

行政院第 3758 次會議  
院會後記者會

# COVID-19 疫情現況及應處作為



衛生福利部疾病管制署  
報告人：莊人祥副署長

2021 年 7 月 1 日

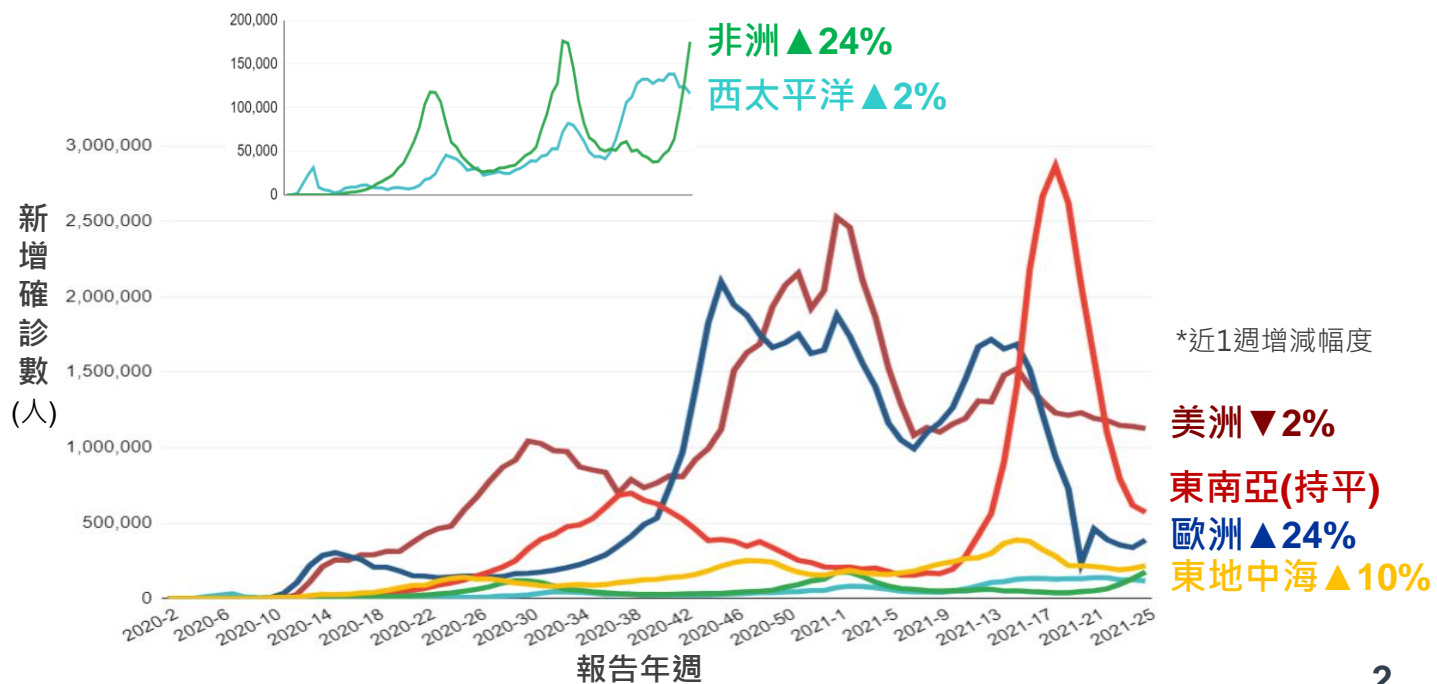
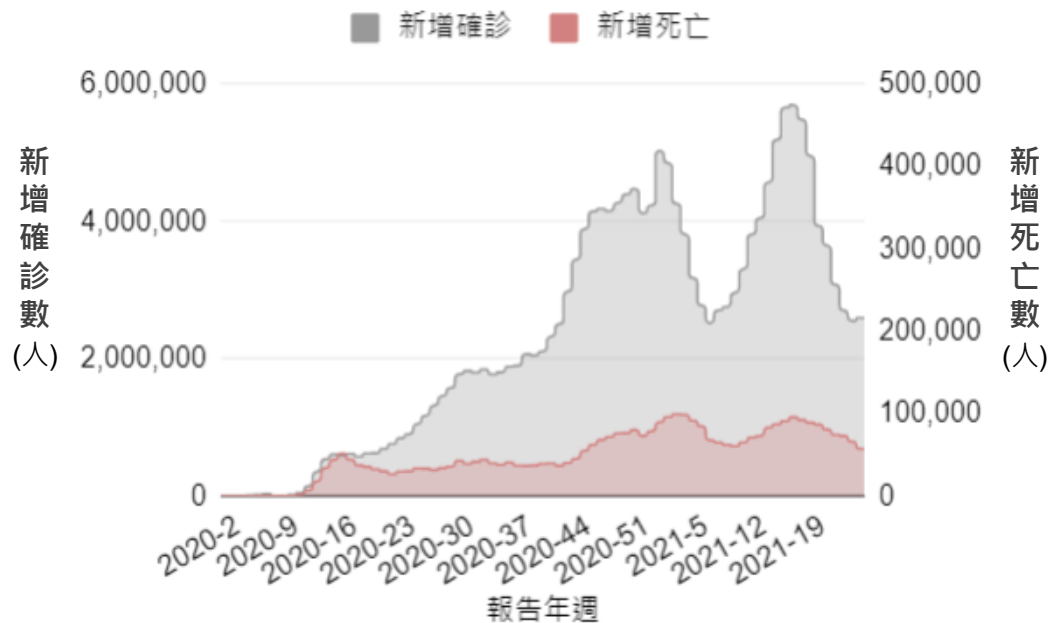
# 全球疫情概況

全球疫情仍嚴峻，近期下降速度放緩；  
非洲持續快速上升，並與年初高峰相當；  
西太平洋高峰略緩；鄰近多國疫情持續

受影響國家/地區數：194  
 確診病例數：182,014,193 (+364,822 /day) —  
 死亡數：3,955,247 (+7,766 /day) ▼  
 CFR：2.2% —

截至6/30 24:00，中美尚未完全更新 \*括號內為近1週新增數

全球▲5%



# 國內疫情概況

## 國內確診病例

截至6/30

累計病例  
14,804例

(+545  
-36%)

死亡  
648例  
(+49  
-60%)

境外  
移入

1,172 (+6)  
死亡8例

本土  
感染

13,579 (+539)  
死亡640例 (+49)

敦睦  
艦隊

36

航空器  
感染

2

不明

1

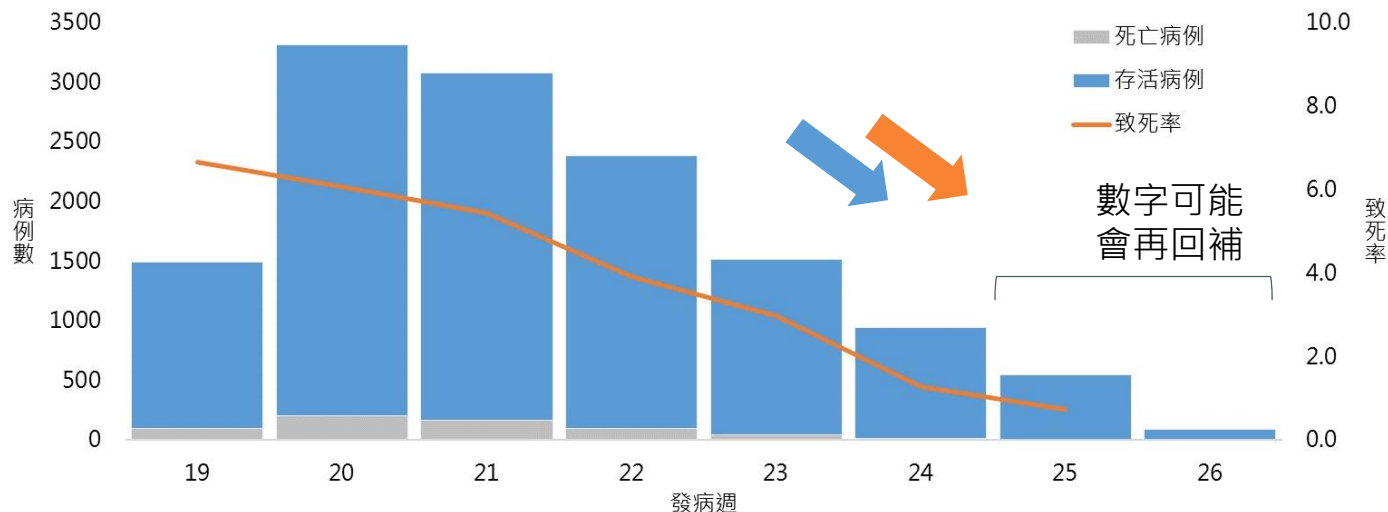
調查中

14

(括號內為近一週增加數字)

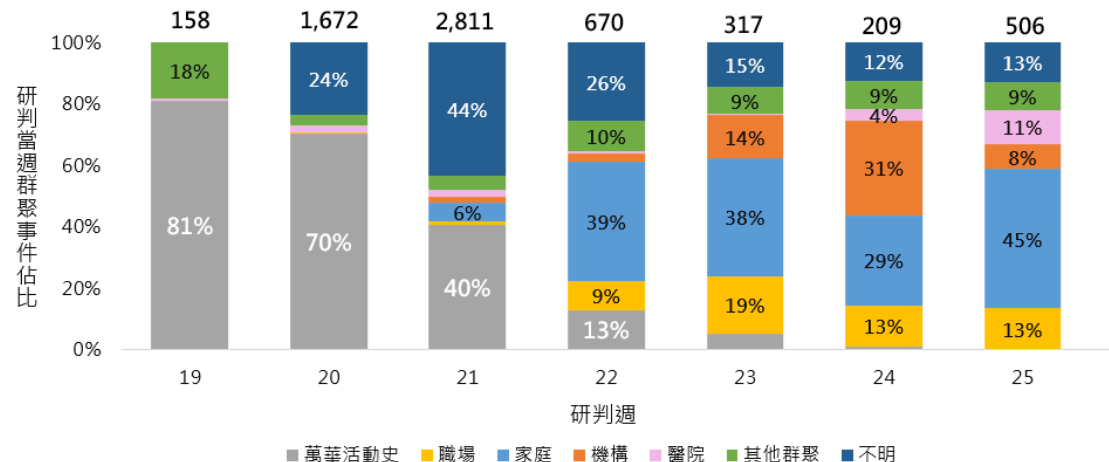
此波本土疫情病例數、死亡數與致死率趨勢(N=13,479)

發病至研判確診平均約4.1天  
近10日內之資料均有可能變動



自5月11日起此波疫情已完成疫調之群聚事件分類趨勢

(排除苗栗移工群聚事件個案)



# 社區防治<sup>1</sup>-群聚事件專案



## 北農專案

- 截至6/30確診95名
  - 依居住地：新北市59名、臺北市34名及基隆市2名
  - 依群聚點：第一市場74名、二市21名
- 接觸者匡列346名
  - 職場104名(第一市場90名、第二市場14名)、同住者242名
- 接種情形：至6/29已接種4,992人
- 最後監測日：7/10



## 環南市場群聚

- 截至6/30確診68名
  - 台北市21名、新北市46名及桃園市1名
- 接觸者匡列186名
  - 職場26名、同住者160名
- 接種情形：至6/25已接種疫苗285人
- 最後監測日：7/12

## 「市場專案」相關強化防疫

### ➤ 核酸檢驗

- 北市預計7/1-7/2針對農產、畜產、漁產、花卉、環南等五大市場進行PCR檢測
- 7/7-7/14須持PCR陰性證明及身分證件進入

### ➤ 接種證明

- 7/15起持疫苗接種證明 始可進入

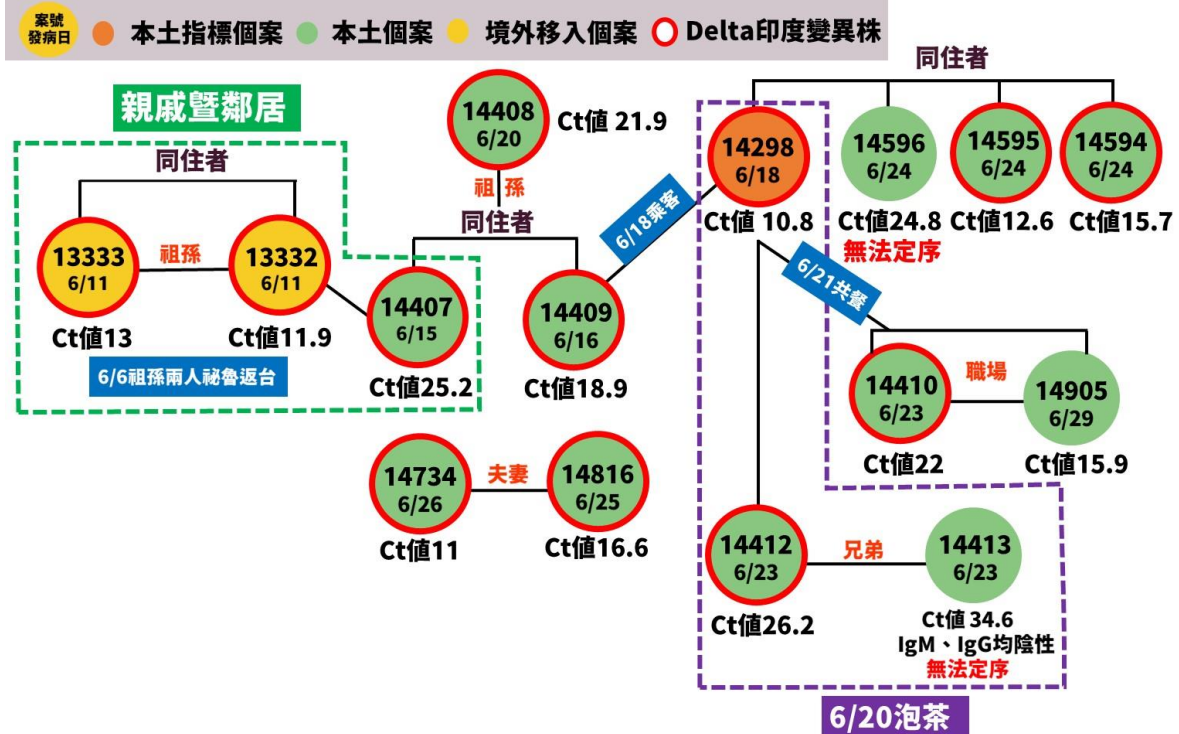
### ➤ 指引與計畫

- 指揮中心與農委會6/30發布「批發市場管理措施建議指引」
- 北農後將提報「防疫計畫書」

# 社區防治2-群聚事件專案

## 相關群聚均採積極圍堵策略疫情尚在控制中

### 屏東Delta印度變異株群聚及其相關個案關聯圖

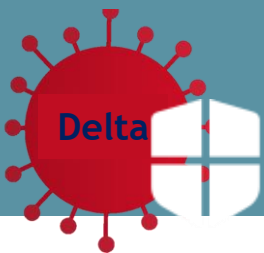


### 屏東Delta變異株群聚

- 截至6/30確診13名
- 社區篩檢至6/30已篩7,724人
- 接觸者匡列668名，居家隔離640名
- 接種情形：至6/30已接種疫苗1,055人
- 最後監測日：7/12

### 新北市家禽運銷合作社

- 截至6/30確診28名
  - 本國籍7人，移工21人
- 接觸者匡列200名
  - 職場185名、同住者15名
- 接種情形：至6/30已接種疫苗498人
- 最後監測日：7/12



# 加嚴邊境檢疫措施

統計至6/30

## 因應Delta變異株，6/27起全面提升入境人員檢疫措施

\*重點高風險國家：巴西、印度、秘魯、英國、以色列、印尼、孟加拉



入境檢疫措施	重點高風險國家 入境旅客(專案)	其餘入境旅客
1 搭機前檢附 <u>3日內PCR陰性報告</u>	✓	✓
2 抵台有 <u>症狀</u> 旅客，港埠採檢及送集檢所	✓	✓
3 機場/港口至檢疫處所 <u>限定交通</u>	防疫車隊(專案)	自費搭防疫車隊或自駕
4 <u>限至檢疫處所14天</u>	集中檢疫所(專案)	限防疫旅宿或自費集中檢疫所
5 <u>檢疫期間檢測</u>	檢測3次 (到所&期滿：各1次PCR 檢疫第10-12天：居家快篩)	檢測3次 (入境&期滿：各1次PCR 檢疫第10-12天：居家快篩)

目前集中檢疫所及防疫旅宿量能充足

中央集中檢疫所全國5,857床，空床數3,817 (空床率65.2%)  
防疫旅宿全國21,231間，空房數15,059 (空房率67.7%)

# 疫苗接種-逐漸提升涵蓋率

- 200.3萬劑已施打
- 196.3萬人已接種，  
人口涵蓋率**8.35%**

## 各縣市殘劑預約作法

- 多授權合約院所或衛生所安排預約登記
- 多依中央規定之優先接種對象為主
- 4縣市逕提供18歲以上者
- 4縣市考量殘劑極少不特別開放

順序	族群及接種對象*	預估人數 (萬)	累計接種人 次(萬)	接種率	
1	醫事人員	55.1	43.0	78.4%	
2	中央及地方政府防疫人員	19.4	14.4	74.0%	
3	高接觸風險第一線工作人員	8.9	3.1	34.9%	
4	因特殊情形必要出國者	0.7	0.2	28.5%	
5	機構、社福照顧系統之人員及其受照顧者與洗腎患者	54.4	26.8	49.1%	
6	感染後容易產生嚴重併發症或導致死亡	75歲以上長者	150	52.9	35.3%
		孕婦	18	0.9	5.5%
7	維持國家安全及社會機能正常運作者	38.0	5.8	15.2%	
8	65-74歲	198.5	4.1	2.1%	
總計		543	151.2		

# 持續工作重點

- 加強國內變異株監測，我國Delta變異株入侵屏東枋山社區，當地疫情已在控制中
- 近期人流上升，需加強宣導落實三級警戒注意事項
- 啟動民生供需產業健康監測專案，因應下一階段(7/12後)警戒配套
- 加速接種疫苗，7/1起開放至65歲以上長者等第8類優先對象，刻研議第9類「可能增加感染及疾病嚴重風險」接種對象