



# 水情現況與展望

經濟部



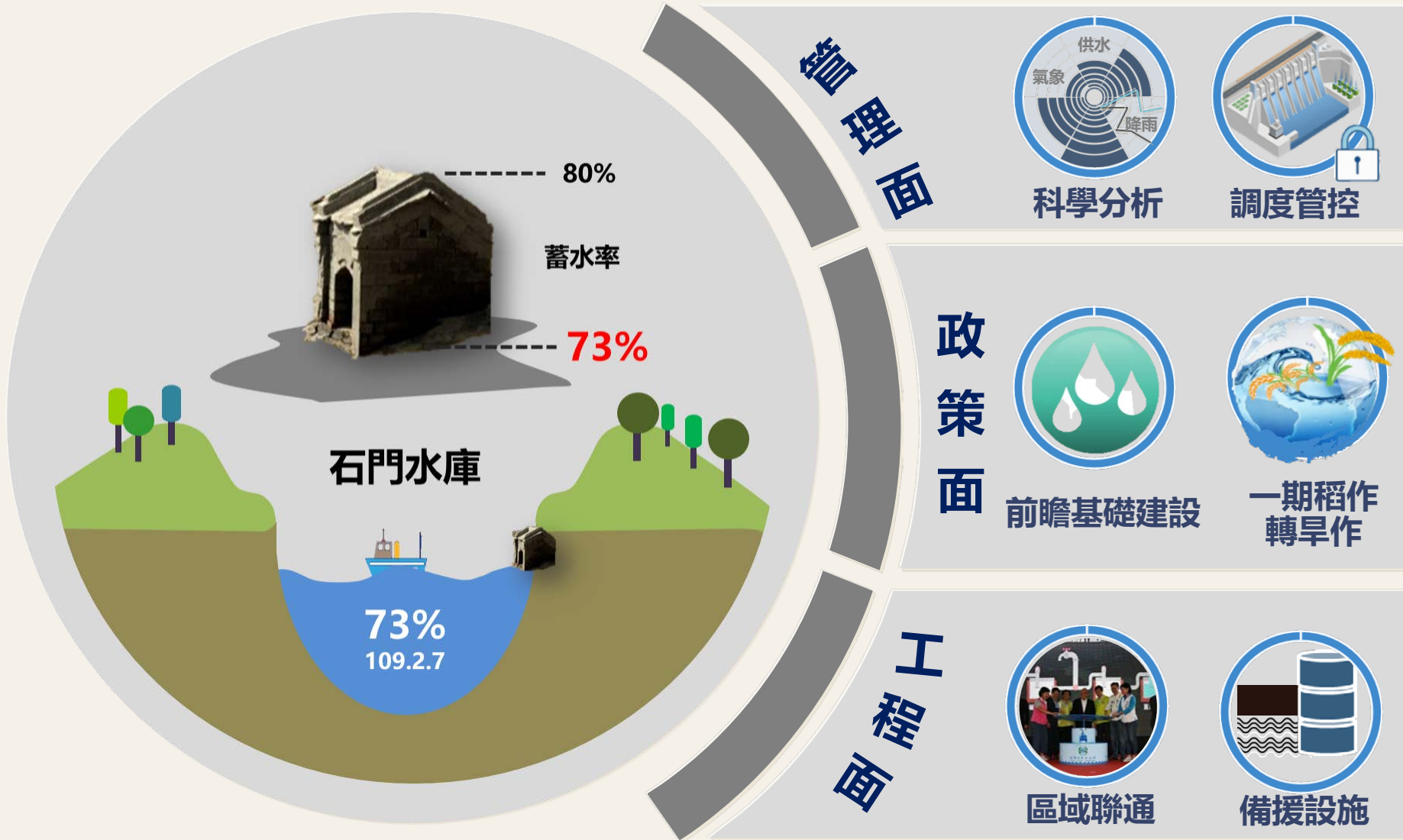
經濟部水利署

**WATER RESOURCES AGENCY**

# 氣候變遷導致全球各地乾旱事件頻傳



# 土地公廟現蹤跡前，我們**早已準備**，謹慎因應



# 各單位協力合作，召開會議**50次**、節水**7.6億噸**



# 備援調度機制展現成效、高雄僅夜間減壓供水

104年

紅燈預備實施分區輪流供水



最低每秒8.1噸



高屏溪攔河堰



鳳山水庫  
阿公店水庫  
澄清湖

109年

黃燈夜間減壓供水



最低每秒6.2噸



高屏溪  
攔河堰



伏流水  
地下水



鳳山水庫  
阿公店水庫  
澄清湖

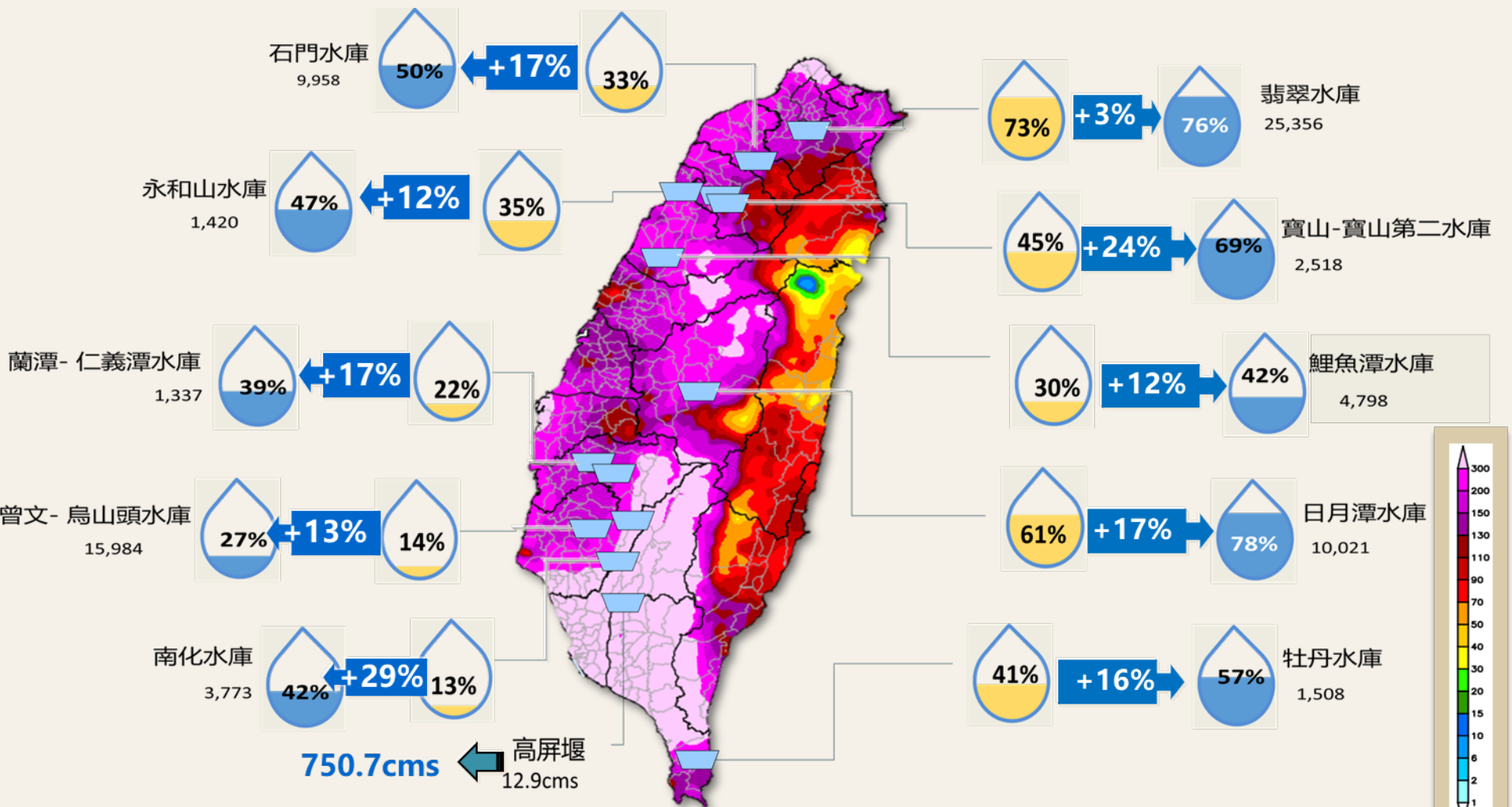


自來水降漏  
再生水  
原水前處理



臺南高  
雄聯合  
調度

# 受惠近期梅雨，各地水情恢復**正常**



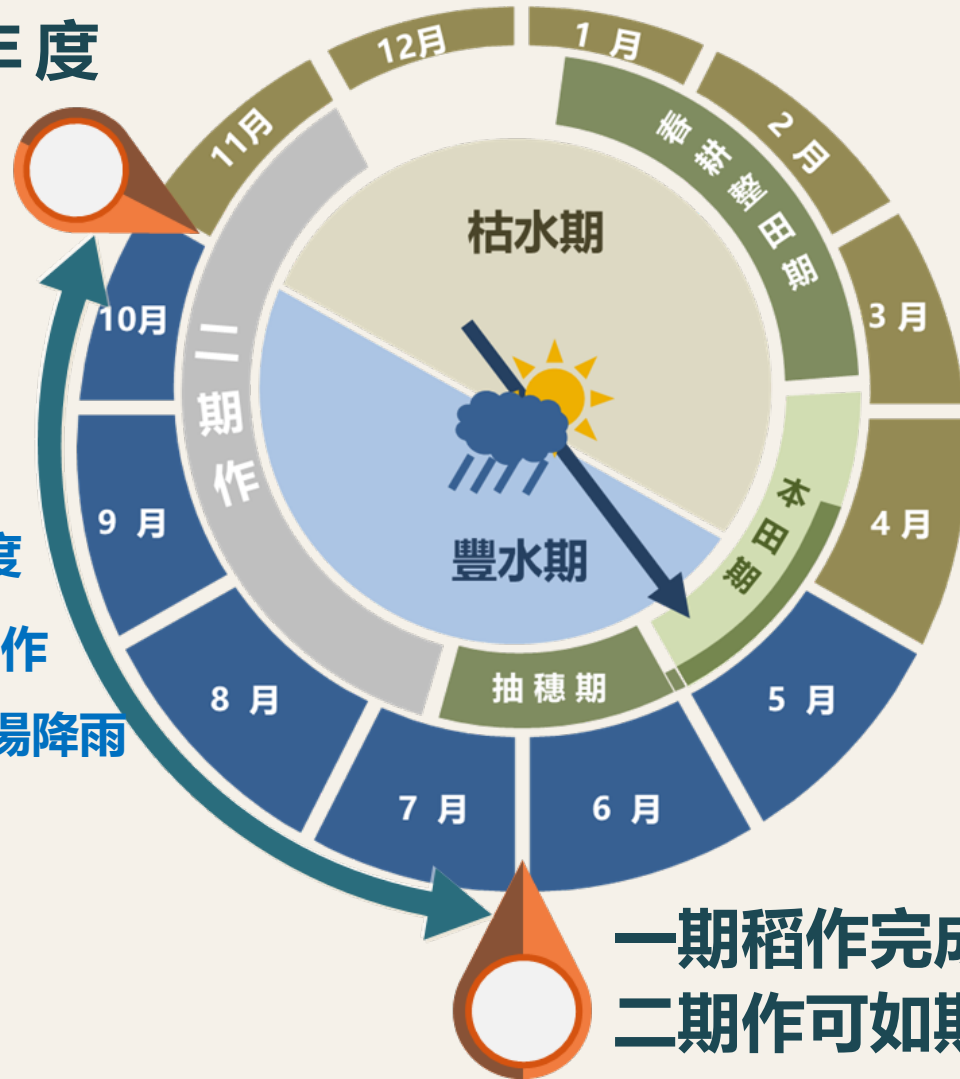
日期：5月18日

日期：5月27日

蓄水量單位：萬立方公尺

# 展望未來：近期重點工作

盡量蓄滿水庫，  
以因應明年度  
用水需求



持續監看及節水調度

審慎水庫操作

每場颱風視為最後一場降雨

一期稻作完成供灌  
二期作可如期供灌

# 加強水利設施防汛整備

三層管理 層層把關 確保設施安全及操作穩定

管理單位

## 自主檢查

汛期前安全檢查  
閘門啟閉、洩洪警報測試  
自主演練

確認

水利署

## 不定期抽查

3/26-4/13石門、南化  
等13座水庫整備抽查

確認

經濟部

## 安全複查

3/27、4/23仁義  
潭、湖山水庫安全  
複查

再  
確認



# 因應氣候變遷推動調適行動方案



## 未來臺灣降雨趨勢

(2021~2040)

豐水期：減少達**5~7%**

枯水期：減少達**9~14%**

1日暴雨強度：最大增加**14%**

2日暴雨強度：最大增加**15%**



**水資源(中研院、經濟部、內政部、交通部、科技部、農委會)**

水資源多元化開發，確保水資源供需平衡，建構循環用水社會平衡

### 【前瞻水環境】



### 【穩定供水方案】



### 【科技計畫】

韌性防災與氣候變遷  
水環境風險評估研究