

# 全國水情分析與因應作為

經濟部  
106年12月21日

# 簡報大綱

壹、水文狀況

貳、供水情勢

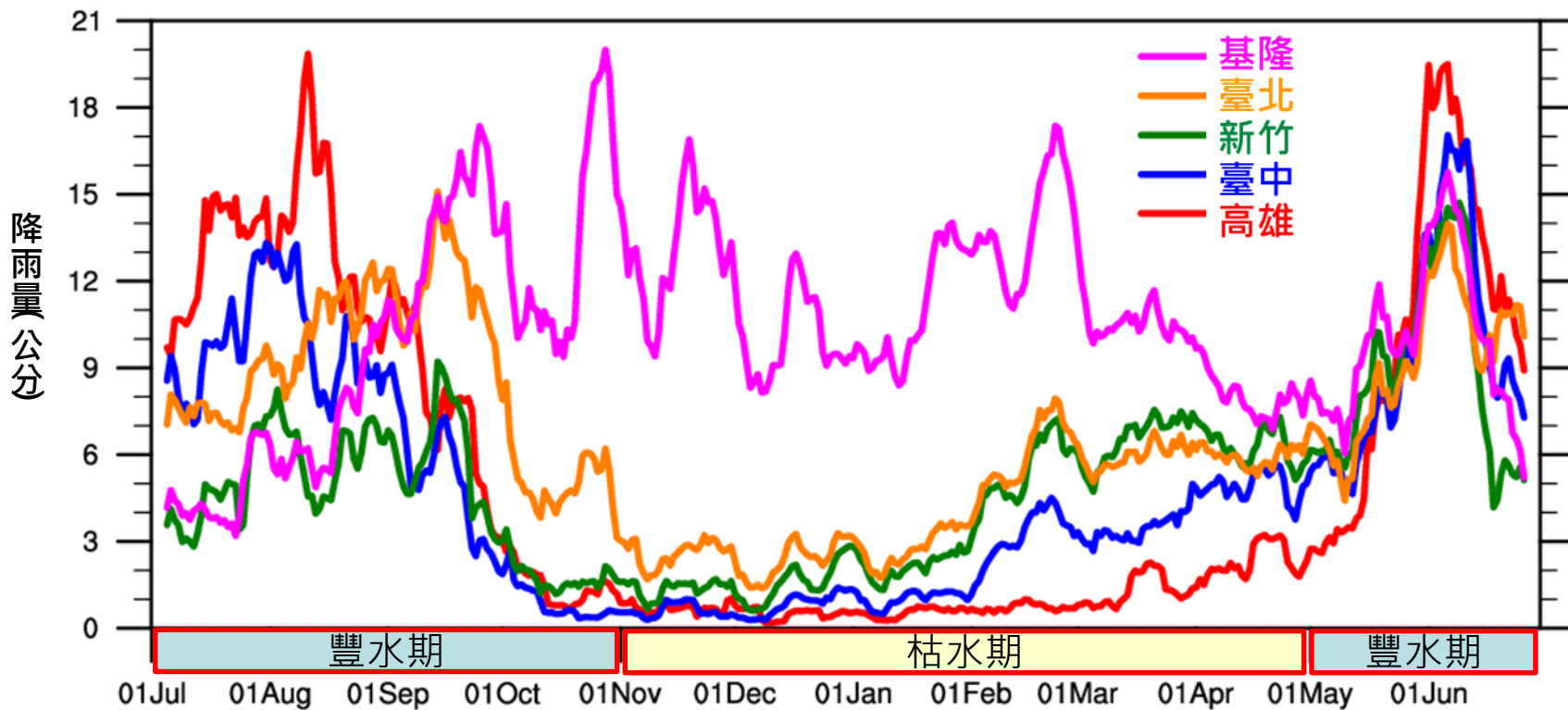
參、因應作為

# ◆氣候背景 – 每年11月至隔年5月為枯水期

水文狀況

供水情勢

因應作為



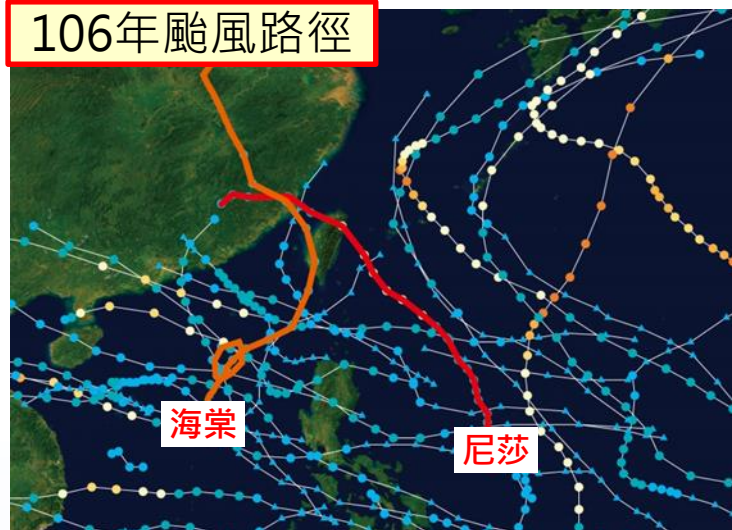
一期稻作時間與枯水期重疊

灌區	一期作	
	供灌起	供灌迄
桃竹地區	2月上旬	7月上旬
苗栗	3月上旬	7月中旬
臺中	1月下旬	7月中旬
嘉南	1月上旬	5月中下旬

# ◆ 主要水庫集水區降雨

- 每年平均有**3.4**個颱風侵臺，颱風及陣雨佔每年度總雨量約**6**成，今年只有尼莎及海棠**2**個。且近3個月累積降雨北部正常偏多、新竹以南地區偏少。

106年颱風路徑



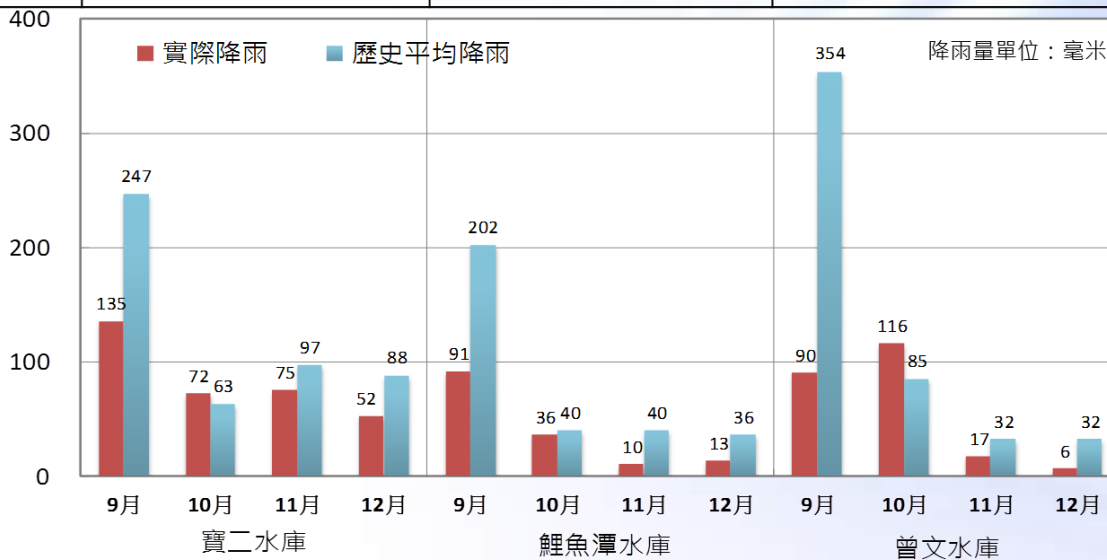
\*註：中央氣象局颱風侵臺定義為颱風中心在臺灣登陸；或雖未登陸，僅在臺灣近海經過，但陸上有災情者。

水文狀況

供水情勢

因應作為

區域	新竹	臺中	臺南
水庫名稱	寶二水庫	鯉魚潭水庫	曾文水庫
實際/平均值	67%	47%	46%



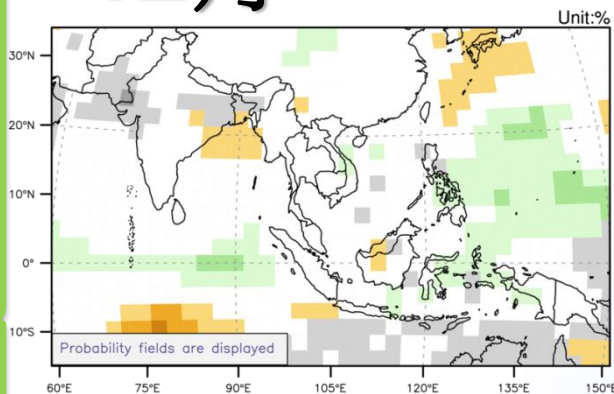
新竹以南地區  
降雨不如預期

統計至106年12月15日

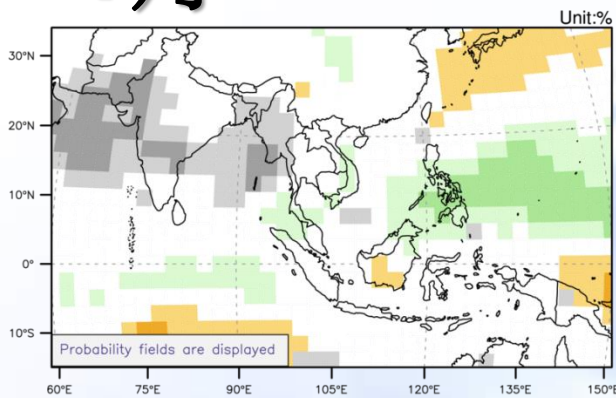
# ◆ 未來降雨預測

- 未來兩週：東北季風影響為主，北部、東半部有短暫雨，雨量愈往南越少。
- 未來一季：雨量正常至偏少。

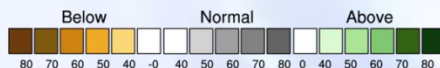
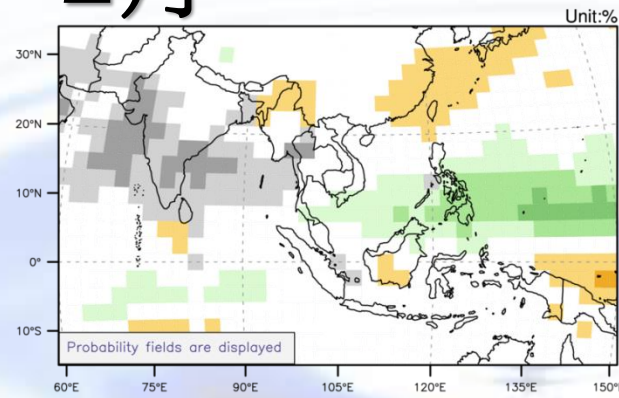
## 12月



## 1月



## 2月



模擬降雨偏少情境  
預為研擬因應策略



• 蓄水為12月19日資料  
• 燈號自12月27日起

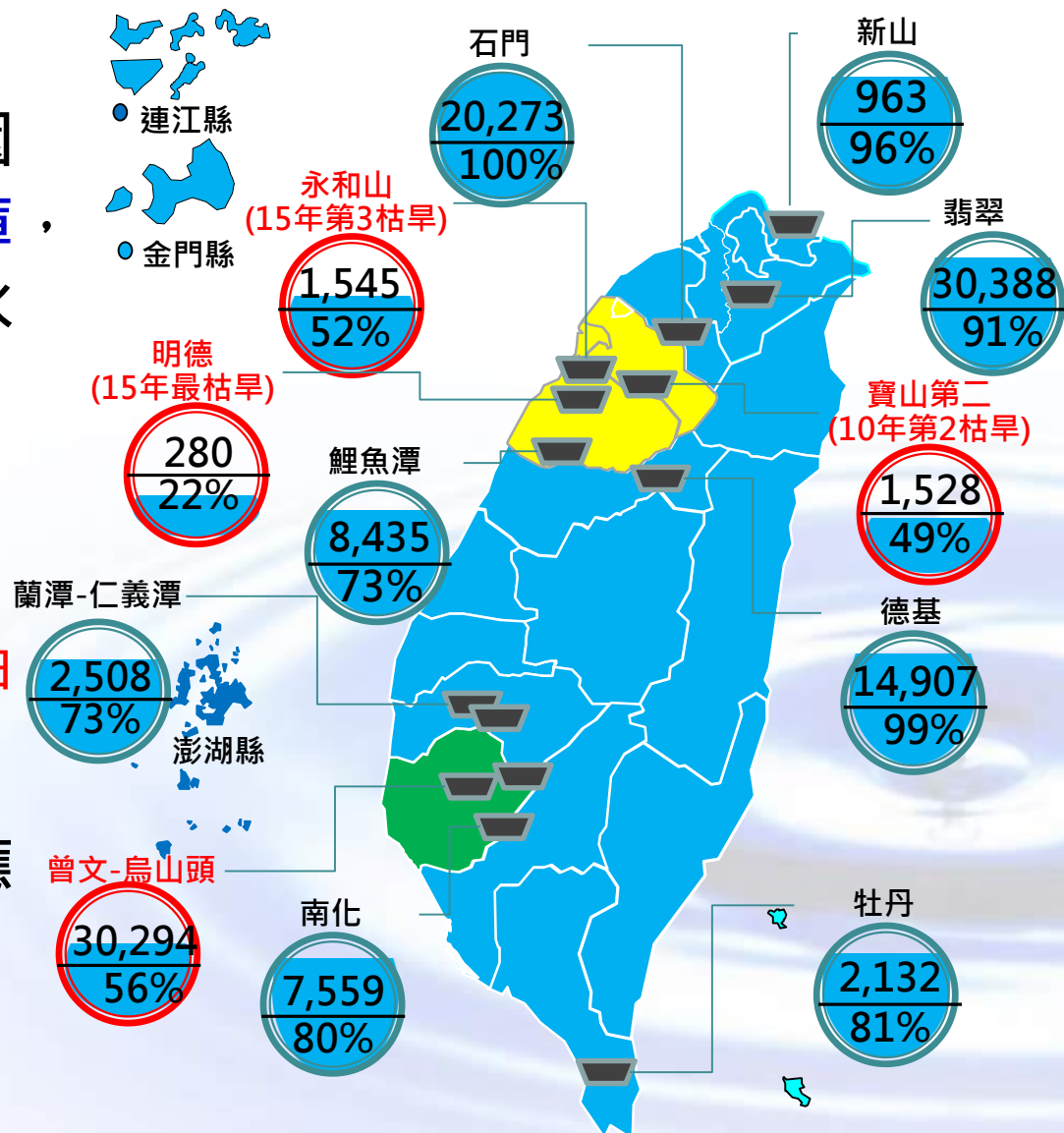
## ◆ 整體水情分析

- 傳統枯水期易缺水之桃園石門水庫及臺南南化水庫，經提前加強調度因應，水情尚屬穩定。
- 目前水情燈號：
  - 臺南為水情稍緊綠燈
  - 新竹、苗栗自**12月27日**改為一階限水黃燈
- 經濟部及水利署已成立應變小組

水文狀況

供水情勢

因應作為

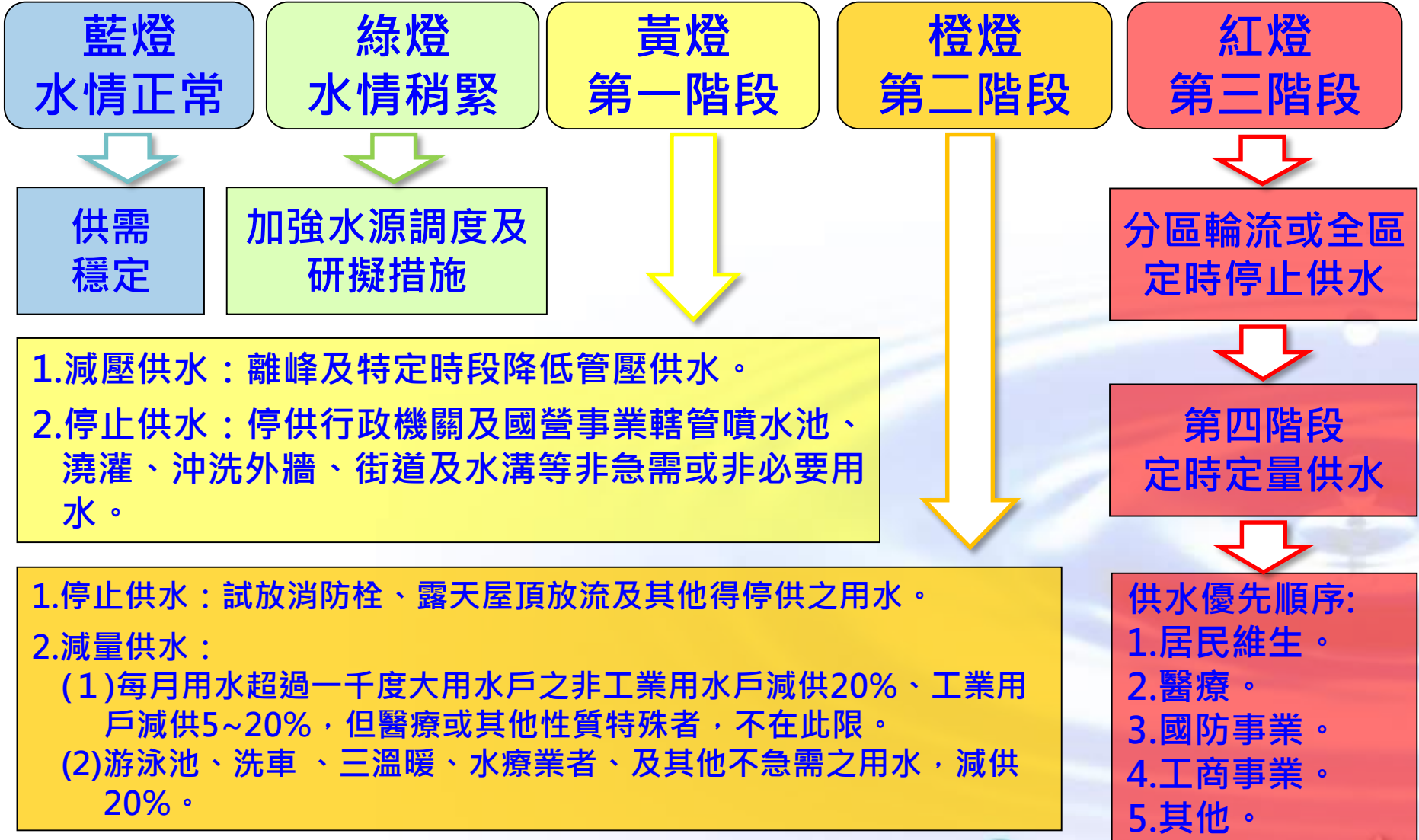


# ◆ 水情燈號及各階限水措施

水文狀況

供水情勢

因應作為







# ◆ 提前因應作業 – 逐步加強節水力道

水文狀況

供水情勢

因應作為

## 供給面管理

## 需求面管理

<b>水庫總量管制</b> 省水3,443萬噸	省水6,363萬噸	(目標)省水1,500萬噸 (農業歲休不供水)
<b>跨區調度</b> 北水南調 翡翠支援石門1,949萬噸 石門支援新竹 54萬噸 臺中支援苗栗 358萬噸 南水北調 高雄支援臺南 31萬噸	北水南調 翡翠支援石門1,965萬噸 石門支援新竹 264萬噸 臺中支援苗栗 352萬噸 南水北調 高雄支援臺南 218萬噸	北水南調 翡翠支援石門1,500萬噸 石門支援新竹 420萬噸 臺中支援苗栗 720萬噸 南水北調 高雄支援臺南 300萬噸
<b>農業節水</b> 省水4,901萬噸	省水3,172萬噸	中北部歲休期 南部延後供灌
<b>產業自主節水</b> 省水 240萬噸	省水 255萬噸	(目標)省水 310萬噸
← 106年 107年 →		
8 ~ 9月	10 ~ 11月	12 ~ 1月

水文狀況

供水情勢

因應作為

# ◆ 加強節水因應抗旱配合事項

## 一滴水做二次使用

- 廣宣開放污水處理廠**回收水**供外界使用
- 加強污水處理廠接管率



106年12月6日節水表揚大會

## 自主節水及宣導

- 辦理齊心抗旱**節水表揚大會**，全民及產業界攜手節水
- 減少機關噴水池、沖洗街道、水溝、大樓外牆、試放消防栓、露天屋頂放流水
- 加強教育落實**生活節水**

## 整備抗旱用水

- 請強化防火宣導及消防水源及**抗旱井、埤塘**之整備
- 加強民生基本維生、緊急醫療、防疫等用水準備



## 人工增雨作業

有條件即實施

- 人工增雨團隊守視天候狀況，適時啟動**地面增雨**，並與國防部空軍單位合作**空中增雨**



# 簡報完畢

## 敬請指教