



工程易作、泥流難料(1/2)



- 8月7日「明霸克露橋」遭玉穗溪上游土石流沖毀2跨，歷經約14天搶修，終於110年8月25日完成河床便道搶通。
- 搶修期間，總共動用 283人力，174台機具。



工程易作、泥流難料(2/2)

8/13 · 14:00

發現玉穗溪
上游產生雲層

8/13 · 14:30

天候不佳，吳昭煌
處長下令撤離

8/13 · 15:30

玉穗溪上游
發生土石流

8/13 · 15:40

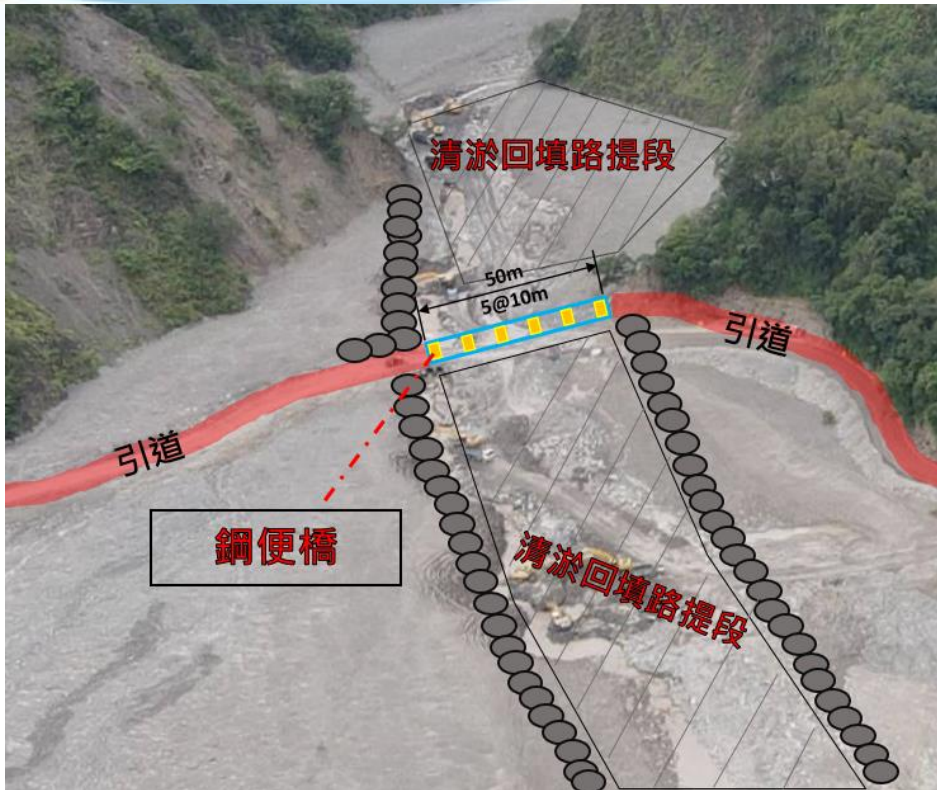
土石流
沖刷至管制哨

所有人員約50
人，機具安全
撤離





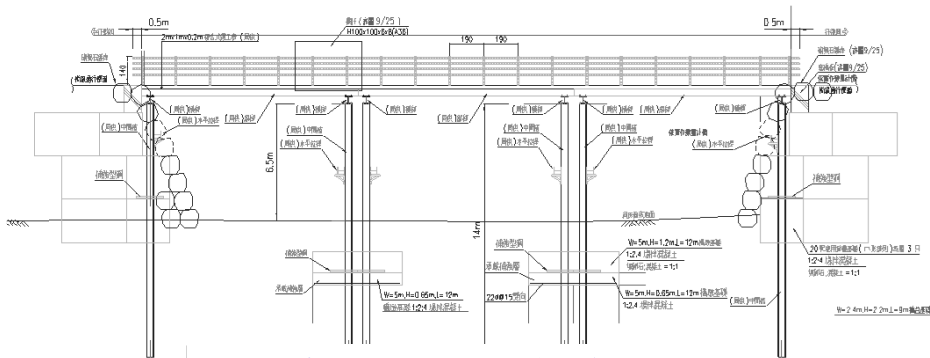
中長期改善方案評估-順應自然，永續安全



◆ 短期加固方案：本路段仍屬土石流高潛勢能區域，研議採**鋼便橋方案**增加通洪斷面、提升便道安全。

◆ 中期方案：玉穗溪上游仍存有約713萬方坍塌土石，中期方案仍需考量土石流爆發之安全性，故需再調查水文地質等，評估可行路線方案後再辦理。

◆ 長期路廊：經辦理台20線勤和復興路段水文地質穩定分析評估，本路段因水文地質不穩定，將待地質進入穩定期再規劃長期路廊。



短期加固方案