



行政院第3492次會議



## 花東永續- 東岸亮點創新發展



國家發展委員會  
報告人：國土區域離島發展處  
郭處長翕玉

105年3月24日

# 簡報大綱

壹、前言

貳、創新亮點

參、整體施政成果

肆、花東永續發展目標

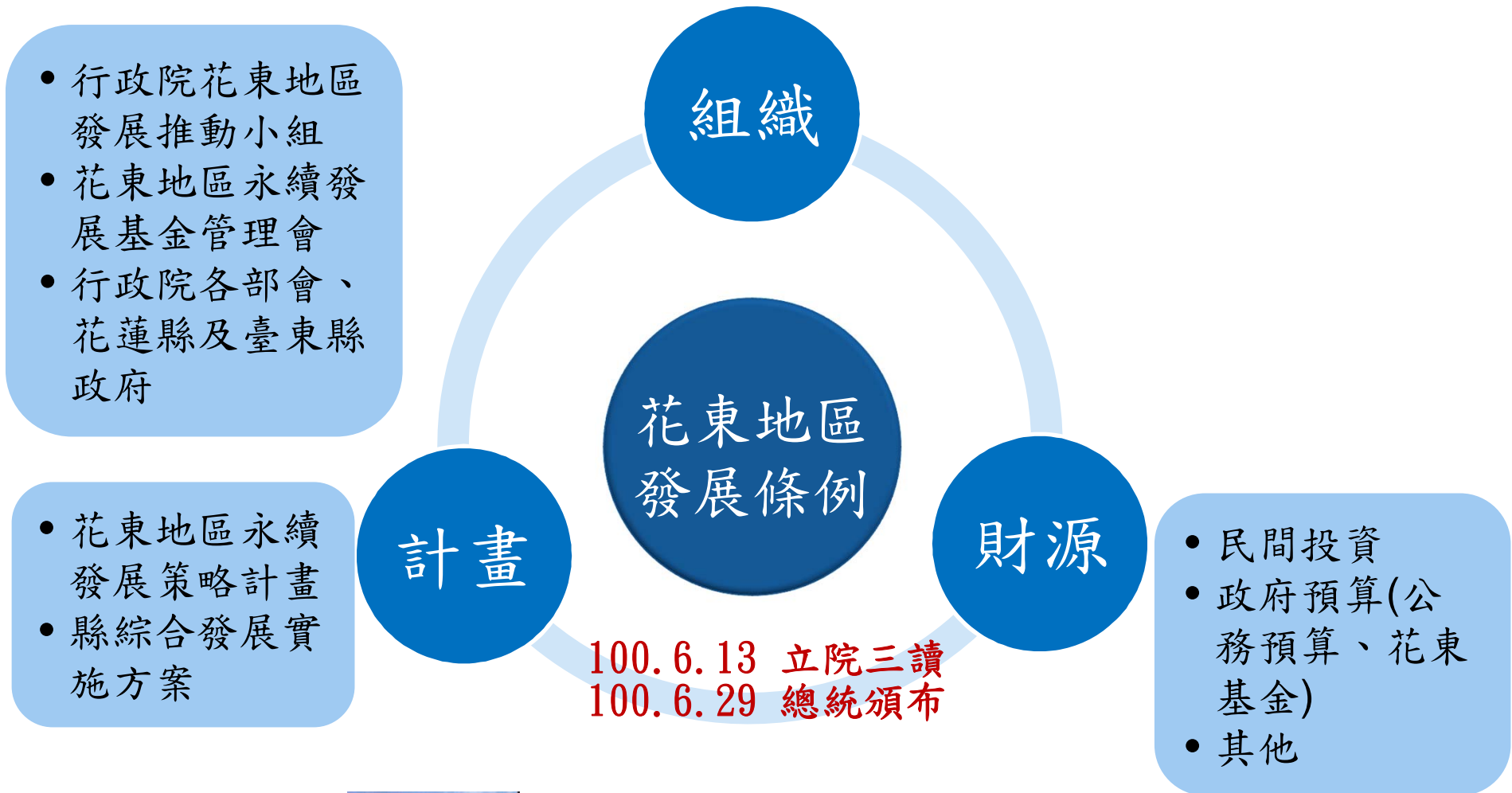
伍、結語及後續推動方向



# 壹、前言



# 花東地區發展條例



花東地區永續發展策略計畫



- 基金額度：10年400億元
- 101-104年度已編列90.76億元

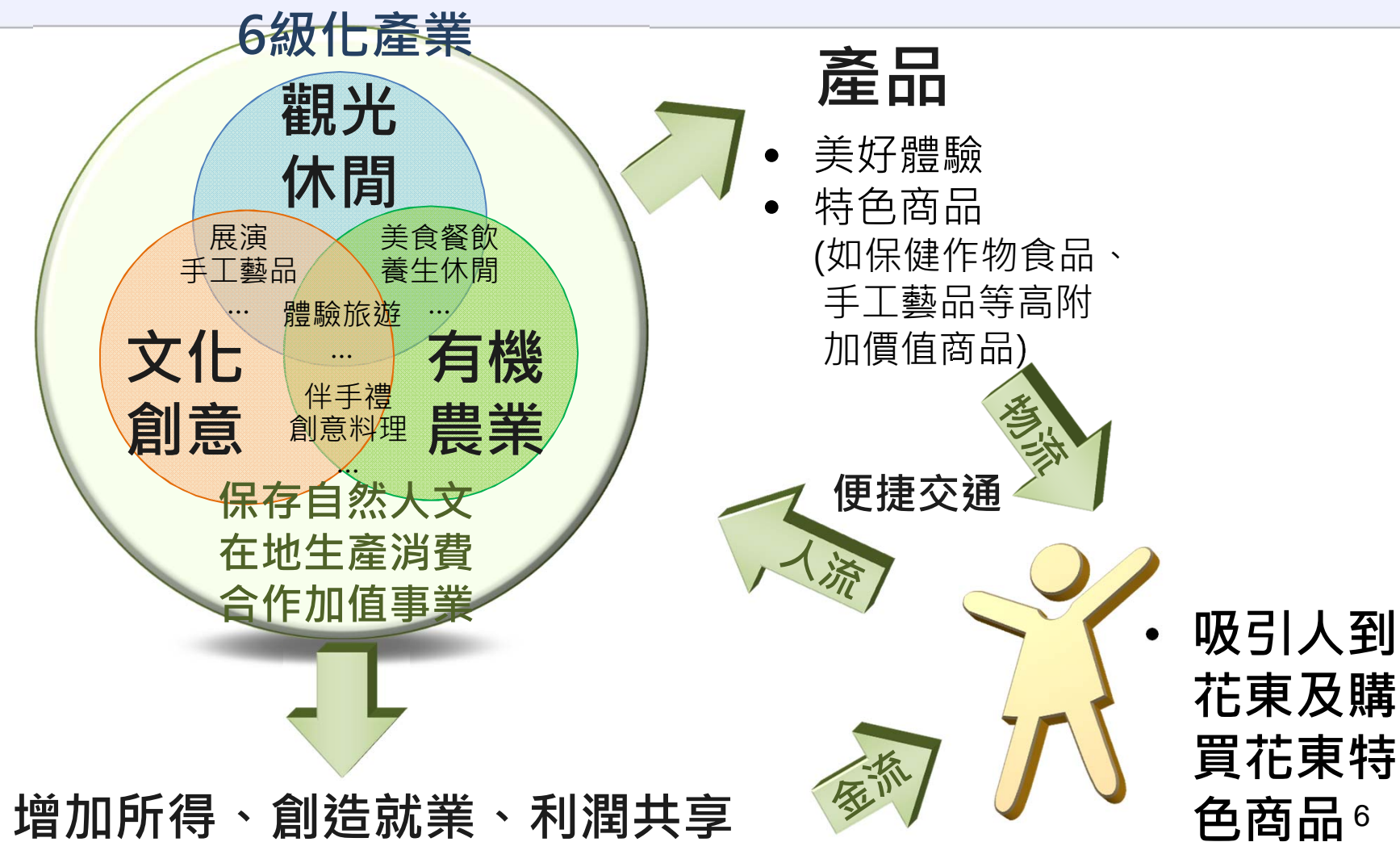
## 貳、創新亮點

- 產業六級化發展
- 健康及社會安全
- 綠色運輸網



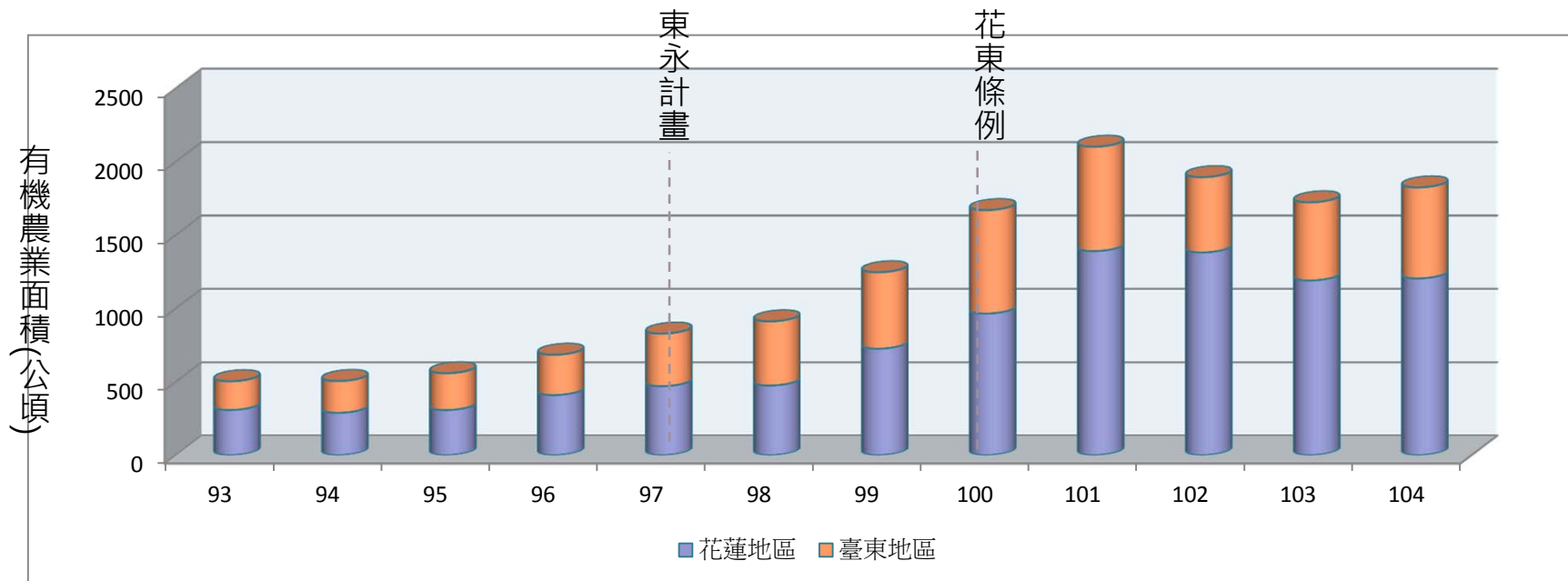
# 產業六級化發展

- 充分運用花東1級產業之發展優勢與2、3級產業之發展契機，強化產業6級化之合作鏈結發展，拓展花東品牌與通路，振興花東地區經濟發展



# 發展有機農業，推動產地餐桌

- 推動花東有機農業，有機農業耕種面積已逐年增加，占全國有機農業面積逾30%
- 結合農業創新技術，進行花東特色作物開發，如紅藜、苦茶油等，推廣地產地銷，發展產地餐桌，同時提供花東中小學學生午餐有機食材



# 推動現代化果菜批發市場，展現跨域合作價值

- 花蓮果菜批發市場現為全國唯一口語拍賣式市場，不定期辦理創意料理競賽，係具地方觀光特色之批發市場
- 將擴建現代化農產品批發市場，跨域結合全台僅存之口語拍賣文化、食農教育、休閒觀光以達成產業六級化發展



# 營造特色文創聚落，創意空間無限可能

- 活化閒置設施，營造特色文創聚落，如花蓮舊酒廠及臺東鐵道藝術村
- 舊酒廠活化成為東部文創中心，假日入園人次可達**10,000**人次以上
- 鐵道藝術村讓觀光客深度體驗在地魅力，亦可讓在地居民也能共享經濟復甦的商機



# 健康及社會安全

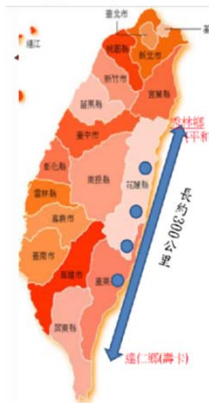
## 推動資訊化醫療服務、減少民眾就醫負擔

- 建構偏遠部落資訊化醫療服務，以「行動門診」取代紙本病歷，民眾可藉由資訊科技，獲得醫學中心等級之醫療診斷與諮詢，提高醫療品質並減少居民外地就醫
- 迄今已建置共用醫療資訊系統(HIS)系統64家、醫療影像儲傳(PACS)系統40家

- 提供偏遠地區民眾就診，應自行負擔之費用，得予減免20%

### 實施花東地區腦中風急性後期病患照護(PAC) 提升民眾復健服務

PAC實施前



• 花東兩縣地形狹長，民眾往返醫院時間長、交通成本高，復健資源未整合，急性後期復健不易。

PAC實施後



• 花蓮、臺東各組成一PAC團隊，承作醫院醫療團隊訪視病患及接送。  
• 轉院接駁既安全又免費  
• 個別化提供復健治療。  
• 掌握黃金復健期。  
• 104年共計提供110人照護服務。

# 完善社會福利，滿足經濟弱勢家庭需求

- 衛福部花蓮醫院設立日照中心，105年01月21日正式啟用，為花蓮市第一家失能失智混合型日照中心，提供全人照護與關懷，打造溫馨舒適的環境，讓長輩有「家」的感覺



- 建構社會福利安全網，整合社會救助、實(食)物銀行、弱勢家庭脫貧方案等，主動針對經濟弱勢家庭需求，提供即時及預防性服務，避免基本生計陷入困境。103年迄今已服務500戶家庭，實際受益達1,950人次



# 數位科技教學，提升特教學生學習力

- 為強化特教學生學習動機，102年迄今已投入1.2億元推動慢飛天使希望計畫，藉由選定臺東縣內5所設有資源班之國中小，建置未來教室，善用科技提升特教生學習成效



# 南島新矽谷，臺東創客園區計畫



## 臺東創客園區創新應用藍圖 The blueprint of TTMaker's innovative applications

雲端數位  
內容開放存取API  
Digital Cloud: Open access content API



API

Maker創新  
應用服務系列  
Maker's innovative applications



創新應用  
體驗場域  
Where to experience Maker's applications



臺東創客園區結  
合產力量，打造  
成為智慧化的國  
際觀光幸福城市  
，吸引離開臺東  
的人才回鄉服務

4G 寬頻應用軟體  
創新創業園區

Private Office  
優質青創場域

Share Office  
育成活化場域

Open Area  
互動體驗場域

Outdoor Area  
戶外綠活場域<sup>13</sup>

# 青年安心成家，協助青年返鄉安居就業

- 為使青年能安心成家，能擁有自己的殼，花蓮縣政府推動青年安心成家住宅專案，以協助設籍青年購置擁有自有房舍
- 第一期預計興建青年安心成家住宅600戶，以供符合資格的花蓮青年承購，於開放民眾登記一個多月期間，網路登記人數高達4,705人



# 莫拉克風災重建，迅速恢復家園

- 成功跨界合作並建立中央、地方及民間團體夥伴合作經驗，完成莫拉克風災重建
- 於臺東縣金峰鄉嘉蘭村內完成重建安置，永久屋援建105戶，安置排灣族與魯凱族居民300多人，為臺東縣安置人數最多與面積最大的基地

家園受災情形



家園重建成果



# 治水防洪改善，降低洪災損失

- 96年迄今共投入經費約84.6億元，辦理花蓮溪、秀姑巒溪及台東卑南溪水系河堤整建等，減輕洪災威脅及創造河岸自然風貌
- 減少改善花東地區淹水面積約1,022公頃、降低洪災損失、降低洪患規模及減少土砂災害

- 海堤整建部分投入約13.68億元，於花東地區完成該地區海堤整建並進行海岸環境營造、景觀改善及維護工作，以減輕海浪威脅及創造海岸自然風華

卑南溪新興堤防環境改善前



卑南溪新興堤防環境改善後

花蓮南濱海堤改善前



花蓮南濱海堤改善後

# 綠色運輸網

## 蘇花公路改善，提供安全回家道路

- 為回應東部民眾安全回家的路之期待，99年推動「台9線蘇花公路山區路段改善計畫」，預計106年起分段通車，108年全線通車
- 未來台9線蘇花公路改善路段完工後，舊有路線亦將規劃為景觀公路



# 花東鐵路電氣化，臺北臺東一日生活圈

- 花東鐵路電氣化，瓶頸路段已完成雙軌化，普悠瑪號行駛臺北至臺東全程縮短為3.5小時
- 逢三天以上的連續假期，取消花東自強號的團體票，提升花東居民購票便利性

**火車快飛 便捷花東**  
花東鐵路全面電氣化  
已於103年6月28日正式通車上路!

**縮短行車時間**  
臺北到臺東單程4.5小時 ↓ 為3.5小時

**提升運輸能量**  
臺北 ↔ 臺東自強號由  
每週98班次 ↑ 為170班次

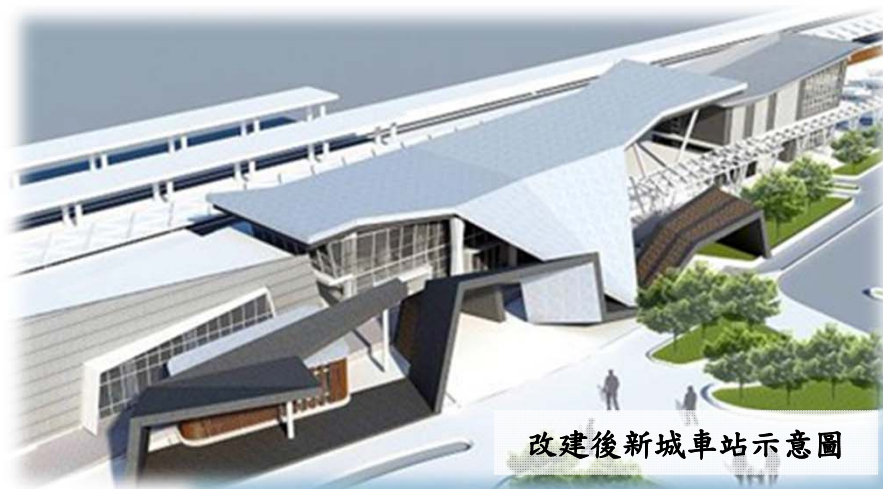
**活絡東部經濟**  
每年增加經濟效益23.6億元

**降低碳排放量**  
年減碳量相當於28座臺北大安  
森林公園CO<sub>2</sub>吸附量

# 重塑臺鐵車站新形象，打造優質旅遊門戶



➤ 花東線鐵路整體服務效能提升計畫，改建新城站至臺東站間27站及附屬設施，將花東地區老舊車站妝點成嶄新的容顏，成為後山觀光休憩門戶



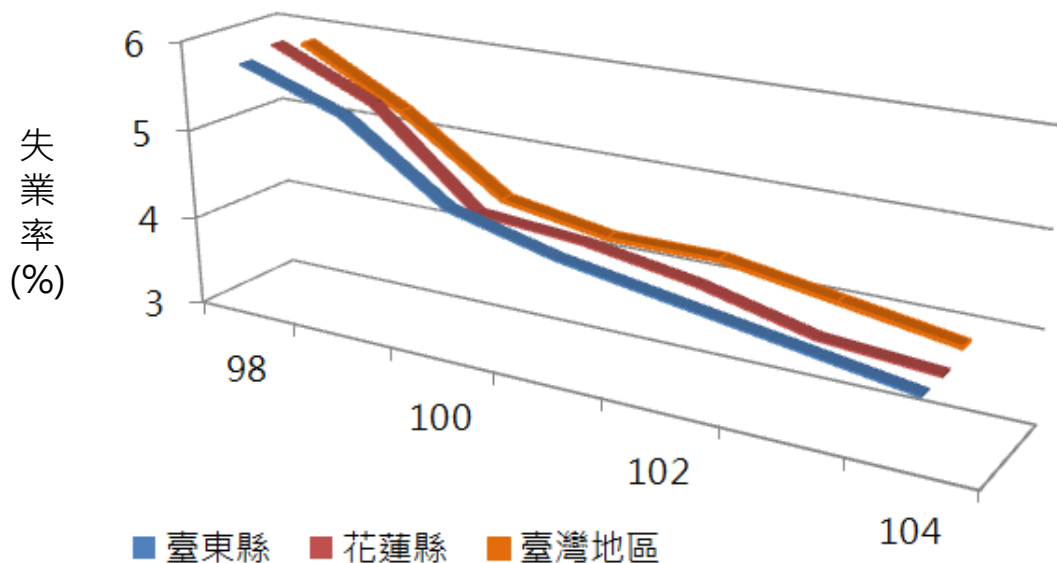
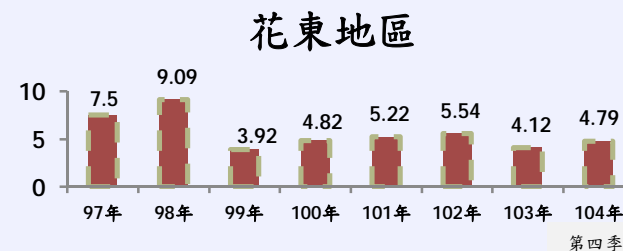
# 參、整體施政成果



# 就業機會持續增加

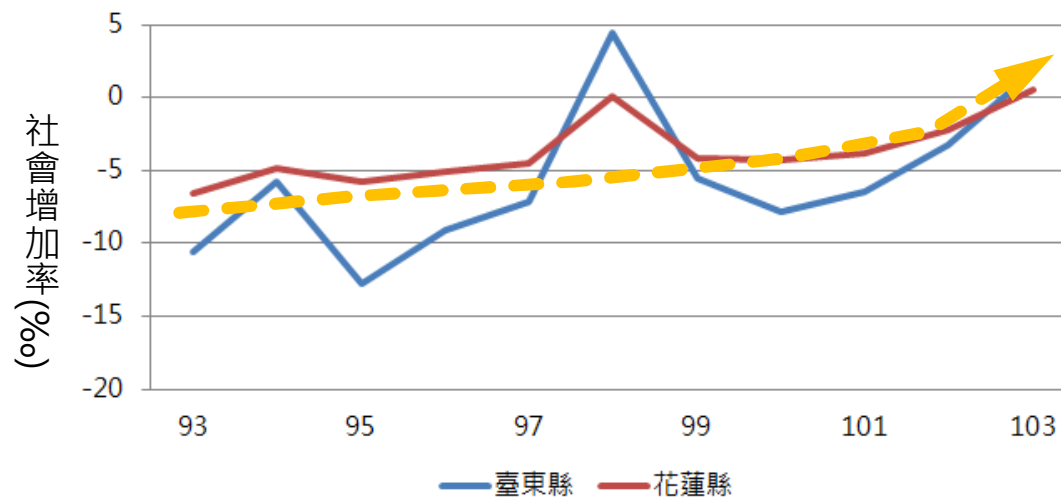
- 近年持續推動相關基礎建設及產業發展政策，讓花東地區的發展機會逐漸增加，提升花東就業機會，**降低失業率 (3.7%)**，失業率低於臺灣地區平均值(3.8%)

- 花東地區原住民族人失業率自**7.5%**降至約**4.79%**

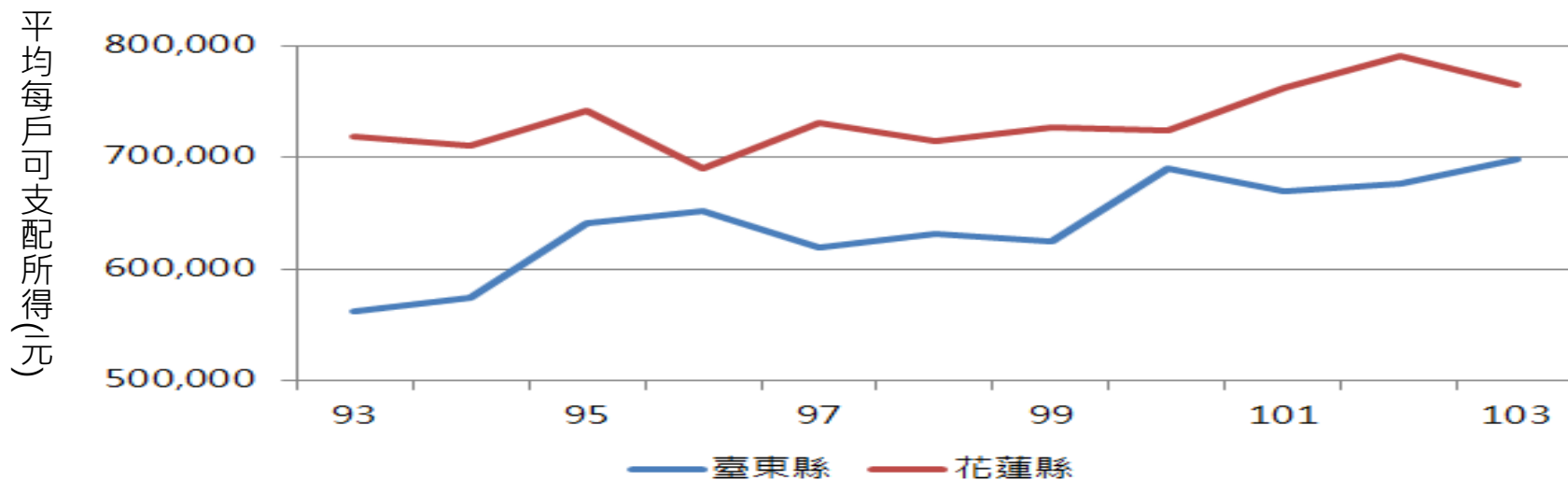


# 人口外流逐漸趨緩

- 花東就業機會的增加，持續吸引人口陸續回流，人口社會的增加率已由負轉正



# 家戶所得逐漸提升



- 經濟發展果實充分在地分享，103年度花東地區平均每戶可支配所得已超過70萬元，趨勢向上提升中

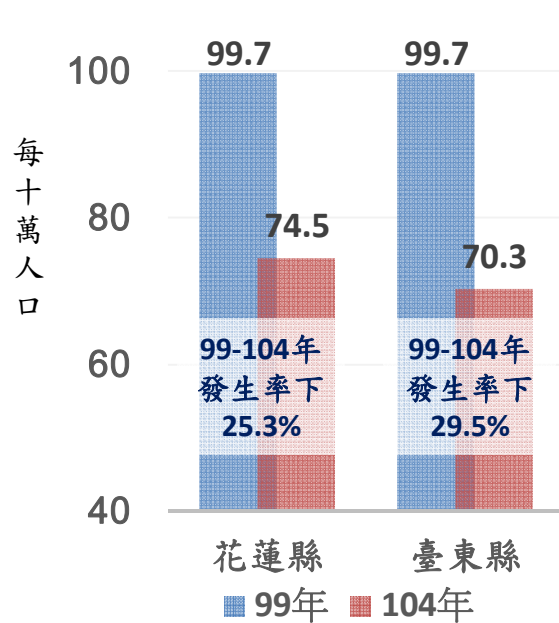


# 平均壽命逐年增加

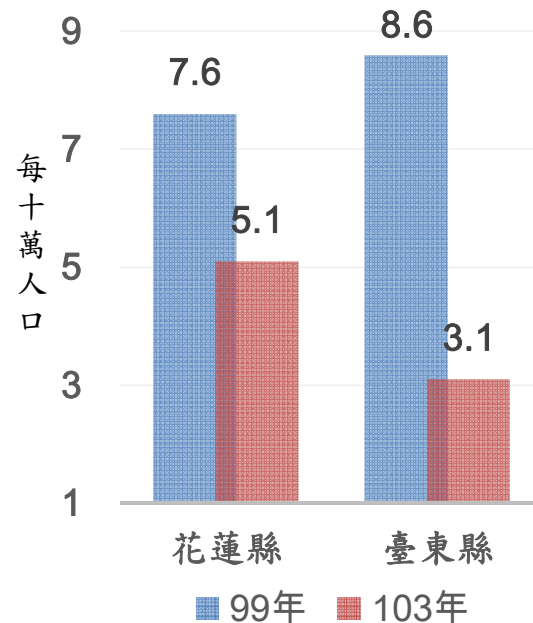
- 99-104年結核病發生率
  - 花蓮下降25.3%
  - 臺東下降29.5%

- 99-103年結核病死亡率
  - 花蓮下降32.9%
  - 臺東下降64%

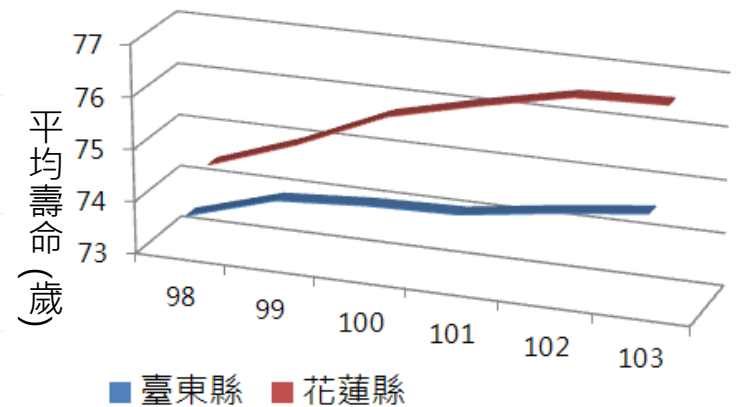
- 花東地區醫療、社福資源持續投入，平均壽命逐年增加中



花東地區結核病發生率



花東地區結核病死亡率

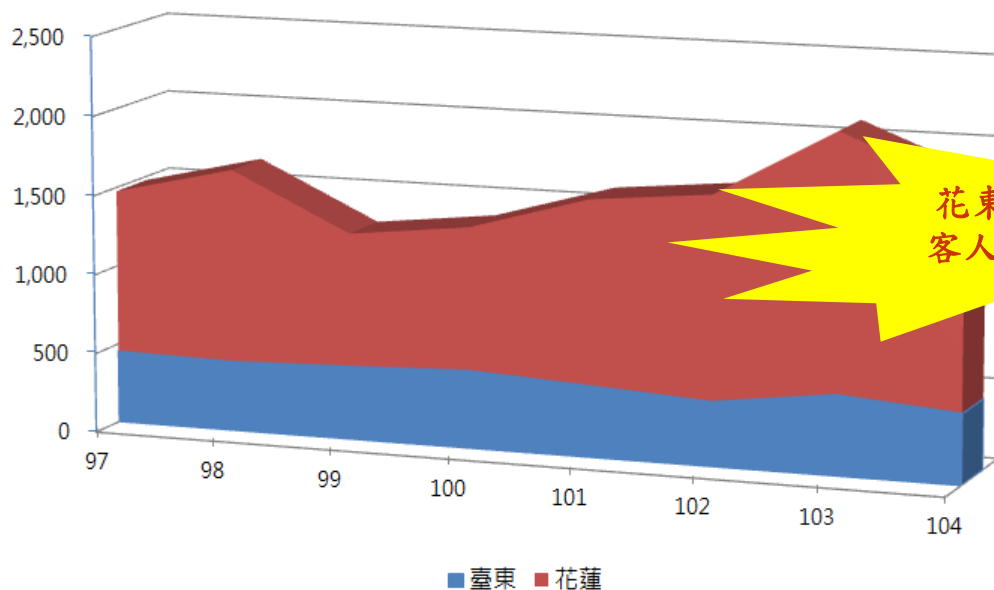


平均壽命逐年增加中

# 觀光旅遊人次成長力道強

- 花東觀光旅遊已連續四年正成長，花東地區旅遊品質已逐漸受肯定
- 觀光旅遊人次增加，帶動就業機會與經濟成長，並可將花東之美推向世界

花東地區旅遊人數(萬人)



花東主要遊憩據點遊客人次已達1,800萬人

# 肆、花東永續發展目標

“**永續**深根

開創花東**富足與樂活**”

“遠離塵囂，放掉壓力，

來去花東享受**慢活**與**健康**的舒適。”

