

高齡友善健康照護工作推動 成果與展望

報告機關:衛生福利部
報告日期:108年12月19日



預防及延緩失能架構

長者健康促進



飲食



運動



促進認知



視力保健



口腔保健

疾病預防及管理



避免重複
用藥



社區醫療

醫院長者
急性生病
模式

友善環境



高齡/失智友善城市(社區)
關懷城市

「生活化」的延緩失能



居家活動訓練



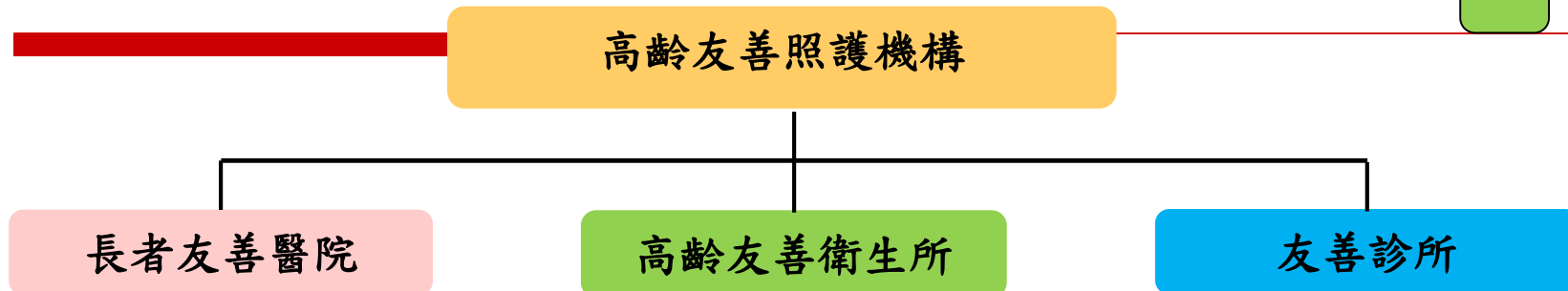
社區高齡者健康操



活化公園體健設施



社區活動中心 延緩失能訓練



	醫學中心	區域醫院	地區醫院	衛生所	長照機構
高齡友善健康照護機構	22	87	98	360	84
該層級機構總數	22	90	362	370	1,622
佔率	100%	97%	27%	97%	5%

- 自2011年13家逐年成長至2019年652家



國家永續發展獎「以認證為基礎，建構高齡友善健康服務」





居家模式- 居家互動科技平台

108年底
試辦6000戶

109-110年發展科技
創新複合商業模式

111年發展複製
商業模式

居家互動科技平台



社區據點
活動看板

健康促進雙向互動

在地醫療/公衛社區活動看板



電視直播
與互動

參加社區活動/主動報名

秘書主動視訊關懷



電視視訊與
手機通話

休閒娛樂

視訊關懷

家庭相簿

高齡友善城市/社區



2010- 高齡友善城市 全台22縣市



2017- 高齡友善社區 126社區

2018-至今

高齡友善社區

失智友善社區

慈悲關懷社區



2017~19

- 全國22縣市持續推動
- 推展到社區

2014~16

- 全國22縣市皆加入

2013

- 擴大到20縣市參與

2012

2011

- 9縣市參與

2010

- 嘉義市啟動試辦