



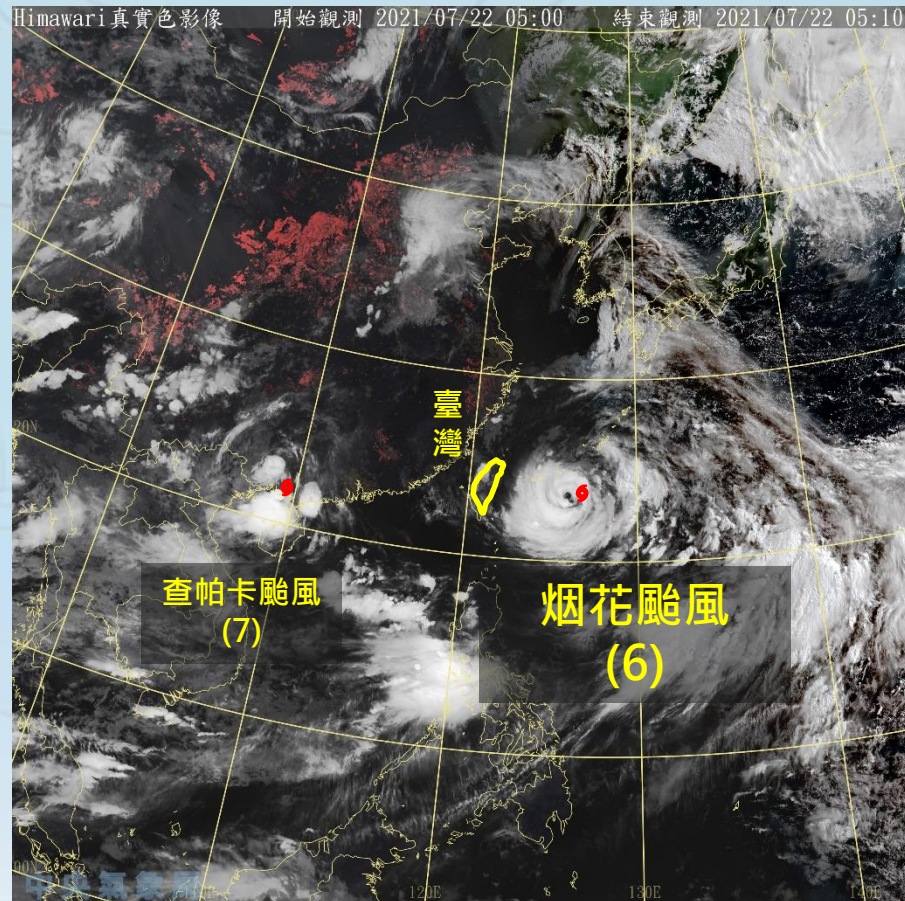
2021年第6號(烟花) 颱風簡報(懶人包)

交通部 中央氣象局

生活有氣象

Weather+ Service Observation Climate Forecasts Satellite Earthquakes Marine Radar Astronomy

6號颱風7月22日5時概況



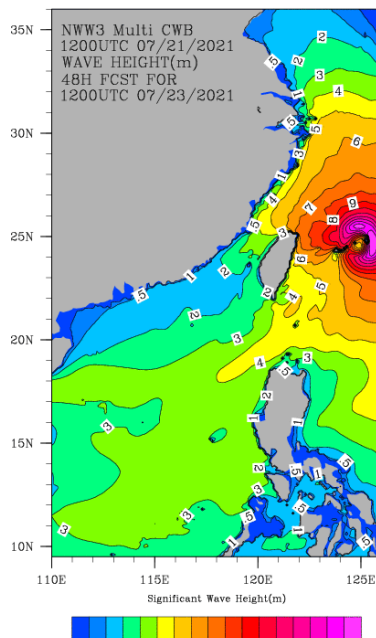
- ✈ 位置：
北緯 23.5 度，東經 126.1 度
臺北東南東方約500公里
- ✈ 強度：
中度颱風40m/s
- ✈ 半徑：
7級風半徑200公里
- ✈ 行徑：
每小時5公里
向西移動

Weather+

Service Observation Climate Forecasts Satellite Earthquakes Marine Radar Astronomy

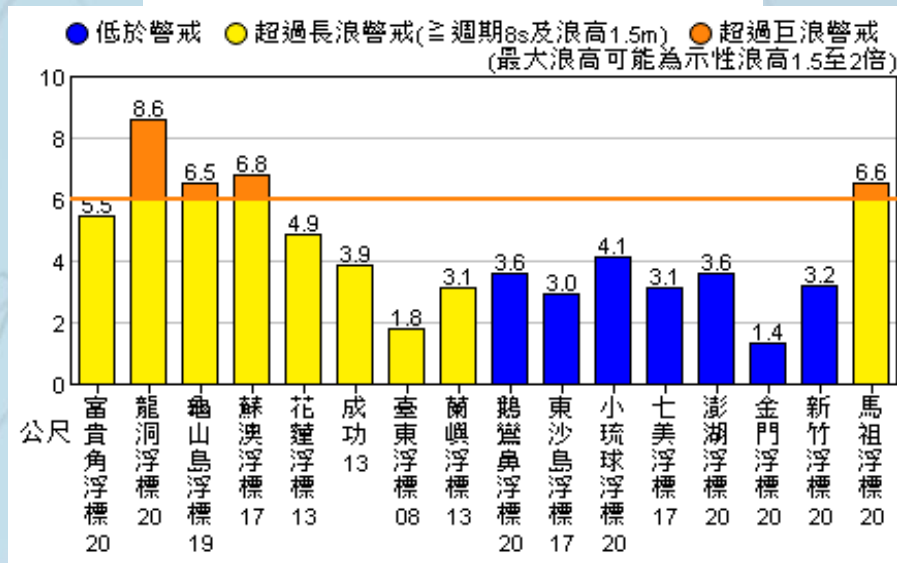


大潮及風暴潮雙重影響



23日晚間海面預測浪高

23日白天主要浮標預測浪高

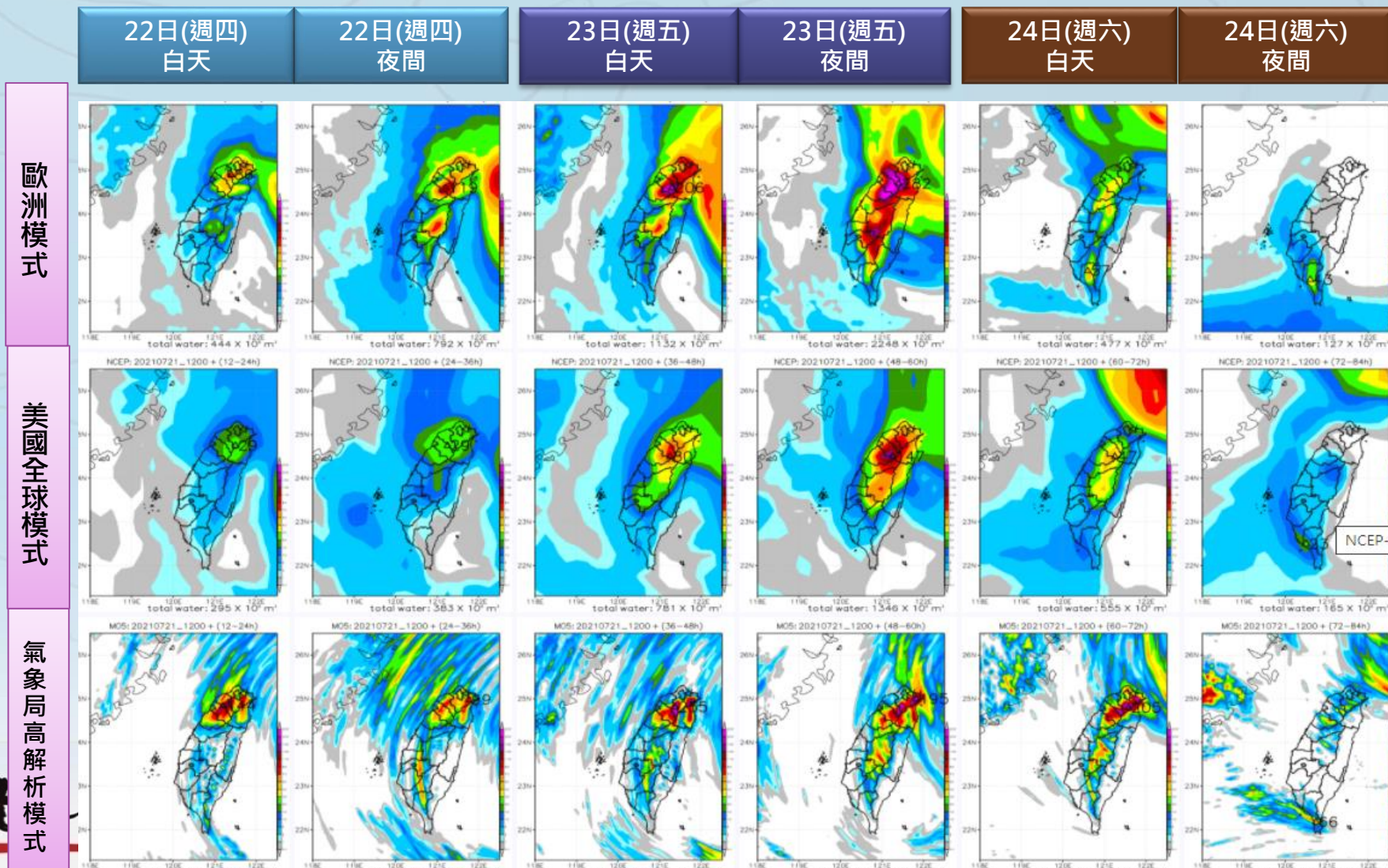


- 波浪模式預報7月23日晚上，臺灣周圍海域浪高可達5米以上，東北角海域浪高可達7米以上，臺灣周圍海域並有長浪出現，請特別注意！
- 7月21日(週三)起為大潮期間，請注意各地沿岸漲潮期間，不利於雨水排放至外海。



數值模式降雨趨勢及降雨熱區預估

22日至24日第6號颱風及其外圍環流影響，22日北部、東北部地區雨勢逐漸增加，23日至24日颱風最為接近，中部以北、東北部地區及南部山區降雨最顯著，有局部大雨或豪雨，北部山區有局部豪雨以上等級降雨發生的機率。



Weather



2021年第6號颱風各地總雨量預估



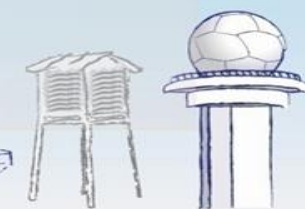
根據最新氣象資料，提供自7月22日0時至24日24時間各地雨量初步預估：

分區	平地	山區
北部(北北基桃竹苗)	400-600	600-900
中部(中彰投雲嘉)	150-300	400-600
南部(南高屏)	100-200	150-300
宜蘭	400-600	500-800
花蓮	80-150	300-500
臺東	50-100	100-200

- 依據最新颱風路徑及各數值模式預測降雨量綜合研判。
- 預報不確定性高，請隨時更新預報資訊。

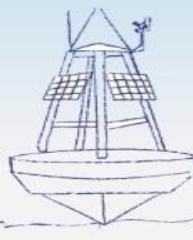
(單位：毫米)

Weather





報告完畢



生活有氣象