



# 氣候異常

極端事件頻率加劇

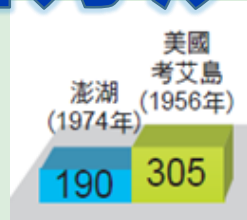
極端事件頻率加劇，防汛視同**作戰**，  
需務實**整備**





# 防洪減災 極端氣候作為

近年暴雨事件	降雨量 (mm/hr)
2016/ 尼莎	181
2017/ 06.01	132
2018/ 08.23	121



工程與非工程並重





# 風險管理



中央與地方  
加強溝通聯繫



購置抽水機  
活用防水檔板

盤點防汛熱點  
預佈救災資源  
全民防災

水庫 河川  
溝渠清淤



滯洪池  
抽水站  
水門  
防汛檢查

災防演練

提升雷達降雨應用





完成 **滯洪池**、抽水站及水門整備(1/3)

46 座滯洪池(比去年增加 5 座)  
提供 2,159 萬(增加 153 萬)滯洪空間

◆ 雲林縣「阿勸大埤滯洪池」, 107.11.5 完工  
◆ 總容量為 25,000 m<sup>3</sup>

完成滯洪池、**抽水站** 及水門整備(2/3)

170 站抽水站(增加 11 站)  
提供 924 cms(增加 52 cms)

◆ 宜蘭縣冬山鄉「林和源排水抽水站新建工程」, 107.10.25 完工  
◆ 抽水量為 3.5cms

完成滯洪池、抽水站及 **水門** 整備(3/3)

水門 3,815 座, 已完成檢查  
功能皆正常

抽西海堤水門

水利建造物檢查,  
河川局 2 月底 初查, 4 月 10 日 複查  
督導地方政府於 107 年 11 月 完成抽查

消內海堤水門

精進 **開口契約** 靈活調度及加強工程 **防汛檢查**

- ◆ 避免災中開口合約廠商能量不足, 108 年 3 月 15 日完成 **優良契約廠商相互支援** 之規定納入契約條款, 以利強化救災及復建力量。
- ◆ 持續監控高風險區域在建工程 28 件, 滾動式抽查有缺失立即改善。



106 年 06 01 豪雨南投縣梅竹義鄉同高村陸軍部溪和社溪陸基搶險工程

加強 **水庫** 及 **河川野溪疏濬**

水庫清淤總目標量為 973 萬立方公尺  
比去年增加 417 萬立方公尺  
目標: **年淤積量** 較過去五年平均年淤積量 **減少 3 成**

◆ 高屏溪加強疏濬(108.3.15)

**溝渠清淤** 減少淹水風險

行政院於中央對直轄市與縣(市)政府基本設施補助經費-指定項目-「疏濬清淤經費」匡列費用, 補助縣市政府辦理清淤, 維護通洪能力, 並鼓勵社區協同



108.3.9 地點: 花蓮縣吉安鄉北農村



108.4.11 桃園社區





## 新購270台 移動式抽水機

- ◆ 增至 **1,143** 台(截至4/25止)，已全數檢查完畢。
- ◆ 0823熱帶低壓受災5縣市新增採購 **270** 台(雲林縣49、嘉義縣110、臺南市72、高雄市24、屏東縣15)，陸續加入救災資源調度。



## 活用移動式 防水擋板

縣市	長度(公尺)
基隆	700
新北	757.7
臺中	300
雲林	4,200
臺南	440
高雄	700
宜蘭	400
臺東	320
金門	230
合計	8,047.7

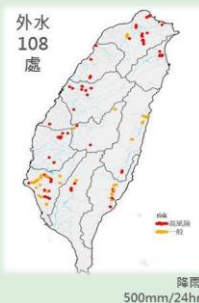
  

河川局	長度(公尺)
八河局	200



雲林縣與嘉義縣 配合行政院災防演練分別於4/16 與 5/7辦理縣市政府防水擋板演練；**新北市**與**臺南市**則於3/21與4/11日民安演習時排入演練。

## 盤點 防汛熱點 預佈 救災資源



## 自主防災 社區、企業 力量

- ◆ 全國 **466** 處水患自主防災社區
- ◆ **企業協助** 災前整備、災中應變、災後復原，強化社區應變能力。



協助弱勢避難



協助或通報 安養院或護理之家



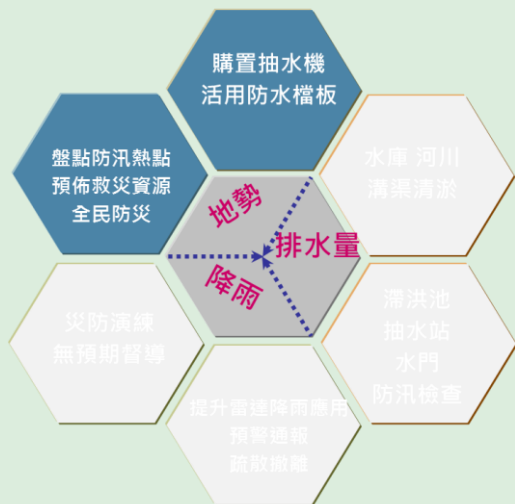
災區復原排水路



企業 提供社區發電機



企業提供 用地共創滯洪空間



## 防汛護水 志工 通報

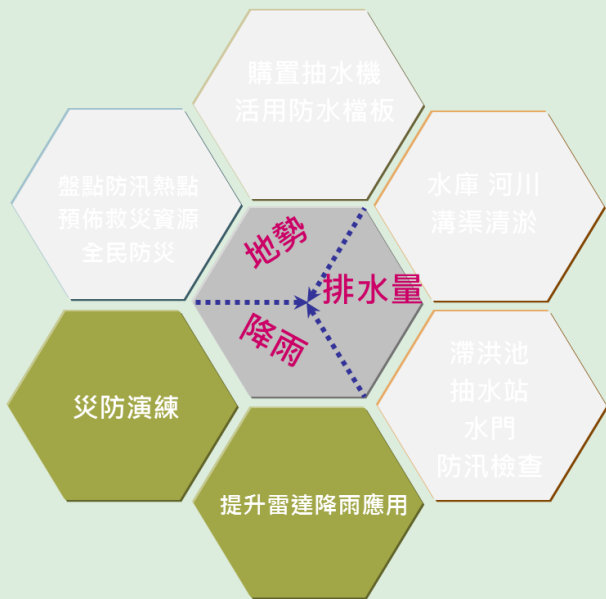
- ◆ 目前有 **1,573** 位志工
- ◆ 整合民間力量，共同執行水利防災工作
- ◆ 災情通報(水利設施損壞、溢堤潰堤等)及水環境維護





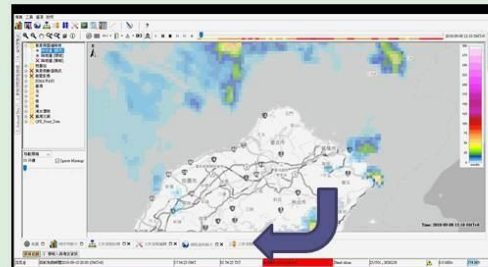
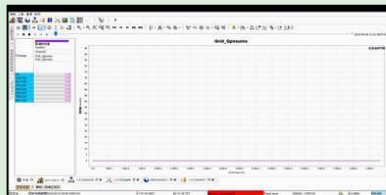
# 災防演練 強化動員能力

- ◆ 協助雲林縣、嘉義縣政府辦理水災災防演習 (4/16、5/7)。
- ◆ 經濟部水利署河川局(2,3,5,7,8) 偕同苗栗縣(4/25、4/30)、臺中市(5/23)、高雄市(4/10)、屏東市(4/10)、臺東市(4/25)政府辦理河川、海岸與區排兵推或實兵演練。



# 提升雷達降雨應用 水災原因分析

完整的降雨空間與時間分布資訊  
0908 豪雨事件



信義路沿線降雨空間與時間分布(由東到西)



東門捷運站



新生南路一段

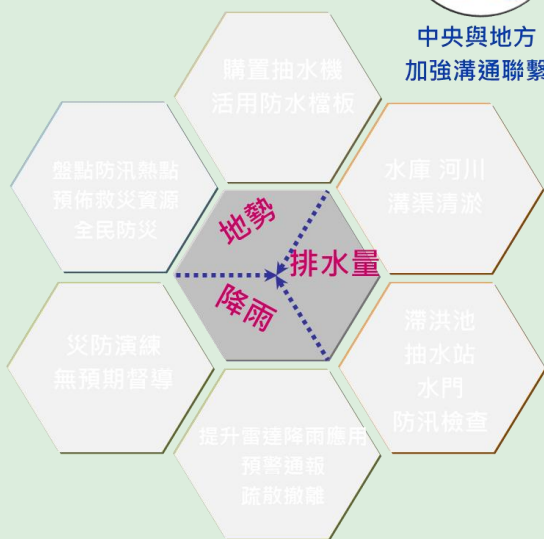


大安森林公園





中央與地方  
加強溝通聯繫



# 中央與地方 防汛協調聯繫

經濟部與各縣市政府水利首長座談會 (4月29日)

提前辦理溝渠清淤、加強轄內水門、抽水站、移動式抽水機維護保養，備妥防汛備料和機具、各滯洪池預留滯洪空間、加強易淹水地區防汛熱點盤點等，善用社區力量，建立中央和地方緊密的災情通報平台。

