

# 一、前言



- ✓ 院長於民國95年指示交通部等相關部會推動「千里自行車道、萬里步道」計畫。



## 二、推動成果



行政院各部會分工如下：

- 環島觀光：交通部辦理(98年~)---占比31%
- 運動休閒：教育部體育署辦理(91年~)-----占比63%
- 生活通勤：內政部營建署辦理(95年~)---占比6%

全國自行車路線建置長度統計

單位：公里

序號	機關名稱		交通部 (省道)	營建署 (市區道路)	環保署 (空品地區)	體育署 (非市區道路)	總計 (公里)
	年度						
1	91~103年		628	385	290	3,183	4,486
2	104年		699	22	-	306	1,027
3	105年		341	-	-	35	376
4	106年		299	29	-	794	1,122
5	107年		272	6	0	4	282
6	108年		4	31	0	169	204
總計			2,243	473	290	4,491	<b>7,497</b>

備註：公里數四捨五入計算至個位數

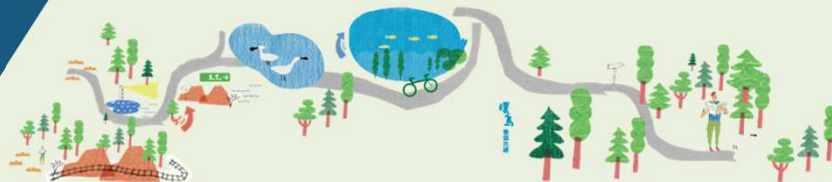
資料出處：教育部體育署

✓專用道占比：23%

✓慢車道占比：27%

✓共用道占比：50%

## 二、推動成果

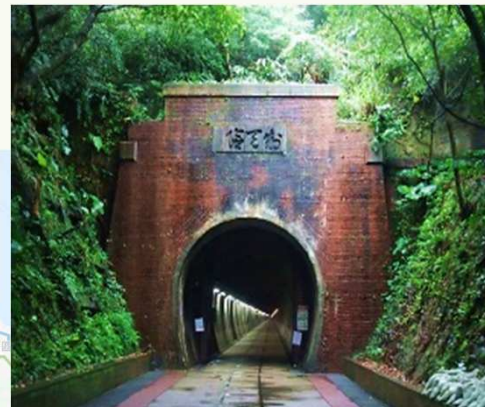


### ➤ 全國自行車路網建置概況---北北基

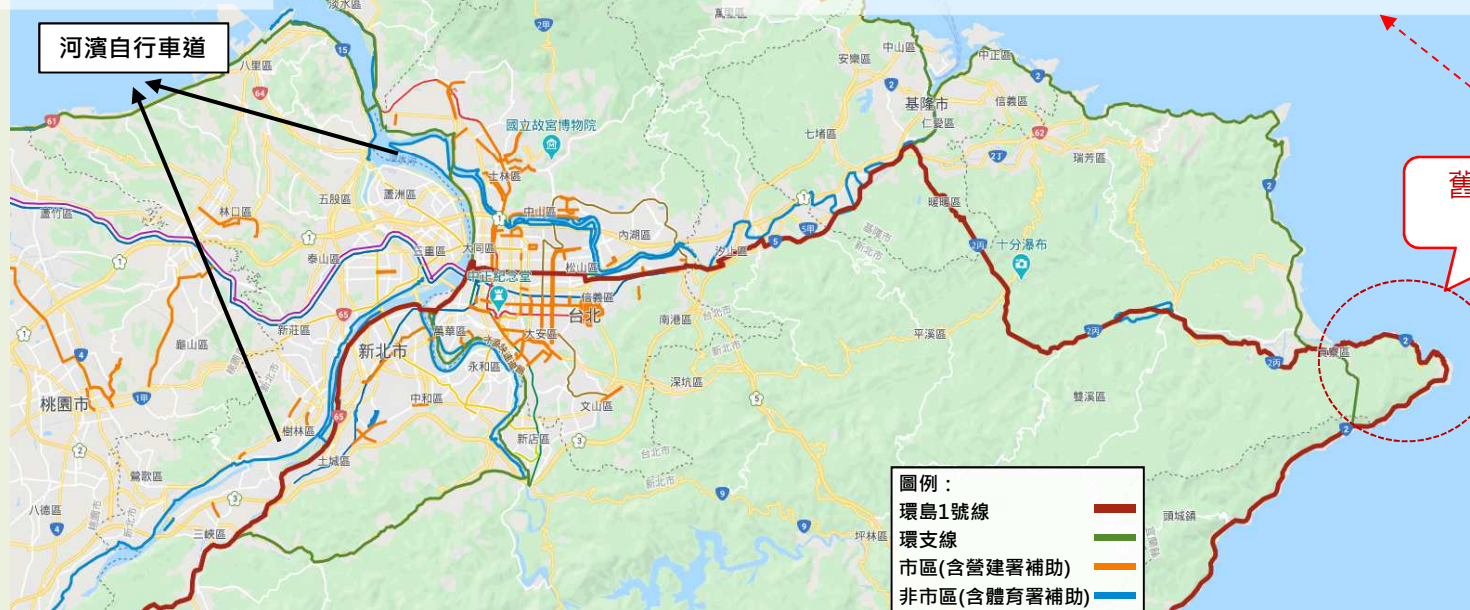
河濱自行車道



舊草嶺自行車道



2020 ITB Berlin 旅展綠色旅遊目的地亞太區最佳旅遊目的地獎

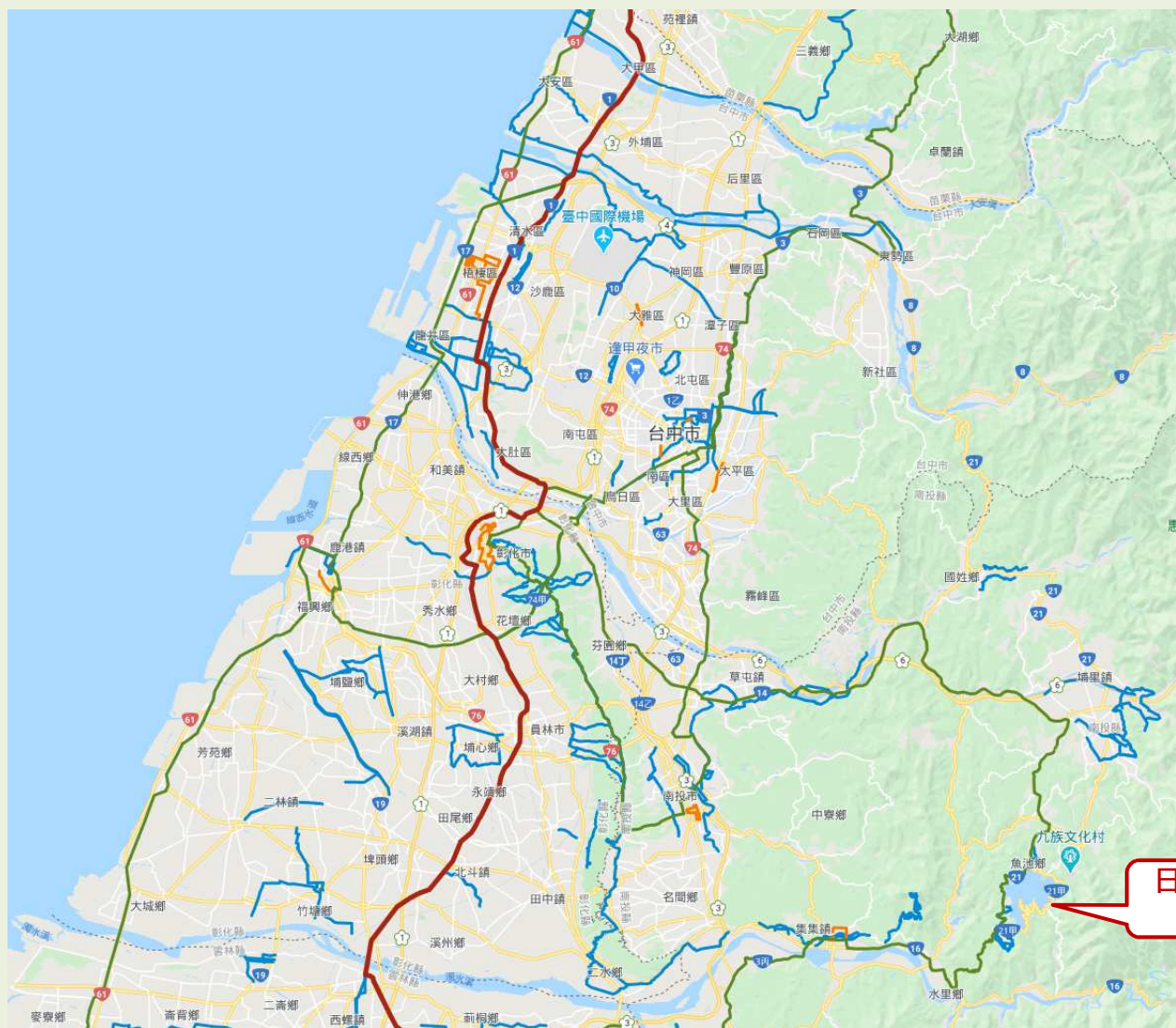


舊草嶺自行車道  
(環島1號線)

## 二、推動成果



### ➤ 全國自行車路網建置概況---中彰投



日月潭自行車道

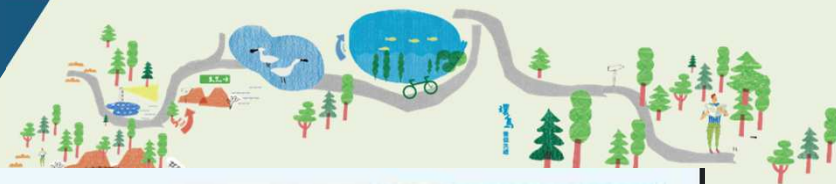


CNN旅遊生活網站票選為全球十大最美自行車道

日月潭自行車道  
(環1-3)

圖例：	
環島1號線	—
環支線	—
市區(含營建署補助)	—
非市區(含體育署補助)	—

## 二、推動成果



### 十大自行車經典路線



宜蘭冬山河自行車道



臺東池上大坡池（浮圳環線）暨藍線自行車道



臺北河濱自行車道



屏東大鵬灣環灣自行車道



南投集集綠色隧道暨環鎮自行車道



日月潭自行車道系統



臺中東豐自行車綠廊 - 后豐鐵馬道



新北大漢及新店溪自行車道

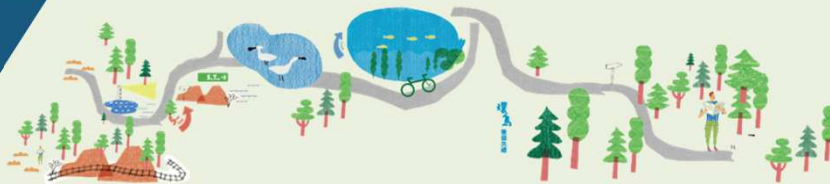


新北淡水河左岸自行車道



東北角舊草嶺環狀線自行車道

## 二、推動成果



### ➤ 公共運輸+自行車



自強號-人車同行



區間車



高鐵-自行車硬殼攜車箱(推動中)



公路客運-搭載自行車

## 二、推動成果

### --識別系統

- 自行車路線(補給站)指示線



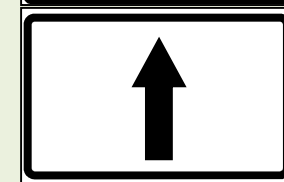
➤ 慢車道最小寬度由2.0m下修至1.5m



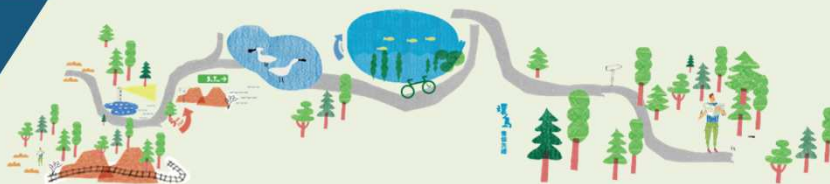
- 自行車路線(補給站)指示標誌+自行車路線編號標誌



• 多元路線識別 LOGO



(建置中)



## 二、推動成果



「自行車環島1號線」宣傳影片  
(莫莉-環騎圓夢·幸福心旅行)

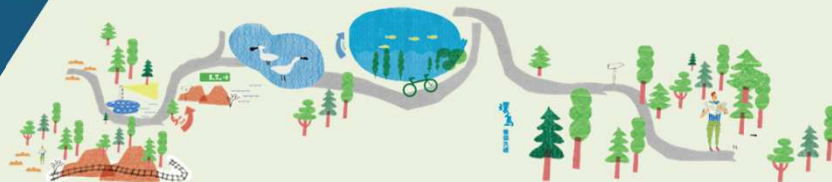
2015臺灣觀光全球宣傳影片  
\_單車篇



「自行車環島1號線及25條環支線」網站、APP



### 三、後續推動事項



## 「環島自行車道升級暨多元路線整合推動計畫」(109~112年) (16億)



### (一) 自行車環島路網之**優化與安全改善**

- 環島1號線主線及環支線之優化與養護
- 環島1號線主線及環支線各路段安全性檢視及其斷面調整與改善



### (二) 打造**國際化**自行車路線及其特色旅遊活動

- 結合臺灣特有地景地物與自行車旅遊打造特色壯遊活動。
- 例如自行車登山王挑戰與單車極點認證與四極鐵馬活動



### (三) 發展**在地化**自行車深度旅遊

- 尋找出特色景點及遊程
- 配合遊程進行自行車路線、服務設施與接駁設施規劃
- 結合地方產業推廣行銷