



屏東縣政府
安居樂業 幸福屏東

屏東縣推動長期照護 現況與建議

報告人 屏東縣副縣長 吳麗雪



簡

報大綱



- ✓前言：屏東縣人口現況
- ✓屏東縣推動長期照顧策略
及執行概況
- ✓挑戰與建議



屏東縣人口現況

(統計資料截至106年10月底)

總人口數	65歲以上人口數	老年人口比率
830,697	130,343	15.69%
失能人口推估 (含2.0新增個案)	約 43,377	
失智人口推估	約4,658	

	扶養比		
	扶老比	扶幼比	扶養比
全國	18.07%	18.14%	36.22%
屏東縣	20.95%	15.20%	35.97%



屏東縣各鄉鎮人口老化情形

33鄉鎮，有16鄉鎮已
超過15%

鄉鎮	65歲 以上人數	老化比例
泰武鄉	496	9.45%
三地門鄉	782	10.21%
來義鄉	784	10.48%
獅子鄉	513	10.66%
春日鄉	524	10.80%
瑪家鄉	737	10.90%
牡丹鄉	624	12.68%
東港鎮	6,275	13.09%
崁頂鄉	2,180	13.83%
霧台鄉	449	13.68%
琉球鄉	1,790	14.53%
恆春鎮	4,305	14.36%
屏東市	28,630	14.22%
潮州鎮	7,999	14.69%
萬丹鄉	7,583	14.88%
九如鄉	3,294	14.91%
長治鄉	4,466	14.85%



鄉鎮	65歲 以上人數	老化比例
新園鄉	5,542	15.68%
鹽埔鄉	4,098	15.74%
里港鄉	4,258	16.03%
內埔鄉	9,211	16.74%
滿州鄉	1,367	17.48%
枋山鄉	994	18.17%
枋寮鄉	4,488	18.64%
萬巒鄉	3,803	18.48%
麟洛鄉	2,071	18.67%
林邊鄉	3,495	19.26%
竹田鄉	3,343	19.47%
佳冬鄉	3,904	20.06%
南州鄉	2,163	20.23%
新埤鄉	2,002	20.15%
車城鄉	1,805	20.93%
高樹鄉	5,561	22.55%

全國
13.48%

屏東
15.69%

屏東縣長期照顧人口需求分析 (單位/人)

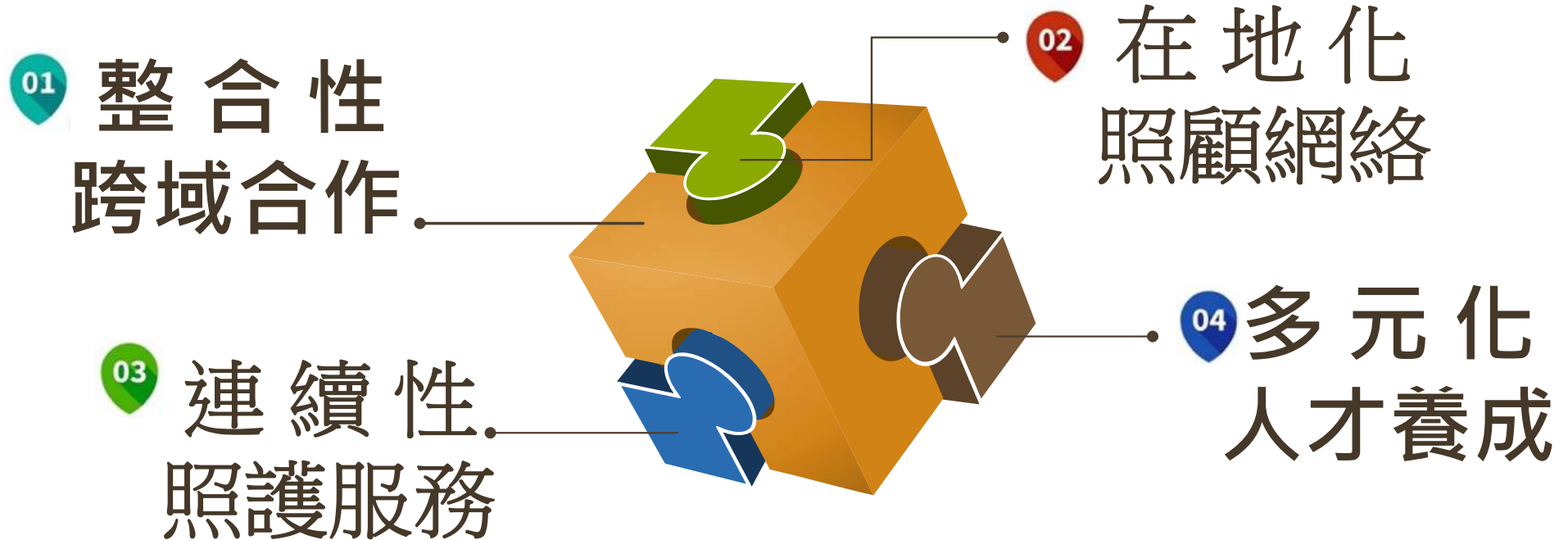
	105年	106年	107年	108年	109年
65歲以上失能老人 (含僅IDAL需協助之獨居老人)	16,531	17,679	18,939	20,326	21,860
失能身心障礙 (50-64歲身障者)	11,809	11,817	11,830	11,847	11,870
55-64歲失能原住民	961	998	1,036	1,076	1,118
50歲以上失智症者	4,360	4,658	4,984	5,344	5,742
僅IDAL需協助 之衰弱老人	625	668	716	768	826
49歲以下失能 之身心障礙者	13,423	13,213	13,015	12,828	12,652

依長照十年2.0推估各類長期照顧服務對象

失能率推估人數，**逐年上升**



屏東縣推動長期照顧策略

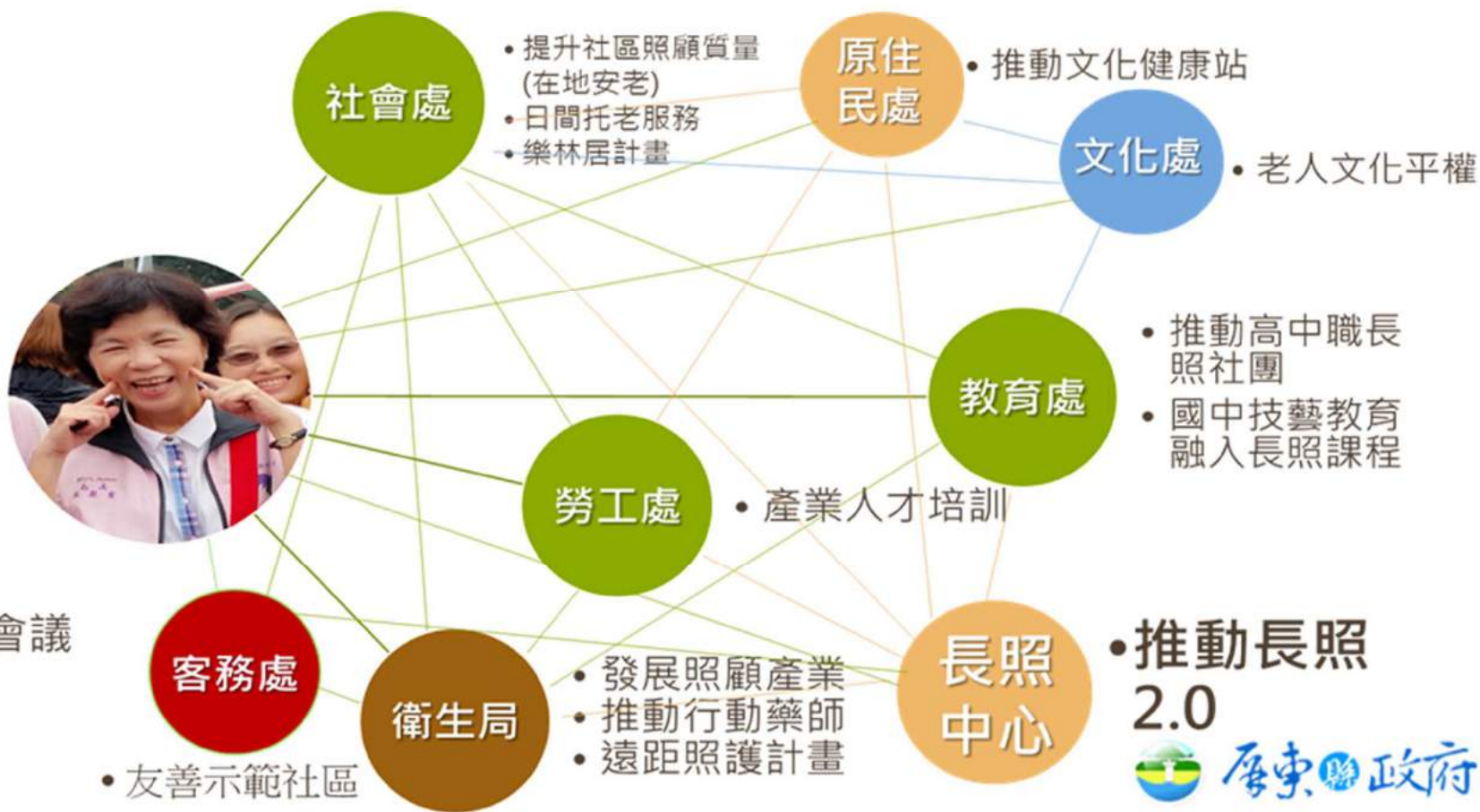


跨局處整合-

由副縣長召集「安居大社區」會議



安居大社區專案會議
每月定期召開



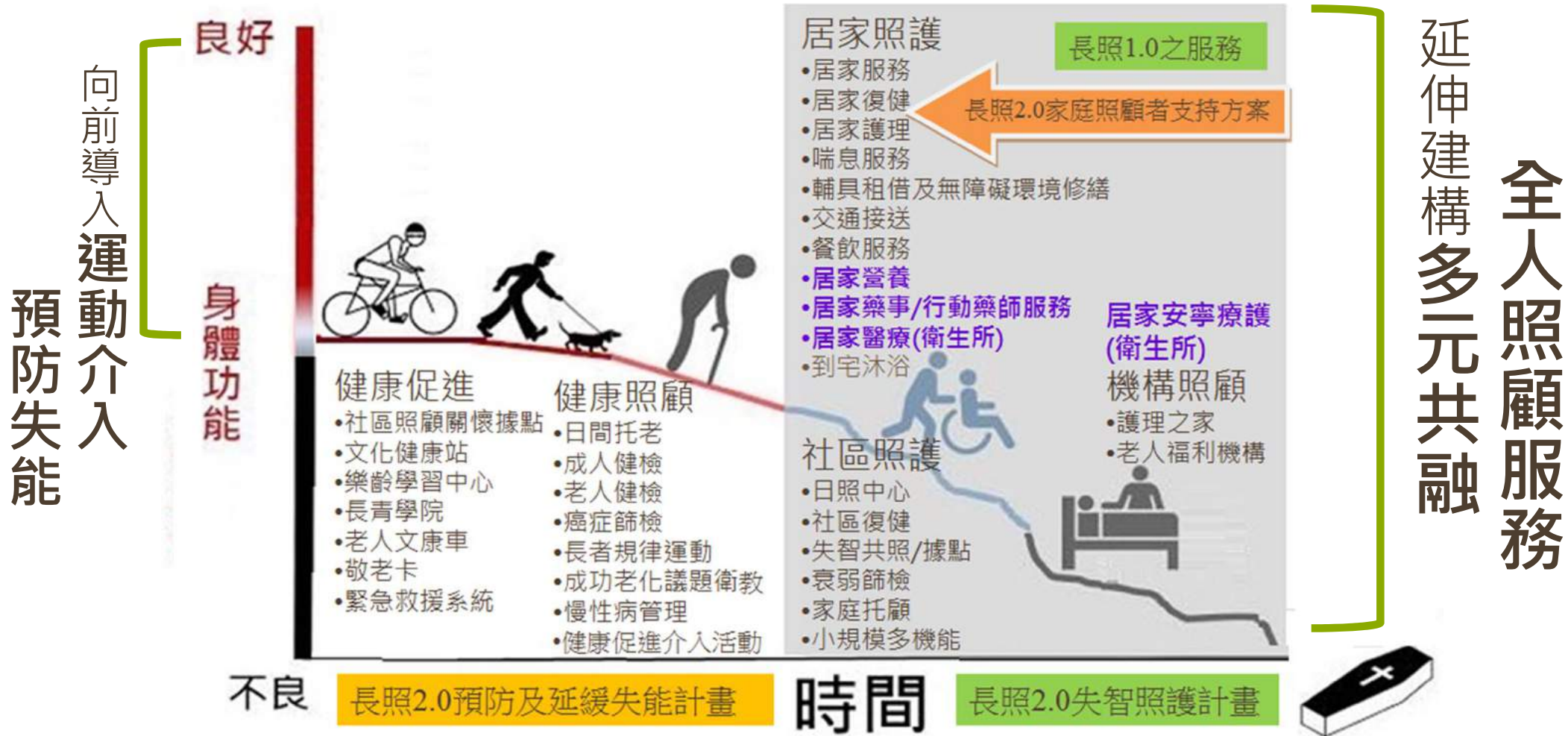


105年國民健康署與台灣城市健康聯盟聯合辦理「第八屆台灣健康城市聯盟暨高齡友善城市獎項評選」，屏東縣政府榮獲「**高齡友善城市卓越獎**」殊榮及肯定。

推動在地化照顧支持網絡 安居大社區、在地安老

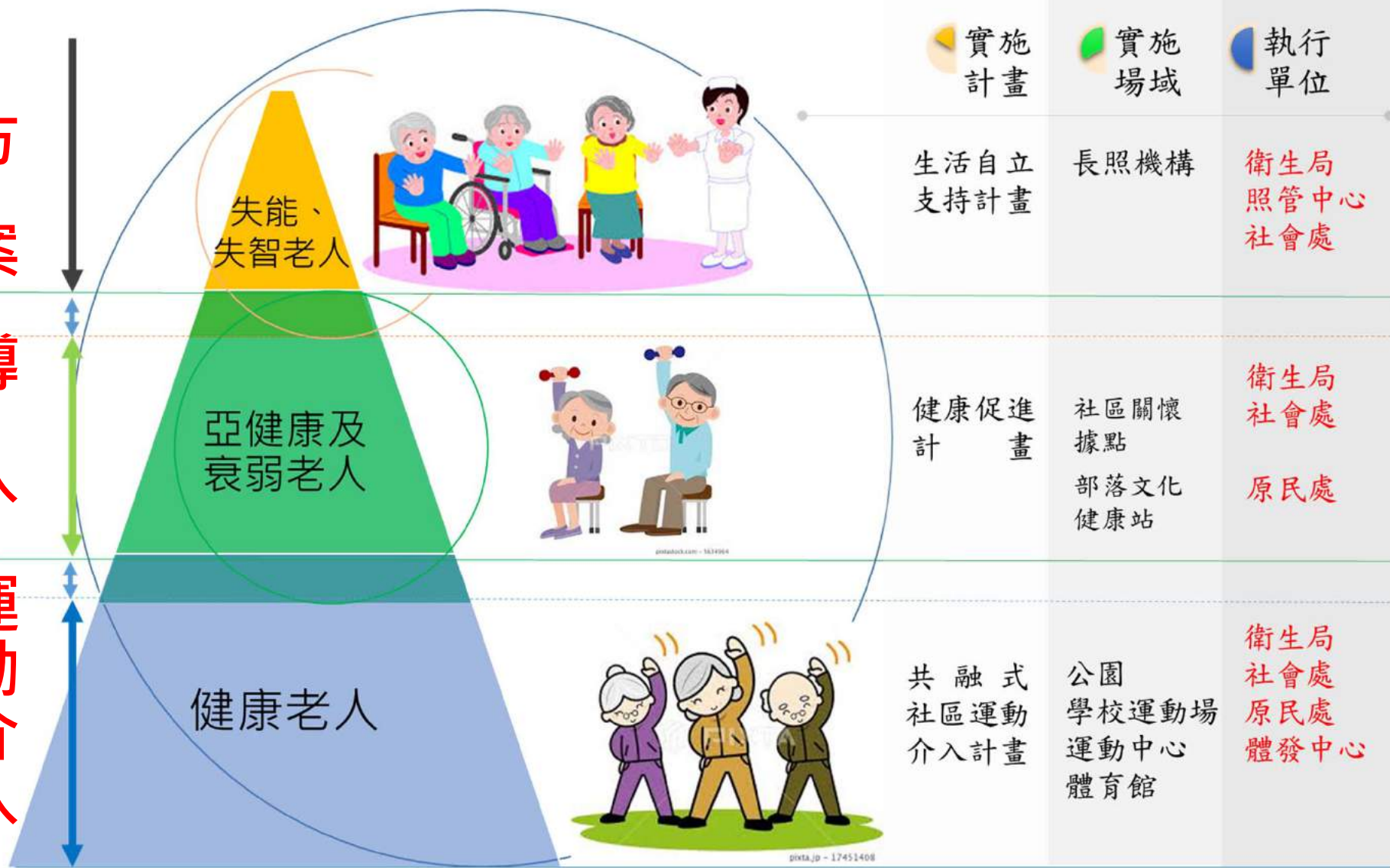


推動高齡者連續性照護服務 長照2.0社區整體照顧體系ABC



延緩及預防失能失智照顧

方案導入運動介入



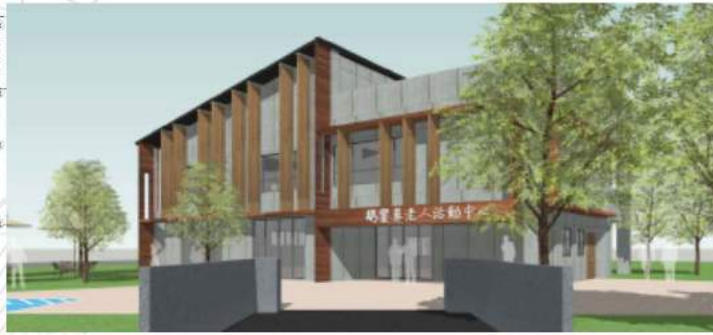
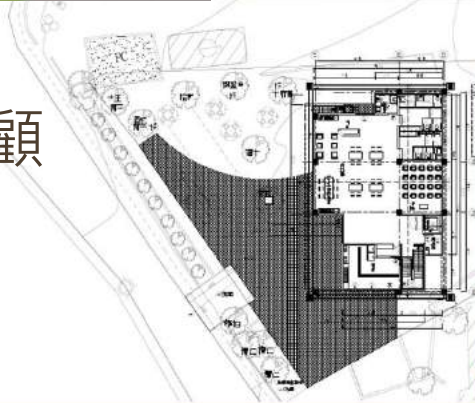


屏東縣永大多元照顧中心



由廢棄拖吊場改建而成的「永大多元照顧中心」105年正式營運，委託畢嘉士團隊提供「健康促進」和「社區式照顧」，「從預防到照顧」的連續性服務架構逐漸成形，並穩健推動各項服務方案，讓不管健康或失能的長輩都能獲得服務，家屬照顧者也得以喘息





多元 共融 全人 照顧
有感 前瞻

項目 年度		一村里一據點		一鄉鎮一日托日照中心		家庭托顧站 (微型日照)	一鄉鎮 學習中心
		關懷據點	文化健康站	日托中心	日照中心		
106年	10月	249	 31	8	19	 13	33鄉鎮 (均已達成) 

區域	村里數	社區據點數 (關懷據點+文化健康站)	佈建密度 (佈建村里數/轄內總村里數)×100%
屏東縣	463	280	 60.34% (全國第一)
全國	7,851	2,593	33.02%

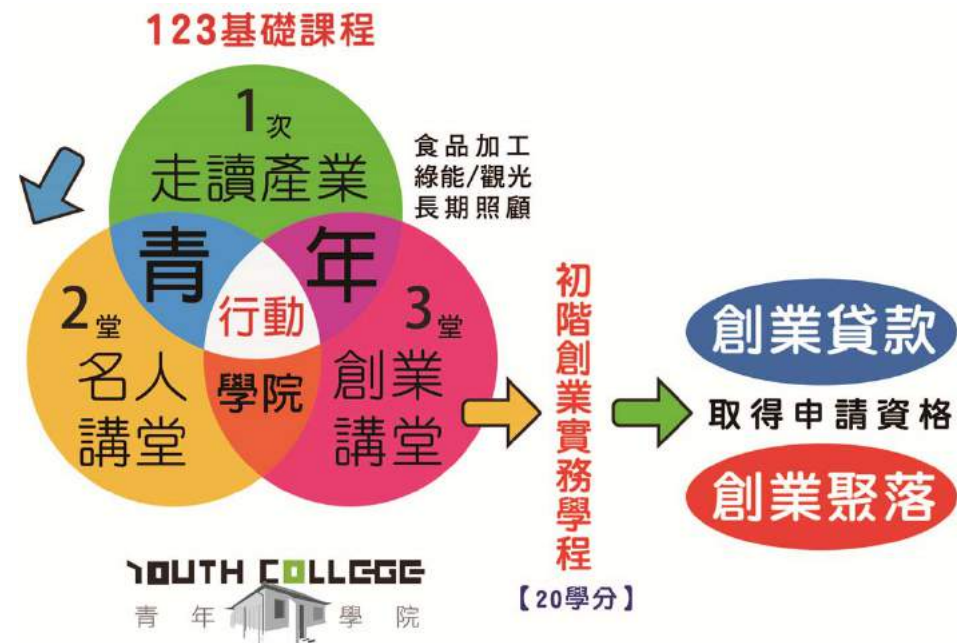
全縣據點密度
60.34%

原鄉據點密度
90+ %

原鄉家庭托顧站
13處>其他縣市

多元化人才養成

跨域整合培育照顧服務人力



幼兒園-

屏東縣106年推動小小照顧員養成計畫



國中- 長照融入國中技藝教育



✓ **首創** 將長期照顧納入國中三年級技藝教育課程，修習總人數超過 3,800人。

✓ **教材編制**：編撰「屏東縣高齡長期照顧服務教學資源手冊」，提供長照課程教學指引與教材。

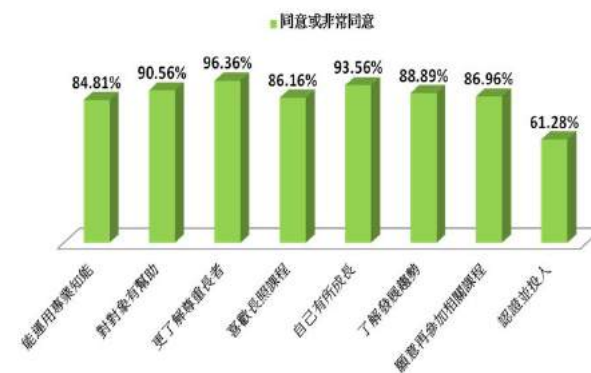
民報 / Taiwan People News

社會 生活 文化 全球 社論 ...

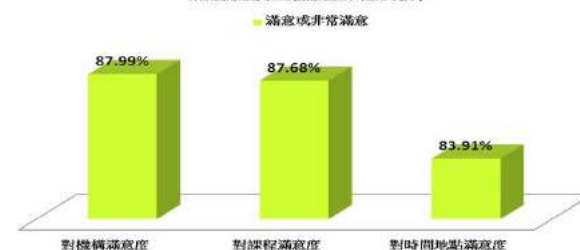
334

「長照」納入國中技藝教育！潘孟安：長照產業新種子
記者陳俊廷屏東報導
2015-04-28 15:36

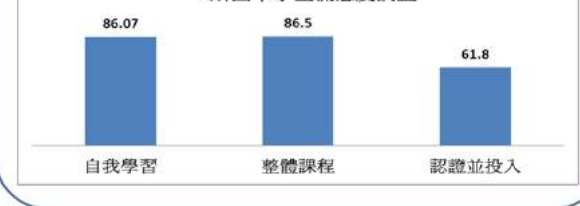
103學年度第二學期長期照護納入國中技藝教育課程學生整體意見調查(自我學習)



103學年度第二學期長期照護納入技藝教育課程滿意度調查(整體課程安排)



103學年度長期照護納入國中技藝教育課程8所國中學生滿意度調查



國中-長照融入國中技藝教育



105年4月16日吳副縣長於牡丹鄉主持屏南五所國中與恆春旅遊醫院簽署長期照顧整合資源聯盟簽約儀式。

高中-

成立長照服務社團



- ✓屏東縣自105學年度下學期起於本縣4所縣立高中(大同、東港、枋寮、來義)設置長期照顧社團。
- ✓規劃125小時專業課程，讓學生修習期滿後取得「照顧服務員結業證明書」。
- ✓目前共計有76名學生參與社團。

屏東縣府與義大醫院簽署長照合作意向書 (圖)

中央社

6月14日 週三 下午3:11



屏東縣政府14日與義大醫院簽署「長照合作意向書」，義大醫院將提供縣內4所完全中學課程培訓，取得結業證書學生，可優先至義大醫院就業及到義大相關機構進修。(屏東縣政府提供) 中央社記者郭芷瑄傳真 106年6月14日

大專院校-

辦理儲備照顧人才培力，促進產學合作



屏東縣長期照顧 執行概況



屏東縣長期照護管理中心組織架構

中心

照管組
(10人)

(負責1.0服務管理及資源開發)

機構組
(7人)

(護理之家及居護所設立管理)

行政組(11人)

(照專業務及2.0各項方案執行、出納、招標、財管)

會計室
(3人)

屏東分站
(設於衛生局9人)

高樹分站
(設於高樹衛生所4人)

萬巒分站
(設於萬巒社區活動中心6人)

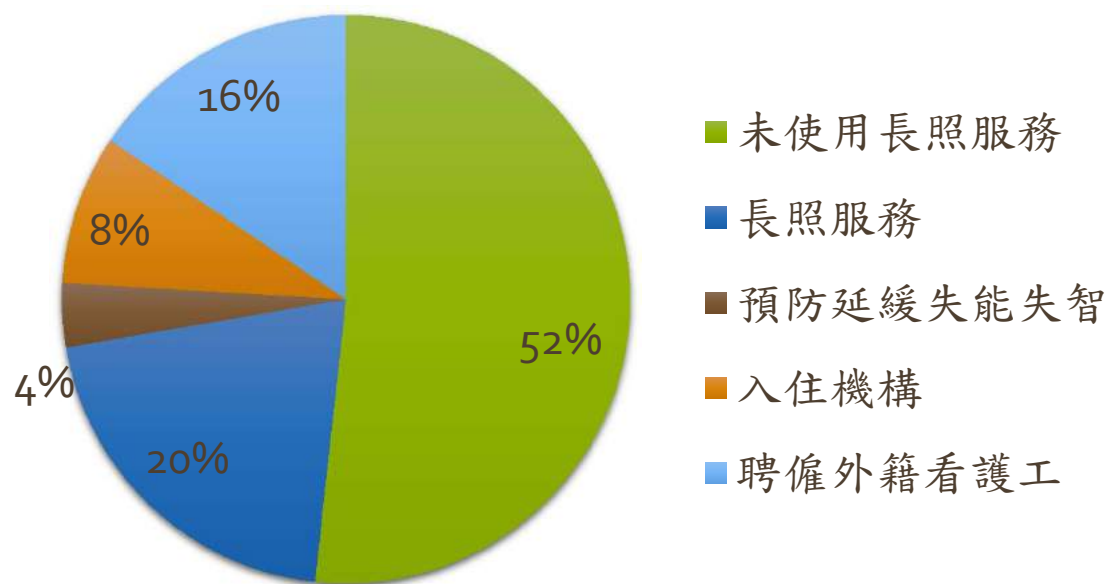
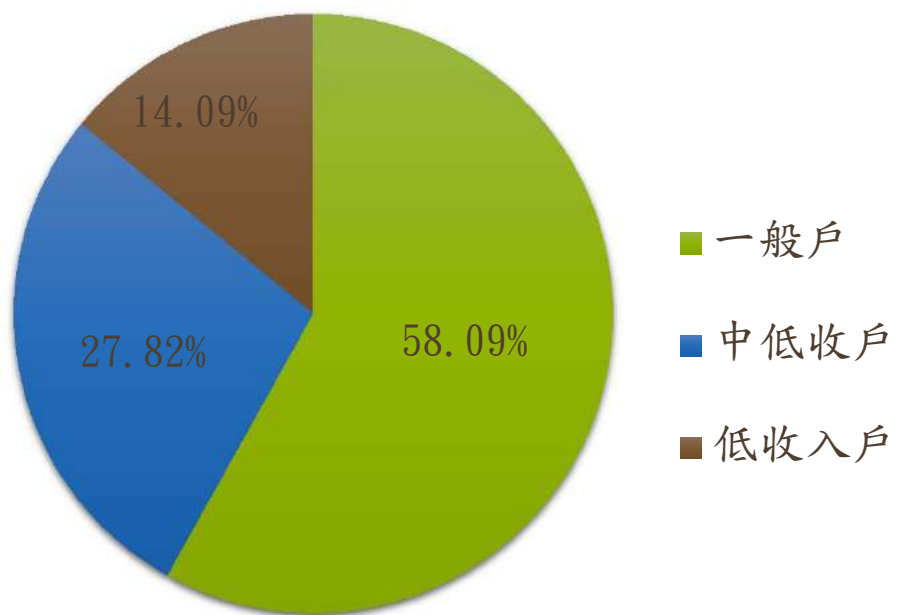
崁頂分站
(設於崁頂衛生所4人)

枋寮分站
(設於保生社區活動中心4人)

恆春分站
(設於恆春衛生所3人)

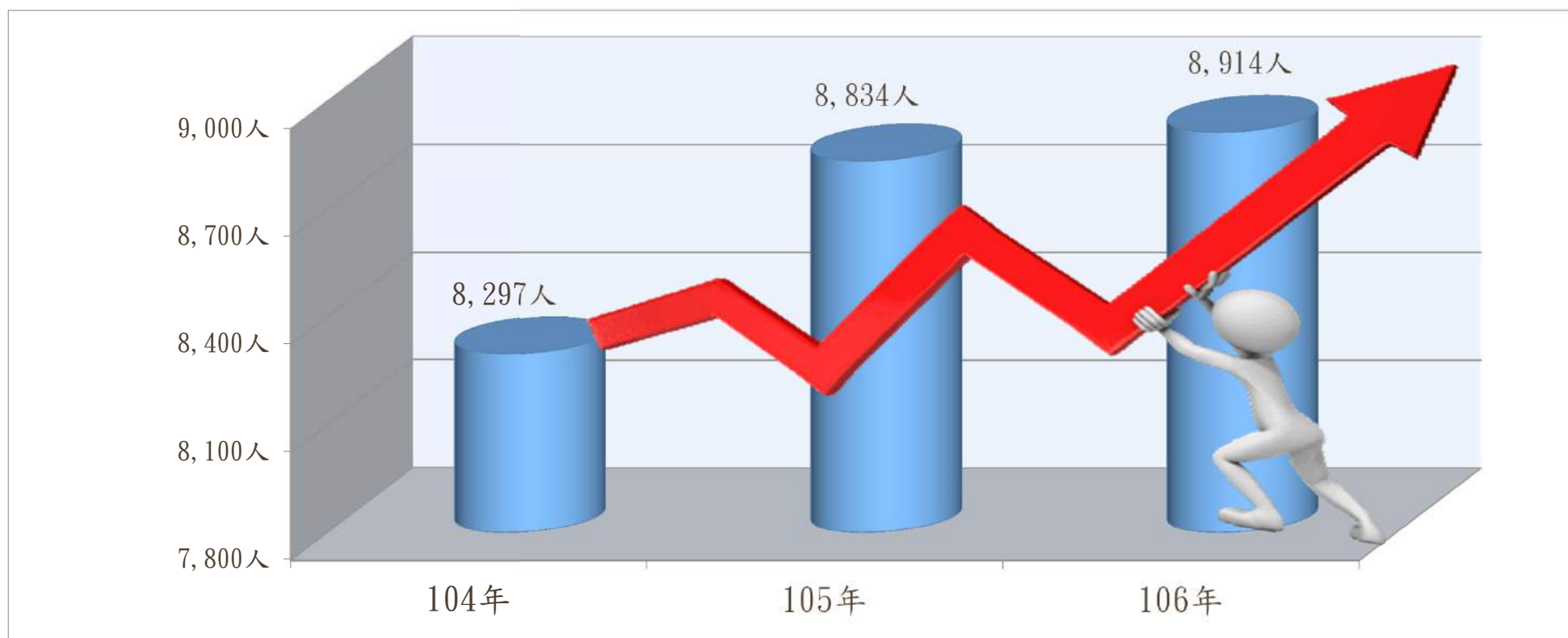
8個原鄉
滿州及琉球各設分站(11人)

長期照顧使用現況分析



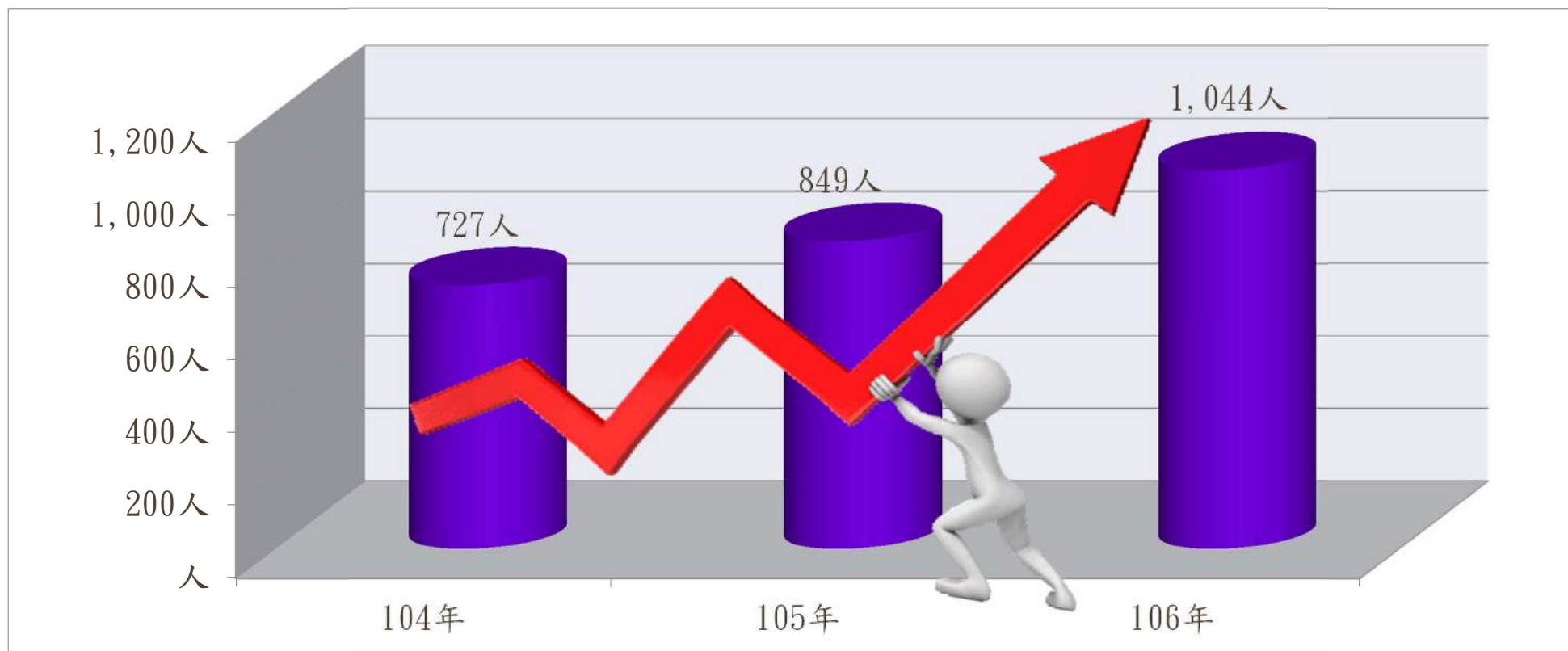
居家式服務使用情形

居家服務、營養餐飲、輔具申請、交通車接送服務、居家護理、居家復健



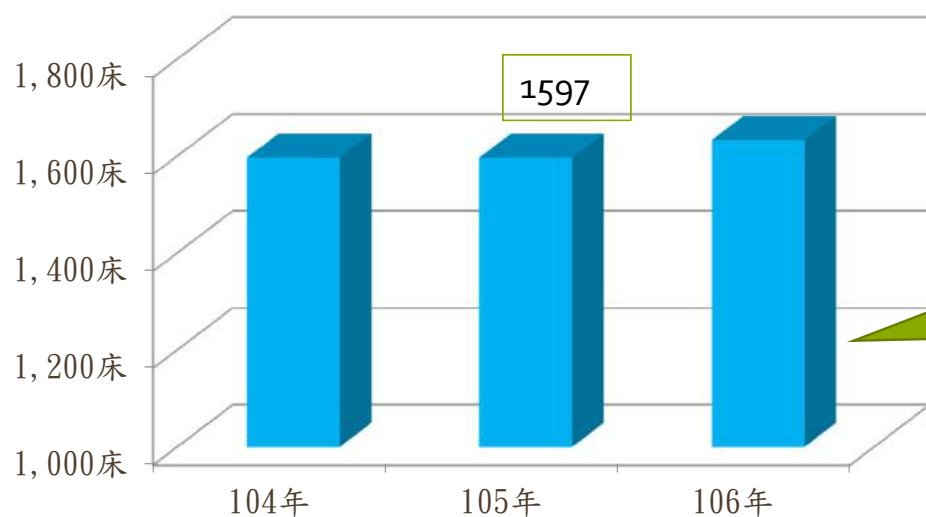
社區式服務使用情形

日間照顧、家庭托顧、日托中心



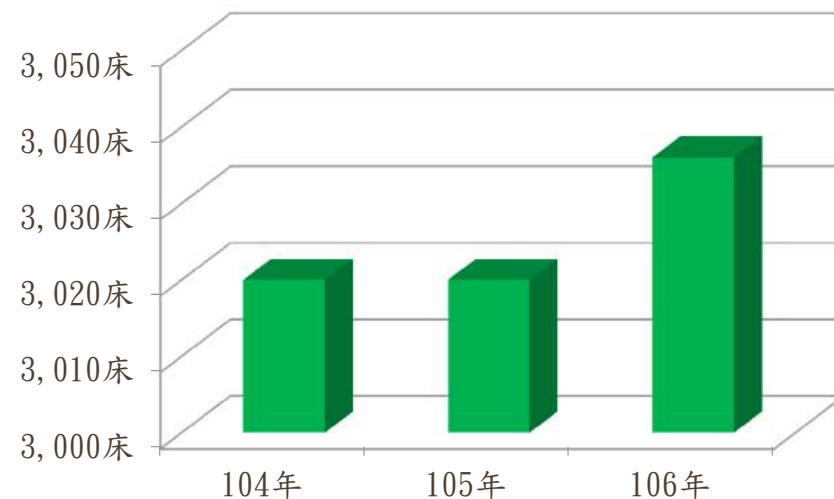
護理之家及安養機構床位數情況

護理之家目前開放床數



已核准
未使用
640床

安養機構目前開放床數



長照服務資源盤點與分布狀況



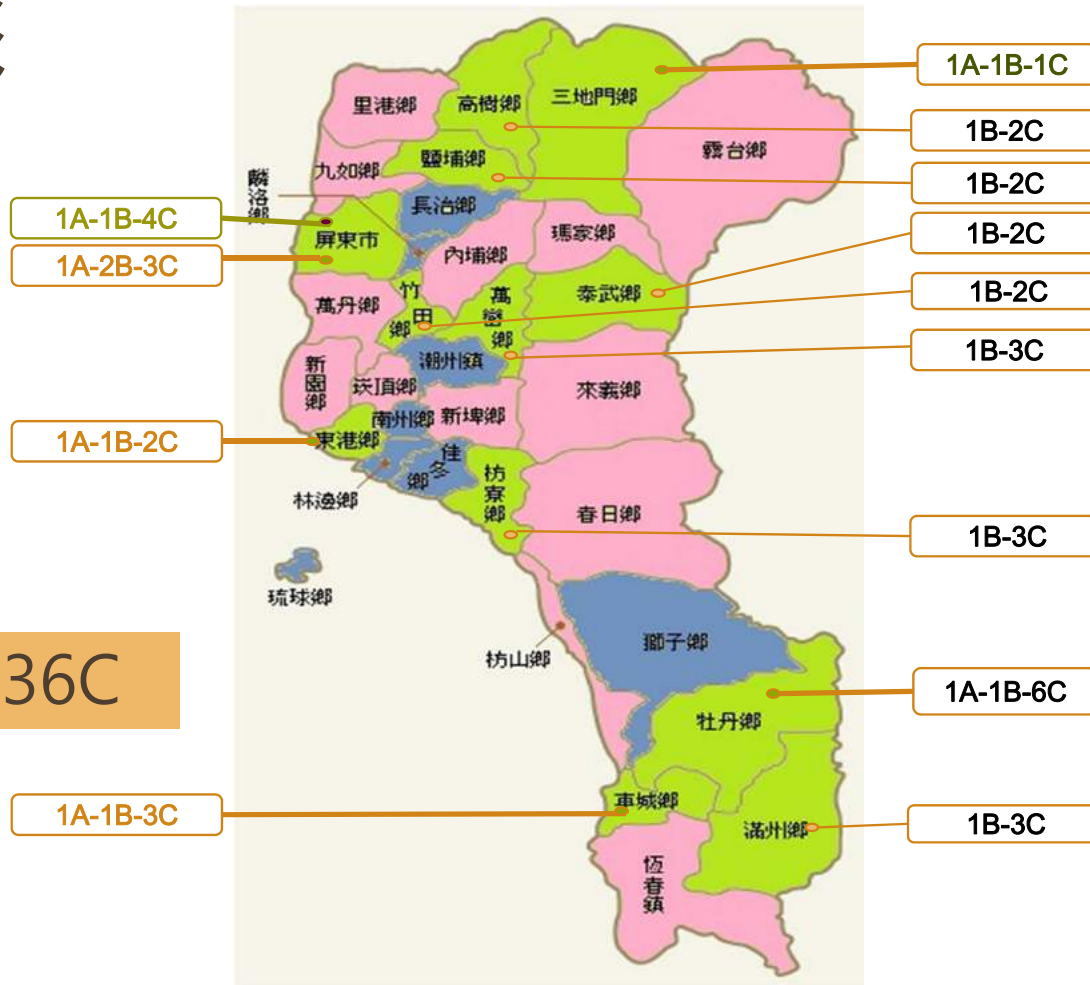
長照2.0 社區整體照顧體系 (ABC)的佈建情形



目前已服務
約200位個案

106年度
107年度
108年度

6A 14B 36C



照顧服務員訓練及服務狀況

年度	104	105	106
在職人數	1178	1479	1858
成長比例	3.24%	25.55%	25.63%

創新方式：

- 1. 自辦訓練**：巡迴各鄉鎮先行開設基礎課程，有興趣者再繼續完成其他訓練課程。(完成2班培訓40人)
- 2. 培植高中職人力**：於高中職以社團方式培訓有興趣學三年畢業即可取得結業證書，畢業即就業。



用心照顧你的生活

出院準備服務 執行概況

1-9月
轉介
310
位

260
位使
用長
照服
務

無縫
接軌
共有
232
位

醫院(本
縣有23
家+9家
轄外醫
院)



本縣9家醫院通過出服計畫補助

84%銜接長照服務

失智症共同照護計畫



聯合三家醫院 共同整合資源

- ✓ 部立屏東醫院
- ✓ 民眾醫院
- ✓ 高榮屏東分院



失智社區服務據點

- ✓ 高榮屏東分院(內埔鄉)
- ✓ 向日葵護理之家(里港鄉)
- ✓ 國淳基金會(竹田鄉)
- ✓ 迦樂醫院(林邊鄉)
- ✓ 南門護理之家(恆春鄉)
- ✓ 屏東基督教醫院(屏東市)
- ✓ 松愛關懷協會(高樹鄉)
- ✓ 安泰醫院(潮州鎮)

服務人數已有**328**位

創新服務-行動藥師



目的

- 提供藥物諮詢與衛教服務
- 更正用藥習慣，了解生活飲食問題
- 垂直整合醫藥與社區關懷



• 送藥到宅

- 行動藥師會送第二次或第三次連續處方藥品至案家並提供諮詢 (預計完成200人次)

• 社區關懷據點

- 行動藥師以一個月一次駐點於社區關懷據點
- 由據點志工協助聯繫長者
- 藥師提供20~30分鐘用藥宣導及60分鐘用藥諮詢 (預計完成250場次)



瑞智 友善 商圈

100家 友善商家加入

懷舊之旅

屏東市中央市場是許多中年以上長者的共同回憶，今年推動「瑞智友善商圈」，歡迎長者們多到市場購物。

(潘建志攝)



提供奉茶、休息、失智轉介服務

屏東中央市場 邀長輩來迺街

潘建志／屏東報導

屏東市中央市場曾是屏東最繁榮的商圈，因時代變遷而沒落，店家組成發展協會希望找回往日繁榮；今年更和屏東市衛生所合作推動「瑞智友善商圈」，提供長者奉茶、休息、失智轉介等服務，歡迎長者們多到市場重溫年輕時美好回憶。

屏東市中央商圈發展協會理

事長伍靜華說，中央市場已有60多年歷史，是屏東市首座公有市場，曾經是屏東最繁榮的商圈，逛一趟市場該買的東西都能買齊，是許多中年以上民眾共同的記憶，不過近20年來因購物習慣改變等因素逐漸沒落。

今年協會推動友善長者商圈，已有100多家店加入，提供「看、問、留、撥」等服務，

包括茶水、座位、廁所、問路等服務，店家也會主動關心並和長者們寒暄，若遇到失智長者馬上打電話通知相關單位。

8日協會邀請崇蘭社區長者到市場來趟「憶難忘懷舊之旅」，有些長者年輕時常來逛，已十多年沒來，對商圈的變化感到吃驚。商圈第二代高藝哲也回到市場開店，他說這裡有

很濃厚的歷史和文化，希望未來能成為年輕人和長者「三代同堂」的商圈。

屏東縣副縣長吳麗雪說，日本東京的巢鴨商店街也是舊商圈，努力發展成為友善長者的商圈，在店門口設椅子，方便長者休息，放置防滑墊並改善無障礙設施等，濃濃懷舊風也吸引年輕人，成功轉型，是中央市場很好的榜樣。

竹田鄉友善示範社區



- ✓ 建構友善社區守護圈，讓長者及照顧者在社區中獲得支持，可以安全自在學習及活動
- ✓ 形塑高齡友善城市文化，建立並強化長者參與機制，以提升其自尊及自信心
- ✓ 提升長者生活品質，健康的在地老化

打造伯公友善生活圈

- ✓ 無障礙步道
- ✓ 符合長者需求之指標設計
- ✓ 道路安全防護措施

增加交通可近性

- ✓ 外出使用公共交通工具之便利性
- ✓ 鄰近至服務使用地點之接駁交通

健康加值服務

- ✓ 推廣行動藥師服務
- ✓ 新增巷弄長照站
- ✓ 設立失智症日照中心
- ✓ 建置失智症友善網絡
- ✓ 長者口腔健康篩檢服務



-  道路硬體修建
-  路口安全防護
-  長者指引指標
-  行動藥師服務
-  口腔健康篩檢
-  社區網絡
-  戶外課程
-  家屬支持服務

善用地特色資源
 打造全台首創
 社區友善共照模式

海豐社區型失智多層級照顧園區計畫



- 地點
 - 屏東縣屏東市仁義里16-8號
- 面積
 - 1.303832公頃
 - 特定目的事業用地
- 交通
 - 位於屏東市東北側，可利用台27省道與屏東市區及國道3號連結。

高品質的社區型複合式失智照顧

海豐社區型失智多層級照顧園區
民間自提BOT案目前已進入甄審
階段之前審程序。

- 社區失智症單一門診
- 家屬及照顧服務員教育訓練中心
- 照顧者喘息服務資源中心
- 失智者居家服務支援中心
- 失智者日間照顧中心
- 失智者長期照顧中心(住宿型)
- 國內失智症研究南部發展中心



面臨的挑戰與建議

挑戰

空間盤點可用比例低

例如社區集會所或活動中心部分無部分無使用執照，在辦理補照過程中面臨難以克服之問題(如：土地使用不符分區規定、超過遮蔽率)而必須拆除部分建物。

建議

建議考量先由專業技師(結構、消防、建築)就建物之結構及無障礙環境進行專業鑑定，符合結構及公安安全標準者再予以專案同意提供長照據點使用。必要時亦可訂定臨時使用期限(例如每次同意5年之使用，屆期再繼續申辦)，並每年列入公安聯合稽查，以確保使用安全。

挑戰

▶ 長照2.0延緩老化的預防方案彈性不足。

建議

授權地方政府有更多自主性，彈性設計因地制宜的操作方式。

挑戰

▶ 照顧管理資訊平臺功能建置不完整。

建議

加速資訊科技運用整合平台各項相關資訊，以利縮短行政評估流程。

挑戰

▶ 提升出院準備服務使用率，仍待不同體系整合。

建議

請評估長照出院準備計畫及
健保出院準備計畫的整合及分流
整體性規劃。



Thanks!

Any **questions** ?

You can find me at

聯絡電話：08-7320415分機2100

電子信箱：a001446@oa.pthg.gov.tw

聯絡地址：屏東縣屏東市自由路527號



屏東政府