

中部 精密智慧新核心 推動方案



經濟部

Ministry of Economic Affairs

報告人：產業發展署邱求慧署長

114年6月26日



發展願景：全球領先的智慧製造中心

產業發展方向

臺中：精密機械與智慧製造中心

朝向高附加價值，精密製造發展，例如：航太、無人機及半導體產業

彰化：金屬製品與車輛零組件產業聚落

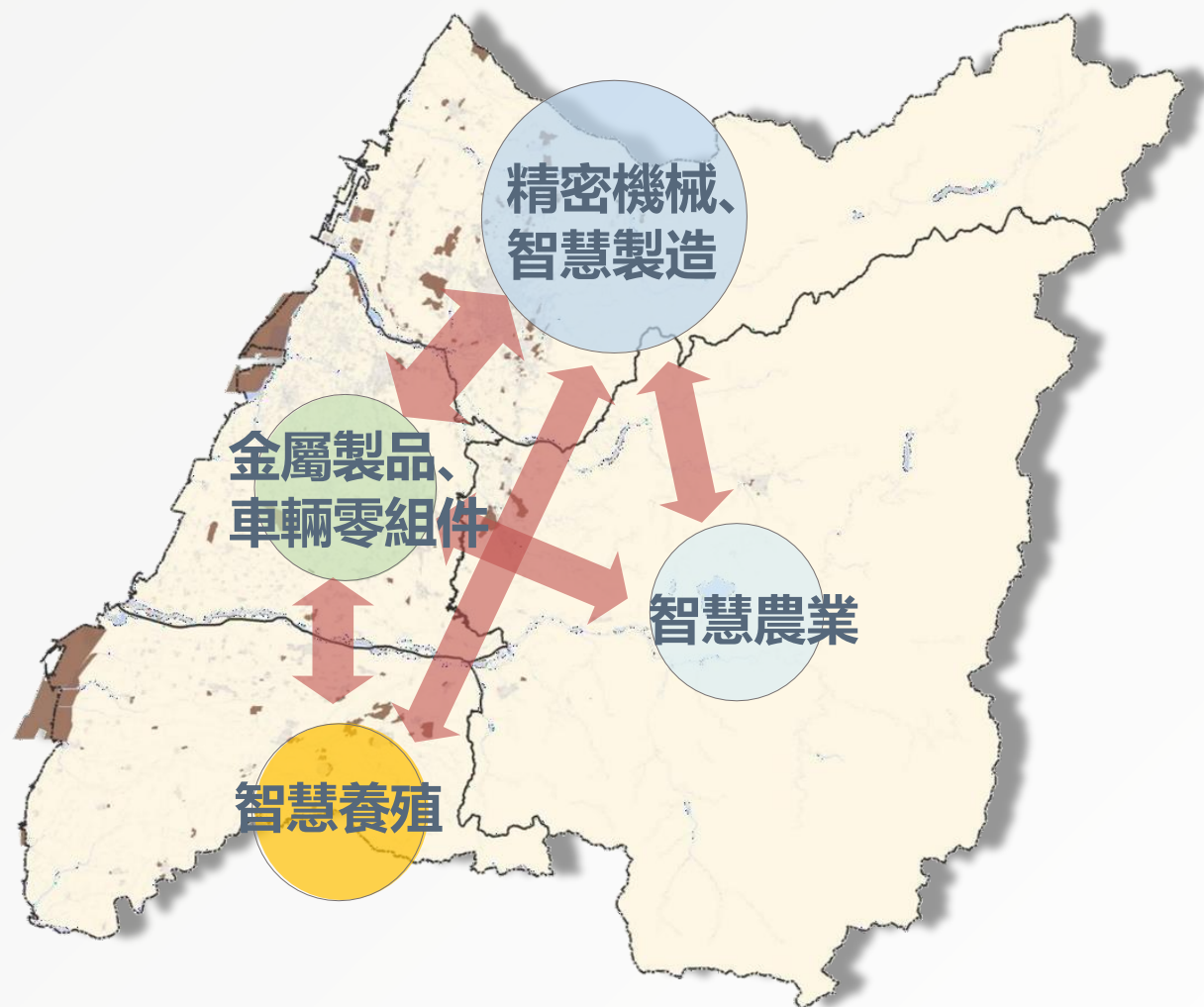
擴大至提升生活品質相關產業，例如：自行車、運動器材及智慧水五金等

南投：農業朝向智慧化與精緻化

結合大專院校發展高價值化精緻農業，例如日月潭紅茶、蕈菇以及漢方藥膳等

雲林：深化智慧養殖價值鏈

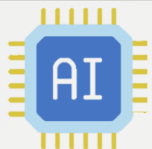
發展智慧養殖並拓展至食品加工



策略一：核心產業雙軸大轉型

智慧化

綠色化



核心產業雙軸
大轉型

精密機械

擴大數位轉型，推動產業升級新動能

導入生成式AI，並整合上下游價值鏈，以邁向產業智慧化。



金屬製品

促進綠色產業轉型與創新發展

推動金屬製品產業導入AI、深度節能，增進效率並降低生產成本。



車輛零組件

建構綠色及智慧移動載具供應鏈

打造整車與零組件綠色供應鏈，發展智慧移動載具。



策略二：現有核心再造新核心

邁向光通訊新世代光產業

- 推動光電技術創新、運用關鍵技術
- 加速**矽光子光學設計及模組開發**

以大帶小推動半導體產業發展

- 以**台積電**為核心，帶動**先進晶片**產業聚落
- 以**美光**為核心，發展**高階記憶體**產業鏈

鼓勵金屬加工業者轉型無人機

- 以**漢翔**為中心，打造**無人機非紅供應鏈**
- 鼓勵**金屬加工**業者升級為**航太等級**

數位及科技串接農業提升產銷效率

- 加速**智慧農業服務**普及運用
- 發展高附加價值之**精緻農業**



策略三：運用法人驅動產業創新

打造AI試產線

- 法人建置AI試產線，協助業者快速打樣及試量產驗證

法人建立AI能量

- 透過法人建立AI技術能量，輔導百工百業導入AI，提升經營效率

建立AI模具中心

- 建構法人AI模具中心，以人工智慧及數位孿生技術，協助業者提升加工效率

促進AI人才培育

- 與法人及大專院校合作，結合AI試產線，培育產業新進與在職之AI實作人才