

Evaluation of human rights training

Experience from the Council of Europe in South-
East Europe

Presented by Ivana Roagna

Objectives

To provide Judicial Training Institutions with a tool for evaluating the learning and impact of (human rights) training

- Easy to use
- Sustainable
- Methodologically sound and credible
- Fully integrated into the training cycle
- Able to increase the capacity to deliver effective training

What does evaluating human right training mean?

Starting point is OHCHR's definition as "**systematic activity** used to:

- **Collect information** about the extent of changes at the level of the individual, organisation/group and broader community/society leading to greater respect for human rights that can reasonably be connected with a given education intervention.
- **Support decisions** about how to improve the effectiveness of the human rights training activities and offer."

The models used

Kirkpatrick's model

Reaction

Learning

Behaviour

Impact

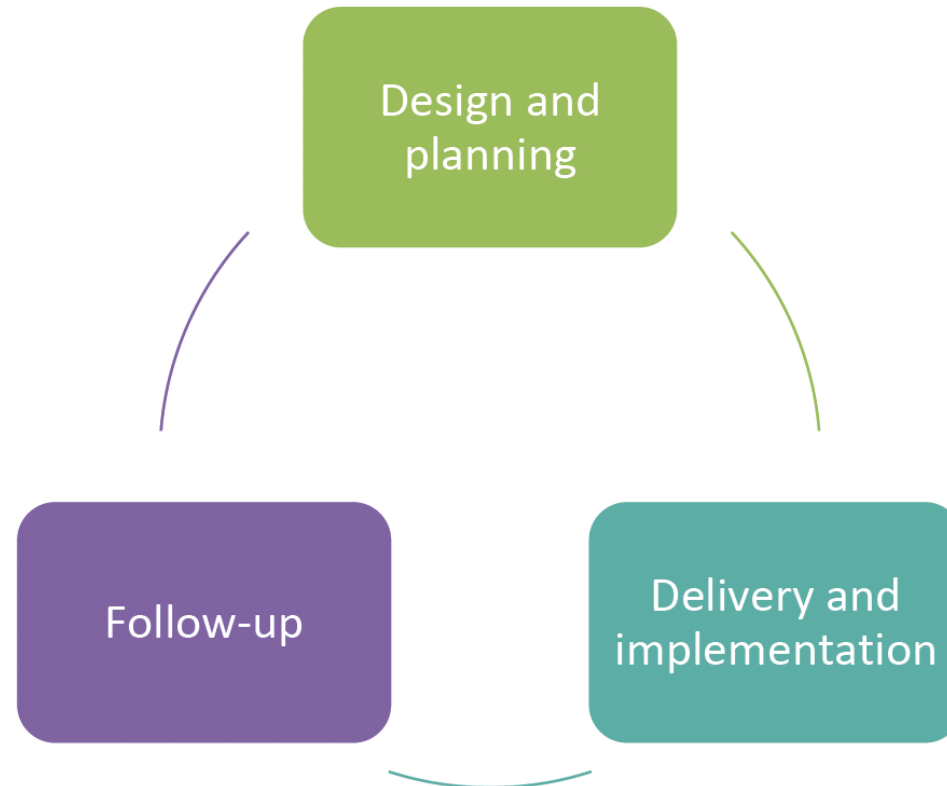
Cycle of Continuous Improvement (CCI)

Evaluation during

- Planning (training needs assessment)
- Implementation (formative evaluation)
- End-of-training (summative evaluation)
- Follow-up (transfer and impact evaluation)

A simplified version of the models

Simplified version of the CCI



Underlying theories

Andragogy
(M. Knowles)

Experiential learning
(D. Kolb)

Level 1 - Reaction

the degree to which participants find the training favorable, engaging and relevant to their jobs

Level 2 - Learning

how far training programme participants have improved their knowledge and skills as a result of the training

Level 3 – Behaviour

The degree to which participants apply what they learned during training when they are back on the job

Represents the reflection of levels 1 and 2 «on the job»

Level 4 – Impact (collective/society)

the extent to which
the training
participants
contributed to a
global change
(attitude, values...

Comprehensive
and institutional

The tools developed

Reaction

Happy sheets

Questionnaires

Rapporteur

Debriefing with trainers

Observation

Learning

Questionnaire (training framework)

Rapporteur

Pre- and post-training

test

Practical exercise

Behaviour

Practical exercises

Focus group (trainees)

Follow-up questionnaire

Impact

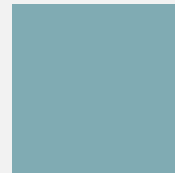
Focus groups (civil

society, journalists, justice professionals, court users, etc.)

Level 1- Reaction



the degree to which participants find the training favorable, engaging and relevant to their jobs.



Approximately 100% of training events measure Level 1 Reaction in some fashion.



Three dimensions:

customer
satisfaction
engagement
relevance



Customer satisfaction

Participant satisfaction with the training

Engagement



The degree to which participants are actively involved in and contributing to the learning experience.



Engagement levels directly relate to the level of learning that is attained.

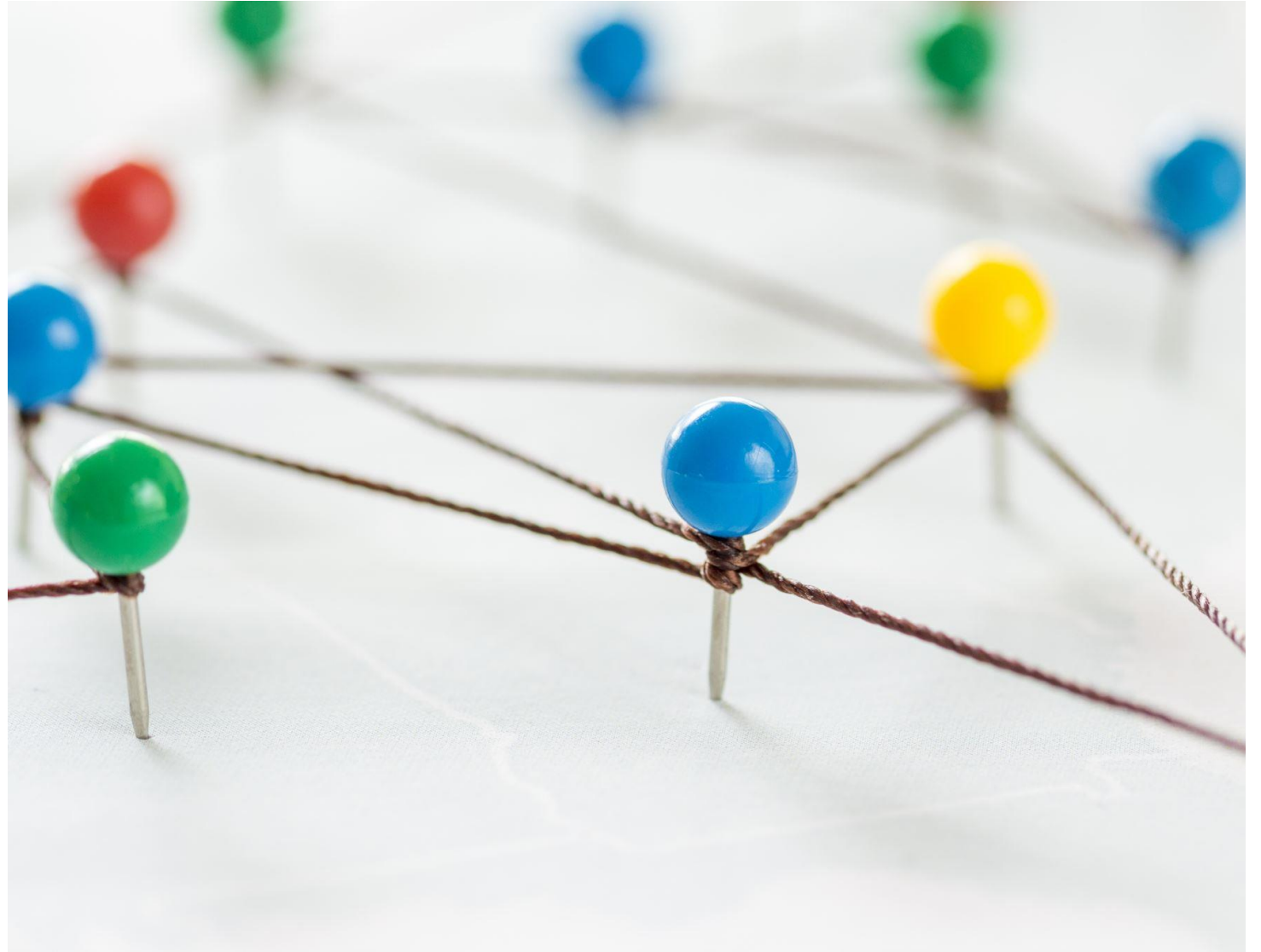
Relevance

degree to which training participants will have the opportunity to use or apply what they learned in training on the job.

Relevance is important to ultimate training value because even the best training is a waste of resources if the participants have no application for the content in their everyday work.

Example 1
electronic-based
evaluation
questionnaires

(www.mentimeter.com)



Meslektaşlarınızın performansını derecelendirin (1 en düşük - 5 en yüksek)

İzleyicilerin ilgisini çekme kapasitesi (pratik alıştırımlar)

4.8

Sözel olmayan iletişim becerileri (beden dili, ton, hız...)

4.6

İzleyicilerin dikkatini canlı tutma kapasitesi

4.2

Destek materyallerinin kullanımı (görselişitsel araçlar, videolar, bildiriler...)

3.8

İzleyicilerden gelen soruları ele alma kapasitesi

4.4

Liderlik/tutum

4.3

Strongly disagree

Strongly agree

Level 2 - Learning

how far training programme participants have improved their knowledge and skills as a result of the training

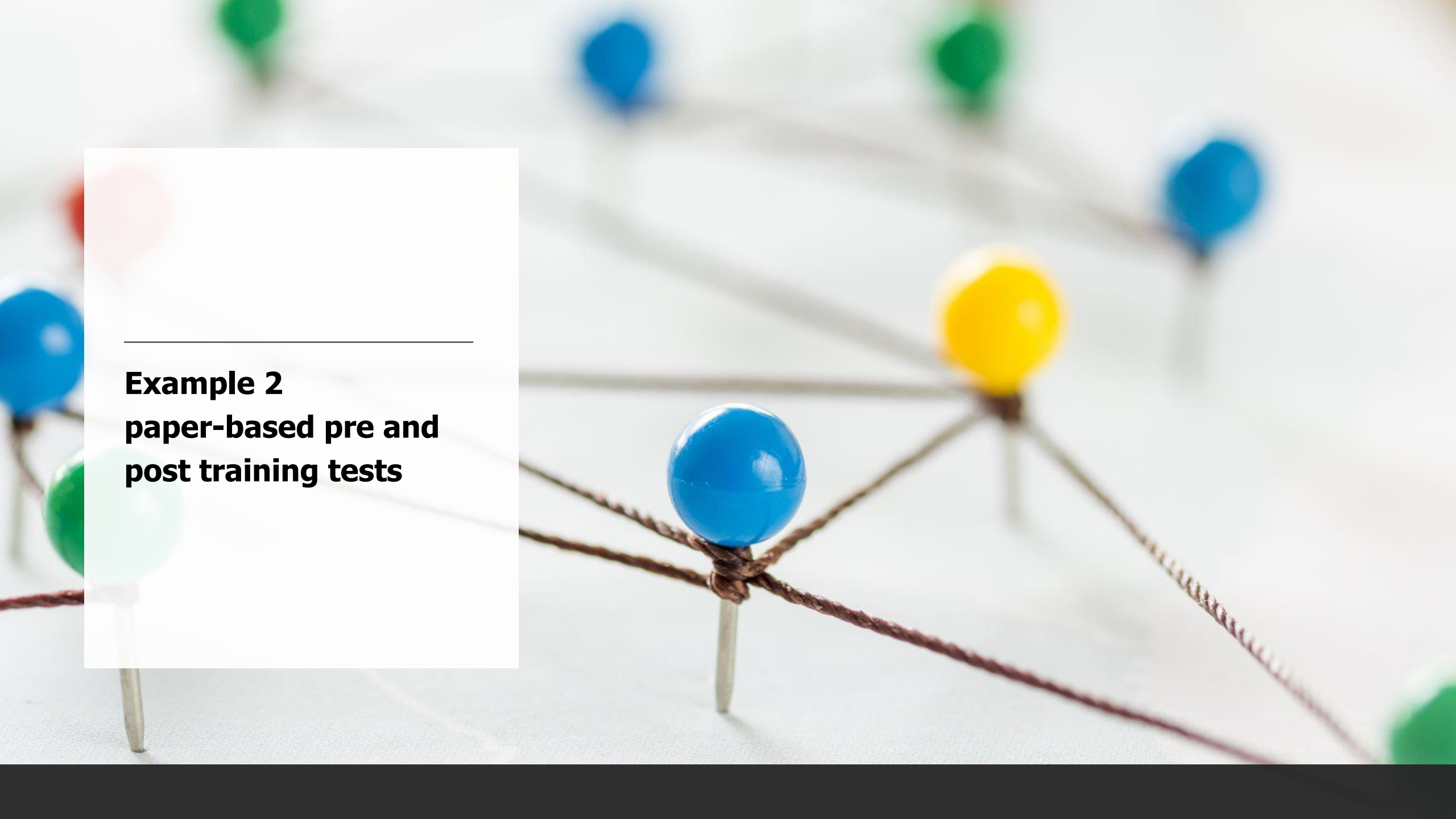
Approximately 90% of continuous training events measure Level 2 in some way.

Three aspects:

•Did the participants learn what was intended to be taught? (knowledge)

•What is the extent of advancement or change in the participants after the training? (skills)

•Were there any particular barriers to or promoters of learning? (values)

A network diagram is shown on a light-colored surface. It consists of several nodes, which are small, round, colored beads (blue, yellow, green, red) attached to thin metal pins. These pins are connected by a network of brown, braided string. The nodes are arranged in a roughly circular pattern, with some nodes in the foreground being in sharp focus and others in the background being blurred. The overall appearance is that of a physical model of a network or graph.

Example 2
paper-based pre and
post training tests

	99☀D		23777		🦋 13		# NB		Δ 3	
	Pre test	Post test	Pre test	Post test	Pre test	Post test	Pre test	Post test	Pre test	Post test
1	La ce este utilizat Modelului de Evaluare Kirkpatrick?									
	0	1	1	1	1	1	1	1	1	1
2	Care sunt nivelurile de evaluare ale Modelului Kirkpatrick?									
	1	1	1	1	1	1	1	1	0	1
3	La nivelul "Învățare" al Modelului Kirkpatrick, ce aspect al progresului participanților este evaluat în principal?									
	1	0	0	1	0	0	1	0	0	1
4	Cum contribuie nivelul "Reacție" al Modelului Kirkpatrick la îmbunătățirea programelor de formare?									
	0	0	1	1	1	1	0	1	0	0
5	În contextul programelor de formare continuă, ce nivel al Modelului Kirkpatrick s-ar concentra pe percepțiile participanților la formare?									
	0	0	1	1	0	0	0	1	0	1
6	. Cum contribuie nivelul Învățare al Modelului Kirkpatrick la eficientizarea programelor de formare continuă?									
	1	1	1	1	1	1	0	1	0	0
7	Care nivel al Modelului Kirkpatrick se concentrează pe evaluarea înțelegerii și reținerii conținutului formării de către participanți?									
	1	1	0	1	0	0	0	0	0	1
8	. Ce distinge nivelul Reacție al Modelului Kirkpatrick de nivelul Învățare?									
	0	0	1	1	1	1	0	1	0	1
	4	4	6	8	5	5	3	6	1	6

Example 2
electronic-based pre and
post training tests

(www.trainingcheck.com)

2. Кои од следниве одговори најверојатно вклучуваат „лишување од слобода“ во смисла на член 5? Означете ги применливите одговори			
		Response Total	Response Percent
а) Затворска казна во отворен затвор		6	60%
б) Опколување во гужва на протестанти во јавен простор, со цел да се заштитат од насилни дејствија од страна на контра-протестанти		3	30%
в) Куќен притвор кој вклучува само две барања: барање лицето да остане во куќен притвор без надзор во периодот од 18:00 до 08:00 часот и забрана лицето да патува во странство		4	40%
г) Имигрант или лице што бара азил на кого не му е дозволен влез во земја избира да „престојува“ во јавните делови на аеродромот, со одобрување од властите коишто го сметаат неговиот случај како исклучителен влез. Таквото лице смее да ја напушти земјата во било кое време или да влезе и да биде задржано во притвор		3	30%
Total Respondents		10	

2. Кои од следниве одговори најверојатно вклучуваат „лишување од слобода“ во смисла на член 5? Означете ги применливите одговори			
		Response Total	Response Percent
а) Затворска казна во отворен затвор		8	80%
б) Опколување во гужва на протестанти во јавен простор, со цел да се заштитат од насилни дејствија од страна на контра-протестанти		1	10%
в) Куќен притвор кој вклучува само две барања: барање лицето да остане во куќен притвор без надзор во периодот од 18:00 до 08:00 часот и забрана лицето да патува во странство		5	50%
г) Имигрант или лице што бара азил на кого не му е дозволен влез во земја избира да „престојува“ во јавните делови на аеродромот, со одобрување од властите коишто го сметаат неговиот случај како исклучителен влез. Таквото лице смее да ја напушти земјата во било кое време или да влезе и да биде задржано во притвор		3	30%
Total Respondents		10	

3. Кое од следниве одговори се смета дека го повредува член 5 (1)? Означете ги применливите одговори.			
		Response Total	Response Percent
а) Притвор на лице со ментално пореметување и чија болест не може да се третира. Иако најверојатно не претставува опасност за другите, лицето е задржано во ментална институција со големо обезбедување наместо со мало обезбедување, во локална болница во близина на неговото семејство		7	70%
б) Затворање на „лица осомничени за тероризам“, со цел да се спречат да извршат терористички дела во иднина		2	20%
в) Запирање и претрес на жена од страна на полицијата со детален претрес. Жената била задржана половина час во полициско возило додека се чекало да		0	0%
пристигне полицискиот службеник – жена за да изврши претрес		0	0%
г) Притворање на млад тинејџер во безбеден дом за малолетници. Тинејџерот не сторил кривично дело, но се верува дека е одговорен за многу анти-општествени дела. Домот обезбедува сместување за проблематични тинејџери и ништо повеќе		6	60%
Total Respondents		10	

3. Које од следниве одговори се смета дека го повредува член 5 (1)? Означете ги применливите одговори.			
		Response Total	Response Percent
а) Притвор на лице со ментално пореметување и чија болест не може да се третира. Иако најверојатно не претставува опасност за другите, лицето е задржано во ментална институција со големо обезбедување наместо со мало обезбедување, во локална болница во близина на неговото семејство		10	100%
б) Затворање на „лица осомничени за тероризам“, со цел да се спречат да извршат терористички дела во иднина		0	0%
в) Запирање и претрес на жена од страна на полицијата со детален претрес. Жената била задржана половина час во полициско возило додека се чекало да		0	0%
пристигне полицискиот службеник – жена за да изврши претрес		1	10%
г) Притворање на млад тинејџер во безбеден дом за малолетници. Тинејџерот не сторил кривично дело, но се верува дека е одговорен за многу анти-општествени дела. Домот обезбедува сместување за проблематични тинејџери и ништо повеќе		7	70%
Total Respondents		10	

Key elements

Evaluating training - not participants

- Anonymity is central

Participants are able to:

- Appreciate progresses
- Identify weaknesses

Organizers are able to:

- Determine learning curves
- Identify training needs



When?

**Formative
evaluation
(during training)**

and

**Summative
evaluation (after
training)**

Formative evaluation (during training)

- Collect reactions and respond immediately (i.e. happy sheets during coffee breaks)
- Analyse pre-training tests and decide to adapt programme
- Pulse check of the group to help define content

Summative evaluation

Immediately

- High response rate
- Participants can provide only limited information

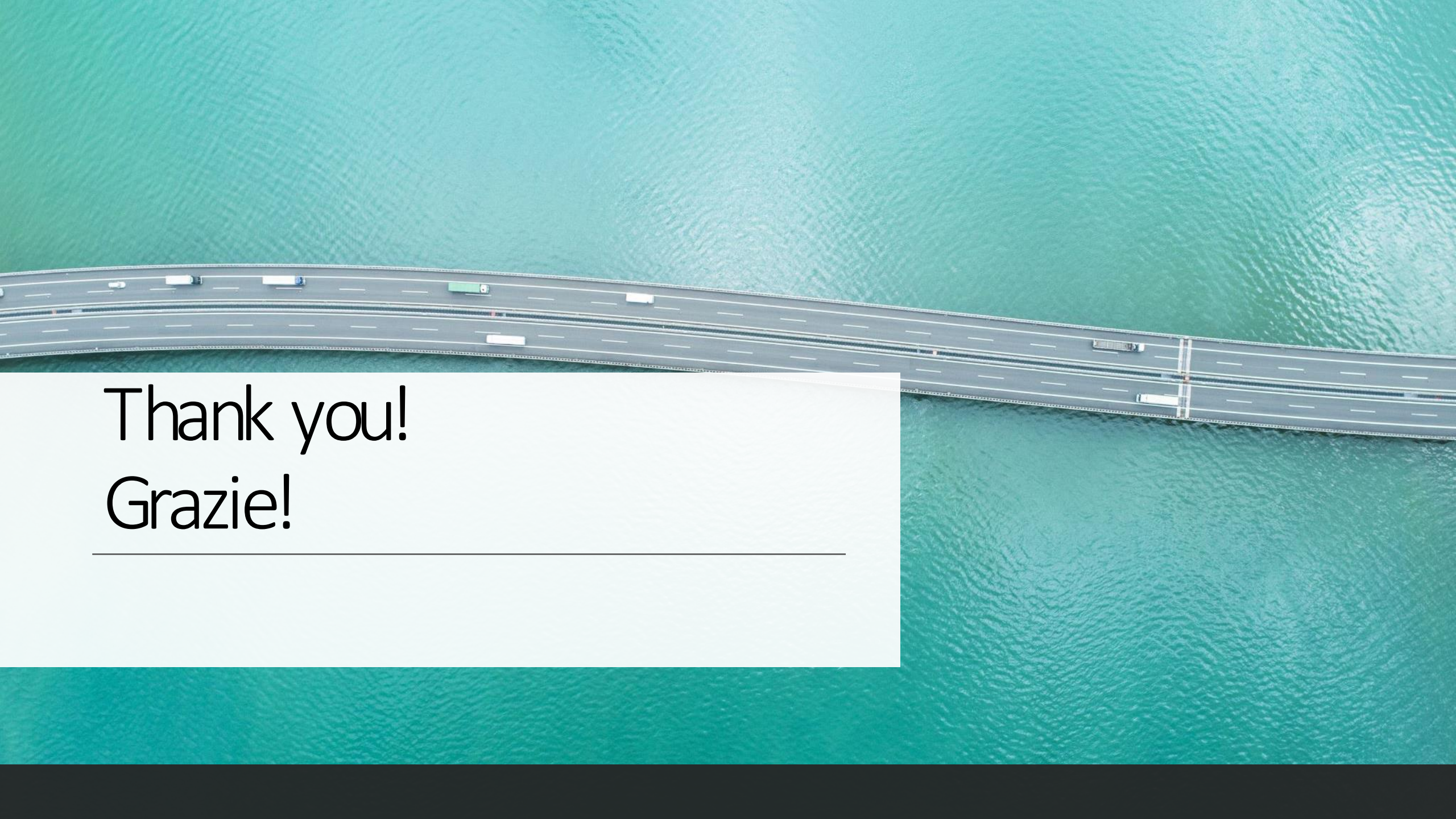
Delayed (days or weeks)

- Neutralizes effect of highly charismatic instructor
- Elicits more objective feedback

Summative evaluation (after training)

- Feedback from trainees
- Comparison between pre and post-training tests
- Feedbacks from trainers
- External observers (substantive and methodological experts) appointed for a significant number of training sessions

All checked against the training frameworks developed by trainers (spelling out learning objectives)



Thank you!
Grazie!
