

# 社區照顧關懷據點現況與發展

衛生福利部社會及家庭署

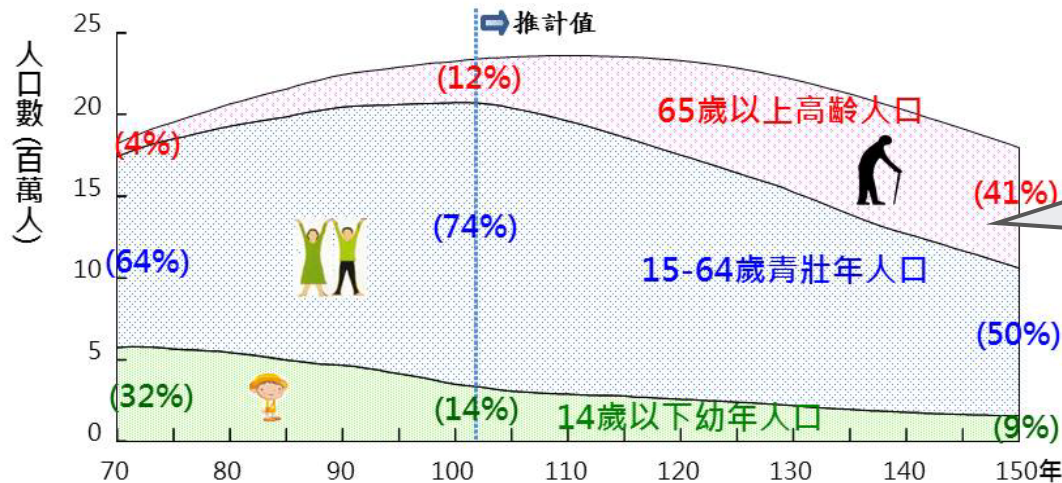
104年1月29日

# 報告大綱

- 壹、前言
- 貳、現況
- 參、因應作為
- 肆、策進面向
- 伍、結語

# 壹、前言

## 一、台灣人口結構快速老化



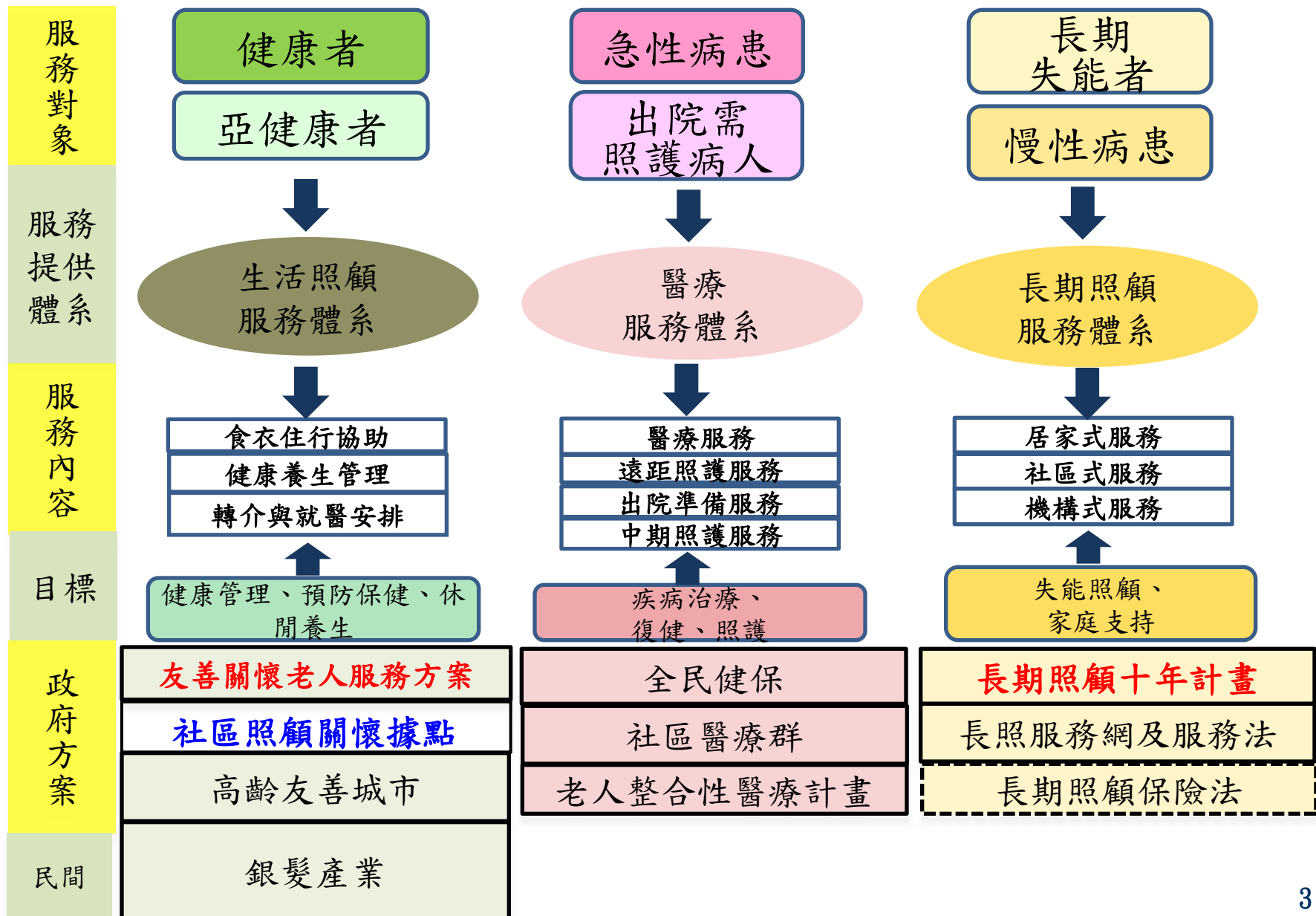
由於戰後嬰兒潮(1946-1964)陸續進入65歲階段，再加上持續低迷的生育率導致人口老化趨勢快速增加。

65歲以上失能人口年齡比率

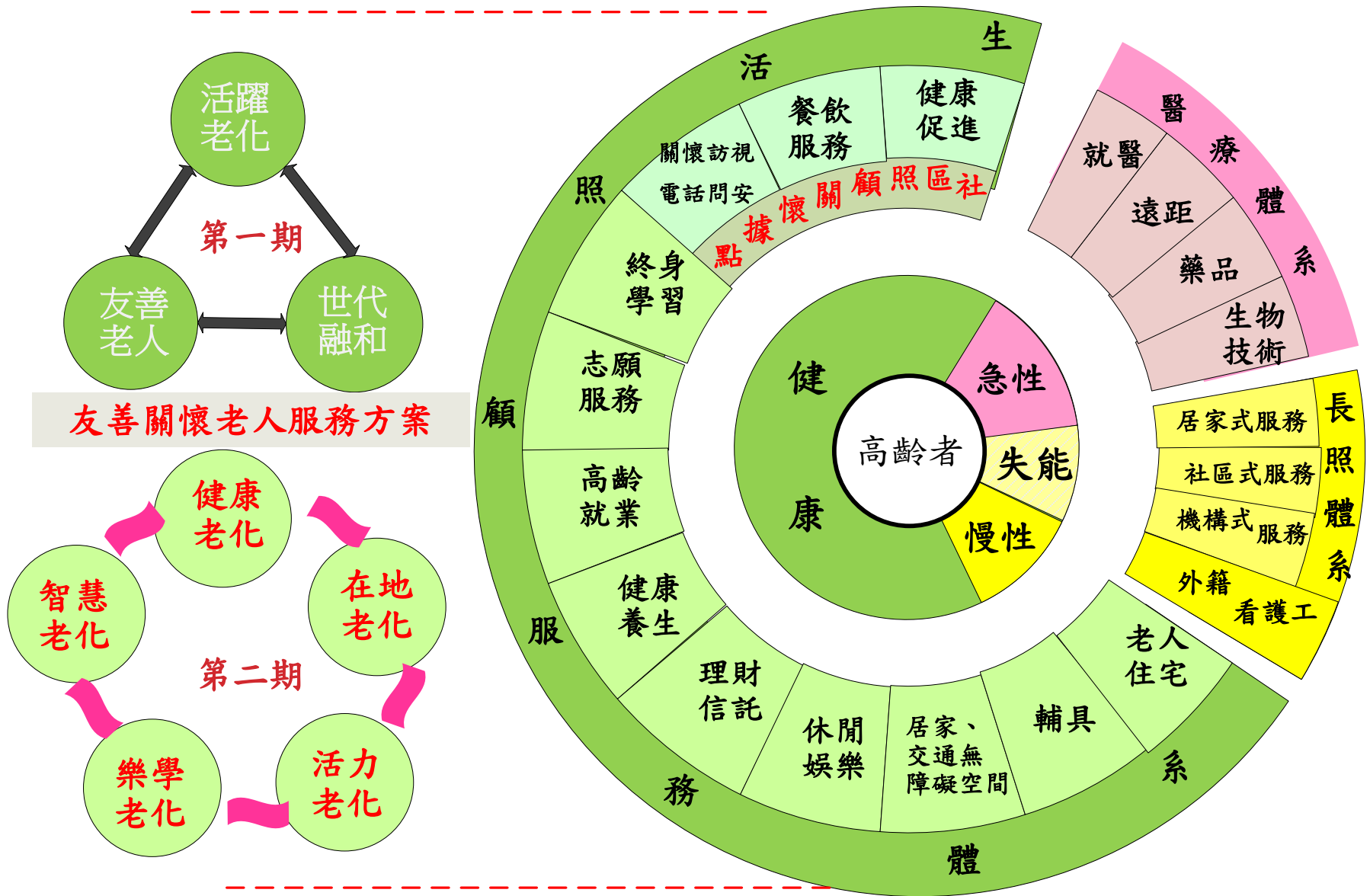
年齡	無失能比率(%)	輕度失能比率(%)	中度失能比率(%)	重度失能比率(%)
65-69歲	28.91	0.67	0.39	0.44
70-74歲	23.46	1.12	0.69	0.68
75-79歲	16.01	1.33	0.85	0.93
80-84歲	9.83	1.66	0.97	1.03
85-89歲	4.36	1.36	0.99	1.06
90歲以上	1.08	0.70	0.59	0.89
合計	83.65	6.84	4.48	5.03

總計	5歲以上失能人數推估				
	ADLs0-30分	ADLs31-50分	ADLs51-70分	認知功能障礙	僅IADLs障礙
735,016	202,091	78,846	108,125	186,404	159,550
總計	50歲以上失能人數推估				
	ADLs0-30分	ADLs31-50分	ADLs51-70分	認知功能障礙	僅IADLs障礙
580,822	172,448	65,538	88,423	129,732	124,680
總計	65歲以上失能人數推估				
	ADLs0-30分	ADLs31-50分	ADLs51-70分	認知功能障礙	僅IADLs障礙
463,884	145,741	54,599	71,364	95,078	97,102

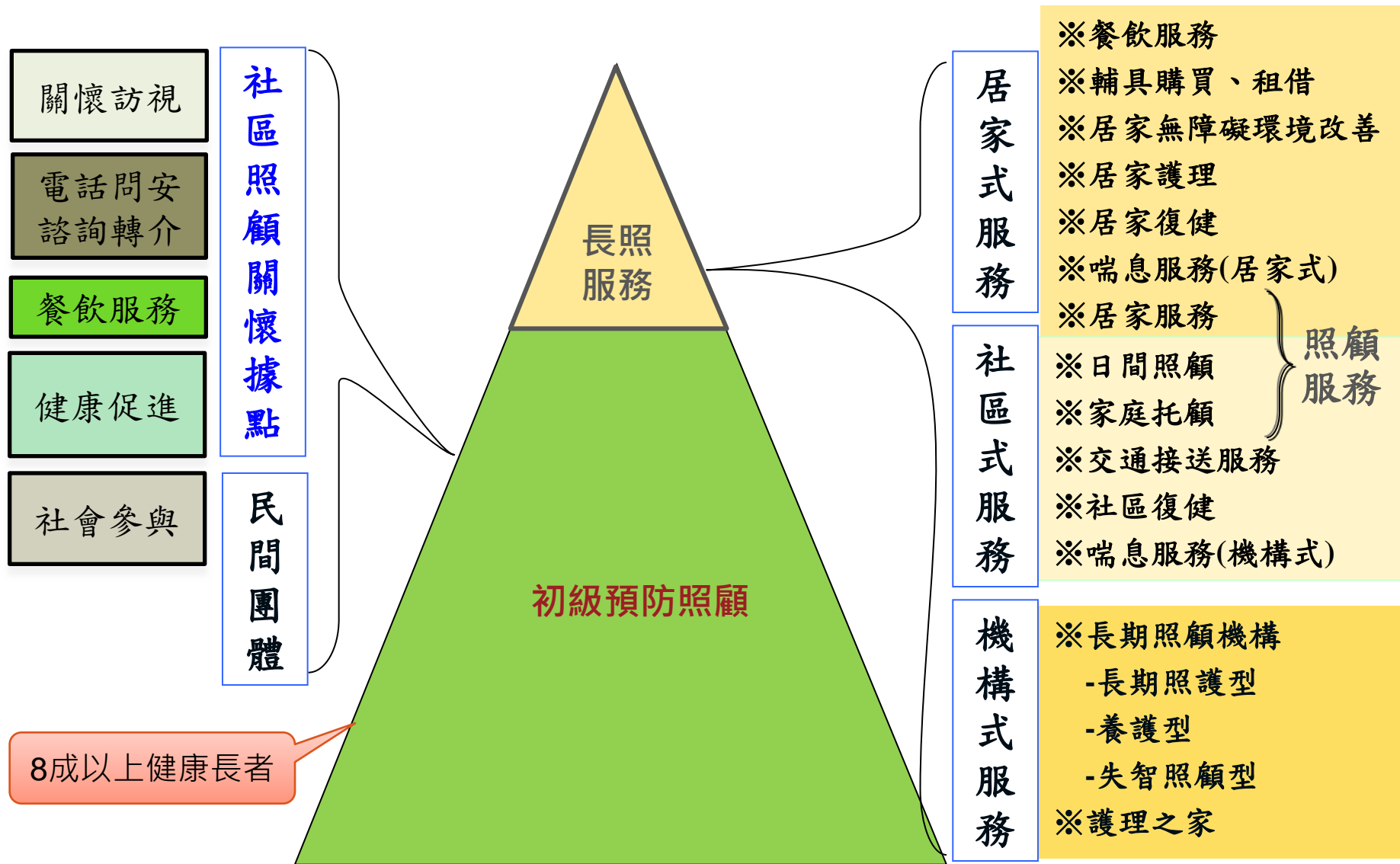
## 二、強化長者照顧服務



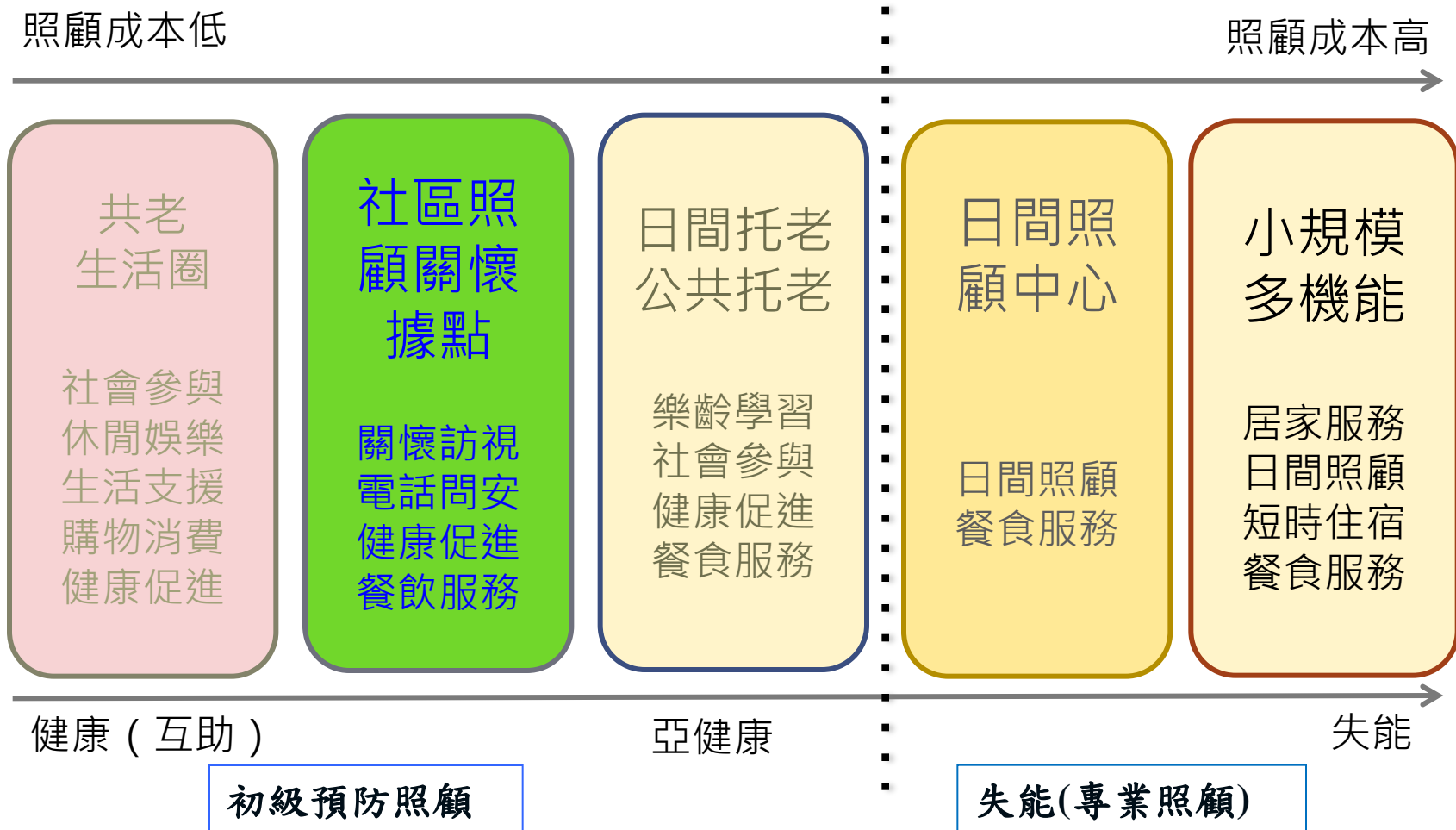
# 三、推動長者全方位服務



# 四、建構連續性高齡照顧服務體系



# 五、社區在地安老服務光譜



# 貳、現況：

## 一、政策推動目標

➤ 行政院2005年5月18日核定通過「建立社區照顧關懷據點實施計畫」，推動下列目標：

□ 促進社區老人身心健康，發揮初級預防照顧功能，建立連續性照顧體系。

□ 結合有意願團體參與設置，由當地民眾擔任志工，發揮社區自助互助照顧功能，並落實在地老化及社區營造精神，建立社區自主運作模式。



## 二、服務內涵

結合在地文化特色



社區音樂  
服務方案

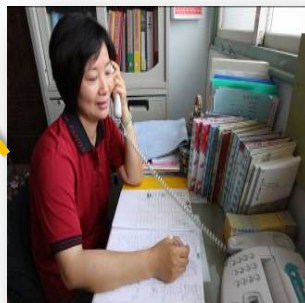


老人戲劇活動  
-歌仔戲

結合社區產業發展

### 基本服務項目

電話問安



關懷訪視



屏東縣萬丹鄉水泉社區  
-紅豆味噌

課程多元



數位學習



社區長者生命回顧



餐飲服務

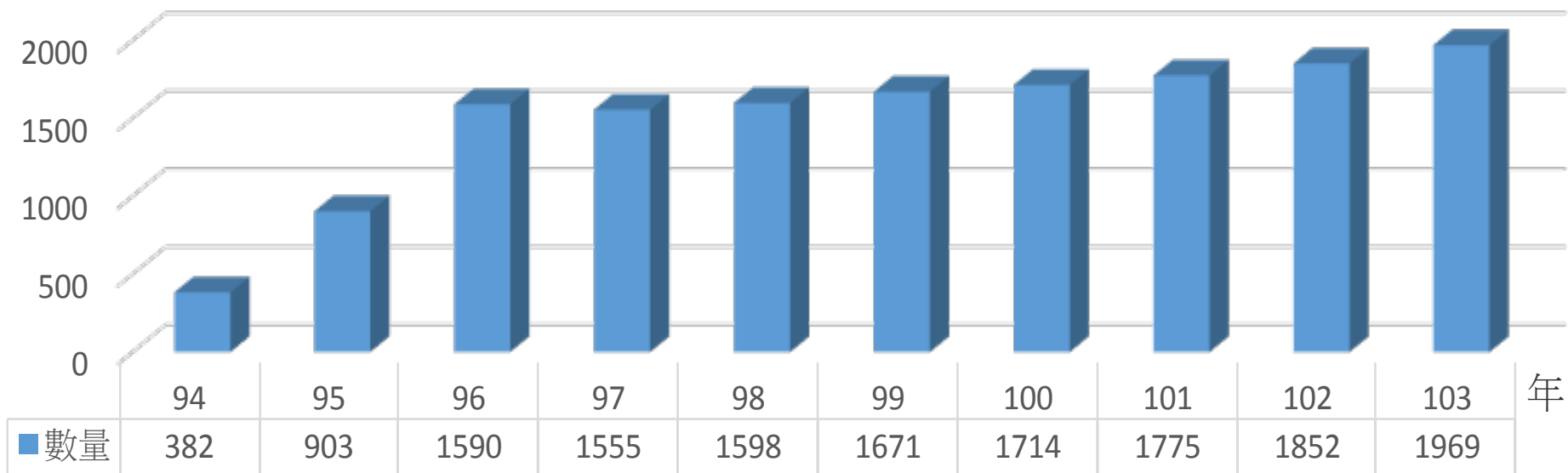


健康促進



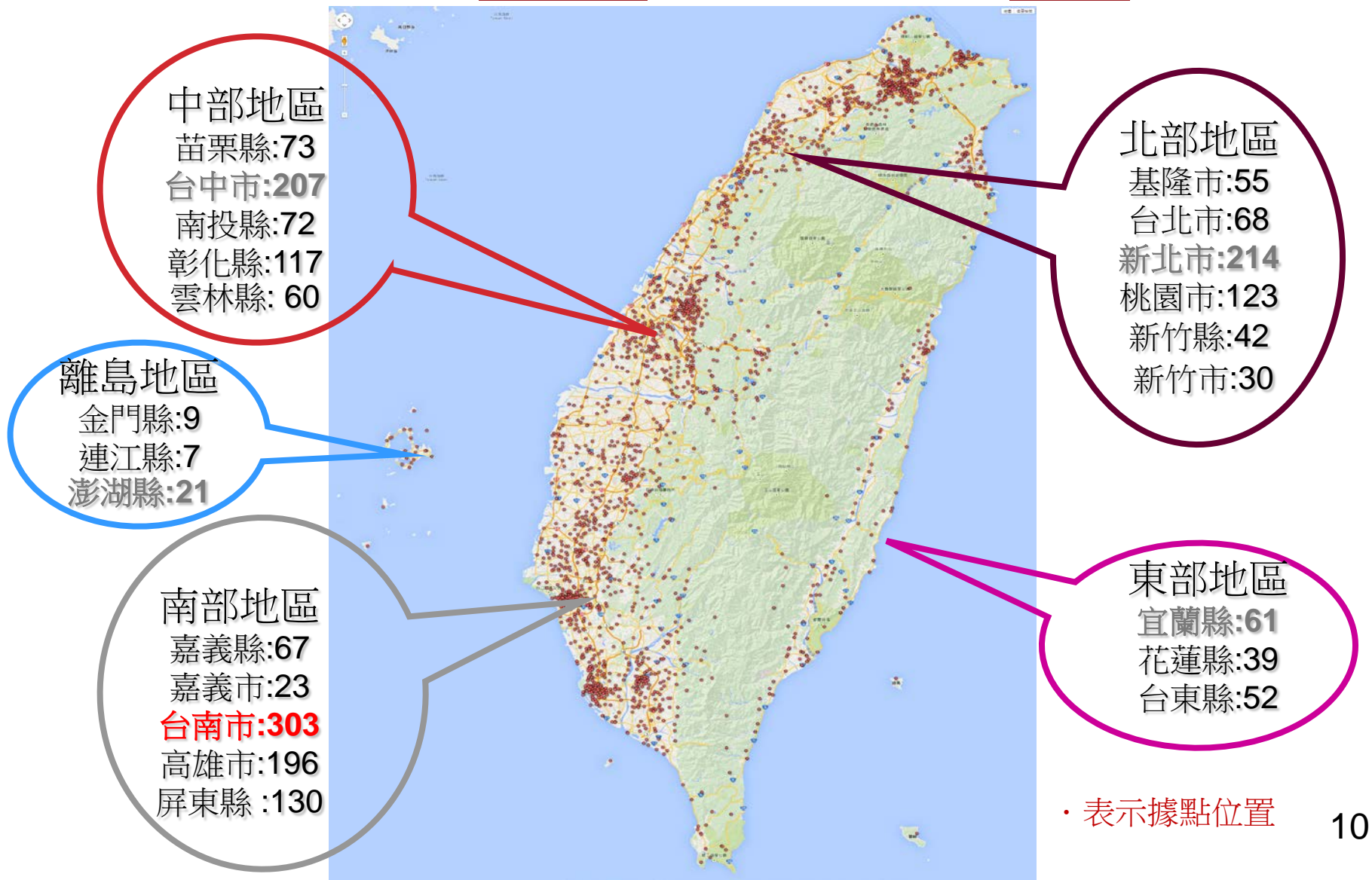
高雄市林園區頂厝社區  
-楊桃汁

### 三、各年度據點數



## 四、各縣市分布

103年共設置1,969個據點(村里涵蓋率60.37%)



# 五、補助及輔導機制

## 一、提供補助經費

衛生福利部

- 補助開辦設施設備費、充實設施設備費、業務費、志工相關費用、督導費。
- 100年至102年本部補助辦理社區照顧關懷據點經費計7億899萬餘元。

各直轄市、縣市政府

- 配合編列獎補助費(如評鑑獎勵金、食材費等)

## 二、輔導機制

輔導計畫

- 衛生福利部訂定輔導計畫，責成縣市政府辦理輔導事宜。

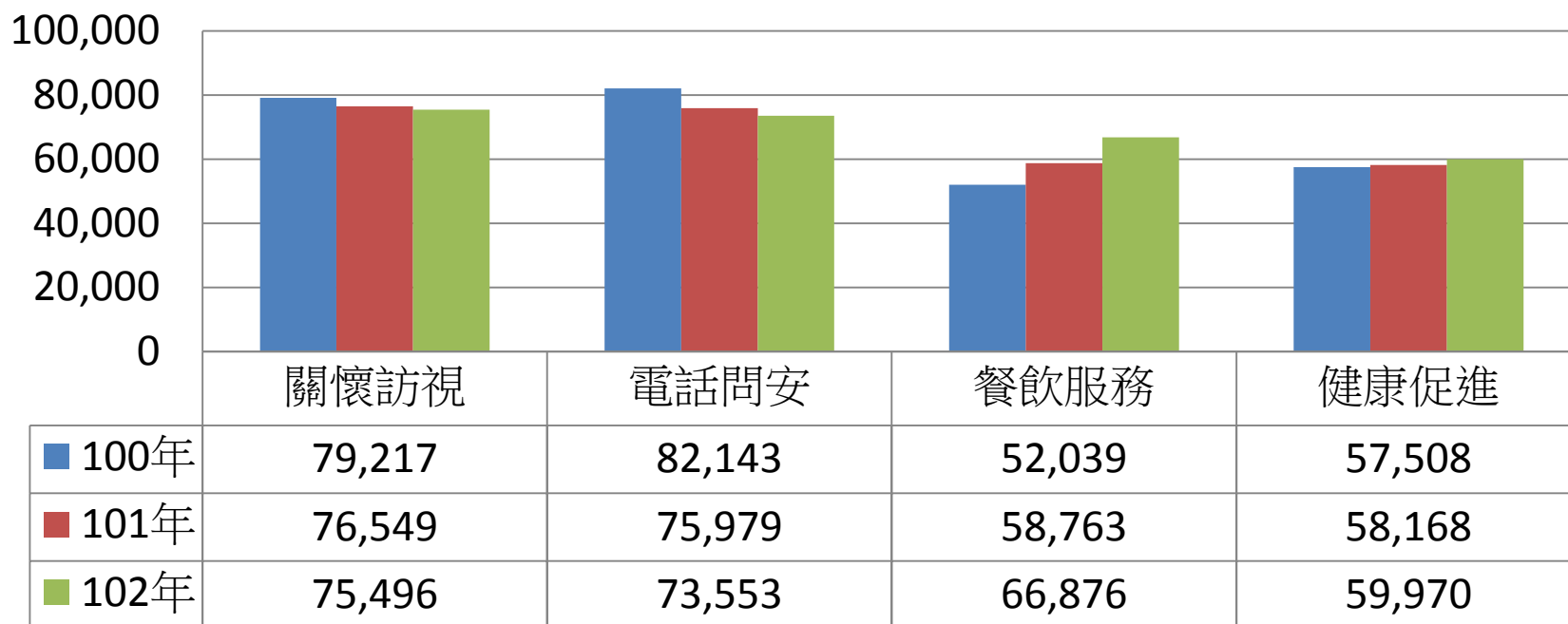
考核（評鑑）

- 評鑑指標涵蓋面向:1. 空間規劃與運用；2. 宣導與資源管理應用；3. 志工人力運用與管理；4. 服務項目執行績效；5. 行政作業配合情形；6. 永續創意與發展。

## 六、服務成果

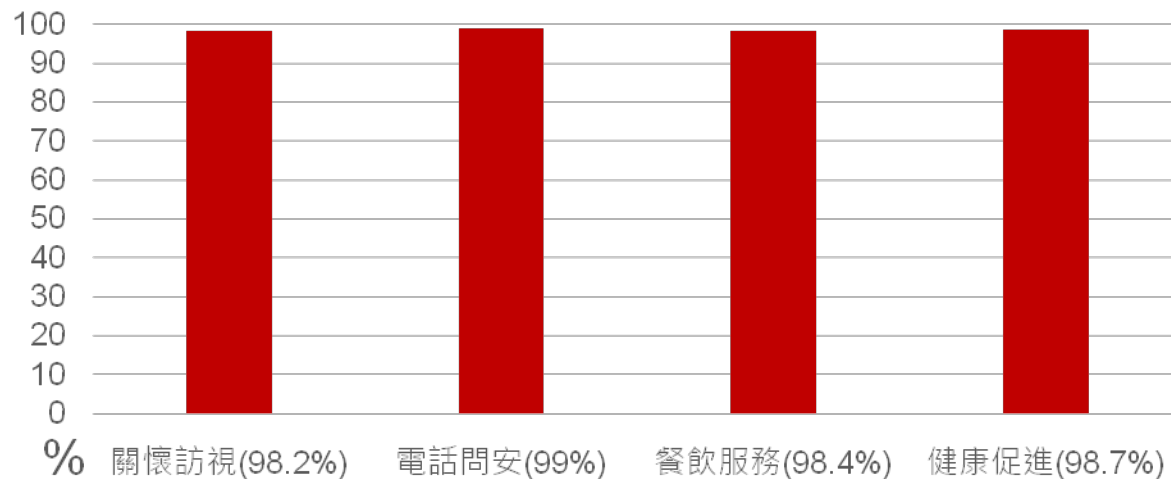


人次



## 七、服務成效

### ➤ 老人使用服務之滿意程度

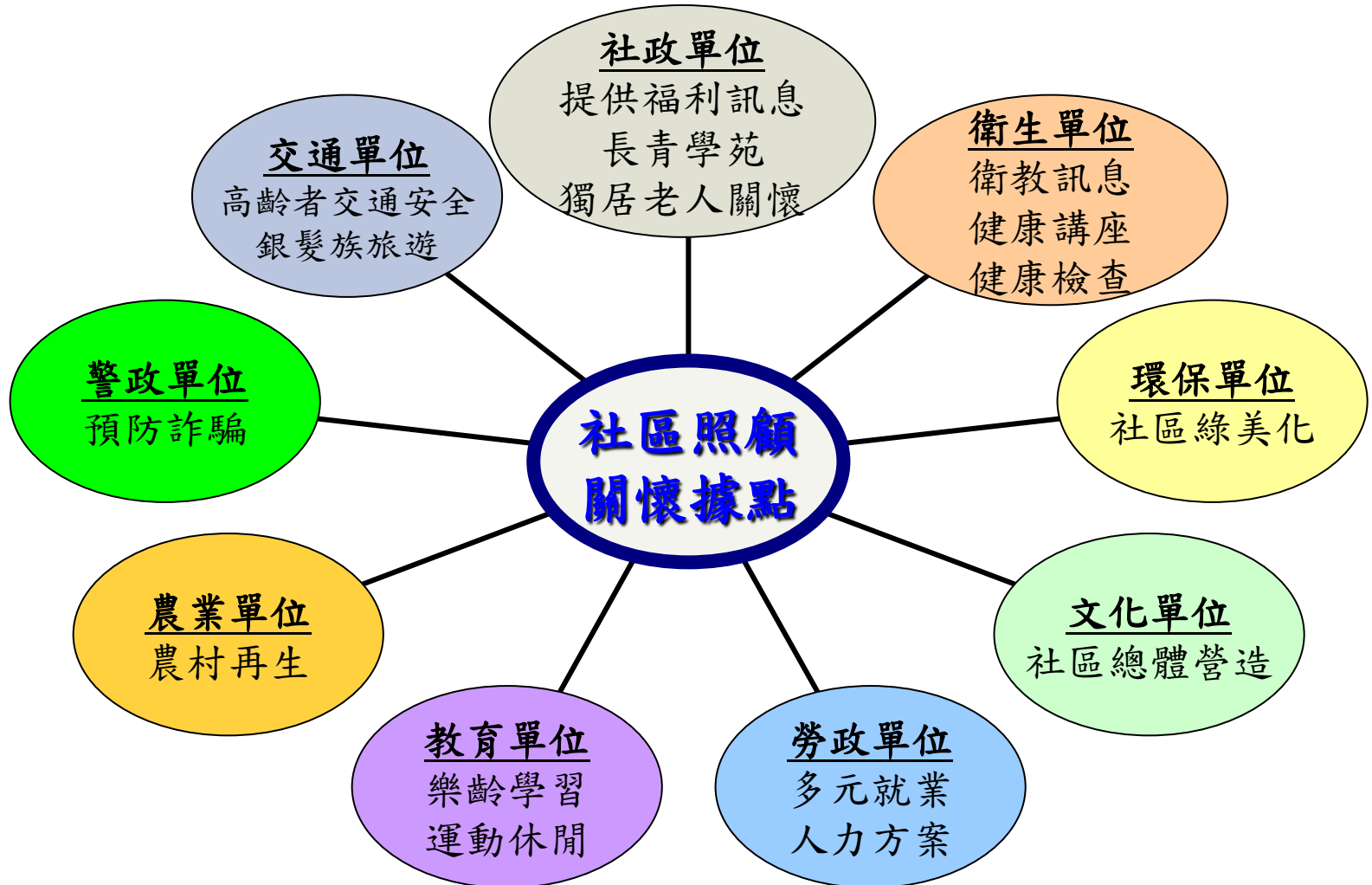


資料來源：引自黃源協。(2012)。邁向整合性之老人照顧服務社區化的永續經營

### ➤ 長輩參加據點後的改變

- 與親友間之互動頻率明顯提升。
- 結識較多朋友，生活網絡擴大。
- 自覺健康狀況有正向改變，且就醫頻率下降。

# 八、創造資源連結平臺



# 參、因應作為(1/2)

因應

工作項目

簡化  
行政

- **衛福部:**
  - 修正業務費補助部分項目及取消項下各項每年最高補助金額之上限，鼓勵社區照顧關懷據點服務多元化發展。
  - 會同行政院主計總處，研議簡化核銷程序，部分無法取得憑證者，得以開具支出證明單辦理核銷工作。

整合  
資源

- **衛福部:**結合教育部、勞動部、農委會、文化部等各部會資源，推動多元化的健康促進與創新服務方案，提升據點服務品質，擴大服務成效。
- **農委會:**
  - 針對提供餐飲服務的據點，納入公糧米等食材資源名單之列，減輕據點經費負擔，增加服務資源與量能。
  - 結合農村再生計畫，訓練社區在地人力，逐步實現社區未來發展的願景。

# 參、因應作為(2/2)

因應

工作項目

厚植  
人力

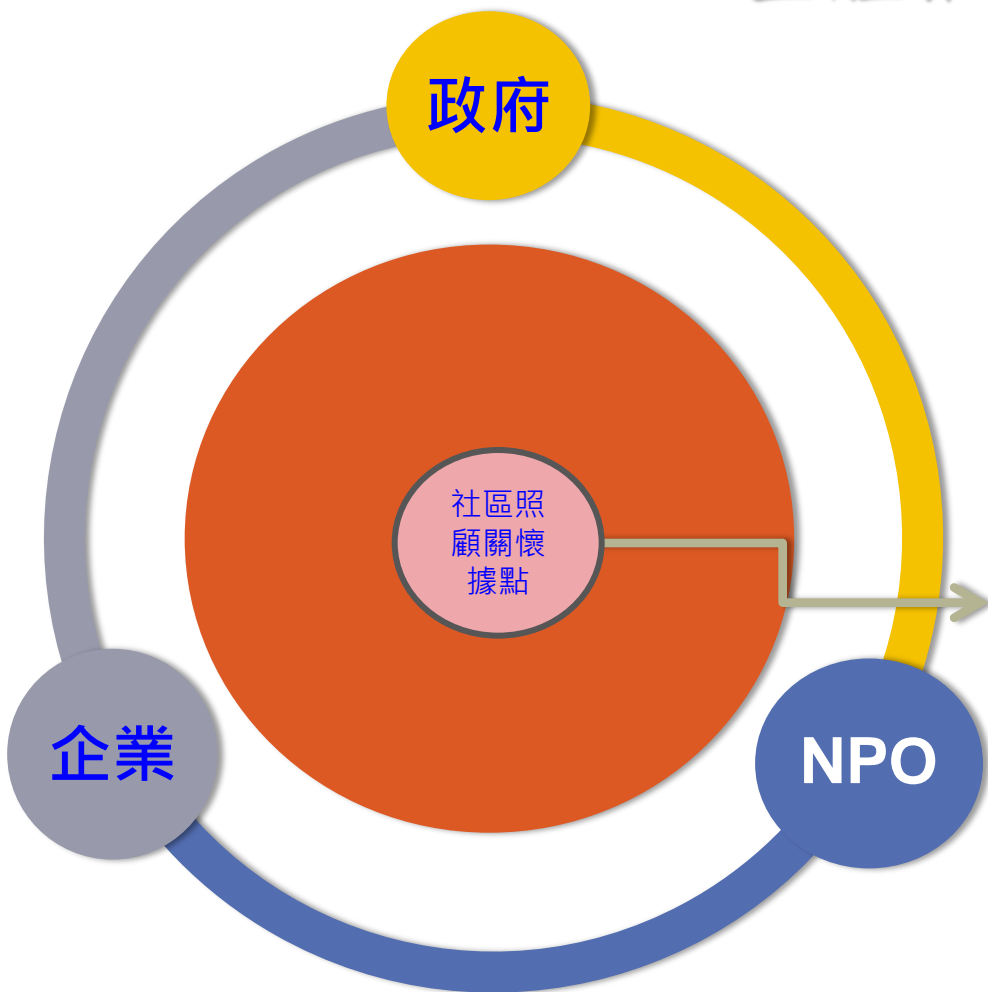
- 衛福部:系統性地徵募、組織與培訓，增加志工人數及留任意願。
- 勞動部:結合多元就業人力方案，提供社區照顧關懷據點穩定的服務人力，提供據點相關服務。
- 內政部役政署:引進替代役資源，有效運用人力資源，投入社區照顧關懷服務領域。

普及  
據點

- 衛福部:
  - 鼓勵資深社區組織及民間單位投入據點服務工作。
  - 修正評鑑指標，研議績優獎勵制度，增加誘因。
- 內政部:連結宗教團體，直接設立據點或提供場地空間予據點使用。
- 教育部:釋放學校空間提供據點使用。
- 原民會:於原住民鄉普設日托關懷站。
- 退輔會:於榮民之家結合社區發展協會設立據點，協助照顧周邊社區老人。

# 肆、策進面向

## 一、整體推動面向



以據點為基礎，透過友善老人服務方案的政策平台，結合各部會行政資源

## 二、據點推動面向

- ◆ 開發創新服務，活化據點能量
  - ◆ 導入多層次服務活動方案
- ◆ 擴大服務能量，銜接長期照顧
  - ◆ 規劃辦理據點提供日間托老服務計畫
- ◆ 建立服務形象，邁向永續發展
  - ◆ 規劃辦理據點品牌形象建立計畫

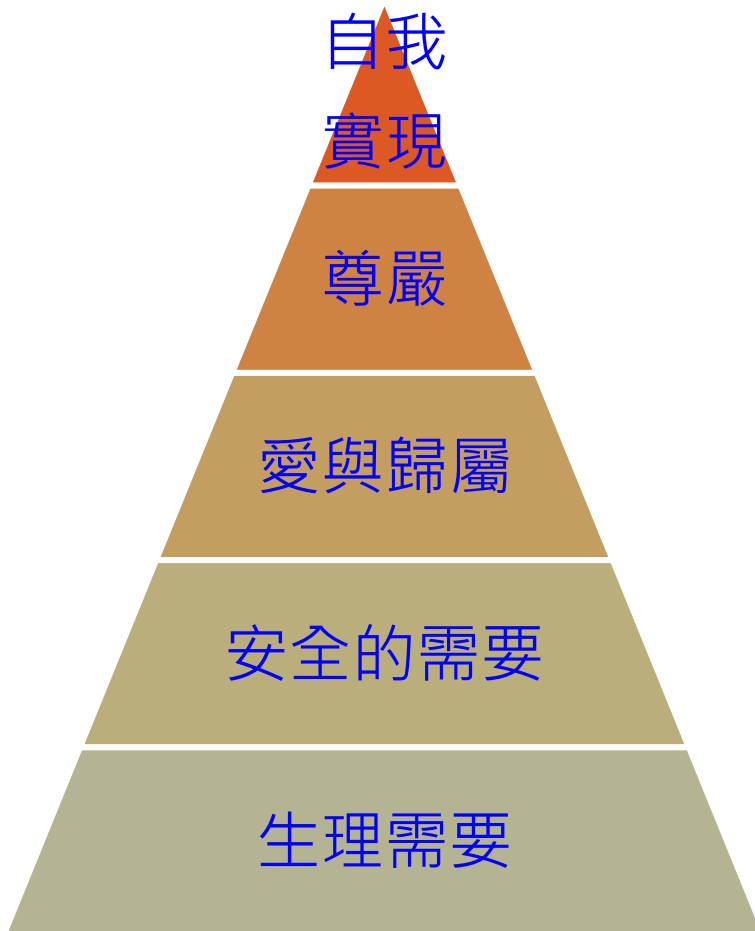
### 心的據點      新的起點



策略一：服務升級  
策略二：量能提升  
策略三：形象躍進

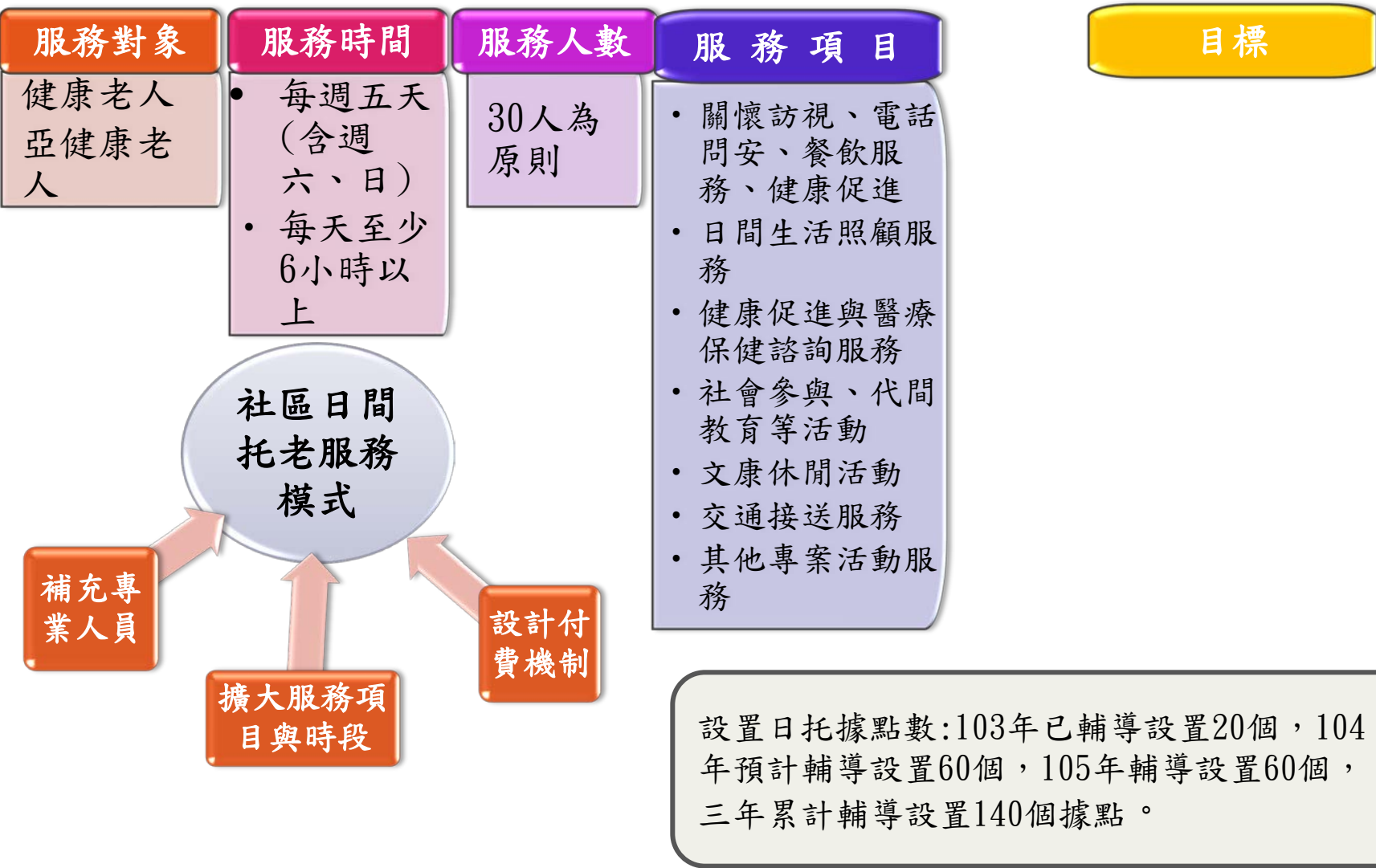


# 策略一： 服務升級-導入多層次服務活動方案



需求層次	據點現有 4選3項目	多層次 服務項目
自我實現		銀髮圓夢
尊重 (自尊)		長者生命回顧 百歲小學堂
社會 (歸屬)		不老樂團 微孝營 {教育部}祖父母節
安全	關懷訪視 電話問安	住宅安全{含輔具} 反詐騙{警政署} 路老師{交通/教育部}
生理	健康促進 共餐送餐	體適能運動班

## 策略二： 量能提升-據點佈建日間托老服務計畫



# 策略三： 形象躍進-建立據點品牌形象計畫



## 資訊普及

- 以一個完整呈現據點資訊的平臺，透過網站串連到衛福部現有的便民入口網(網址:<http://e-care.sfaa.gov.tw>)，幫助民眾對據點有較深入的理解。
- 設計據點LOGO，讓據點品牌有整體識別。



## 大眾響應

- 製作一部微電影「老爸的味道」，並透過首映記者會，邀請大家一起響應「全民齊力 據點普及」行動。
- 發起全民1人1信推動「厝厝有據點，人生好句點」的行動，鼓勵每一村里成立社區照顧關懷據點。



## 微電影



## 空間改造

- 打造友善空間與旅遊新景點，跳脫據點活動中心的概念，使據點成為新興的活動地點，吸引民眾來訪。
- 與專業團隊合作，共同打造據點新空間。



## 國際志工營

- 預計辦理為期15天國際志工營活動，招募來自20個外國國家的青年，安排兩天志工培訓，結合社區當地志工、長輩投入據點活動。
- 國際工作營服務項目包括關懷長輩服務、社區在地服務、國際文化交流。



## 策略三： 形象躍進-建立據點品牌形象計畫

### 據點之歌

- 據點之歌預定使用「寶島曼波」編曲，配上與據點相關的詞，由洪敬堯老師協助製作。
- 代言歌手-蔡阿嘎、蔡昌憲。



蔡阿嘎  
青年人口  
指標性人  
物，活潑  
討喜，  
深受喜愛。



蔡昌憲  
能唱、能跳、  
討喜，主持  
行腳、歌唱  
節目，老中  
青通吃。

### 成長紀錄

- 以據點旅遊書方式，結合社區文化、長者智慧及當地特產小吃，規劃輕旅行路線，呈現據點特色。
- 透過據點最具代表性的人、事、物，以及家屬、青年志工參與據點的分享與成長為主題素材呈現據點發展歷程。



### 健康操 大賽 & 據點 MV

- 以據點之歌為曲目，設計一個全國據點共同參與的銀髮健康操，使據點之歌發揮最大媒介，增加據點形象識別。
- 辦理全國活力健康操大賽，並評選出全國總冠軍作為全國共通的據點健康操，並拍攝據點MV以為宣廣。



## 伍、結語

❖ 以據點為**媒介**，建立連續照顧體系

❖ 以據點為**橋梁**，連結跨界資源網絡

❖ 以據點為**根基**，營造健康幸福社會

