

COVID-19 疫情現況及應處作為

衛生福利部 疾病管制署

報告人：周志浩署長

111年8月25日



全球疫情

資料截至111/8/24 24:00

受影響國家/地區數：201

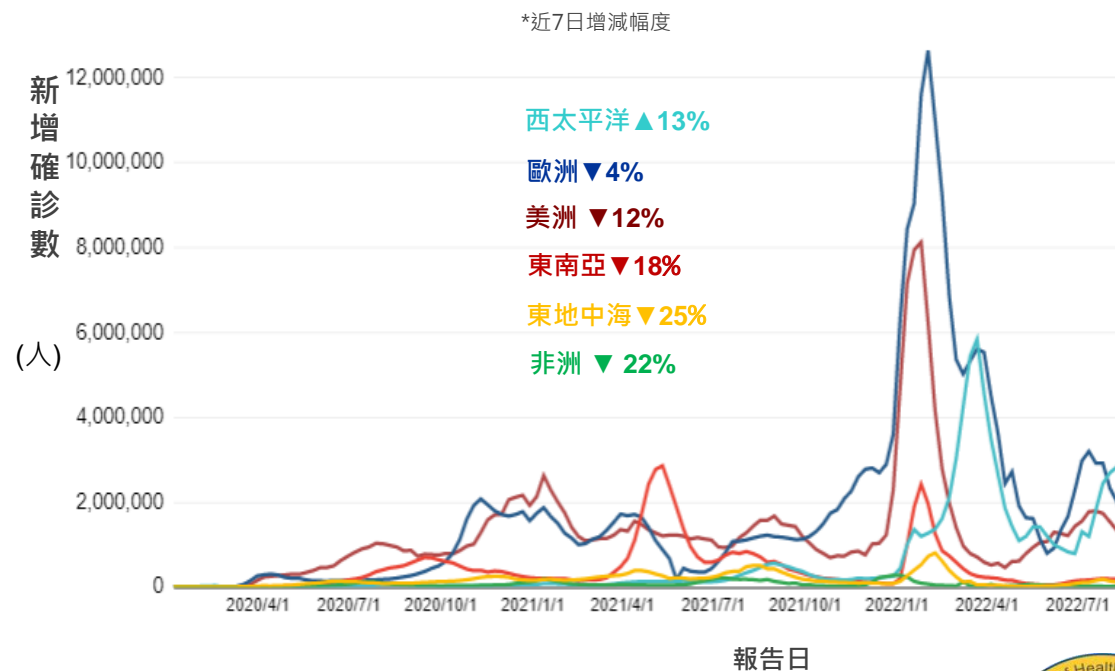
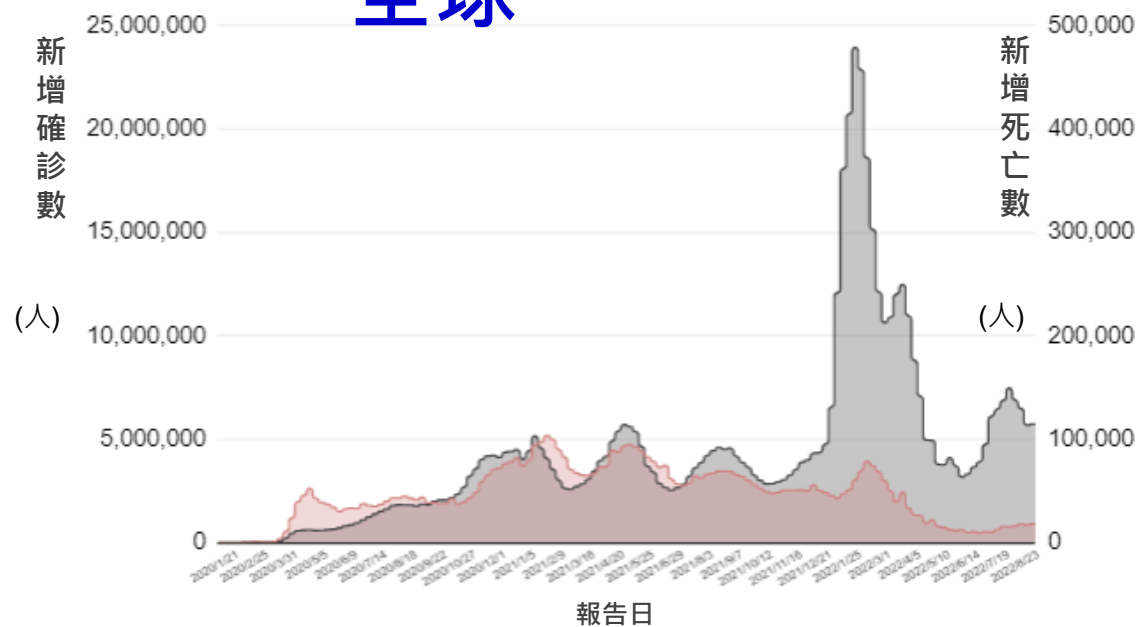
確診病例數：594,219,994 (+820,050/day) ▲

死亡數：6,469,917 (+2,556/day) ▲

CFR：1.1% -

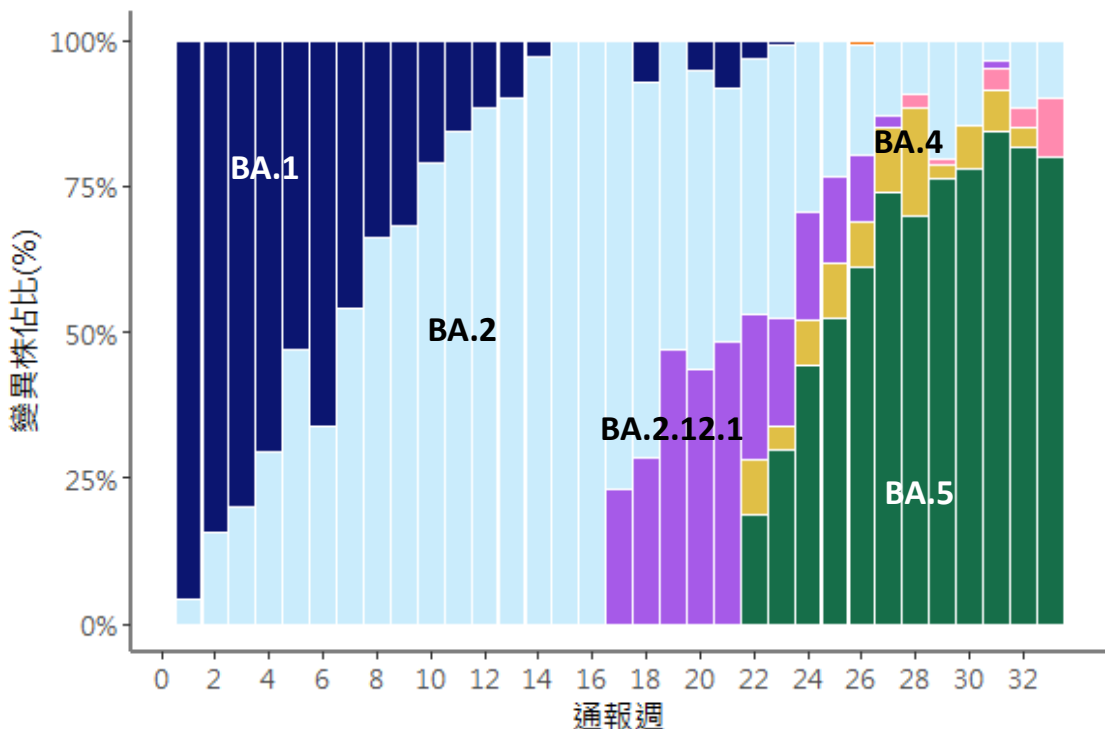
*括號內為近7日新增數

全球▲1%

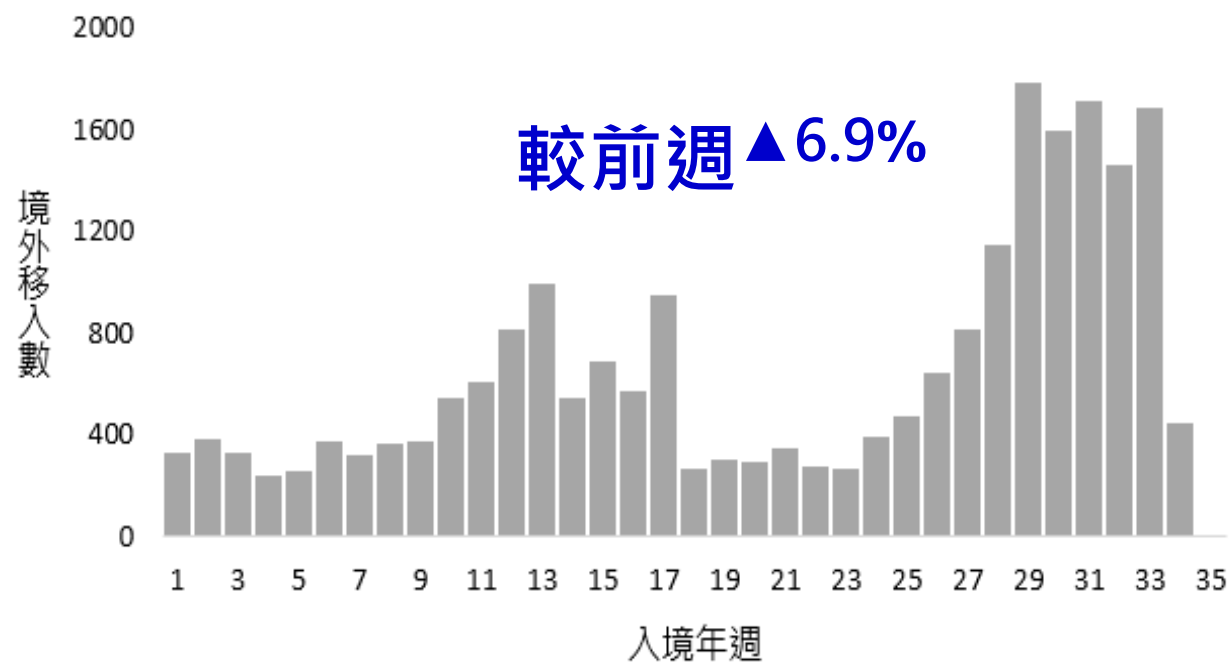


國內疫情概況-境外移入疫情現況

2022年境外移入Omicron 亞型檢出趨勢

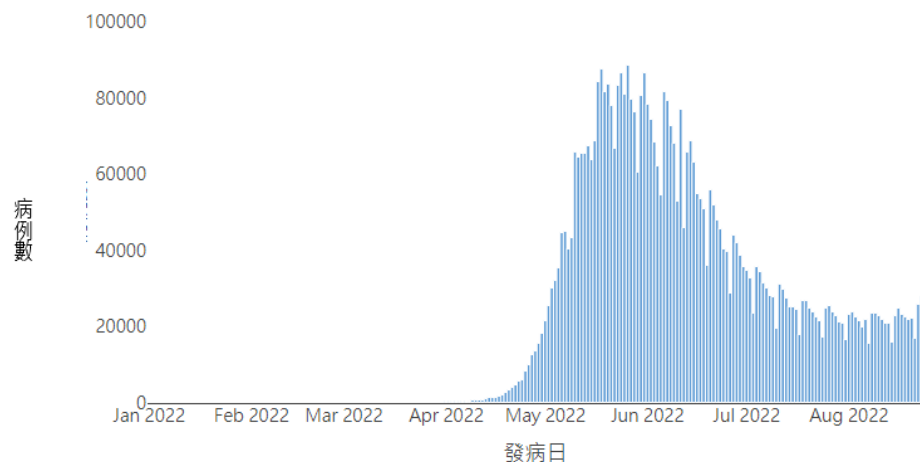


2022年境外移入病例通報趨勢



國內疫情概況-本土疫情現況

2022年本土COVID-19確定病例發病趨勢



本土病例 較前週▲7.7%

近一週(8/18-24)本土病例新增160,788例，較前一週(8/11-17) 149,299例上升7.7%；全國為廣泛社區流行，新增病例數回升，BA.5社區感染個案持續出現。

縣市	趨勢	縣市	趨勢
北北基宜	▲13%	雲嘉南	0%
桃竹竹苗	▲9%	高屏	▲4%
中彰投	▲4%	花東	▲12%

累計病例：5,115,052例

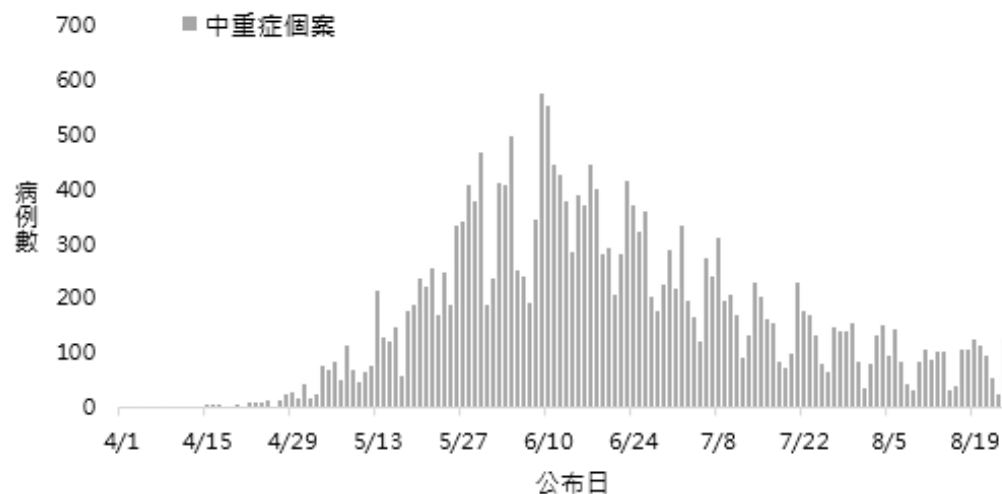
本土感染：5,089,231例 (+160,788例)

境外移入：25,767例 (+1,783例)

死亡病例：9,691例 (+185例)

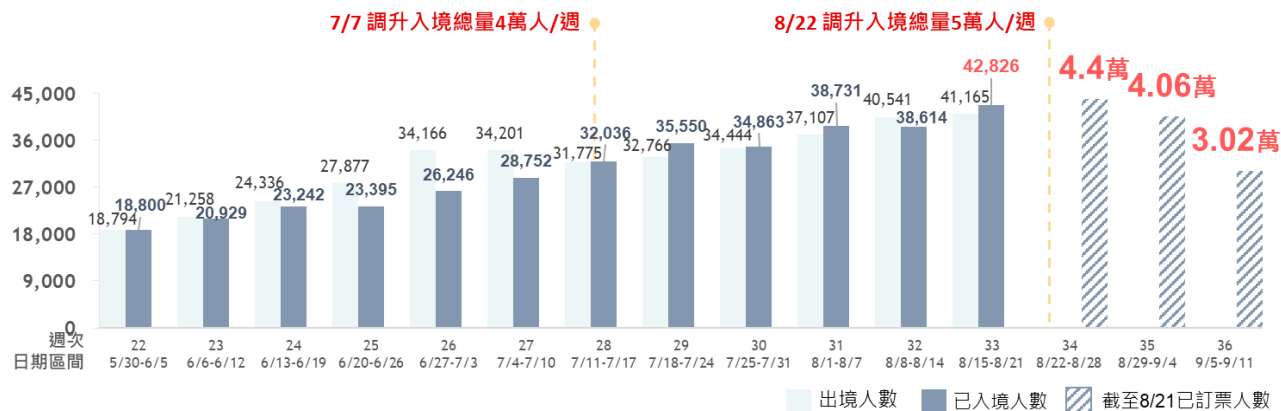
今年累計本土病例5,046,271例中
輕症/無症狀者佔99.54%，死亡佔0.18%

2022年4月起本土中重症病例趨勢



入境檢疫維持**3天**居家檢疫 + **4天**自主防疫

每週入境人數及機票訂位人數



近二週(8/8 - 8/21)入境檢疫通關執行情形

- 入境總人數81,440人次，其中國人63%、居留證29%、入境許可證8%
- 入境通關作業尚順暢
- 交通方式：防疫車輛68%、親友/機關團體接送32%

邊境檢疫新制

- 8/15零時起，全面**取消**來臺旅客搭機前**2日內PCR報告**
- 8/22起，**調升**入境總量人數至**每週5萬人**
- 9/1起，放寬入境後**自主防疫期間可1人1室**

入境居家檢疫3天

維持1人1戶或防疫旅宿檢疫

自主防疫4天

1人1戶->可1人1室

放寬



入境時採深喉唾液PCR，並發放2劑家用抗原快篩試劑

校園防疫新制

- 高中以下含幼兒園自**9/12**起；大專院校**開學日**起實施
- 改採「**個別快篩配套防疫假**」：
 - 確診者7天居家照護期滿無症狀可入校(班)上課
 - 由**學校提供快篩試劑**給確診者同班同學及教師，**快篩陰性者可繼續上課**，學生如有疑慮則可請防疫假
- 高中以下住宿生居家隔離及自主防疫期間不入校；大專校院住宿生居家隔離期不離開隔離宿舍，自主防疫期間不入班上課
- 確診、快篩陽性或居家隔離者可請公假或**防疫隔離假**，自主防疫期間可請**自主防疫假**

保全醫療量能

持續調控 收治量能

類型	全國總床數	空床數	空床率
專責病床	7,130床	4,906床	68.8%
	(3,308間)	(1,410間)	(42.6%)
加護病床	5,619	1,133	20.2%
負壓病床	935	326	34.9%
專責ICU	700	360	51.4%
小計	14,384	6,725	46.8%
中央集檢所	6,252	2,890	46.2%
地方加強型防疫旅館	1,199	564	47.0%

資料日期:111/08/24

兒童醫療(急重症)收治量能

醫療區	兒童專責病床		
	全國總床數	空床數	空床率
臺北	135	51	37.8%
北區	33	18	54.5%
中區	90	37	41.1%
南區	20	11	55.0%
高屏	25	15	60.0%
東區	7	5	71.4%
總計	310	137	44.2%

醫療區	兒童專責ICU		
	全國總床數	空床數	空床率
臺北	28	20	71.4%
北區	9	5	55.6%
中區	19	7	36.8%
南區	7	6	85.7%
高屏	13	11	84.6%
東區	5	5	100.0%
總計	81	54	66.7%



物資整備-廣佈家用快篩試劑

提高購買可近性

快篩實名制

- 第4輪：自8/15上路
至8/23販售22萬9,566份(114萬7,830劑)

超商零售通路販售

- 全國八大通路至8/20累積銷售
483萬劑，尚可銷售數5萬劑

政策無償配發特定族群

18歲以下學/幼童

- 學齡前幼兒(0-6)歲(實名制發放)
 - 第3輪：自8/15上路 至8/23發放15萬9,239份(79萬6,195劑)
- 國小/中/高中級以下學生：共243萬人
- 短期補習班/兒童課後照服中心：共17,514家

高風險族群/機構/弱勢族群

- 遊民及列冊關懷之獨居老人 ■ 低收入戶/中低收入戶
- 接種COVID-19疫苗65歲以上長者
- 住宿/社區型照顧機構住民及工作人員

延長實施至9/30

規劃65歲以上長者免費發放快篩試劑

- 因應疫情上升，加強有症狀長者篩檢，以及早用藥
- 預計發出2,000萬劑，受惠長者約400萬人

領取時間 111/9/1起免費提供

領取對象 65歲以上長者(1957年(含)以前出生)，每人5劑

領取地點 全國4,600多家販售家用快篩試劑之實名制健保特約藥局及衛生所

持續推動疫苗接種

資料截至111/8/23

各劑次全人口

第一劑 92.38%
第二劑 86.41%
追加劑 71.96%
(社區涵蓋率92.98%)

75歲以上

第一劑 81.1%
第二劑 76.9%
追加劑 66.8%
(社區涵蓋率90.0%)

12-17歲

第一劑 94.4%
第二劑 84.5%
追加劑 58.2%
(社區涵蓋率78.3%)

5-11歲

第一劑 77.9%
第二劑 48.6%
(社區涵蓋率77%)

5歲以下幼兒

第一劑 19.1%
(社區涵蓋率50.2%)
第二劑 0.3%

疫苗供應充足：

可供各類族群及校園接種、強化三大族群接種

65歲以上第二次追加劑

- 增加夜間、假日診次及接種站設置
- 加強宣導及催注

5-17歲學童

- 學校意願調查及催注
- 安排校園集中接種期程

滿6個月至4歲幼兒

- Moderna疫苗持續接種
- Pfizer-BNT幼兒劑型疫苗，8/27起提供接種



結語-管控傳播風險 強化應處整備

現階段防疫重點：

- 密切監視**變異株病毒流行**
- 穩健逐步**放寬邊境管制措施**
- 提升各族群疫苗涵蓋率，**積極安排入校接種**
- 持續**掌握醫療量能及防疫物資**，並及時調控
- **擴大快篩供應**，高風險族群**快速給藥**