

# COVID-19 疫情現況及應處作為

---

衛生福利部 疾病管制署

報告人：周志浩署長

111年5月12日

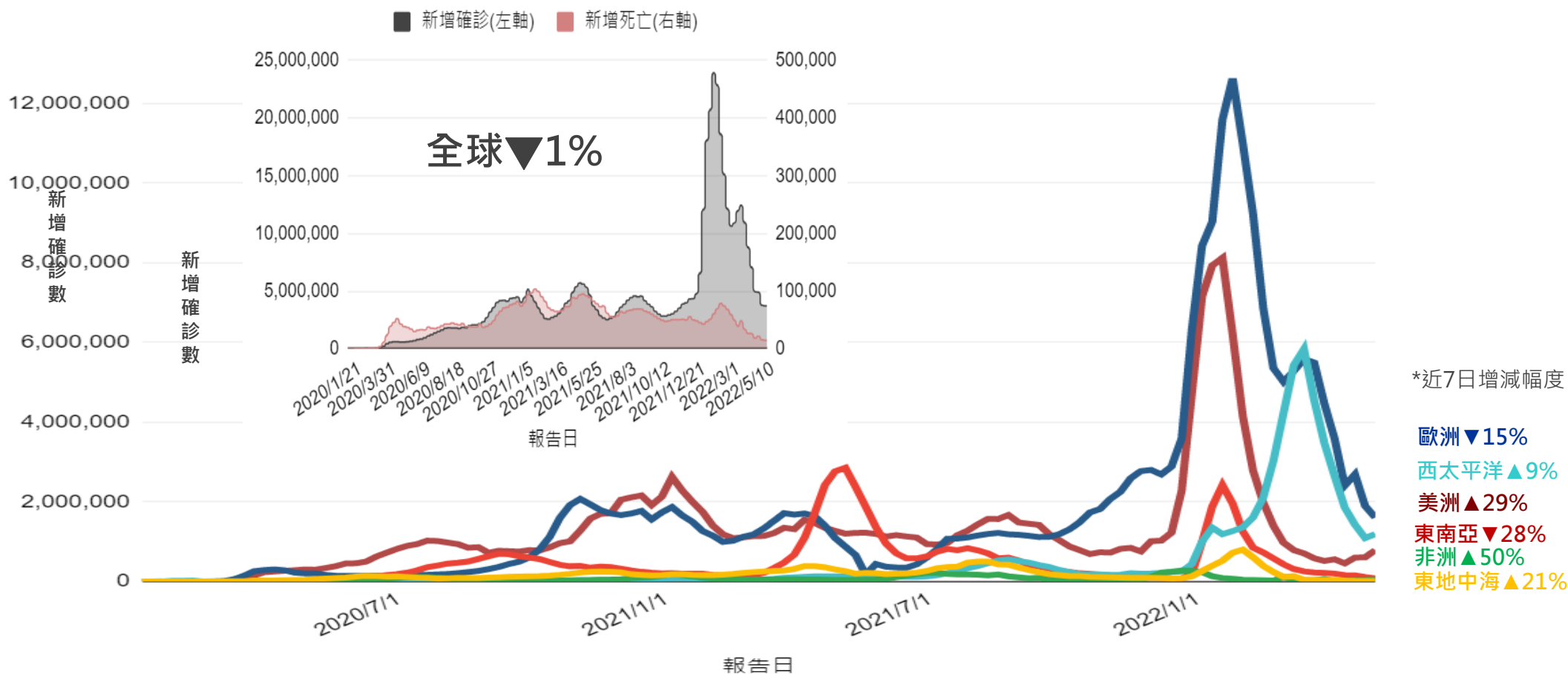


# 全球疫情持續趨緩 惟仍嚴峻

資料截至111/5/11 24:00

受影響國家/地區數：199  
確診病例數：515,648,252 (+533,829 /day) ▼  
死亡數：6,270,675 (+2,095 /day) ▼  
CFR：1.2% -

\*括號內為近7日新增數



# 國內疫情概況

資料截至111/5/11

累計病例：505,455例

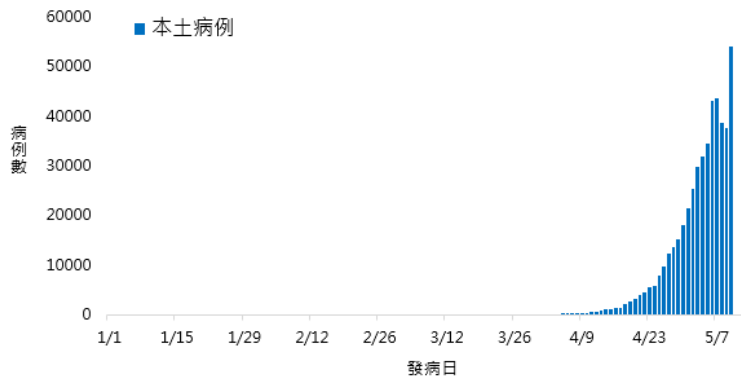
本土感染：493,410例 (+302,754例)

境外移入：11,991例 (+454例)

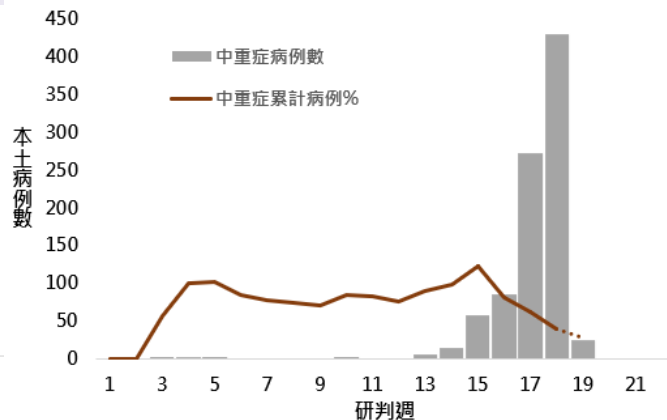
死亡病例：951例 (+70例)

- 本土病例：近一週(5/5-11)新增302,754例，較前一週(4/28-5/4)之124,403例明顯上升，進入廣泛社區流行，病數持續快速增加。
- 境外移入病例：近一週(5/5-11)新增454例，較前一週(4/28-5/4)之921例下降51%，仍具風險。
- 今年累計本土病例共**421,703**例之中，中/重度個案**894**名，其中**98**名死亡。無症狀/輕症比例為99.79%。

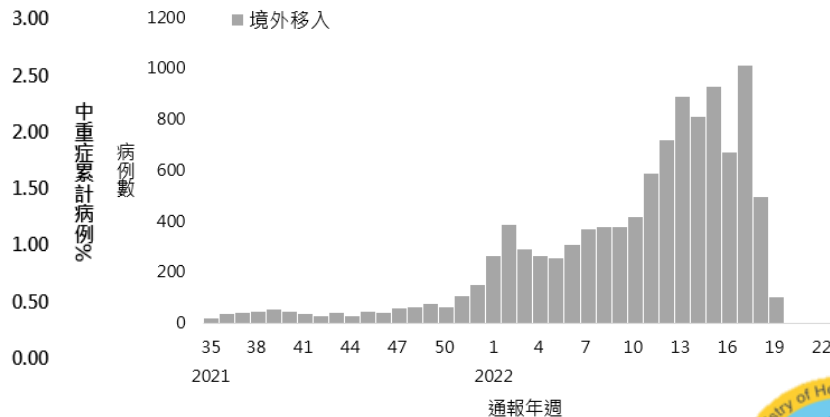
### 2022年全國本土COVID-19確定個案發病趨勢



### 2022年本土病例及中重症累計病例百分比



### 2021年第19週起境外移入病例數趨勢



境內疫情：

國內進入廣泛社區流行，病例數持續快速增加，疫情尚未達高峰；本土中重症病例數及死亡數預期上升。



# 居家檢疫者及密切接觸者管理措施

## 居家檢疫

- 5/5起取消國際航線機組員健保註記
- 5/9起調整為7天居家檢疫+7天自主健康管理
- 5/12起居家檢疫期間，快篩陽性經醫師視訊診療即確診

### 解隔條件



## 密切接觸者

- 5/8起密切接觸者僅匡列「同住家人」(含住宿學生同寢室友)
  - 同住家人：居家隔離3天+自主防疫4天
  - 同班同學：以「確診個案」為核心，實施3日防疫假或遠距教學
  - 同職場：依「企業持續營運指引」及「因應COVID-19疫情之應變處置建議」自主應變
- 5/8起取消居家隔離者電子圍籬
- 5/12起居家隔離及自主防疫期間，快篩陽性經醫師視訊診療即確診

### 解隔條件

- 無須快篩即可解隔
- 自主防疫期間，須快篩陰才可出門



# 確診者管理措施

## 管理措施

### 醫院

- 中/重症
- 年齡80歲(含)以上
- 出生3個月且發燒
- 出生3-12個月且高燒(>39°C)
- 懷孕36週(含)以上



### 加強版集檢所/防疫旅館

- 無症狀/輕症70-79歲
- 65-69歲獨居者
- 懷孕未滿35週
- 不符合居家照護之兒童  
由照護者陪同收治



### 居家照護



- 年齡未滿69歲且符合居家照護條件者
- 輕症、無症狀之**血液透析病人**  
(於指定之透析診所或醫院接受血液透析治療)

## 居家照護計畫

### 生活關懷



地方政府  
成立關懷中心

### 遠距醫療



多元方案  
送藥到府

### 緊急轉診



24小時緊急醫療視訊  
諮詢平台  
關懷中心評估轉介  
循環現有緊急醫療機制

## 解隔條件

- 醫院、集檢所、防疫旅館之輕症無症狀者 (二擇一)：
  - 2次快篩陰性，或距發病/採檢達5日1次快篩陰性
  - 距發病日或採檢日達7日(無須採檢)
- 中重症住院者：
  - 症狀緩解且1次PCR陰性或Ct $\geq$ 30
- 居家照護：
  - 距發病/採檢日達7日(原需10天)，無須採檢直接解隔

# 紓解急診壅塞、確保醫療收治量能

資料更新日期：111/5/11

## 確診證明取得

- ◆ 下載數位健康證明等同診斷證明
- ◆ 防疫險2年內都能申請理賠

## 快篩陽性始得PCR

5/2起無症狀者，需快篩陽性，使得採檢核酸檢測PCR

## 140家專責醫院防疫門診

分流輕症或無症狀快篩陽性者，評估採檢與診療

## 擴增PCR採檢點

指定社區採檢院所**387**家，含5/7起新增**190**家基層診所，供快篩陽性者PCR採檢

## 多元遠距診療方案

提供一般民眾、居隔、居檢者及確診者多元之視訊診療服務

## 輕重症分流管控

類型	家數	全國總床數	空床數	空床率
陸續調整收治/住對象 病床(專責+負壓) 中重症風險之確診者	182	11,080	5,893	53.2%
中央集中檢疫所 無/輕症確診者	52	7,467	2,218	29.7%
*地方加強型防疫旅館 無/輕症確診者	43	4,392	1,282	29.2%
一般防疫旅館 居家檢疫隔離者	435	26,494	9,736	36.7%

\*目標全國50家，每萬人2間，應設置4,701間  
(台北、新北、台南、屏東、花蓮、台東、澎湖、金門、連江已達標)



# 方便/即時/有效給藥

資料更新日期：111/5/10

**Remdesivir 瑞德西韋**

(Gilead、注射)

**Molnupiravir**

(MSD、口服)

**Paxlovid**  
(輝瑞、口服)

庫存：552,215人份

5/11起新增孕婦經醫師評估後可用

- ✓ 視訊診療確認快篩陽性，即可處方
- ✓ 簡化表單及申報程序
- ✓ 擴大藥物佈點(醫院188家、藥局1980餘家)



# 快篩試劑整備、疫苗接種推動

資料截至111/5/10 10:00

## 快篩實名制

- 目前販售家數共**4,965家**(藥局4,886家；偏鄉衛生所79家)
- 截至5/10已到貨4,399.6萬劑，已販售2,716萬劑

## 公費篩檢供應

- 徵用與緊急採購國內外家用快篩
- 供居隔/檢者及地方政府防疫需求

## 個人少量輸入自用

- 民眾6/30前可便捷通關，每人限1次不超過100劑

## 國內企業需求

- 原則由企業自行採購、進口

## 4大超商及4大零售通路

- 廠商自行鋪貨銷售，共7,418門市，50劑/天/店，定價180元以下，5/9起北北基桃先行，後續再視販售狀況逐步擴展

## 5/2起6-11歲兒童開打莫德納疫苗

- 意願調查顯示同意接種佔34.2%  
(37.2萬同意/回收105.9萬)
- 至5/9已接種約**2.8萬**人次，無通報嚴重不良反應

## 疫苗到貨情形

- **BNT成人劑型**疫苗5/9到貨**185萬餘劑**，將供12-17歲青少年追加劑使用，預計於5月下旬接種
- 採購**Pfizer-BNT兒童劑型**疫苗**220萬劑**；預計5/16進口77.76萬劑，5月下旬推動接種

## 各劑次全人口涵蓋率

第一劑 85.37%  
第二劑 80.54%  
基礎加強劑 0.84%  
追加劑 61.92%  
(符合接種間隔者86.42%)





# 結語-保全醫療體系 強化防疫韌性

---

因應國內病例數增加，現階段作為以保全醫療體系，減少重症死亡為主要目的，重點如下：

- 落實確診者輕重症分流
- 增加及彈性開設調度專責病床
- 加速治療所需藥物之提供
- 增加快篩試劑之供應
- 資訊化及簡化居隔/確診者管理流程
- 提升疫苗涵蓋率，
  - 推動6-11歲基礎劑及12-17歲追加劑接種
  - 持續鼓勵長者完整接種