

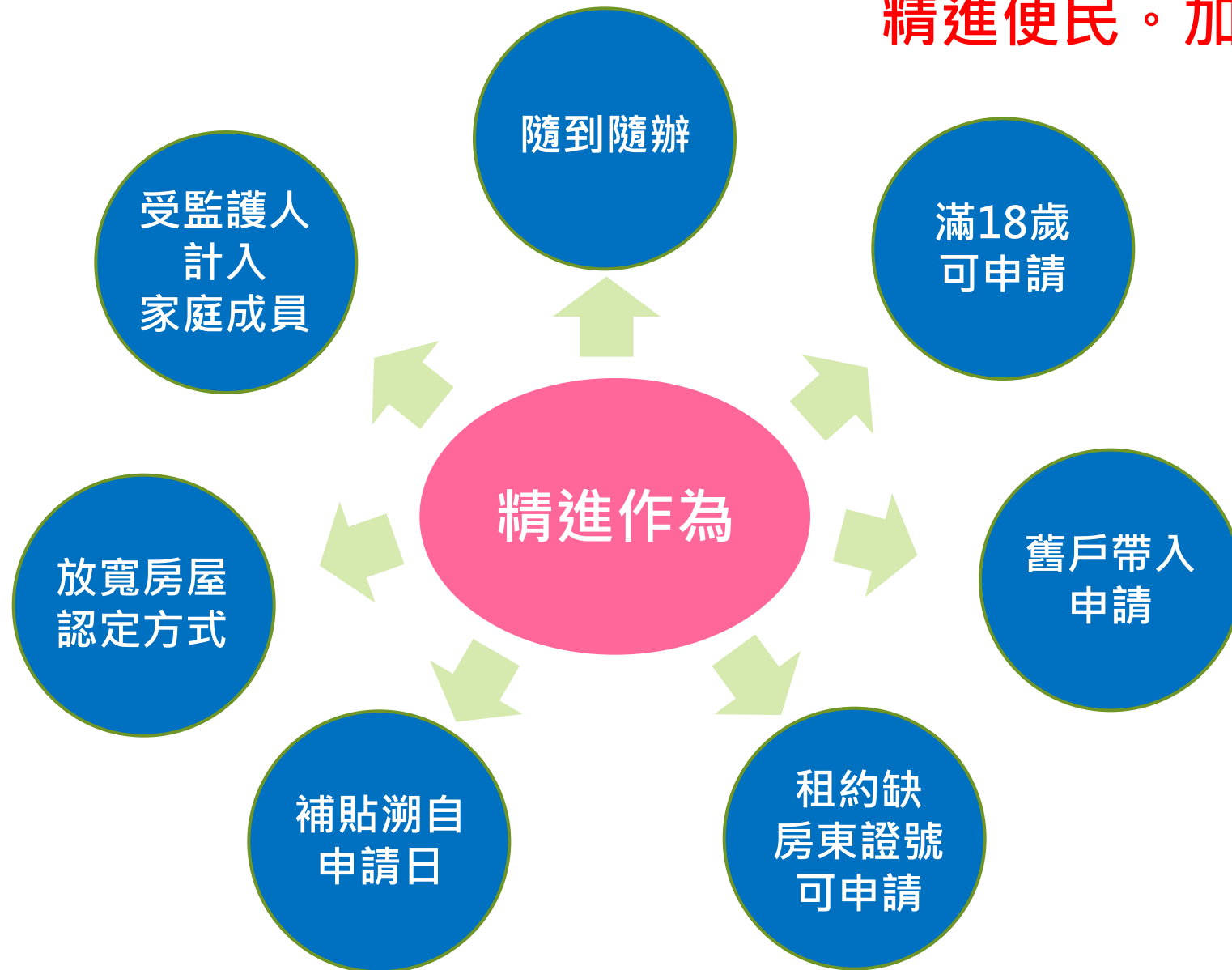
112至113年度推動租金補貼 執行情形



113年3月7日



精進便民。加強宣導

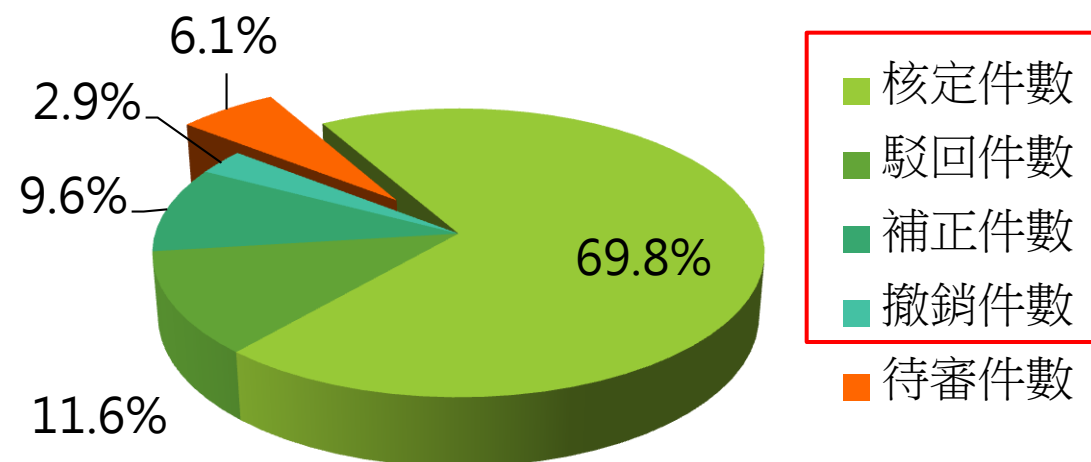


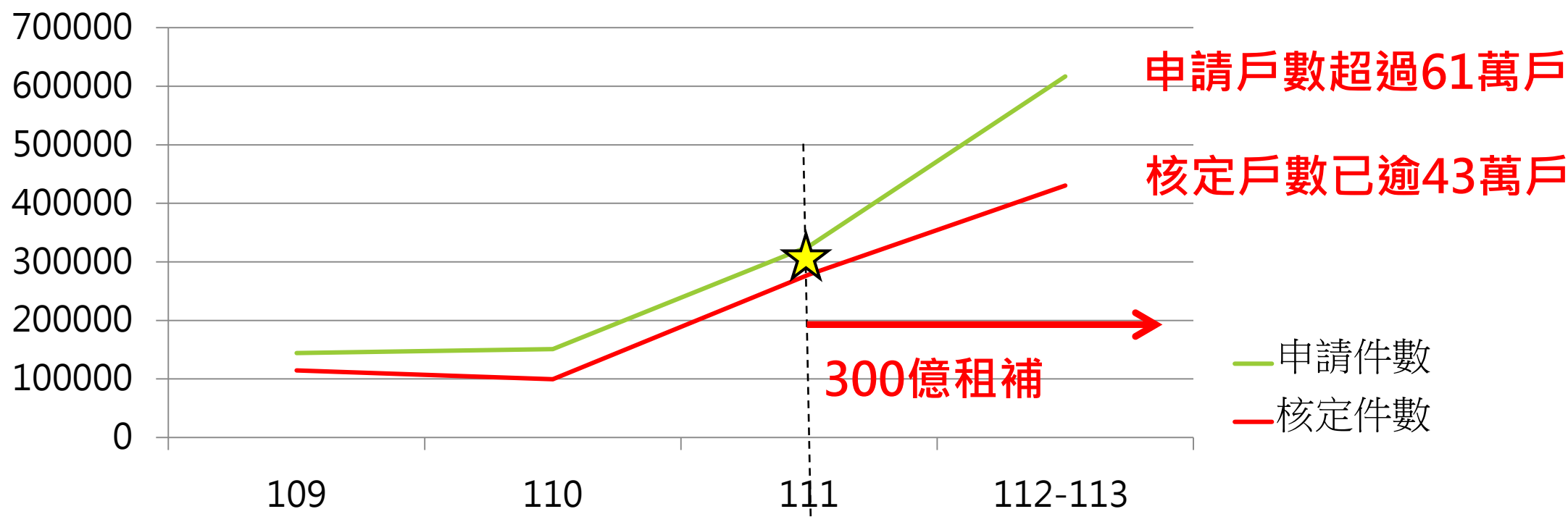


辦理情形	件數	百分比
申請件數	616,815	100%
核定件數	430,465	69.8%
駁回件數	71,494	11.6%
補正件數	59,381	9.6%
撤銷件數	17,770	2.9%
待審件數	37,705	6.1%

審查完成率已達93.9%

已處理件數57萬9,110件(93.9%)



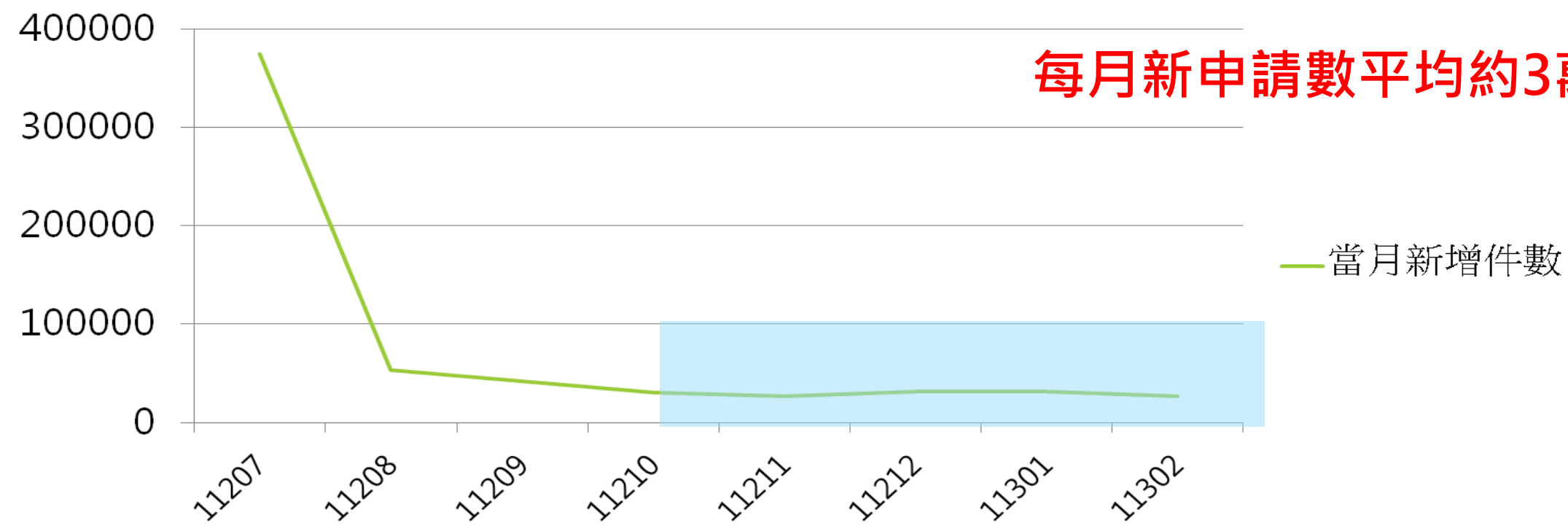


年度	109	110	111	112-113
申請件數	144,328	151,152	326,707	616,815
核定件數	114,472	99,351	278,369	430,465

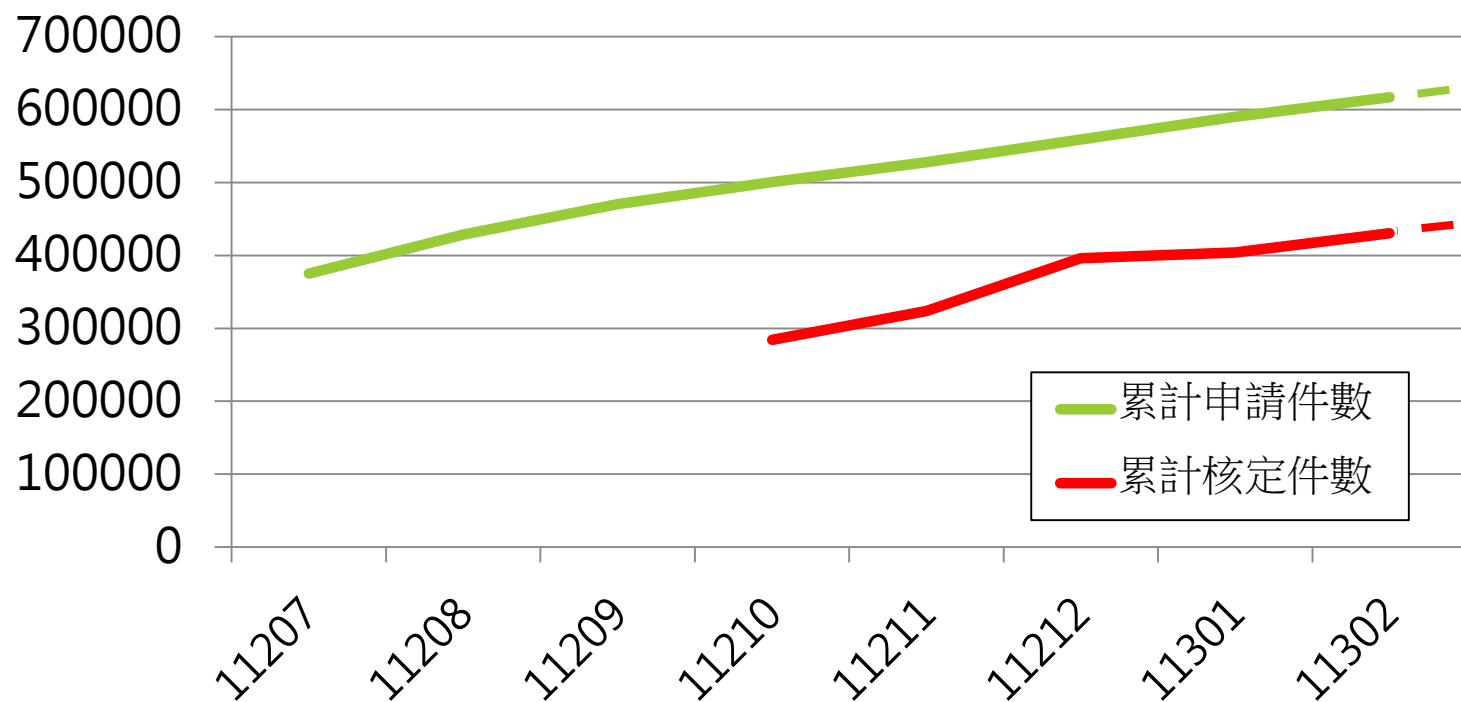
較111年又大幅成長



每月新申請數平均約3萬件

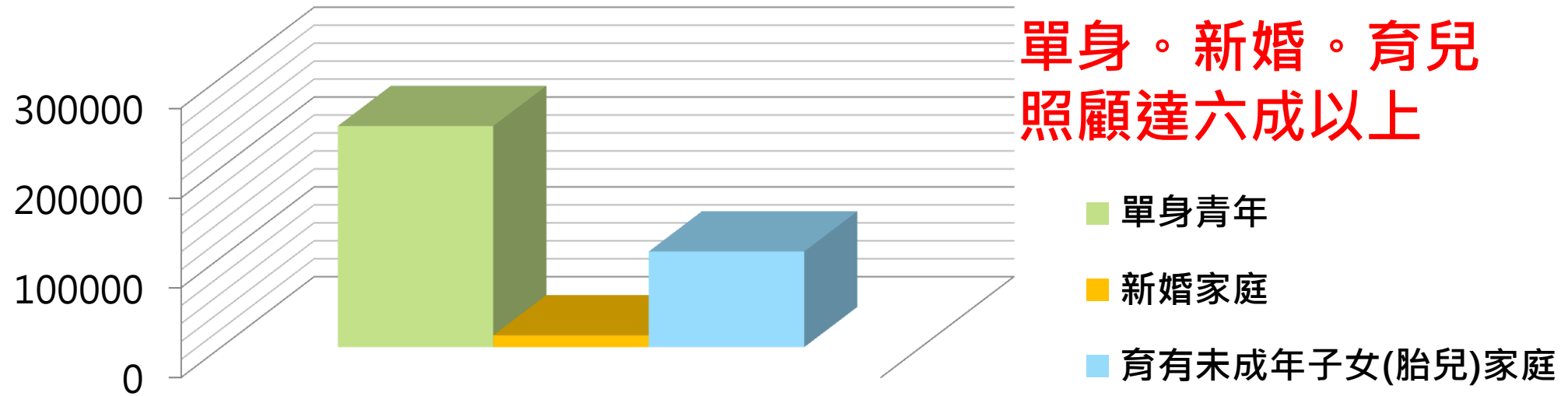


含舊戶帶入218,465件、
新申請156,637件



**預估113年7月
核定超過50萬戶**

年月	11207	11208	11209	11210	11211	11212	11301	11302
累計申請件數	375,102	428,629	470,393	500,744	527,781	559,098	590,240	616,815
累計核定件數		含舊戶帶入 218,465件	-	284,114	323,526	396,126	404,211	430,465

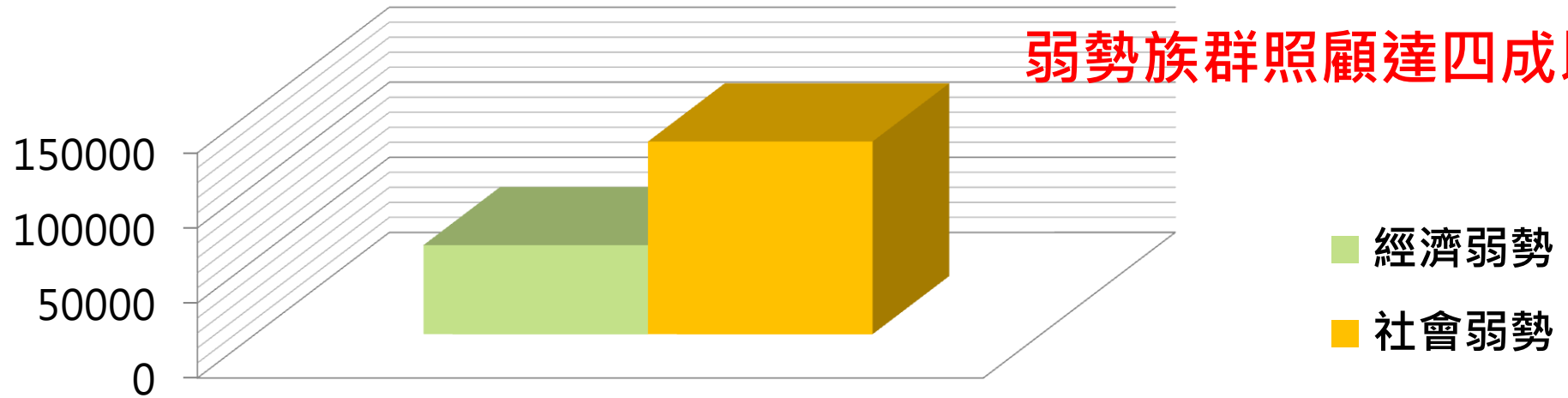


身分別	戶數	佔核定戶(430,465) 比例
單身青年	246,213	57.2%
新婚家庭	13,230	3.1%
育有未成年子女(胎兒)家庭	106,445	24.7%

註：因申請案件之家庭成員身分別可能有重複狀況，故戶數合計較實際案件數高。



弱勢族群照顧達四成以上



身分別	戶數	佔核定戶(430,465)比例
經濟弱勢	59,363	13.8%
社會弱勢	128,388	29.8%

註1：經濟弱勢：低收入戶、中低收入戶

註2：社會弱勢：1.特殊境遇家庭2.育有未成年子女二人以上3.於安置教養機構或寄養家庭結束安置無法返家，未滿25歲4.65歲以上5.受家庭暴力或性侵害之受害者及其子女6.身心障礙者7.感染人類免疫缺乏病毒者或罹患後天免疫缺乏症候群者(AIDS)8.原住民9.災民10.遊民11.因懷孕或生育而遭遇困境之未成年人12.其他經主管機關認定者

註3：因申請案件之家庭成員身分別可能有重複狀況，故戶數合計較實際案件數高。