

春節前整備

- ✓ 食品安全稽查
- ✓ 民眾就醫無礙
- ✓ 脆弱族群關懷
- ✓ 預約長照服務

春節中服務

- ✓ 確保醫療量能
- ✓ 防疫嚴密監控
- ✓ 衛福服務查詢

食品安全稽查

市場稽查

- 春節應景食品製造業者、販售業者、年菜餐廳業者

1



2

邊境查驗

- 年節應景食品及常見食材(瓜子、香菇等)

3

民眾宣導

- 年菜食材選購、保存及烹調衛生

民眾就醫無礙



慢性病連續處方箋

可提前自**114/1/15**起

(春節假期前10天)

領取下個月用藥



醫療院所看診資訊

- 健保署官網
- 「全民健保行動快易通 | 健康存摺」App
- 健保諮詢服務專線

脆弱族群關懷



高風險兒少及家庭

強化民、警、消、衛福、教育
等網絡合作，加強關懷訪視



弱勢家庭及民眾

擴大辦理「急難紓困」方案，
主動提供協助



獨居長者

結合民間團體、社區據點
強化關懷訪視、提供妥適照顧



具自殺企圖之高風險個案

主動電話關懷、居家訪視，
協調轉介相關資源

預約長照服務



春節前撥打**1966**
預約長照服務

- ✓ 獲得必要之長照服務(包括：居家照顧服務、日間照顧服務、專業服務、喘息服務及餐飲服務等)
- ✓ 居家服務、送餐服務春節期間不中斷

確保醫療量能



確保緊急醫療量能

- 盤點急重症醫療資源、支援人力與院內病床調度
- 監控春節期間病床調控情形，落實即時順暢轉診
- 開設傳染病特別門診，避免急診壅塞



血液庫存供應無虞

- 持續監控全國血液庫存量
- 即時啟動調撥機制

防疫嚴密監測

流感、諾羅病毒等冬季常見疾病

- 嚴密監測疫情，落實各項防治措施
- 持續強化流感疫苗接種及提供免費抗病毒藥劑

COVID-19

- 密切監測疫情趨勢
- 積極催種新冠新版JN.1疫苗

多元衛教宣導

- 於疾管署網站、FB「疾病管制署-1922防疫達人」、LINE@疾管家、IG等管道發布衛教及疫情警訊



衛福服務查詢

衛福各式專線

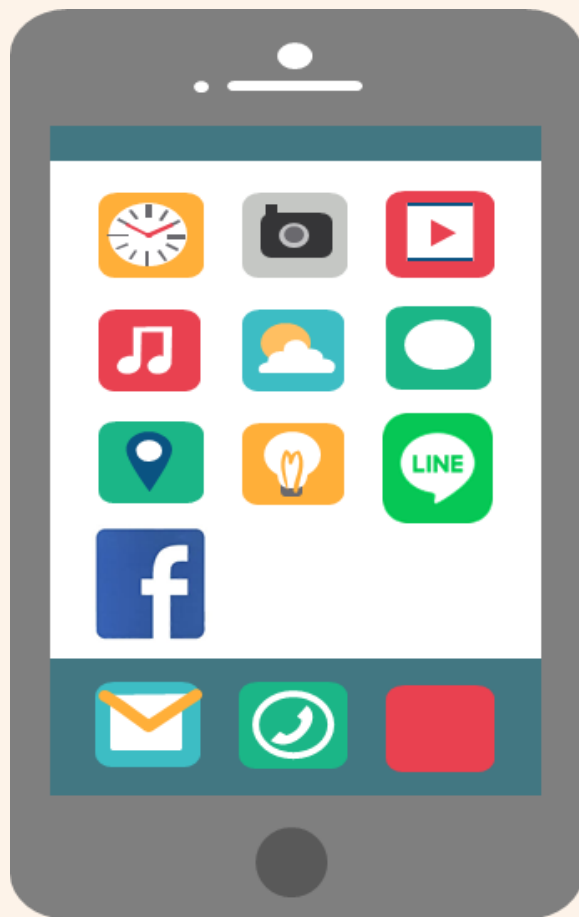
- 健保諮詢服務專線：
0800-030-598 /02-4128-678
- 民眾疫情通報及諮詢專線：
1922 (24小時不打烊)
- 毒防諮詢專線：
0800-770-885 (24小時不打烊)
- 福利諮詢專線：1957
- 保護專線：113 (24小時不打烊)
- 男性關懷專線：0800-013-999
- 安心專線：1925 (24小時不打烊)

春節就醫、食安、防疫資訊

- 安心就醫之醫療院所看診時段查詢
- 全國重度級急救責任醫院急診即時訊息
- 年節期間牙醫急診醫療院所
- 血液安全存量
- 流感防治一網通
- 長照政策專區
- 食品藥物消費者知識服務網



資訊查詢管道



- 一遇緊急情況，請**儘速撥打服務專線**
- 所有最新消息均會公布於**衛福部官網、臉書及LINE@**