

# 【因應陸客縮減衝擊國內旅遊措施】



報告單位：交通部  
105.11.04

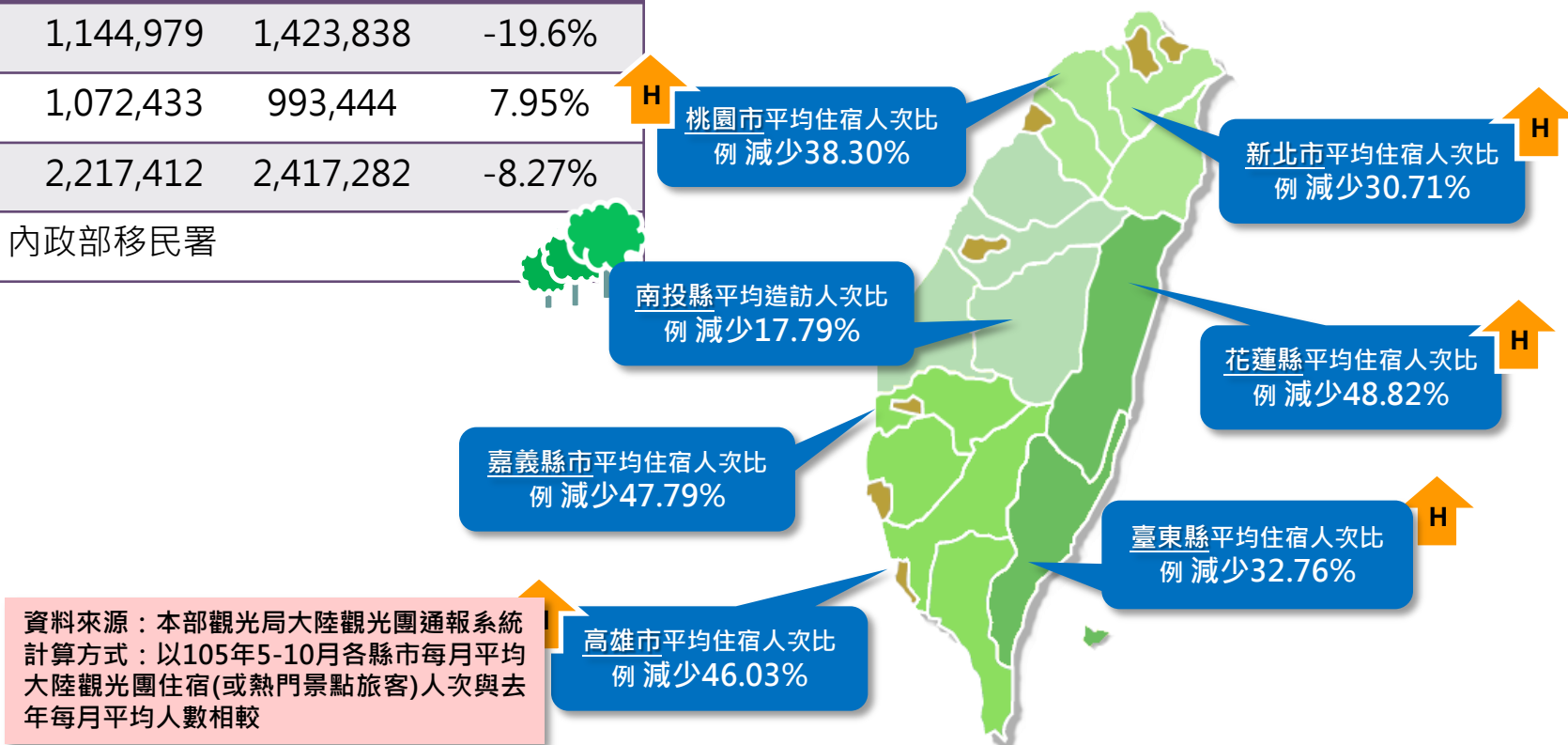
# 壹、陸客來臺縮減情形

## 陸客今年來臺情形

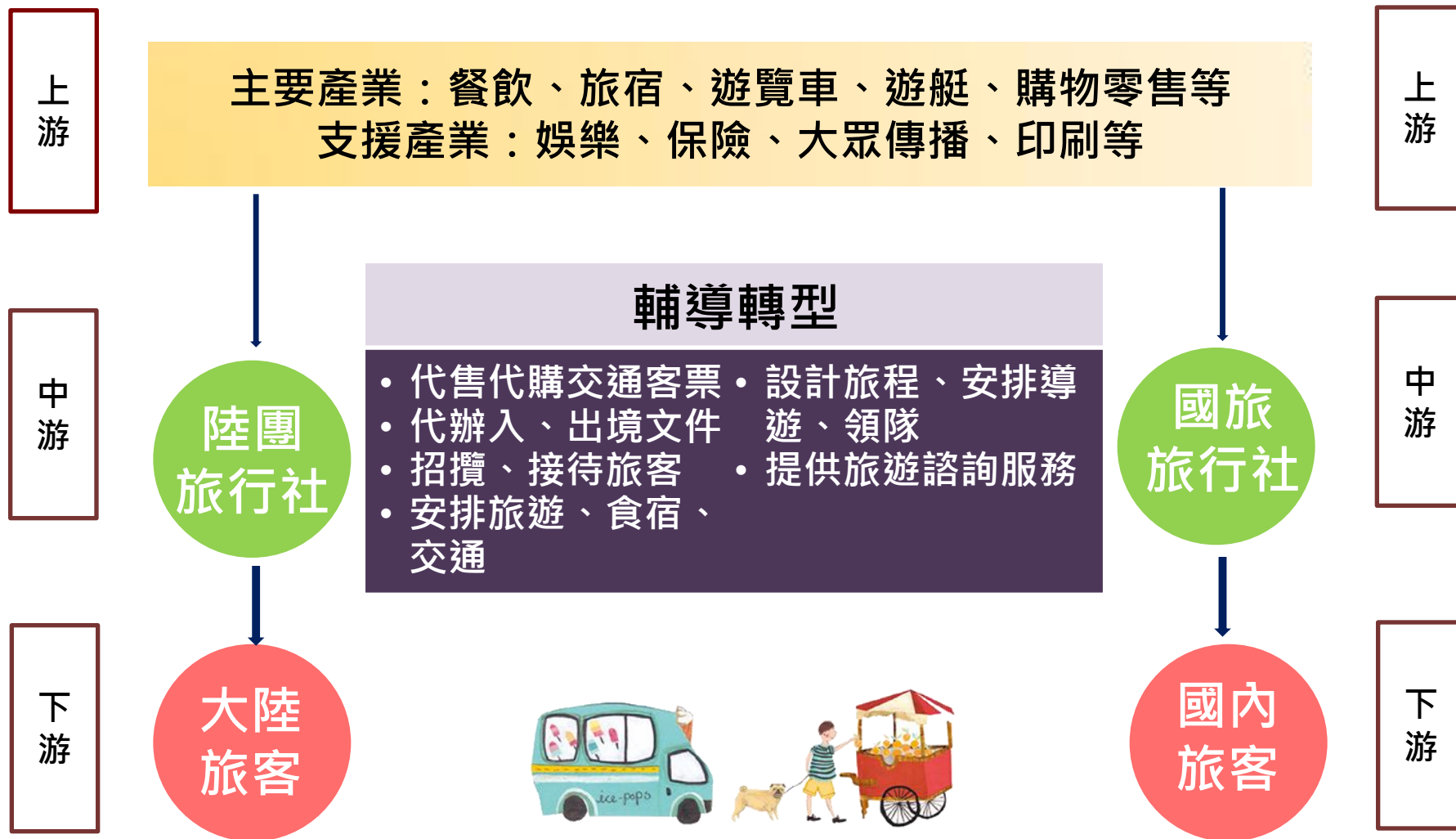
類別/累積	105年1-9月	104年1-9月	增減情形
觀光團	1,144,979	1,423,838	-19.6%
自由行	1,072,433	993,444	7.95%
總計	2,217,412	2,417,282	-8.27%

資料來源：內政部移民署

## 受陸客縮減衝擊較顯著之縣市



# 貳、旅遊業上下游供應鏈



# 參、因應陸客縮減衝擊國內旅遊措施Taiwan

## 3大執行綱要

THE HEART OF ASIA

綱要一：委託辦理接待陸團業者轉型拓源訓練

市場開拓  
研習營

國內  
踩線活動

業者媒合會



綱要二：補助陸團旅行業開闢新形態國內旅遊

訂定補助要點

補助業者  
包裝國內旅遊行程

優先成團致贈旅客  
「臺灣好玩卡」



## 補助基準表

單位：新臺幣。

補助對象	發布日前具接待陸團旅行業者。 (須有派員參加本局「輔導陸團接待業者轉型暨拓源訓練計劃」研習課程)。	每團最高 4.5 萬元。 (1 日遊最高 1.5 萬元)。	
	包裝非假日國內旅遊商品。		
補助費用	舊有接待陸客團體供應鏈產業。 (透過交通部觀光局大陸人士來臺觀光通報系統審核)。	每人每日餐費。	300 元。
		每人每日住宿費。	600 元。
		交通費*備註。 (租賃遊覽車、船舶費用)。	費用 1/2。
額外補助	僱用華語導遊人員費用。	1 天：最高 1,500 元。 2 天：最高 3,000 元。 3 天：最高 5,000 元。 4 天以上：最高 1 萬元。	
	鄰里社區、學校、民間團體等能證明為年度新增之旅遊活動。	5,000 元。	
	生態旅遊行程。	5,000 元。	
獎勵	配合電子票證之推廣，提供優先成團的前 30 團每團致贈旅客每人 1 張「台灣好玩卡」(目前已有宜蘭、中臺灣、高屏澎、臺東等類)。		
*備註：租賃遊覽車應有定期檢驗合格、保養紀錄等參考標準，並安裝全球衛星定位系統(GPS)且依公路主管機關規定介接資訊平台。			



# 網要3：整合行銷宣傳推廣

Taiwan  
THE HEART OF ASIA



推廣使用  
電子票證



網要三  
整合行銷  
宣傳推廣

結合各項  
旅遊優惠

行銷特色  
主題遊程

建置  
活動網站



## 肆、結語

活絡國內旅遊

協助產業轉型

推廣在地旅遊

### ※ 量化成果：

- ✓ 輔導陸團接待業者300家以上轉型經營多元市場
- ✓ 補助旅行業推廣國內旅遊：（以3億元經費預算預估）
  - 預估約可補助6,666團，受惠旅客約近23.3萬人
  - 預估可創造14.4億元經濟效益

### ※ 質化成果：

- ✓ 蓄積國旅創新能量，輔導業者創新、轉型
- ✓ 開發多元、豐富且具主題性之國內行程，活絡地方觀光經濟

