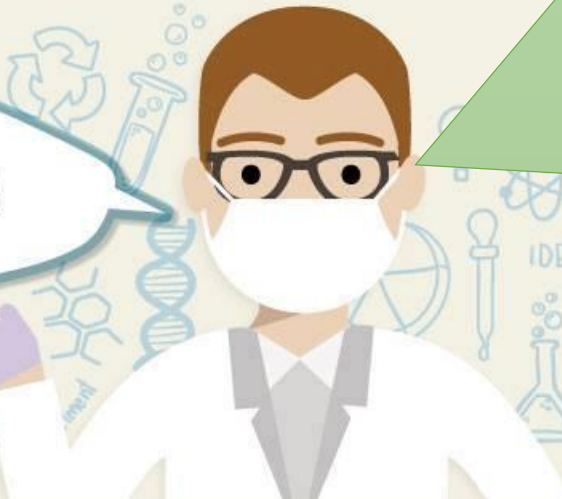




四章一Q，
學校午餐的守門員！



從106學年度
第1學期開始
，全台20縣
市加入試辦4
章1Q食材行
列，推動國
中小午餐所
使用的食材
，優先使用
符合驗證規
範的在地農
產品。



標章



標章



標章



標章



5070000115 標示

CAS台灣優良農產品

- 第三方驗證機構 嚴格把關
- 品質衛生安全
- 符合安全用藥

有機農產品標章

- 第三方驗證機構 嚴格把關
- 符合有機驗證標準
- 全程不用化學農藥，友善環境

產銷履歷農產品

- 第三方驗證機構 嚴格把關
- 農產品生產紀錄全揭露
- 符合安全永續

吉園圃安全蔬果標章

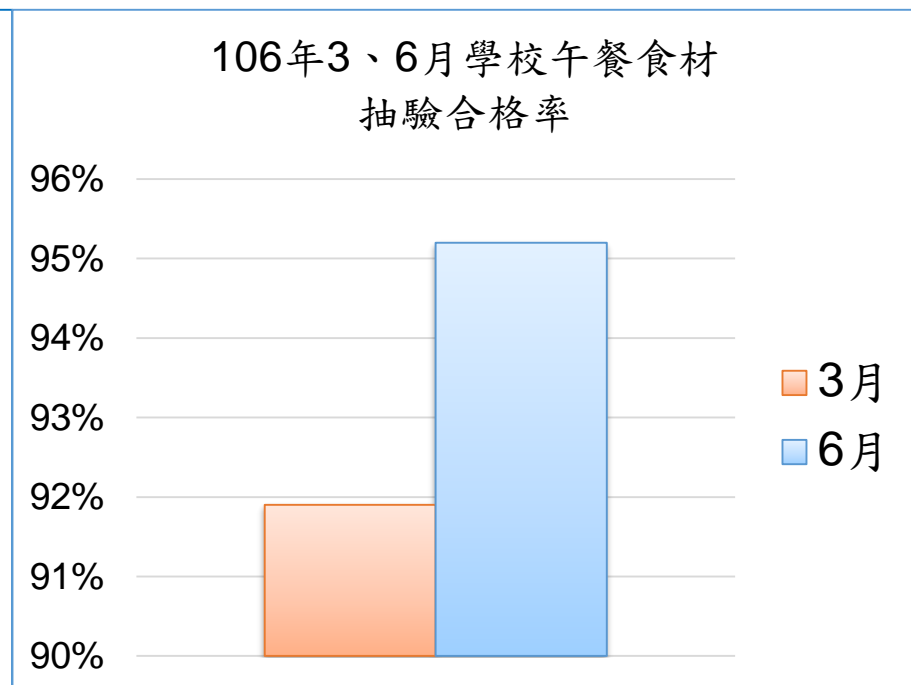
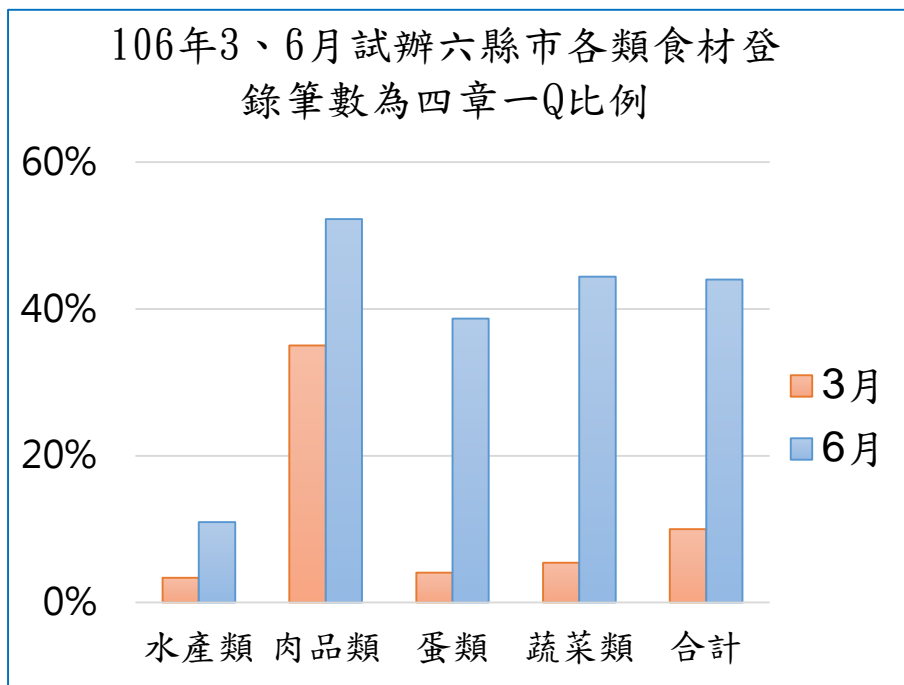
- 農政單位輔導、抽驗查核
- 落實用藥記錄並可追溯生產者
- 符合安全用藥

生產追溯QR Code

- 可追溯農產品生產來源
- 農政單位查檢把關
- 農民用心生產、消費者安心享用

推動學校午餐採用在地食材試辦期程及成果

學年度	試辦縣市(數)
105學年第2學期(106年2月起)	新竹縣市、臺中市、臺南市、宜蘭縣、臺東縣試辦
106學年第1學期(106年8月起)	擴大至本島各縣市及澎湖縣試辦
106學年第2學期	本島各縣市及澎湖縣試辦
107學年第1學期	擴大至本島各縣市及離島試辦
107學年第2學期	全面實施



業者該如何配合才能領到 3.5元 獎勵金?



請向所在縣市政府詢問獎勵金計畫，並可以參考農委會公告之「106學年度第1學期學校午餐採用國產可追溯生鮮食材獎勵金方案」。

106學年度第1學期獎勵金計畫之條件及原則



生鮮農漁畜產品

主要食材為四章一Q之日數需達當月供餐日的半數以上

供應業者提供各校主要食材為四章一Q生鮮農漁畜產品之日數需達其該月供餐日數半數以上。(除教育部106年4月14日檢送之「學校外訂盒(桶)餐採購契約(參考範本)增訂第八條第三十四款及第十七條補充規定」所列排除條款及水果外。)



食材供應品質及等級不得低於105學年度第2學期

食材供應品質及等級不得低於105學年度第2學期適用合約所載標準。



於教育部校園食材登錄平臺辦理登錄

於教育部校園食材登錄平臺四章一Q欄位辦理登錄作業。



所使用的農產品需具有可追溯到生產者的二維條碼

使用臺灣農產品生產追溯二維條碼標示之農產品可追溯至生產者(農民、農業產銷班、農場、農民團體)方得列入計算。



獎勵金計算方式

獎勵金採每月結算 1 次為原則

每月領取上限 = 3.5元 (每人每日) × 供應學生人數 × 當月供餐日數

各縣市因地制宜可以採用以下核計方式

1

四章一Q獎勵金額表

×

當月供應量

(四章一Q生鮮農漁畜產品)

每月按農委會提供之生鮮農漁畜產品別之四章一Q獎勵金額表乘以各別之四章一Q生鮮農漁畜產品供應量計算。

2

當月供應日數

(四章一Q生鮮農漁畜產品)

×

供應學生人數

除排除條款外，應供應當日四章一Q生鮮農漁畜產品因故缺少者，或當日超過一道菜之主要食材非生鮮農漁畜產品，該日不予計算(湯品可不納入)；蔬食日等特殊供餐日，授權各縣市政府自行訂定之。

3

各校自行訂定

不同供應業者供應同一學校，就其符合四章一Q生鮮農漁畜產品供應金額之比例，授權由各該校自行訂定之。



老師，今天營養午餐吃什麼？

行政院農業委員會
COUNCIL OF AGRICULTURE, EXECUTIVE YUAN



什麼？



吃什麼？



好餓！
好餓好餓！



認明四章一Q
食材，不僅
可以追蹤到
產品供應來
源，而且不
定期要接受
農藥殘留檢
驗，層層把
關，才能上
桌！



我種的，免煩惱啦~！

就吃有安全把關的農產品啊！

小朋友吃的，農委會幫你顧，有安全把關爸媽最安心~

