



**食添販售端 - 管理要做好  
共同營造食安環境**

# 食品添加物販售商： 確實遵守「6要2不」



要確認准用

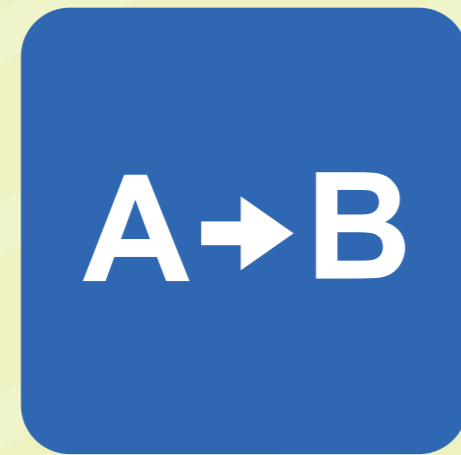


要上網登錄

6要



要標示明確



要記錄流向

2不



不得任意分裝  
單方食品添加物



要告知用途



要分區貯存



非准用品項不得宣稱做  
為食品添加物使用

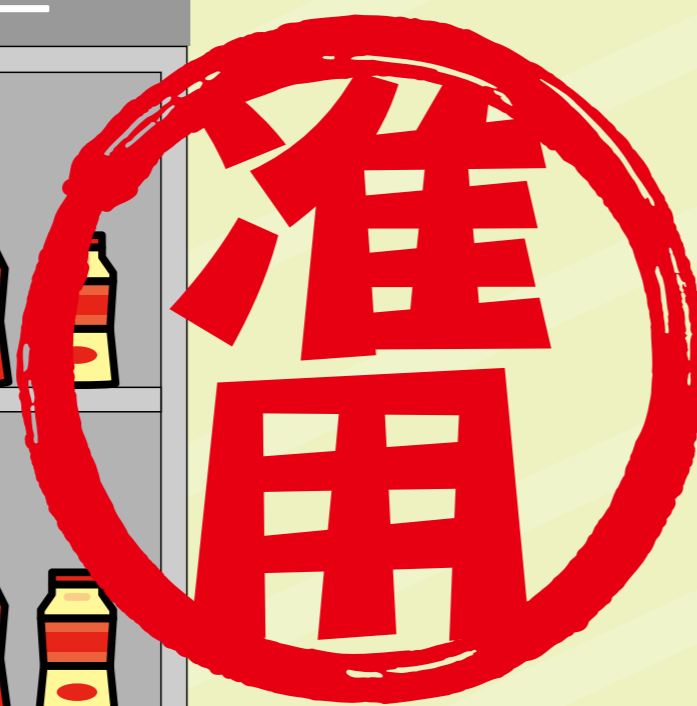
# 食添販售管理 6 要

## 要確認准用

應符合「食品添加物使用範圍及限量暨規格標準」

## 要上網登錄

至食品藥物業者登錄平台（非登不可）完成登錄，取得食品添加物產品登錄碼



# 食添販售管理 6 要

## 要標示明確

食品添加物包裝標示要符合法規規範，若為化工原料則需於包裝上標明「禁止用於食品」

### I. 孔雀綠

禁止用於食品



### II. 硼砂

本品為化工原料，  
不得用於食品



### II. 氫氧化鈉

本品為工業級，不  
得供食品加工使用



## 要記錄流向

食品添加物業者皆應依法建立驗收作業及追溯、追蹤制度；販賣化工原料也要自主記錄流向，善盡賣方責任



### 3 留

留進貨憑證  
留廠商資訊  
留產品資訊



### 1 記

記錄進銷存



### 1 檢

檢查購買原料 / 食品添加物  
是否正確

專人專冊管理

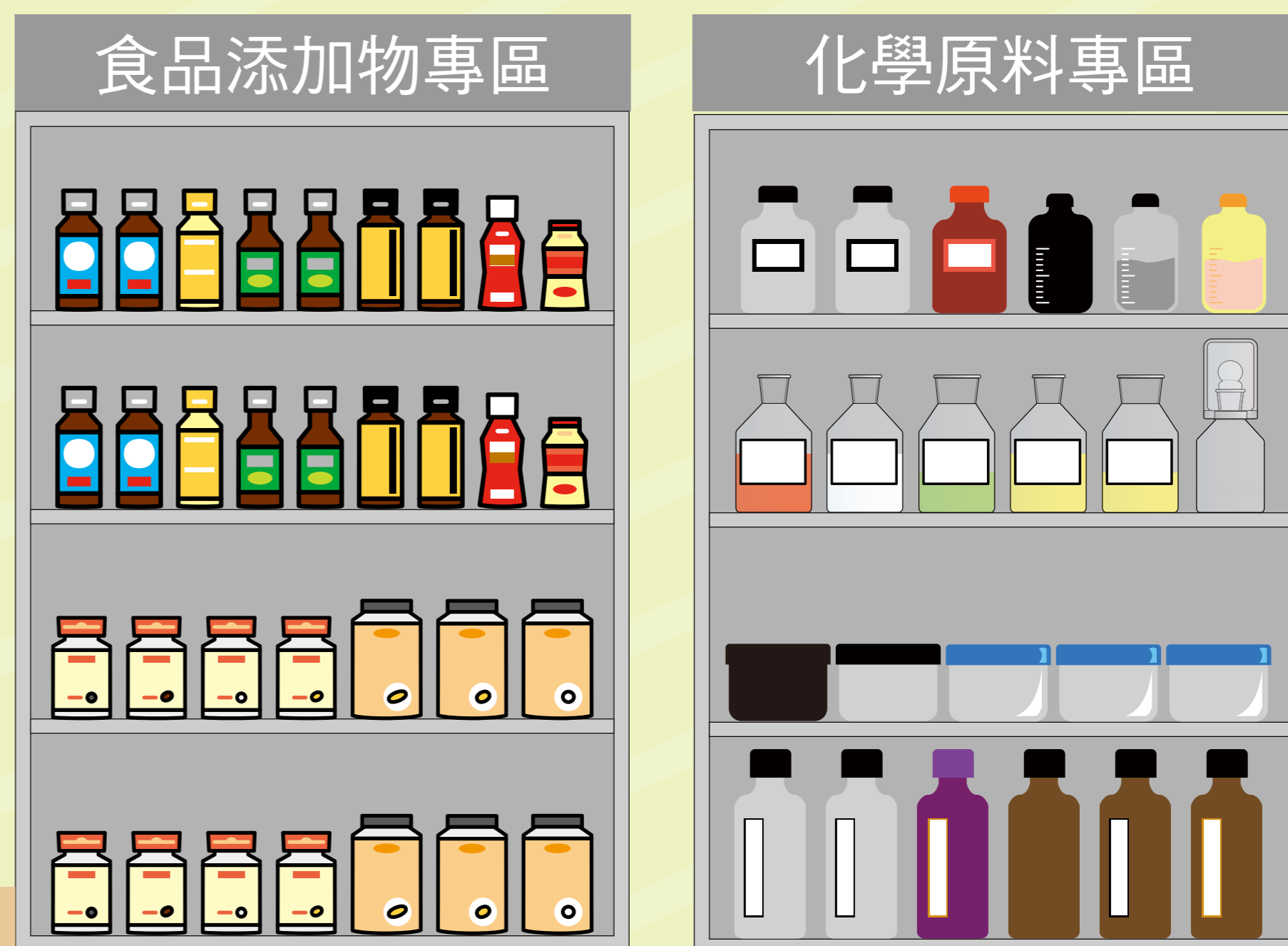
# 食添販售管理 6 要

## 要告知用途

販售非食品用且有食安風險的化學物質，要詢問購買者目的、用途及提醒勿使用於食品

## 要分區貯存

食品添加物、非食品用的化學物質，要分區分櫃貯放，並加以標示清楚



專區貯放

# 食添販售管理 2 不

不得任意分裝  
單方食品添加物

不符合食安法之產品  
不得宣稱做為  
食品添加物使用



# 有毒物質別亂賣

## 認明核可文件很重要



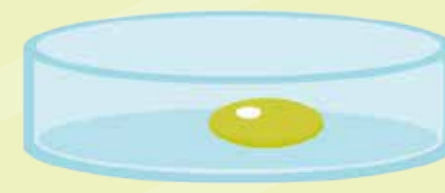
蘇丹色素



二乙基黃



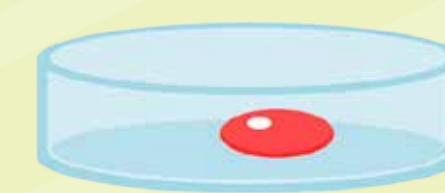
王金黃 (塊黃)



鹽基性芥黃



紅色 2 號



氮紅



橘色 2 號



孔雀綠

業者販售經公告為第四類  
毒化物的具食安風險疑慮  
化學物質：

✓ 取得核可文件

✗ 不能擅自轉讓及買賣



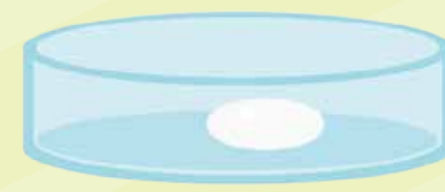
順丁烯二酸



順丁烯二酸酐



對位乙氧基苯胺  
(甘精)



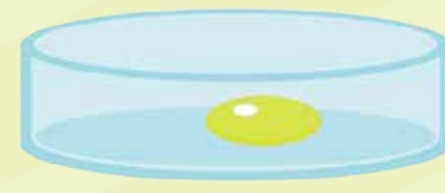
溴酸鉀



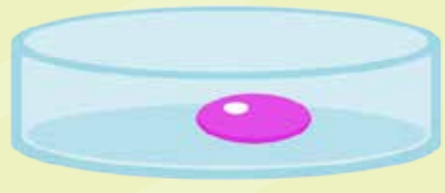
富馬酸二甲酯



苳基紫



皂黃



玫瑰紅 B



二甲基黃



甲醛次硫酸氫鈉  
(吊白塊)



三聚氰胺



$\alpha$ - 苯並吡喃酮  
(香豆素)

# 業者落實自主管理 販售端管理不可少

業者落實政府的管理機制，自我監控檢核，從源頭到販售端  
建立良好管理循環，讓食品安全真正有保障。

