



失智症照護

衛生福利部

107年9月20日

失智症簡介

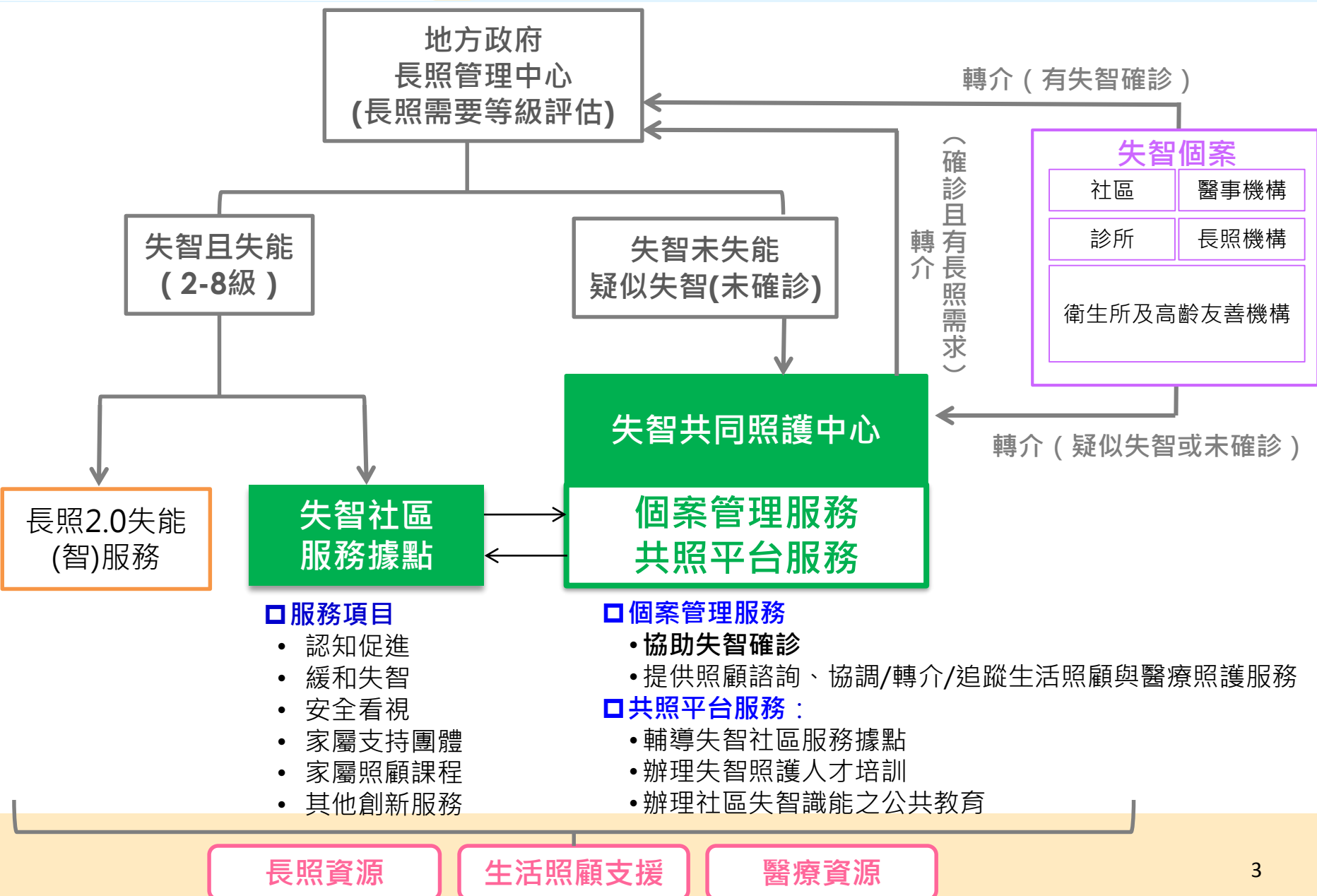
- 失智症是一群症狀的組合(症候群)：
 - 記憶力減退
 - 影響其他認知功能，包括：語言能力、空間感、計算力、判斷力、抽象思考能力、注意力等之功能退化
 - 可能出現干擾行為、個性改變、妄想或幻覺等症狀



- 失智症是一種疾病現象，並非正常的老化



失智照護架構示意圖





長照2.0服務內容

居家

社區

機構

A

B

C

長期照顧服務

健康

亞健康

衰弱

失智/失能

重病/末期

臨終



社區照顧關懷據點、文健站

樂齡學習中心、長青學苑

預防及延緩失能計畫

巷弄長照站

共餐

健康促進

社會參與

預防或延緩失能

餐飲服務

交通接送

照顧服務

專業服務

家庭托顧

日間照顧

小規模多機能

失智服務據點

機構照護

家庭照顧者支持服務、喘息服務

健康照護

健康促進

出院準備服務

居家醫療

慢性病管理

安寧
照顧