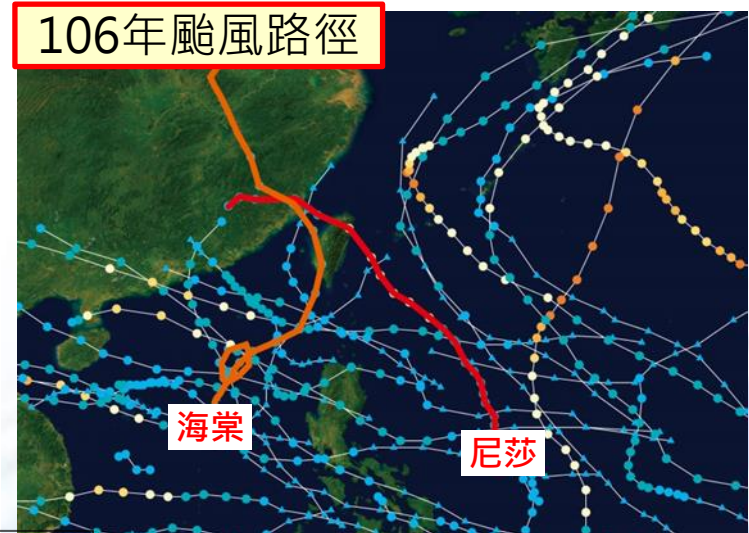


全國水情分析與因應作為

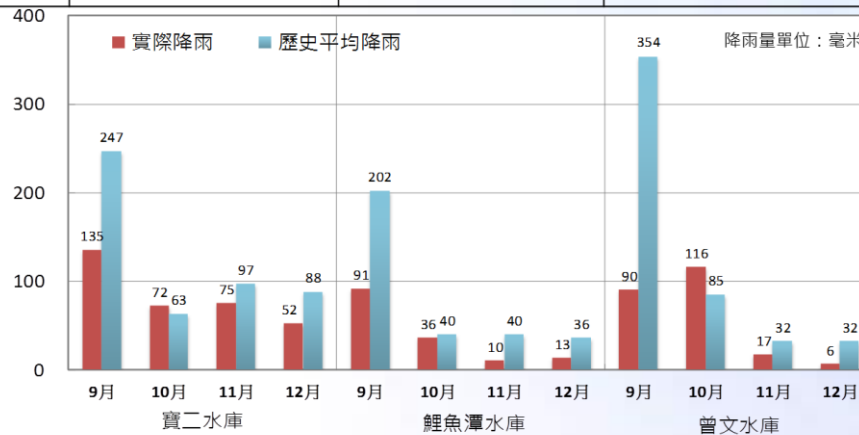
經濟部
106年12月21日

今年豐水期降雨狀況？

- 往年平均 3.4 個颱風侵台，但今年只有**尼莎**及**海棠** 2 個颱風侵台，且時間均集中在7月底。
- 統計近3個多月，**新竹以南雨量多不足同期6成**。
- 氣象局預測有發展為**弱聖嬰趨勢**，未來一季降雨**正常至偏少**。



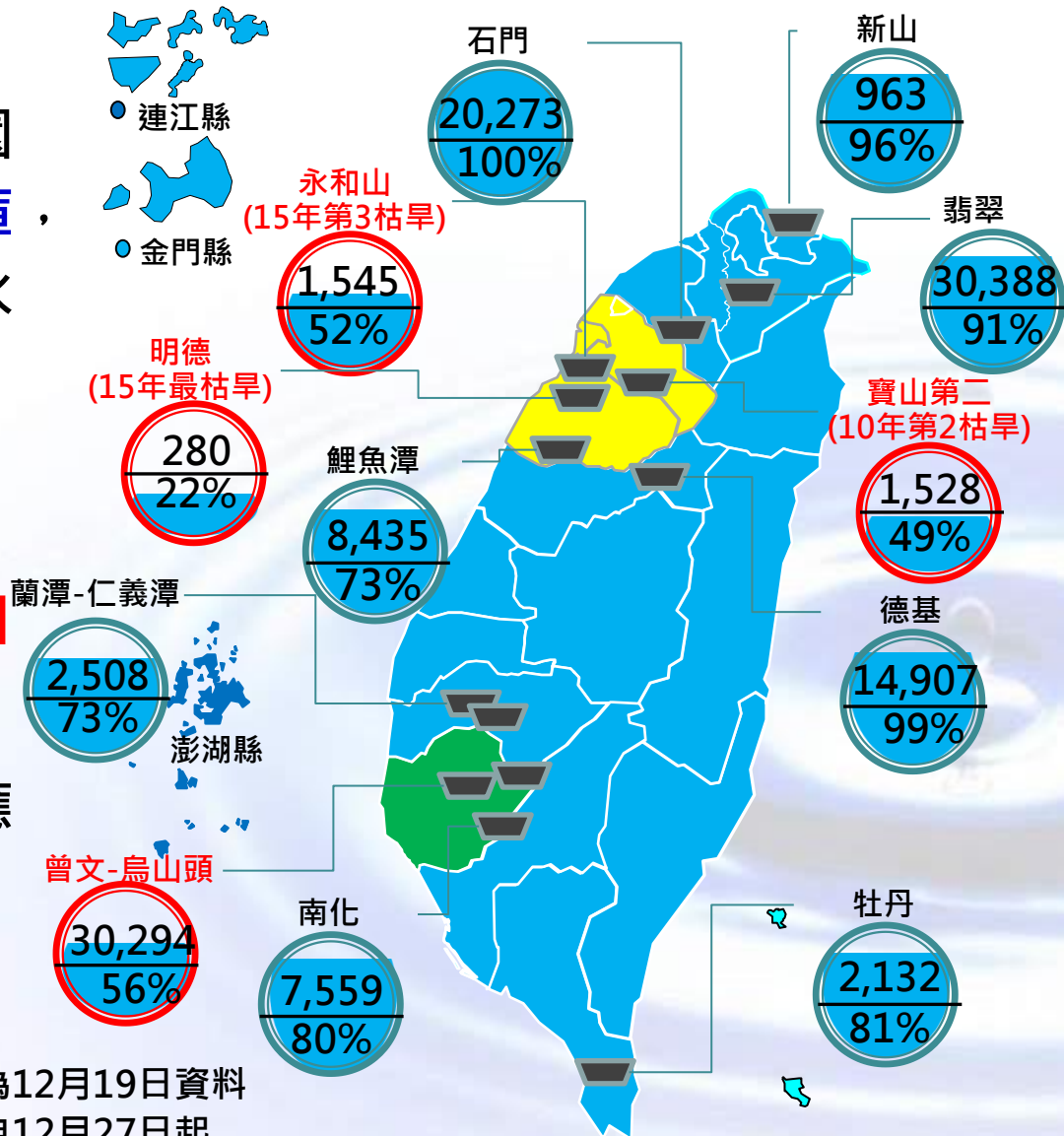
區域	新竹	臺中	臺南
水庫名稱	寶二水庫	鯉魚潭水庫	曾文水庫
實際/平均值	67%	47%	46%



統計至106年12月15日

那些地區水情較差？

- 傳統枯水期易缺水之桃園石門水庫及臺南南化水庫，經提前加強調度因應，水情尚屬穩定。
- 目前水情燈號：
 - 臺南為水情稍緊綠燈
 - 新竹、苗栗自12月27日改為一階限水黃燈
- 經濟部及水利署已成立應變小組



• 蓄水為12月19日資料
• 燈號自12月27日起

目前旱災災害應變層級為何？

旱災狀況	應變層級	水情燈號	缺水率	
			家用及公共用水	農業用水
一級狀況	旱災 中央 災害應變中心	二供水區橙燈 或 一供水區紅燈	>10%	>50%
	旱災 經濟部 災害緊急應變小組	二供水區黃燈 且 涉水源調度 或 一供水區橙燈 ，並經水利署研判水情恐持續惡化	5~10%	40~50%
二級狀況	旱災 經濟部水利署 災害緊急應變小組	一供水區黃燈 且 涉水源調度 ，並經水利署研判水情恐持續惡化	2~5%	30~40%
三級狀況	水利署 水資源局 、水庫管理單位 地方政府 、自來水事業、農田水利會、工業區及科學園區管理單位等應變小組	一供水區黃燈 或 一供水區綠燈 且 涉水源調度 ，並經研判水情恐持續惡化	1~2%	20~30%

提前部署水利署10/1成立應變小組

經濟部12/7成立應變小組

強化水情監控、跨部協商、即時應變

政府因應旱象節水作為



農業節水 灌溉

- 農田水利會掌水工實施**節水灌溉**

水庫放水 總量管制

- 新山、石門、永和山、明德、鯉魚潭及南化水庫**出水
量管制**



跨區域 供水調度

- 新北市板新地區**由翡翠水庫支援
- 台南地區**由高雄高屏溪北送支援

人工增雨 作業

有條件即實施

- 人工增雨團隊守視天候狀況，適時啟動**地面增雨**，並與國防部空軍單位合作**空中增雨**



地方政府因應抗旱配合事項

- 廣宣開放污水處理廠**回收水**供外界使用
- 加強污水處理廠接管率



一滴水做
二次使用

整備抗旱
用水

自主節水
及宣導



- 請強化防火宣導及消防水源及**抗旱井**、**埤塘**之整備
- 加強民生基本維生、緊急醫療、防疫等用水準備

- 減少機關噴水池、沖洗街道、水溝、大樓外牆、試放消防栓、露天屋頂放流水
- 加強教育落實**生活節水**