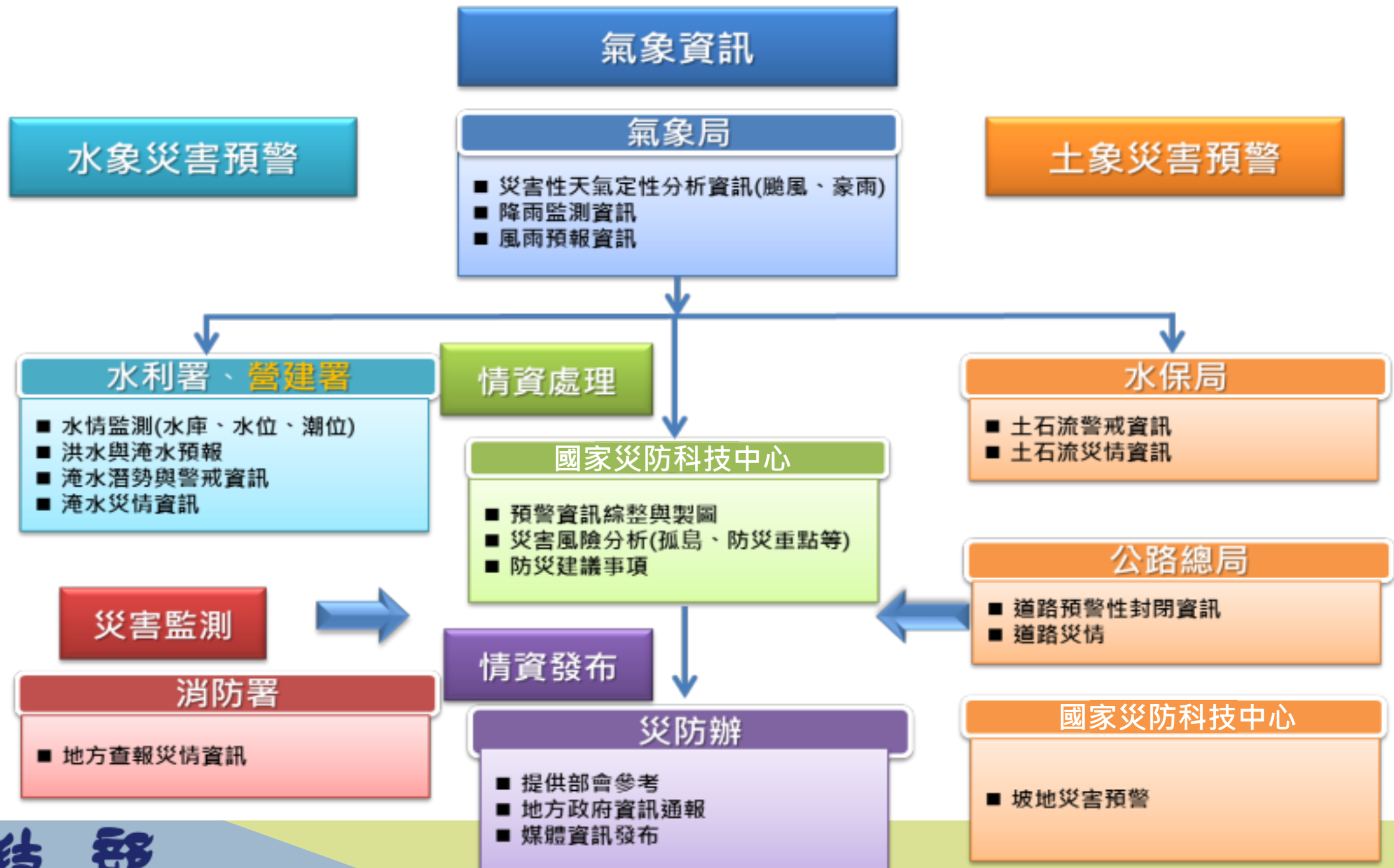


情資研判組 - 「決策支援」

- 情資研判組因應「決策支援」的需求，完成組織明確分工，建構跨單位資料傳遞與流程等工作，並持續精進各單位預警作業流程



災害情資整合服務流程



氣象模式

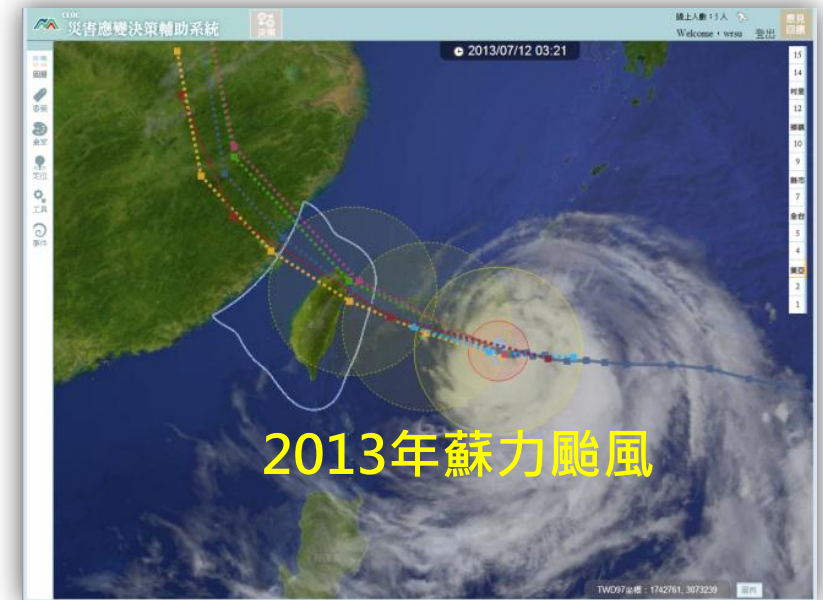
- 系集預報
- 各國颱風路徑

水象災害模式

- 淹水警戒
- 淹水模擬

土象災害模式

- 土石流警戒
- 坡地災害預警
- 道路預警



應用-提供中央與地方災害應變期間共同作戰地圖之輔助系統

加值-運用先進模式，提供應變預警資訊

依基礎、監測、模式及災情等四大分類，現階段共整合超過20單位、近200項圖資 (Big Data)



Data

災情回報
基本資料
即時監測
歷史災害

Database

基礎
監測
災情
遙測

Information

人事時
地物

Action

災害應變決策輔助系統
輔助情資研判

災害情資整合服務功能介紹

簡-圖表說明-情資圖像化，快速呈現防災時空資訊

快-每日情勢- 衛星雷達、示警燈號、警戒區域、現地觀測、供水情勢、預警

易-易讀易懂- 本日情勢、豪大雨、颱風、地震、災害潛勢地圖

通-專業服務- 氣象、坡地洪水、地震、社會經濟

The screenshot shows the NCDR Disaster Information Network interface. At the top, there are navigation tabs for '本日情勢(即時)', '豪大雨情資', '颱風情資', '地震情資', '災害潛勢地圖', and '地震(展示)'. A callout '1' points to the '地震情資' tab. Below the tabs is a map of Taiwan showing a typhoon system. A callout '2' points to a red warning icon on the map. A callout '3' points to a text box on the right side of the page. A callout '4' points to a search bar at the top right. At the bottom right, there is a bar chart showing '24小時累積雨量(mm)' for five locations: 鼻頭角, 三貂角, 坪林, 火燒寮, and 五分山. A callout '5' points to this chart. A callout '6' points to a '點選頁籤 地圖同步顯示' button at the bottom left.

輔助性功能：定位、連結與登入輔助系統等

雙層頁籤操作：呈現紅色頁籤為發布示警的資訊

點選頁籤 地圖同步顯示

訊息視窗同步顯示頁籤傳達資訊

顯示地圖範圍內的水文統計資訊

2013年 8月18日潭美颱風於琉球南方海面生成，初期往東南移動，19日移速減慢呈現滯留並逐漸轉為向北移動，20日17時轉為向西北方向並朝臺灣東北部及北部海面前進，21日14時再轉為向西進行，暴風圈進入臺灣北部及東北部，21日晚間中心逐漸通過北部海面，暴風圈盤踞臺灣中部以北、東北部及東部陸地，22日由馬祖西南方進入福建。

地點	24小時累積雨量(mm)
鼻頭角	8.5
三貂角	2.5
坪林	1.0
火燒寮	0.5
五分山	0.5

推廣-地方「災害情資網」

■ 持續地方推廣應用：首長決策輔助

提供縣市政府防災人員每日災害資訊

第一線災防人員的教育訓練

鄉鎮區人員講習

長官情資參考(情資研判輔助資訊)

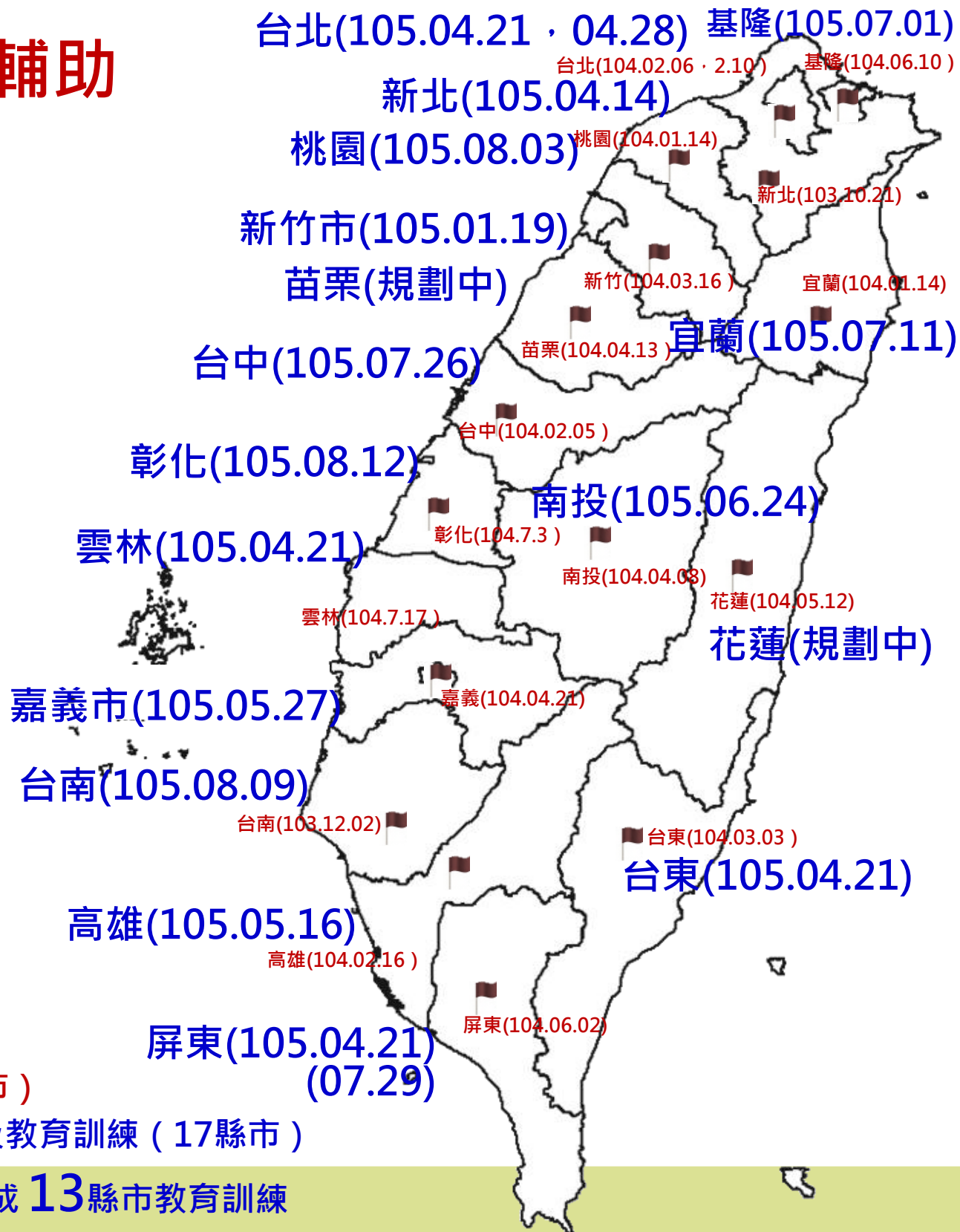
■ 學研合作：細緻化資料庫

科技部「中央與地方災害情資整合」計畫

105年度推動策略：12所大學+縣市

精進災害情資時空間解析度

促進中央與地方防救災情資分享



■ 104年度拜訪 (17縣市)

■ 105年度已規劃拜訪及教育訓練 (17縣市)

註：至105年7月底完成 13縣市教育訓練