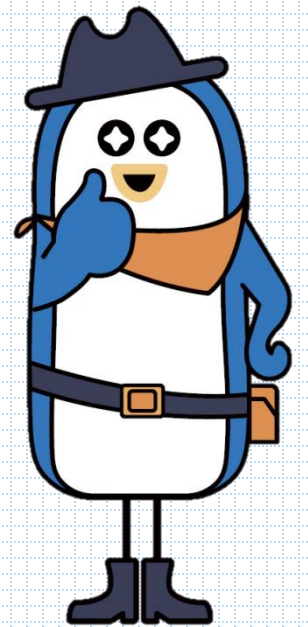


# 受疫情影響事業

## 基本工資補貼方案

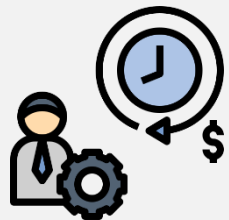
報告人：經濟部商業司 蘇文玲司長

110年11月4日

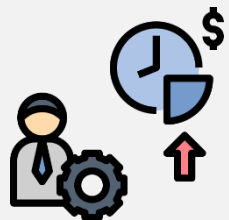


## 補貼金額

補貼雇主：



全職員工  
定額1,000元/人



部分工時員工  
定額560元/人

註：員工人數以補貼期間各月份末日投保  
人數計算

## 補貼對象

符合以下條件：

- 受疫情影響之農業、服務業及連帶影響之工業
- 營利事業或有營業證照之事業
- 110年9-10月總營收減少20%



## 補貼期間



111年1月至6月



**一次審核**，補貼款每  
2個月撥付一次

## 申請方式

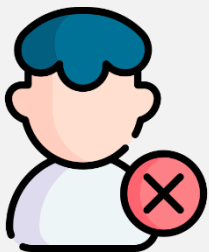


線上申請



申請期間：  
111年1月~3月31日

## 不予補貼情形



- 違反勞基法第21條有關基本工資規定，於111年1至6月間遭裁罰
- 事業單位之月投保薪資以多報少，經查證屬實



簡報結束  
敬請指教