



交通部新聞稿

發布日期：【115.2.5】

發布機關(單位)：公共運輸及監理司

新聞聯絡人：傅科長昱瑄

電話：02-2349-2130

【全力啟動 115 年春節及和平紀念日連假疏運，守護民眾平安過好年】

今(115)年春節連假自2月14日(六)至2月22日(日)共計9天，隨後緊接著和平紀念日3天連假(2月27日至3月1日)。考量兩大節日日期相鄰，且民眾返鄉走春與春季旅遊需求旺盛，交通部已責成各疏運單位將兩連假視為一體，進行長達18天的整體疏運規劃。交通部已於今日行政院院會報告115年春節及和平紀念日連假交通疏運措施，強調以「時間與空間分流」為策略核心，並結合智慧化監控、多元公共運輸優惠及跨單位運具聯防機制，提供民眾安全、便捷的返鄉與出遊環境。

一、雙鐵運能全面提升

根據大數據分析，本次疏運期間，臺鐵預估全線日平均旅運量達71萬人次，高峰期將落在2月19日(初三)，單日上看90.1萬人次。高鐵則預估日平均旅運量26萬人次，尖峰同樣出現在初三，預期達34.4萬人次。為因應龐大人流，雙鐵已規劃增班，臺鐵全線加開約500列次，東線運能增加13.3%，全線平均運能較平日提升6.6%。高鐵加開475班次，運能大幅提升14.1%。為審慎疏解人潮，高鐵、臺鐵及公路局將於連假期間成立前進指揮所，協調跨運具的人流轉乘，確保車站秩序與疏散效率。

二、國道疏導採取時空分流

國道部分，預估春節期間最高車流量將為平日的 1.5 倍，其中 2 月 18 日（初二）至 2 月 20 日（初四）為車流最大宗。為維持國道主線流暢，實施以下管制措施：

- 1.收費措施調整：2 月 17 日（初一）至 22 日（初六）及 2 月 27 日至 3 月 1 日，每日凌晨 0 時至上午 5 時實施全線暫停收費，鼓勵用路人利用離峰時段行駛。其餘時段採單一費率（取消前 20 公里免費），並針對特定路段實施差別收費。
- 2.高乘載管制與匝道管理：2 月 19 日及 20 日（初三、初四）針對北向車流實施高乘載管制；國道 5 號北向高乘載則於 2 月 18 日至 21 日及和平紀念日期間實施。
- 3.連假期間視路況彈性啟動匝道封閉、匝道儀控及開放路肩。

三、省道智慧化調控

針對全台 27 處易壅塞省道路段及主要觀光熱點（如日月潭、清境農場等），公路局將啟動智慧化監控機制，並利用 AI 數據進行流量預測，透過「幸福公路 APP」即時發布路況預告與替代道路資訊。省道主要幹道管制措施如下：

- 1.台 9 線蘇花路廊：特定時段禁止載運危險物品車輛及 21 噸以上大貨車通行，並優先開放大客車通行，同時啟動號誌調控優化，動態調整。
- 2.台 61 線西濱公路：將封閉部分平面路口並優化號誌，確保主線車流穩定。

四、擴大國道客運與轉乘優惠

國道客運每日開行約 6,500 至 7,000 班次，為鼓勵民眾於連假期多搭乘國道客運出行，減少私人運具使用，交通部於春節期間提供國道客運 88 條路線票價 6 折優惠，和平紀念日期間享 85 折優惠，並提

供 10 小時內轉乘在地客運，享一段票免費。另外，國道客運搭配 TPASS 2.0+ 中長途客運常客回饋機制，春節最高可享 42 折，和平紀念日最高可享 6 折優惠，民眾可至 TPASS2.0 官網(<https://tpass.thb.gov.tw/tpass/>) 登記會員享折扣。另經檢視國道客運訂票情形，尚有餘裕，歡迎民眾於連假期間可以多加使用。

五、海空聯運相互支援應變

針對出國及返國部分，桃園機場預估每日將有 13.7 萬至 16.4 萬人次入出境，建議出國民眾提早抵達機場，避免人潮影響登機行程。為利離島居民返鄉及民眾連假觀光需求，國內空運提供 4,800 架次、36.4 萬座位；而本島離島 8 條及金馬小三通 4 條航線，海運航線規劃開行 2,444 航次、55.6 萬座位，運能準備充足，後續民航局及航港局將再視實際狀況協調業者機動加班，並持續關注天候狀況，做好應變機制。

交通部呼籲，連假期間人潮與車潮眾多，請民眾出門前善用 1968 APP 與幸福公路 APP 查詢即時路況資訊，搭乘高鐵自由座可透過高鐵 T-Express APP 查詢車站人潮資訊，避開尖峰人潮；同時建議返鄉、出遊多加利用大眾運輸工具，尤其是國道客運，不僅可享有票價與轉乘優惠，更能透過大客車優先道縮短乘車時間，免去自行開車疲勞。交通部各疏運單位已做好各項疏運準備，期待與民眾攜手營造安全、順暢的連續假期交通環境。

115年春節連續假期國道交通疏導措施

	2/13 (五) 上班日	2/14 (六) 小年夜前一日	2/15 (日) 小年夜	2/16 (一) 除夕	2/17 (二) 初一	2/18 (三) 初二	2/19 (四) 初三	2/20 (五) 初四	2/21 (六) 初五	2/22 (日) 初六
匝道封閉	-		-		<ul style="list-style-type: none"> 5-12時 ①平鎮系統、埔鹽系統南入 ⑤石碇、坪林南入 			-		
高乘載管制					<ul style="list-style-type: none"> 10-18時 ①仁德、虎尾北入、王田(雙向入口) 12-24時 ①埔鹽系統、③西濱北入 			-		
收費措施	平日費率	單一費率		<ul style="list-style-type: none"> 單一費率 差別費率 ③新竹系統至燕巢系統單一費率再8折收費 0-5時暫停收費 						
開路放肩	機動增加開放路肩	針對易壅塞路段增開37處及延長17處路段路肩								
替代道路	<ul style="list-style-type: none"> ⑤頭城往坪林地區，建議改走 ⑨ ①③新竹往返台南地區，建議改走 ⑥① ⑥南投往返台中地區，建議改走 ⑥③ ③霧峰往返 ①台中系統、③中港系統，建議改走 ⑦④④ 									



*2/19(四)至2/21(六)，每日0-24時封閉 ①西螺北向入口往西螺服務區岔道、每日10-18時封閉 ②南投服務區聯外便道。
 *假期間將視各交流道行車狀況實施區道儀控管制並機動調整。
 *2/13(五)12時至2/22(日)24時本局所轄路段全線暫停施工及例行養護作業(緊急搶修及不影响主線交通之工程除外)。



交通部高速公路局
FREEWAY BUREAU, MOTC 廣告

圖 1、春節連續假期國道交通疏導措施

115年和平紀念日連續假期國道交通疏導措施

	2/26 (四) 上班日	2/27 (五)	2/28 (六) 和平紀念日	3/1 (日)
匝道封閉	-		-	
高乘載管制	-		<ul style="list-style-type: none"> 13-18時 ⑤蘇澳、羅東、宜蘭、頭城北入 	
收費措施	<ul style="list-style-type: none"> 單一費率 差別費率 ③新竹系統至燕巢系統單一費率再8折收費 0-5時暫停收費 			
開路放肩	機動增加開放路肩	針對易壅塞路段增開35處及延長17處路段路肩		
替代道路	<ul style="list-style-type: none"> ⑤頭城往坪林地區，建議改走 ⑨ ①③新竹往返台南地區，建議改走 ⑥① ⑥南投往返台中地區，建議改走 ⑥③ ③霧峰往返 ①台中系統、③中港系統，建議改走 ⑦④④ 			



*2/28、3/1，每日0-24時封閉 ①西螺北向入口往西螺服務區岔道、每日12-21時封閉 ②南投服務區聯外便道。
 *假期間將視各交流道行車狀況實施區道儀控管制並機動調整。
 *2/26(四)12時至3/1(日)24時本局所轄路段全線暫停施工及例行養護作業(緊急搶修及不影响主線交通之工程除外)。



交通部高速公路局
FREEWAY BUREAU, MOTC 廣告

圖 2、和平紀念日連續假期國道交通疏導措施



圖 3、省道宣導及管制措施

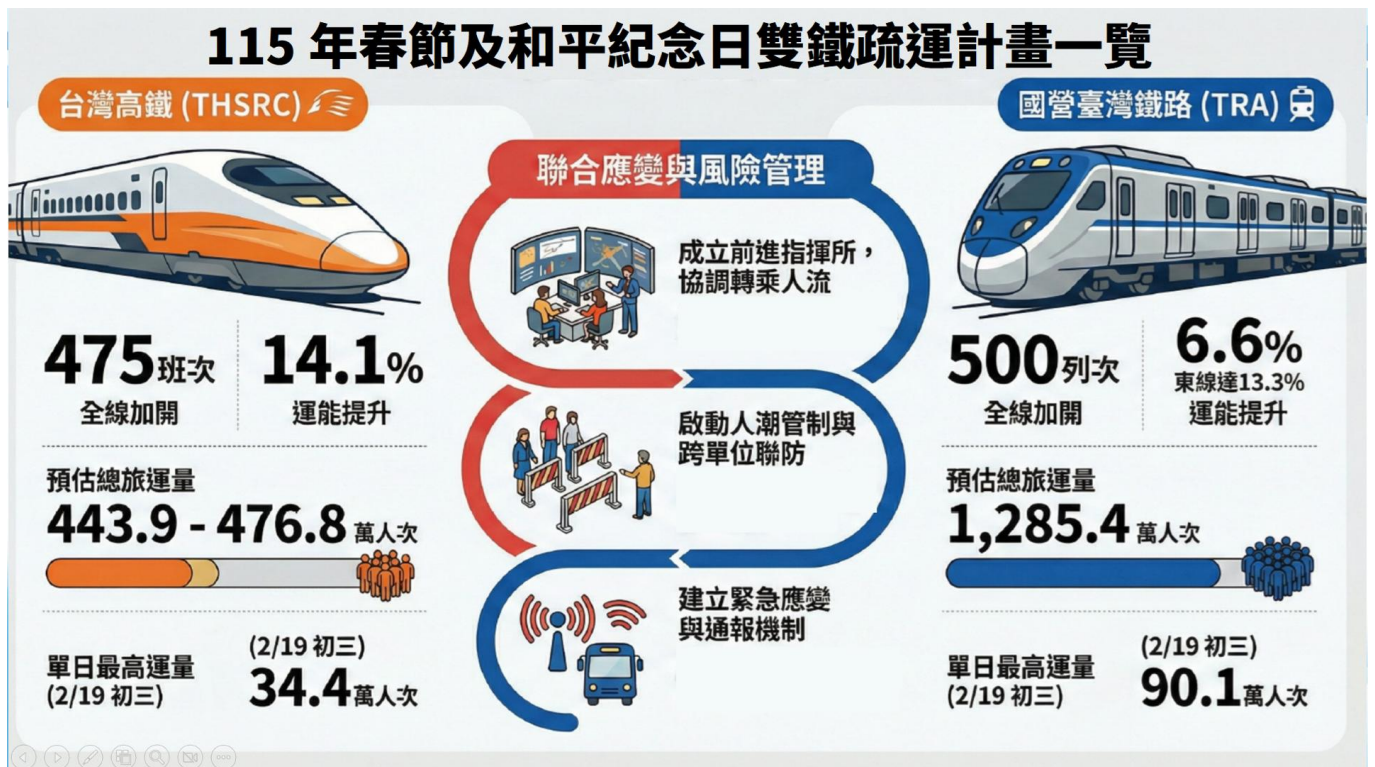


圖 4、雙鐵疏運措施

115年春節及二二八連假客運優惠

2/13(五)~2/22(日) 及 2/26(四)~3/1(日)

票價優惠 88 條國道客運指定路線 享連假票價折扣

春節期間

6

折

二二八期間

85

折

常客回饋 實體電子票證 線上登錄

電子支付 加入會員常客優惠

全新 TPASS 2.0 + 記名回饋

中長途國道客運

每月搭乘 2-3次	回饋 15%
每月搭乘 4次以上	回饋 30%

票價優惠 + 常客回饋 = 最高可享 42折/6折 優惠

轉乘優惠 實體電子票證 出站後、轉乘前至過卡機辦理過卡

- 使用實體電子票證搭乘國道客運、臺鐵、高鐵，10小時內轉乘在地客運再享一段票或基本里程免費
- 轉乘指定幸福巴士免費

中華民國交通部
MINISTRY OF TRANSPORTATION AND COMMUNICATION

公路局
公路局

詳細優惠及路線資訊請掃描 QR code，或至公路局網站查詢。(http://www.thb.gov.tw)
本局保留視情形調整優惠內容之權利。

連假疏運專區

圖 5、國道客運優惠措施

115 年春節及和平紀念日：連假海空疏運計畫全攻略

海空運能大解析

運輸類型	規劃航/架次	總座位數(運能)
國內空運	4,800 架次	363,997 人次
海運	2,444 航次	556,108 人次

55.6 萬

海運提供
55.6 萬座位數
規劃 12 條航線共 2,444 航次，運能充足。

36.4 萬

國內線空運
36.4 萬座位
提供 4,800 架次，
預估載客率 77%



16.4 萬

桃園機場每日最高
16.4 萬人次
出入境高峰預估
在 2 月 15 日。



「有序排隊、快速消化」

智慧管理與備援應變



AI 影像辨識監控候補
臺北、臺中及高雄航空站運用 AI 技術即時掌握人流。



啟動 ABC 疏運備援計畫
針對天候、旅客眾多等因素，進行備援應變。



62%

小三通訂位熱絡
金門-廈門航線訂票率最高，已達 62%。

圖 6、海空疏運計畫