



逗陣來去臺中花博賞花

2018臺中世界花卉博覽會

2018.11.3-2019.4.24

外埔、后里、豐原



願景

- ▶ 讓世界看見**臺灣**，讓**臺中**邁向國際。
結合展覽、教育、觀光等功能，讓世界看見臺中花都。
- ▶ 帶動**國內花卉**、**花藝產業**蓬勃發展。

目標

- ▶ 主題「花現 **GNP** - **Green, Nature, People**」
聚焦「**綠色生產**」、「**自然生態**」及「**人文生活**」發展。
- ▶ 展區以「不破壞、只優化」理念，營造**生產、生態及生活正面循環**。



Green

綠色.生產.共享

Nature

自然.生態.共生

People

人文.生活.共好

外埔園區

14.32公頃

后里馬場.森林園區

30.04公頃

豐原葫蘆墩公園

16.52公頃

展現農業發展與自然環境
教育

- 智農館
- 樂農館
- 大愛環保科技人文館

馬與花卉結合，呈現動靜
皆美的「花馬樂園」

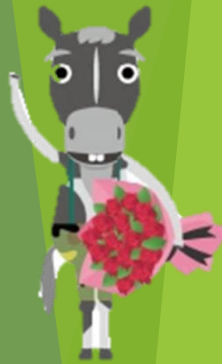
- 馬場風華館
- 故宮花蝶館
- 花舞館
- 發現館
- 森之屋
- 故宮館
- 企業展館

葫蘆墩公園與軟埤仔溪河
岸景觀營造「水岸花都」

- 囍香逢館
- 企業展館



非看不可



樂農倒影，夜景絕美



蘭花雲海，蝶舞翩翩

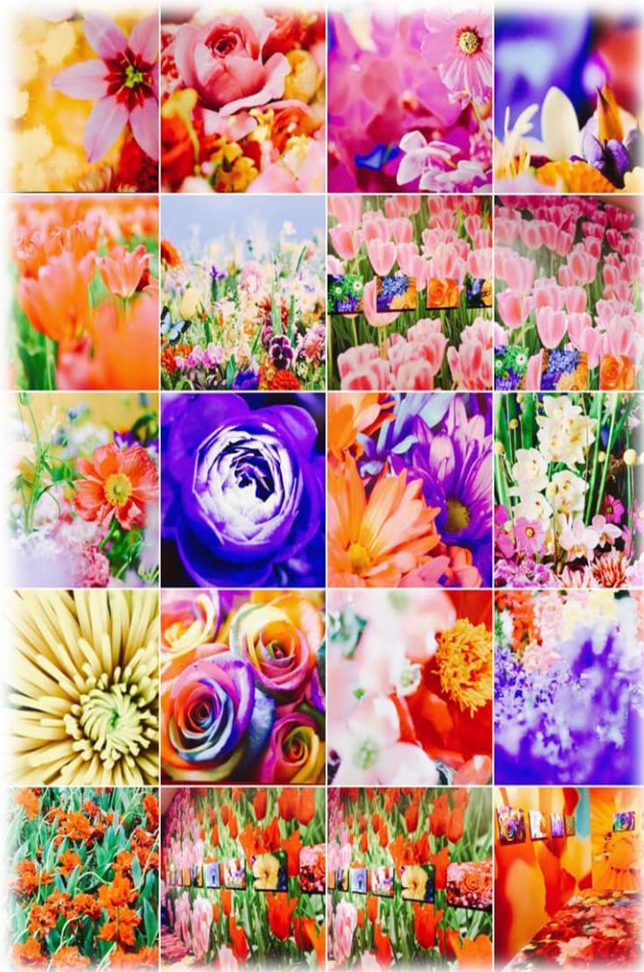


聆聽花開的聲音



花之信約鐘，浪漫樂音

更多精彩 親臨體會



花博綠色交通運輸計畫

「鐵道為主、完全接駁」

透過綠色運輸，達到交通G (Green)、P (Public transit)、S (Smart)

每天疏運**223**車次
，共**20.5**萬人
協調台鐵**加開班次**
並增停對號列車

豐原車站步行至葫蘆
墩公園，約**10**分鐘
出后里東站即是園區
漫步在花馬道上

共有**16**處接駁站
每**10**分鐘一班
1700班次/日
疏運超過**7萬**人

加強**海線**接駁
大甲及沙鹿
都有直達園區接駁車

展區周邊共有**22**
處iBike車站
超過**1300**格自
行車格

開車的民眾將引導至
神岡停車場
后里專用，**4470**格

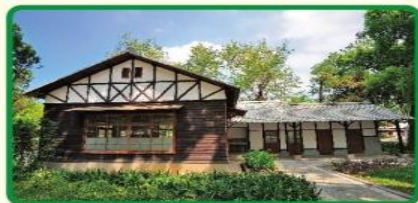
電動車**150**輛
接駁車於展期共
294,792車次

末班車搭配關園時間
加開班次直到疏
運完畢



臺中花博落地生根

六大場館、
兩大廊道將永續利用



【馬場歷史建築群】

分為文化景觀區及馬事發展區，展出后里馬場歷史文物

未來

馬場文化園區



【馬術競技場】

舉辦馬術表演，場地符合國際標準，具上千名觀眾席位

未來

全國馬術運動訓練中心



【花舞館】

各式花藝競賽與展示

未來

中部花卉產業貿易展覽平台，2020年舉行「世界蘭花會議」



【樂農館】

運用虛擬實境、植物模型、影像及圖像，展出台灣農業

未來

青農人才培育中心，並作為食農教育基地



【智農館】

展示各式農園藝栽培技術、台灣尖端農業科技

未來

農業生產技術研習中心，幫助農友提升產銷效率



【囍香逢館】

展出台中糕餅原鄉產業特色

未來

具產品展示、導覽、觀光等功能的糕餅原鄉博物館



【后里花馬道】

串連后里森林及馬場園區

未來

串連后豐鐵馬道，成為觀光休憩指標亮點



【豐原水岸花都】

以「幸福花嫁」為主題，打造五區不同佈展主題

未來

持續推廣水上休閒運動，成為當地居民休閒活動空間