



大數據薪資分析

財政部





目次



壹、目的



貳、分析方法



參、分析結果



壹、目的

以大數據分析方法，直接運用母體資料，以得到更全面的結果，並分析過去調查未能進行之項目，作為政府決策參考。





二、分析方法

財政部





課稅所得運用於薪資所得分析之限制

是否全年就業？課稅所得屬年度申報資料，但個人申報之年度如因職業變動等因素，所得期間可能非一整年，如逕行加總會拉低年度薪資平均數而失真。

是否兼職？部分個人1年內有不同申報所得來源，若予以加總，無法判斷主業薪資增加情形。

課稅所得之薪資所得行業分類，與主計總處行業分類不同，無法進行比較。



作法

- ▶ 排除於政府機構任職之人員薪資。
- ▶ 利用薪資所得資料與勞保投保資料碰檔，以個人在工作機構投保滿一年者作為全年薪資，並依勞保投保單位行業別分類(此分類與主計總處大致相同)，產出100~103年薪資統計資料。

勞動部

1. 勞保投保資料
2. 勞保投保單位行業別

財政部

1. 薪資所得資料
2. 政府機構清單

1. 年度別薪資成長幅度分析
2. 行業別薪資成長幅度分析

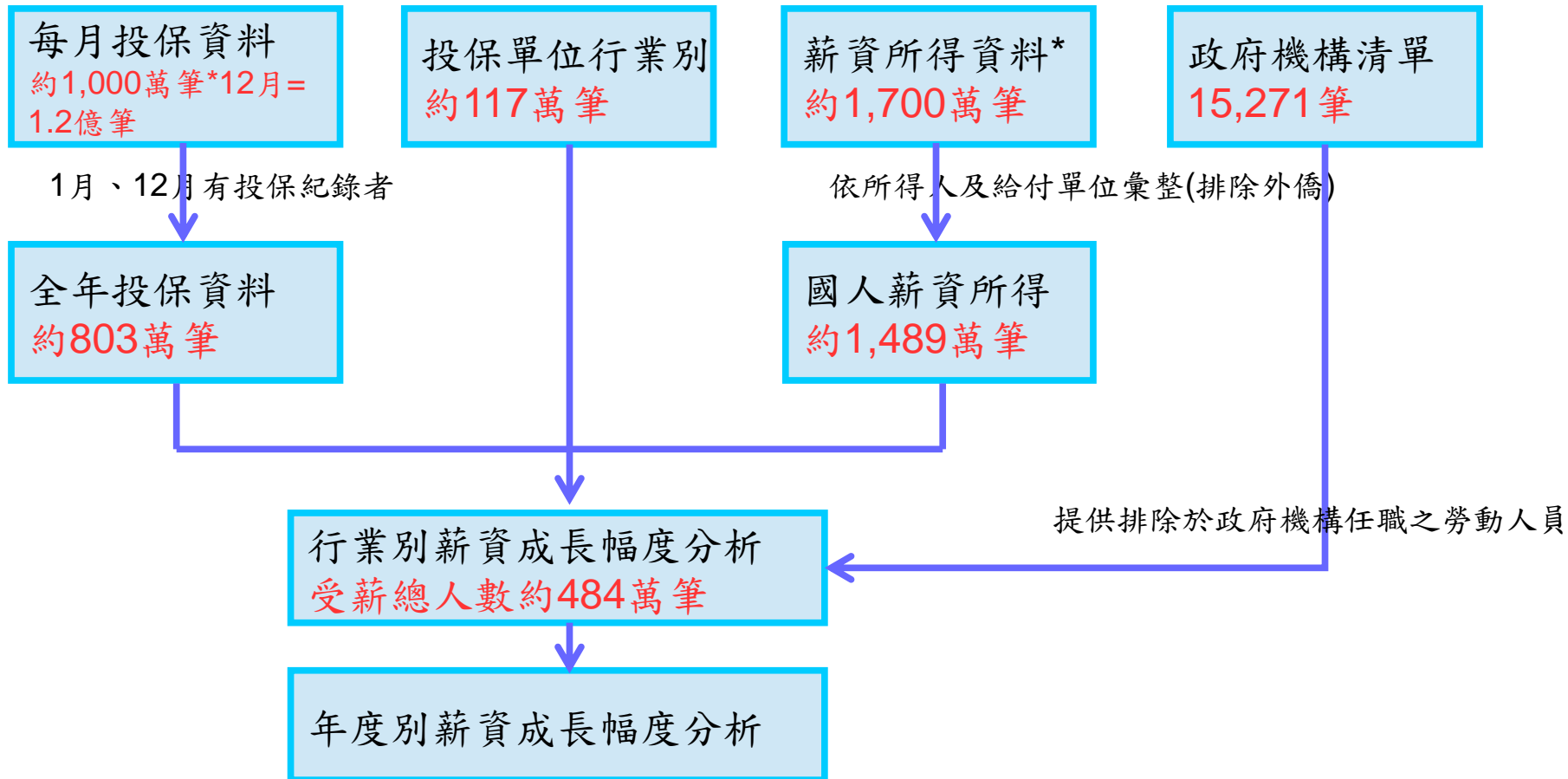
1. 排除加保未滿1年之勞保投保資料
2. 同一人於二個以上投保單位全年投保者，可能係屬兼職現象，其所得以薪資所得最高者認定。
3. 勞保投保單位與薪資扣繳單位無法對應，判斷為總分支機構關係者，納入統計。



受薪人數統計過程

勞動部

財政部



註：筆數以103年為例，為全年所得（含紅利、年終），但不含「執行業務所得」。



投保總人數與受薪總人數差異分析

全年 投保總件數	8,028,944	受薪 總人 數	4,845,306	差異件數	3,183,638
排除統計件數原因		件 數		說 明	
政府機構任職約聘僱人員		207,905		*投保單位為政府機構	
無薪資所得		2,390,703		*投保單位為公(工)會等共 1,918,048件 *非國人投保共215,708件 *投保單位為其他(非公會) 共256,947件	
非投保單位給付薪資所得 (如兼職未投勞保)		553,390		*投保單位為公(工)會等共 456,890件 *投保單位為其他(非公會) 等96,500件	
存在多個投保單位，所得 金額非最大之件數		31,640		*投保單位給付薪資所得(金 額非最大)	



多個勞保投保單位統計

1個人加保2個以上投保單位1年以上人數約有6-7萬人。
本分析取薪資高者認定。

年度	人數
100年	56,448
101年	63,375
102年	71,364
103年	77,507



三、分析結果

1. 調薪幅度

財政部





平均薪資與調薪幅度

近3年依課稅資料計算之全年薪資所得，101年成長0.21%，102年轉呈減少1.47%，103年成長3.82%。

100-103年薪資變動分析

年度	全年投保勞保人數	受薪總人數	年平均薪資(元)	月平均薪資(元)	成長率(較前1年)	成長率(較100年)	GDP成長率
100	7,762,622	4,454,403	570,205	47,517	--	--	3.80
101	8,108,333	4,646,844	571,429	47,619	0.21	0.21	2.06
102	8,131,438	4,747,230	563,057	46,921	-1.47	-1.26	2.23
103	8,028,944	4,845,306	584,583	48,715	3.82	2.52	3.77

資料來源：財政部



薪資範圍

包括

各種薪資
名目

各種補助
如結婚、
生育、喪
葬、教育
等補助。

不含

免稅薪資所得如
每月不超過46小時
之加班費、2,400元
以內伙食費、誤餐
費、定額差旅費/日
支費、自提退休金
6%等

非薪資報酬如雇主
負擔勞健保、年金
及工時縮減等

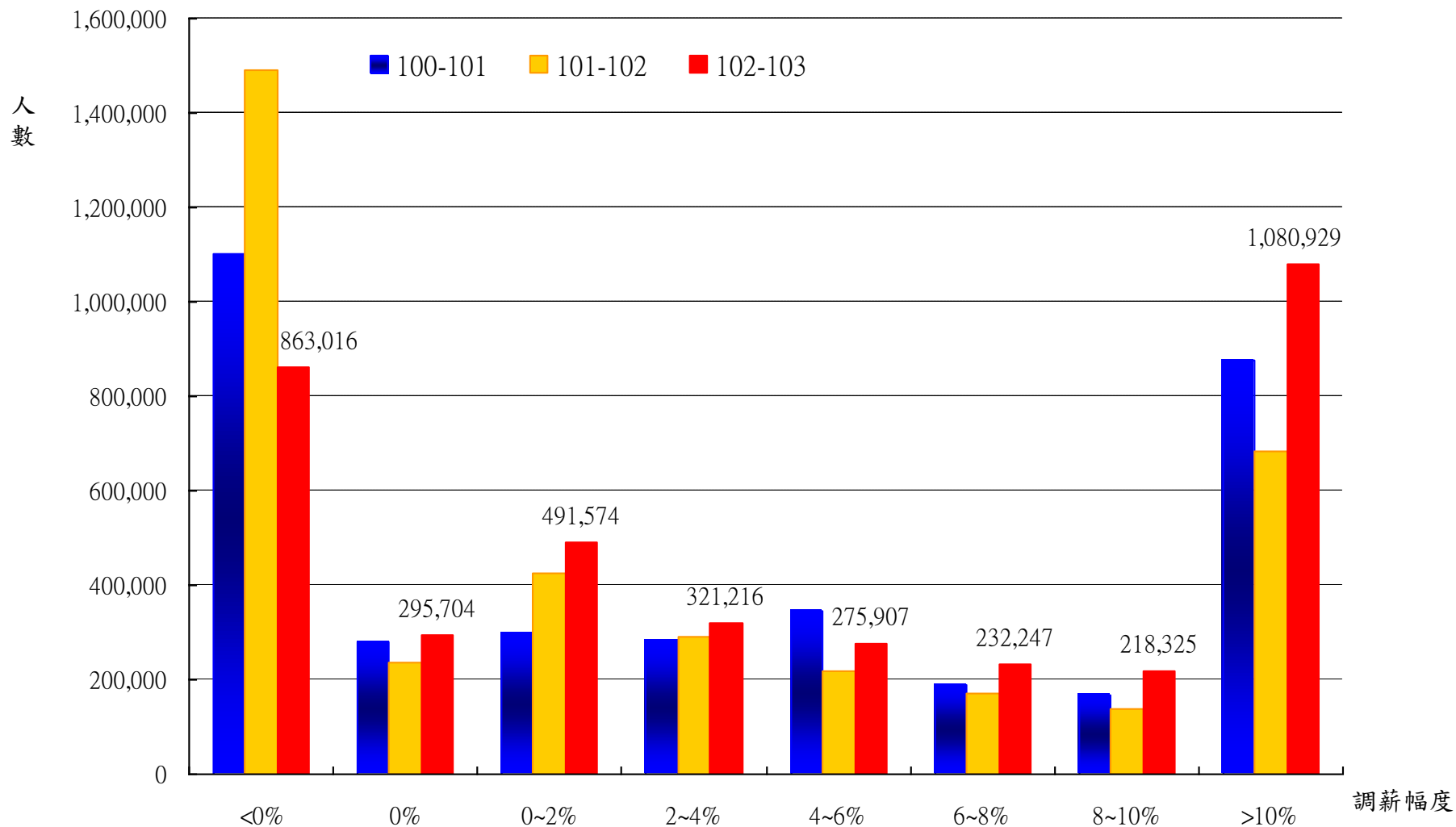
年度非薪資報酬設算

年別	非薪資報酬(元)
92年	67,079
97年	82,684
100年	83,773
101年	85,381
102年	88,088

資料來源:主計總處，受僱
員工動向調查



調薪幅度人數分布圖





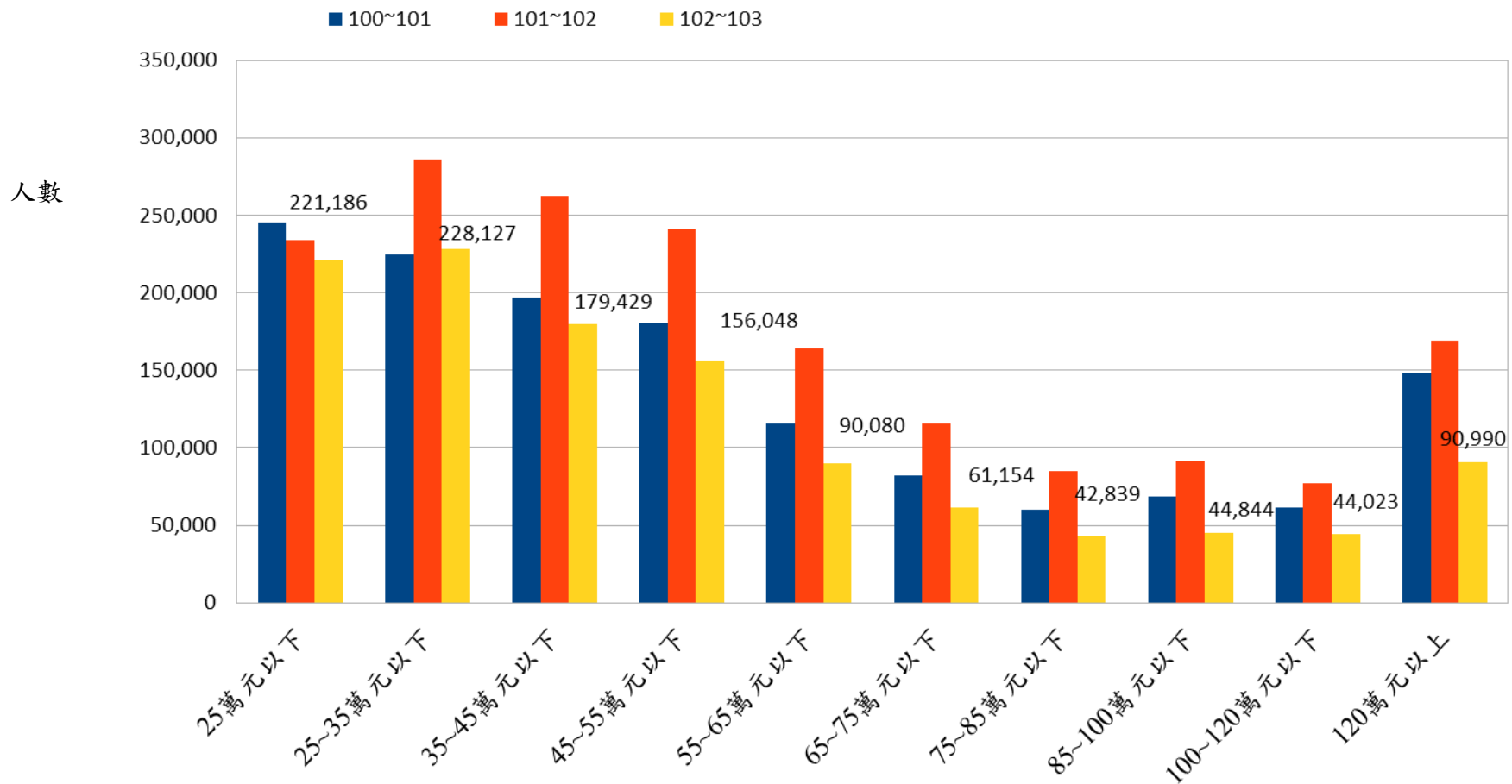
調薪幅度人數分布表

以連續2年皆任職於同一公司人員之薪資比較，100年至103年間有22%-41%的人員薪資為負成長，有18%-29%之人員薪資成長10%以上。

調薪幅度	100-101年		101-102年		102-103年	
	人數	比率(%)	人數	比率(%)	人數	比率(%)
<0%	1,102,370	31.14%	1,489,969	40.77%	863,016	22.84%
=0%	280,534	7.92%	236,632	6.47%	295,704	7.83%
>0~2%	299,463	8.46%	427,140	11.69%	491,574	13.01%
2~4%	281,827	7.96%	290,411	7.95%	321,216	8.50%
4~6%	344,085	9.72%	219,787	6.01%	275,907	7.30%
6~8%	188,662	5.33%	170,998	4.68%	232,247	6.15%
8~10%	165,742	4.68%	137,120	3.75%	218,325	5.78%
>10%	877,550	24.79%	682,666	18.68%	1,080,929	28.60%
人數合計	3,540,233	100.00%	3,654,723	100.00%	3,778,918	100.00%



二年間未調薪人數、薪資級距分布圖





二年間未調薪人數、薪資級距分布表

100~101、101~102、102~103年度皆任職於同一公司，薪資所得未成長(含負成長)者，以年薪資低於55萬元以下占六成為多數。

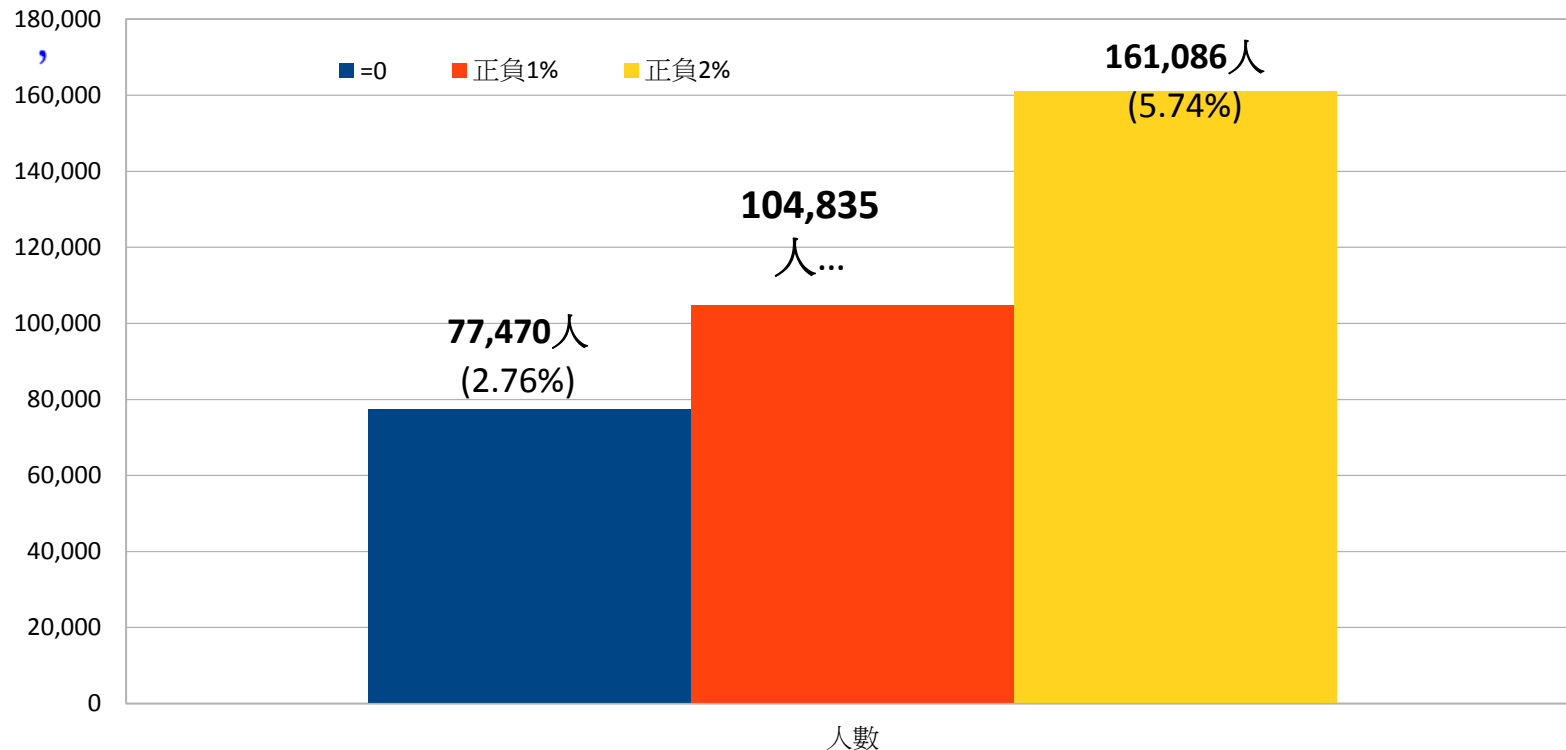
	100~101年		101~102年		102~103年	
	人數	比率	人數	比率	人數	比率
25萬元以下	245,154人	17.73%	234,197人	13.56%	221,186人	19.09%
25~35萬元	224,716人	16.25%	285,821人	16.55%	228,127人	19.69%
35~45萬元	196,558人	14.21%	262,543人	15.21%	179,429人	15.49%
45~55萬元	180,530人	13.05%	241,285人	13.97%	156,048人	13.47%
55~65萬元	115,790人	8.37%	164,052人	9.50%	90,080人	7.77%
65~75萬元	81,787人	5.91%	115,231人	6.67%	61,154人	5.28%
75~85萬元	60,027人	4.34%	85,170人	4.93%	42,839人	3.70%
85~100萬元	68,232人	4.93%	91,591人	5.30%	44,844人	3.87%
100~120萬元	61,453人	4.44%	77,426人	4.48%	44,023人	3.80%
>120萬元	148,657人	10.75%	169,285人	9.80%	90,990人	7.85%
人數合計	1,382,904人	100.00%	1,726,601人	100.00%	1,158,720人	100.00%



近3年內皆未調薪人數

100-103年間皆任職同一間公司(共2,804,761人)，3年間薪資水準皆未增加者共計77,470人。成長在正負1%之間為104,835人，成長在正負2%之間為161,086人。

近3年未調薪、調整正負1%及2% 人數估計





100~101年各薪資級距之調薪幅度分布

	<0	0	0~2%以下	2~4%以下	4~6%以下	6~8%以下	8~10%以下	>10%以上	合計
25萬以下	18.63%	16.61%	3.92%	5.07%	20.01%	3.54%	3.73%	28.50%	100%
25-35萬以下	26.42%	12.59%	8.68%	7.87%	6.69%	5.43%	5.05%	27.28%	100%
35-45萬以下	29.47%	7.08%	9.70%	8.77%	7.36%	5.97%	5.33%	26.33%	100%
45-55萬以下	31.54%	8.01%	9.98%	9.07%	7.43%	5.89%	5.11%	22.97%	100%
55-65萬以下	34.84%	2.31%	10.66%	9.53%	7.91%	6.24%	5.12%	23.38%	100%
65-75萬以下	36.31%	1.72%	9.98%	9.38%	7.72%	6.32%	5.44%	23.13%	100%
75-85萬以下	37.60%	1.38%	9.81%	9.62%	7.76%	6.41%	5.00%	22.41%	100%
85-100萬以下	41.34%	1.05%	9.56%	9.09%	7.57%	5.87%	4.50%	21.03%	100%
100-120萬以下	43.86%	0.83%	9.52%	8.79%	6.84%	5.71%	4.39%	20.06%	100%
120萬以上	49.76%	0.67%	9.01%	7.44%	5.79%	4.67%	3.75%	18.91%	100%

最高 次高 第三高



101~102年各薪資級距之調薪幅度分布

	<0	0	0~2%以下	2~4%以下	4~6%以下	6~8%以下	8~10%以下	>10%以上	合計
25萬以下	22.85%	12.62%	21.24%	6.78%	3.87%	3.16%	2.54%	26.94%	100%
25-35萬以下	35.95%	11.24%	8.81%	7.60%	6.25%	5.05%	4.40%	20.71%	100%
35-45萬以下	40.36%	6.05%	9.99%	8.60%	6.78%	5.31%	4.32%	18.58%	100%
45-55萬以下	43.63%	7.03%	10.17%	8.57%	6.54%	4.83%	3.91%	15.31%	100%
55-65萬以下	48.28%	2.02%	10.41%	8.83%	6.68%	5.05%	3.84%	14.89%	100%
65-75萬以下	48.75%	1.54%	9.93%	8.88%	6.86%	5.30%	3.99%	14.74%	100%
75-85萬以下	49.63%	1.26%	10.30%	8.72%	6.83%	5.06%	3.75%	14.46%	100%
85-100萬以下	51.41%	1.03%	10.13%	8.32%	6.47%	4.89%	3.56%	14.20%	100%
100-120萬以下	52.22%	0.86%	9.57%	8.30%	6.54%	4.87%	3.58%	14.04%	100%
120萬以上	55.01%	0.72%	7.66%	6.60%	5.54%	4.76%	3.77%	15.94%	100%

最高 次高 第三高



102~103年各薪資級距之調薪幅度分布

	<0	0	0~2%以下	2~4%以下	4~6%以下	6~8%以下	8~10%以下	>10%以上	合計
25萬以下	17.76%	13.88%	26.95%	4.83%	3.83%	2.70%	3.52%	26.53%	100%
25-35萬以下	21.32%	13.82%	9.03%	8.02%	7.18%	6.09%	5.93%	28.61%	100%
35-45萬以下	22.34%	7.44%	9.83%	9.34%	8.07%	6.89%	6.38%	29.70%	100%
45-55萬以下	22.75%	8.68%	10.08%	9.71%	8.28%	6.88%	6.24%	27.39%	100%
55-65萬以下	25.16%	2.46%	10.47%	10.28%	8.83%	7.41%	6.33%	29.06%	100%
65-75萬以下	24.93%	1.93%	10.01%	10.23%	8.87%	7.65%	6.46%	29.93%	100%
75-85萬以下	24.00%	1.52%	10.13%	10.36%	8.72%	7.58%	6.78%	30.92%	100%
85-100萬以下	25.00%	1.21%	10.44%	10.73%	8.77%	7.45%	6.63%	29.78%	100%
100-120萬以下	29.50%	1.03%	10.48%	10.09%	8.39%	6.68%	5.67%	28.16%	100%
120萬以上	30.04%	0.86%	9.68%	8.17%	7.39%	7.44%	6.83%	29.58%	100%

最高 次高 第三高



97年以來基本工資調整情形

每月基本工資

104年7月
第五次調升

103年7月
第四次調升

102年4月
第三次調升

101年1月
第二次調升

100年1月
第一次調升

20,008 元

19,273 元

19,047 元

18,780 元

17,880 元

17,280 元

↑
調幅累計
15.79%

每小時基本工資

104年7月
第五次調升

103年1月
第四次調升

102年1月
第三次調升

101年1月
第二次調升

100年1月
第一次調升

120 元

115 元

109 元

103 元

98 元

95 元

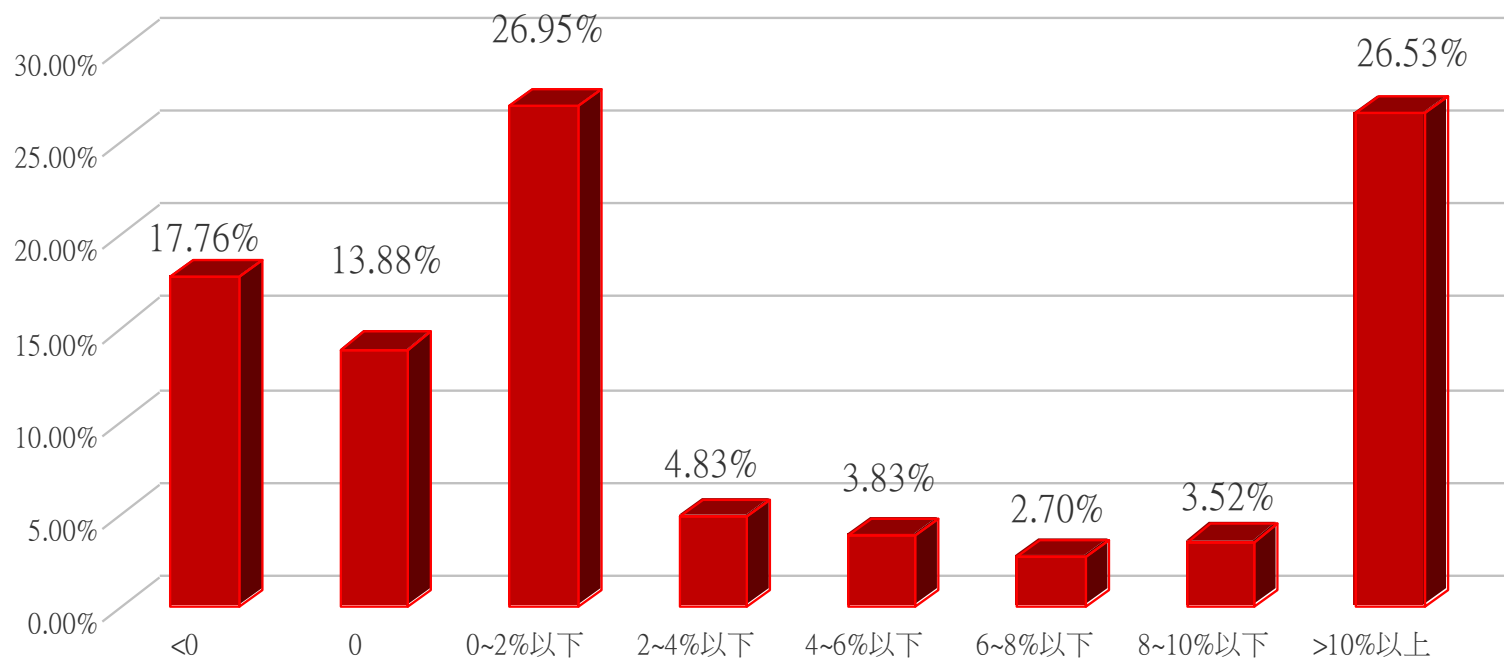
↑
調幅累計
26.32%

自97年以來，每月基本工資已由17,280元調整至104年7月1日實施之20,008元，7年來調整5次，共調升2,728元，調幅達15.79%。每小時基本工資已由95元調整至104年7月1日實施之120元，7年來調整5次，共調升25元，調幅達26.32%。



年薪25萬元以下調薪幅度分布

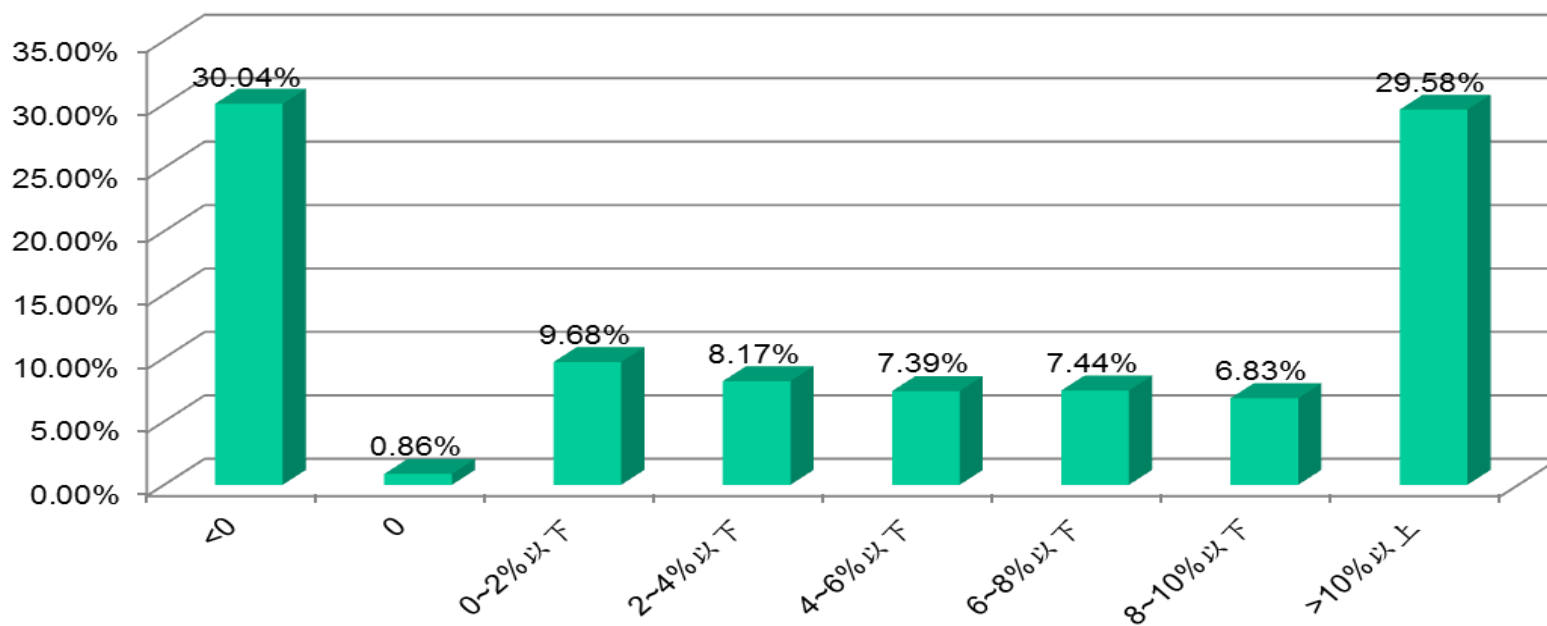
102-103年25萬元以下年薪資所得中，有17.76%負成長，維持不變者占13.88%；至於薪資有增加者，以成長2%以下者占26.95%最多，其次為成長10%以上約有26.53%。綜上，低薪者薪水減少或不增加者占3成，但亦有近3成薪水成長10%以上。





年薪120萬元以上調薪幅度分布

102-103年120萬元以上年薪資所得中，有30.04%負成長，維持不變者僅占0.86%；至於薪資有增加者，以成長10%以上者占29.58%最多，其次為成長2%以下有9.68%，顯見高薪者薪水減少及大幅增加形成兩極化。





三、分析結果

2. 103年薪資年齡交叉分析

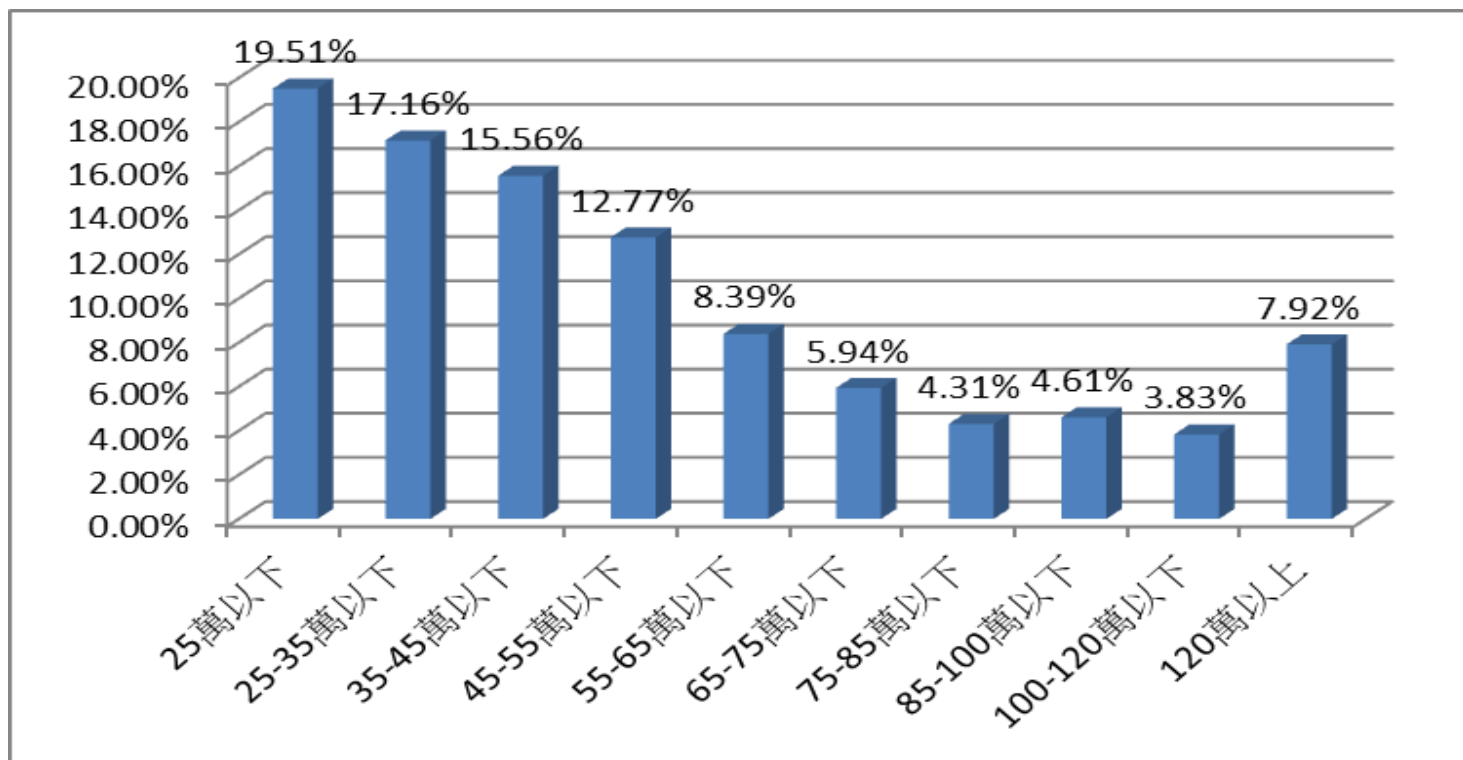
財政部





薪資級距分布圖

103年薪資所得分布圖(共4,845,306人)，其中薪資所得在55萬元以下(平均薪資約58萬元)約占65%。





不同薪資級距之年齡分布

	25歲以下	25~30歲以下	30~35歲以下	35~40歲以下	40~45歲以下	45~50歲以下	50~55歲以下	55~60歲以下	60~65歲以下	65歲以上	合計
25萬以下	14.50%	12.42%	15.17%	14.20%	11.97%	11.53%	9.44%	6.20%	3.23%	1.34%	100%
25-35萬以下	8.74%	15.83%	16.81%	14.64%	11.77%	11.40%	9.98%	6.63%	3.21%	0.98%	100%
35-45萬以下	4.72%	18.01%	20.57%	16.42%	11.82%	10.48%	9.08%	5.86%	2.45%	0.59%	100%
45-55萬以下	2.02%	14.30%	21.32%	18.29%	12.51%	10.84%	9.69%	7.33%	3.13%	0.57%	100%
55-65萬以下	1.43%	12.06%	22.52%	21.49%	14.78%	11.40%	8.48%	5.19%	2.23%	0.43%	100%
65-75萬以下	1.06%	9.90%	21.54%	22.55%	16.58%	12.51%	8.67%	4.89%	1.92%	0.38%	100%
75-85萬以下	0.58%	7.70%	19.79%	23.28%	18.19%	13.77%	9.15%	5.14%	2.01%	0.41%	100%
85-100萬以下	0.15%	4.70%	15.91%	23.22%	19.77%	15.35%	11.04%	6.43%	3.00%	0.43%	100%
100-120萬以下	0.07%	2.91%	11.67%	20.59%	19.61%	16.47%	13.01%	9.96%	5.23%	0.48%	100%
120萬以上	0.04%	2.13%	8.31%	16.99%	20.24%	18.62%	15.33%	11.08%	6.31%	0.96%	100%

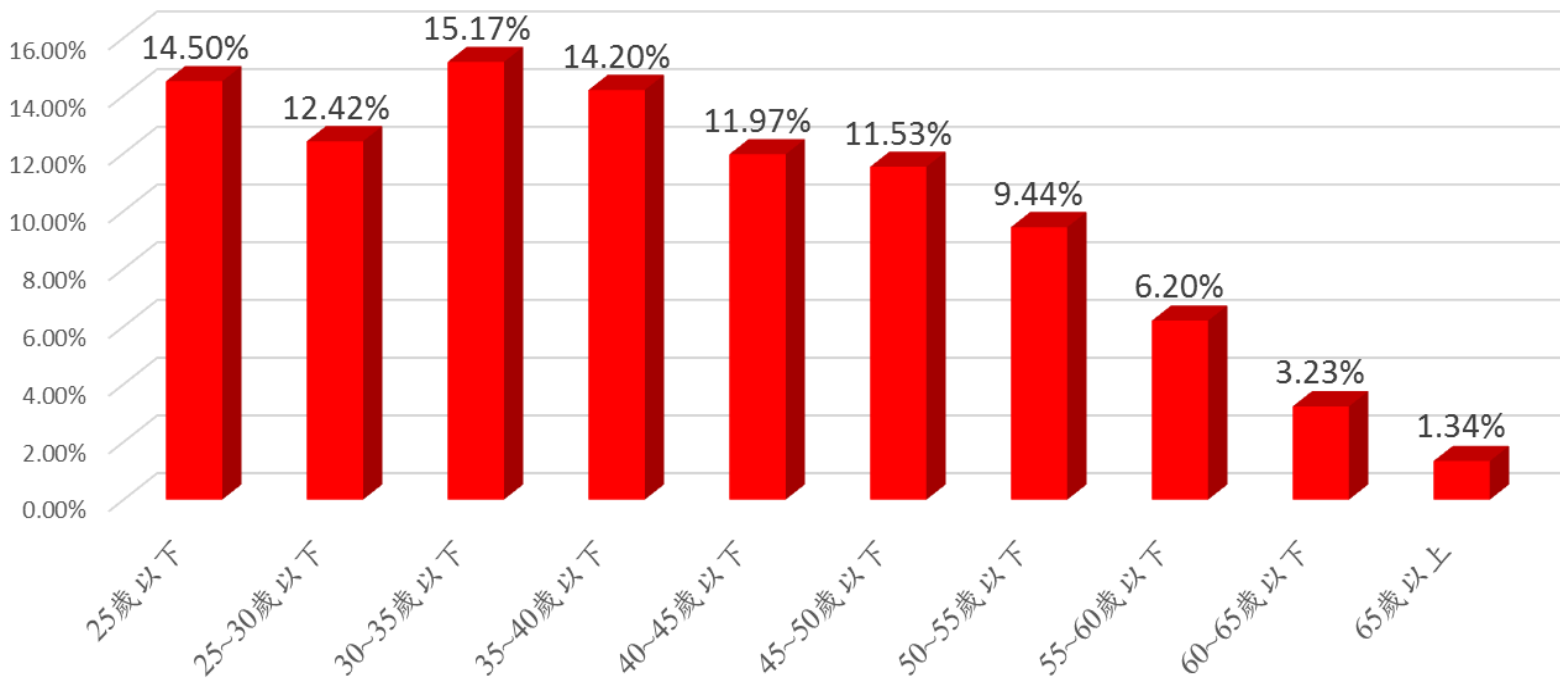
最高 次高 第三高



年薪25萬元以下年齡分布

103年25萬元以下年薪資所得中(共947,537人)，以30-35歲以下占15.17%為最多，其次為25歲以下占14.50%，35-40歲以下占14.20%居第3位，綜計年薪資所得在25萬元以下，40歲以下近六成。

比重

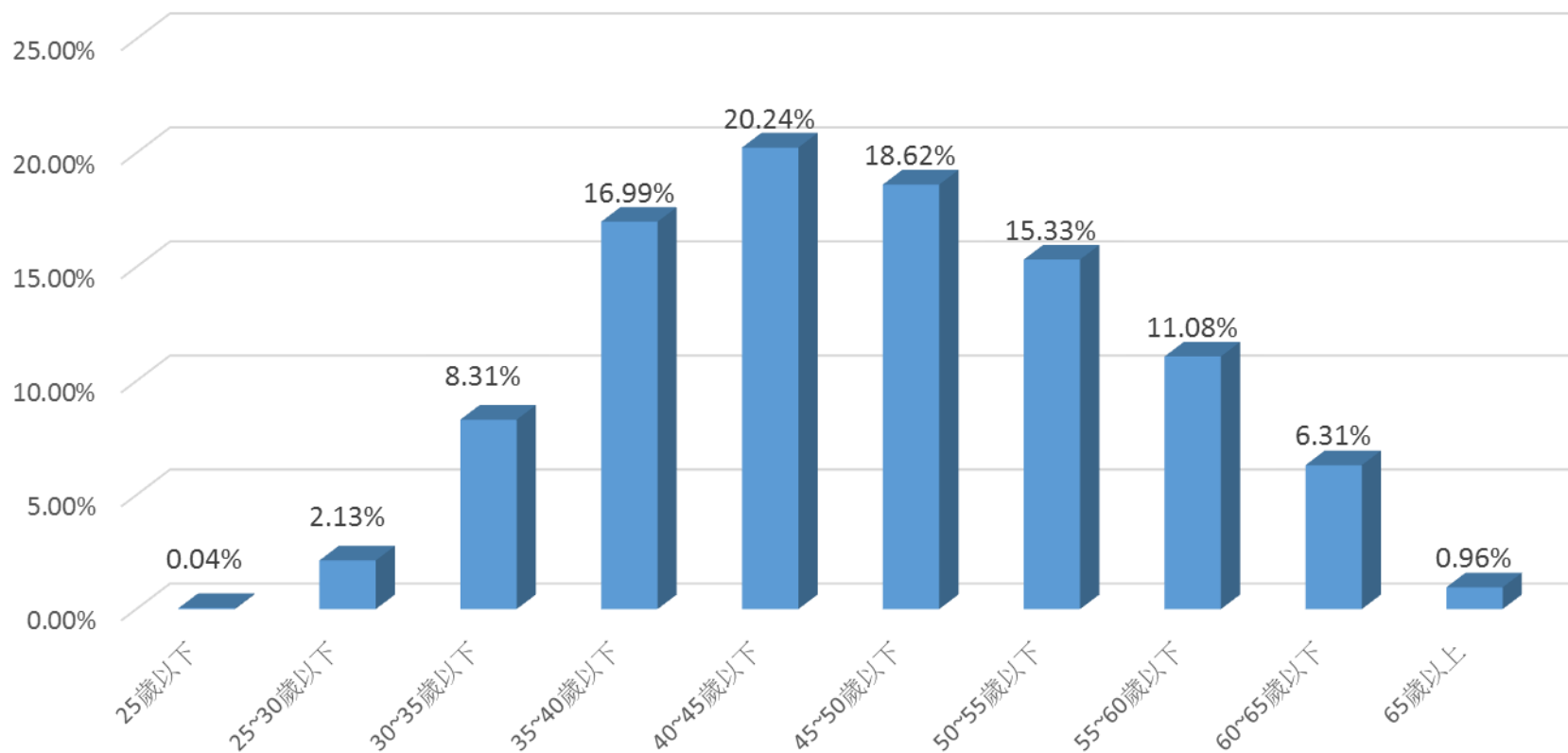




年薪120萬元以上年齡分布

103年120萬元以上年薪資所得中(共384,713人)，以40-45歲以下占20.24%為最多，其次為45-50歲以下占18.62%，35-40歲以下占16.99%居第3位，綜計以30-55歲占七成為主。

比重





不同年齡之薪資級距分布

	25萬以下	25~35萬以下	35~45萬以下	45~55萬以下	55~65萬以下	65~75萬以下	75~85萬以下	85~100萬以下	100~120萬以下	120萬以上	合計
25歲以下	51.05%	27.06%	13.26%	4.65%	2.16%	1.14%	0.45%	0.12%	0.05%	0.06%	100%
25~30歲以下	19.87%	22.27%	22.97%	14.97%	8.30%	4.82%	2.72%	1.78%	0.91%	1.39%	100%
30~35歲以下	16.79%	16.36%	18.16%	15.45%	10.72%	7.25%	4.84%	4.16%	2.54%	3.73%	100%
35~40歲以下	15.81%	14.33%	14.58%	13.33%	10.29%	7.64%	5.73%	6.12%	4.50%	7.68%	100%
40~45歲以下	16.60%	14.36%	13.07%	11.36%	8.81%	7.00%	5.58%	6.48%	5.34%	11.40%	100%
45~50歲以下	18.25%	15.87%	13.22%	11.23%	7.76%	6.02%	4.81%	5.74%	5.12%	11.96%	100%
50~55歲以下	18.33%	17.04%	14.06%	12.32%	7.08%	5.12%	3.93%	5.07%	4.96%	12.08%	100%
55~60歲以下	18.06%	16.99%	13.62%	13.97%	6.50%	4.33%	3.31%	4.43%	5.70%	13.10%	100%
60~65歲以下	19.77%	17.27%	11.97%	12.54%	5.87%	3.56%	2.71%	4.34%	6.29%	15.67%	100%
65歲以上	33.24%	21.50%	11.72%	9.31%	4.56%	2.88%	2.26%	2.53%	2.35%	9.65%	100%

最高



次高



第三高

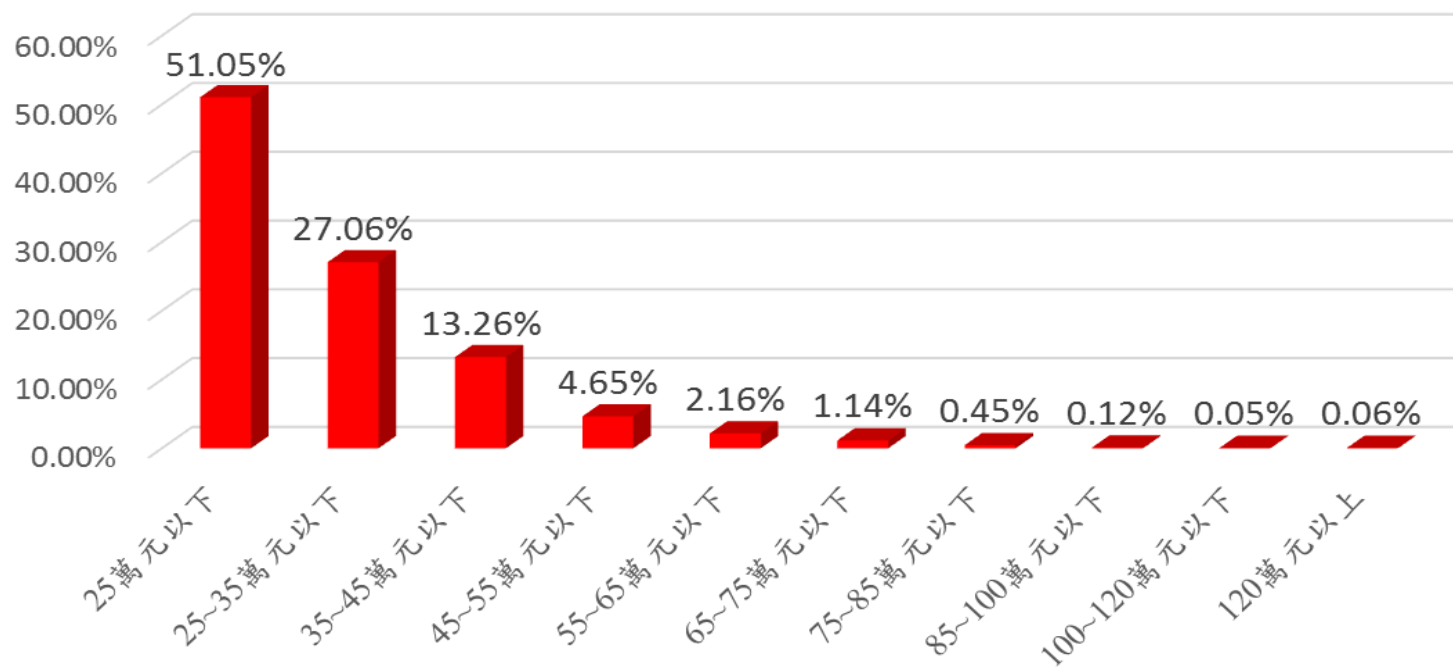




低年齡層25歲以下薪資級距分布

103年25歲以下(共269,096人)，其年薪以25萬元以下占51.05%為最多，其次為25-35萬元以下占27.06%，近8成年薪低於35萬元以下。

比重





中壯年40-55歲薪資級距分布

103年40-55歲以下薪資所得者(共1,770,034人)，其年薪仍以25萬元以下占17.64%為最多，其次為25-35萬元以下占15.61%，35-45萬元以下占13.40%居第3位，近6成年薪低於55萬元以下。

比重

