



衛生福利部
Ministry of Health and Welfare

行政院第3509次會議 全場域推動健康促進 之現況與展望

衛生福利部

報告人：國民健康署 王署長英偉

105年8月4日

報告大綱



衛生福利部
Ministry of Health and Welfare

壹、前言

貳、各場域施政現況及未來展望

一. 母嬰親善機構

二. 健康促進學校

三. 健康職場

四. 健康促進醫院及健康照護機構

五. 高齡友善健康照護機構

六. 健康城市及高齡友善城市

參、全場域推動健康議題

壹、前言

健康促進的內涵



衛生福利部
Ministry of Health and Welfare

健康促進定義：「使人們能夠增加對於本身健康之控制並促進其健康之過程」，強調健康促進為一過程，透過

增能賦權

(Empowerment) 之方式，使民眾自主改善健康」。(WHO 渥太華憲章, 1986)

WHO渥太華憲章健康促進五大行動綱領

- 訂定健康的公共政策
- 創造支持性的環境
- 強化社區行動
- 發展個人技巧
- 調整服務的方向

從生命週期營造全場域支持性環境



衛生福利部
Ministry of Health and Welfare

胎兒期

嬰幼兒

孩童

青少年

成人

老年

健康城市

健康社區

健康促進醫院

母嬰親善機構

健康促進學校

健康職場

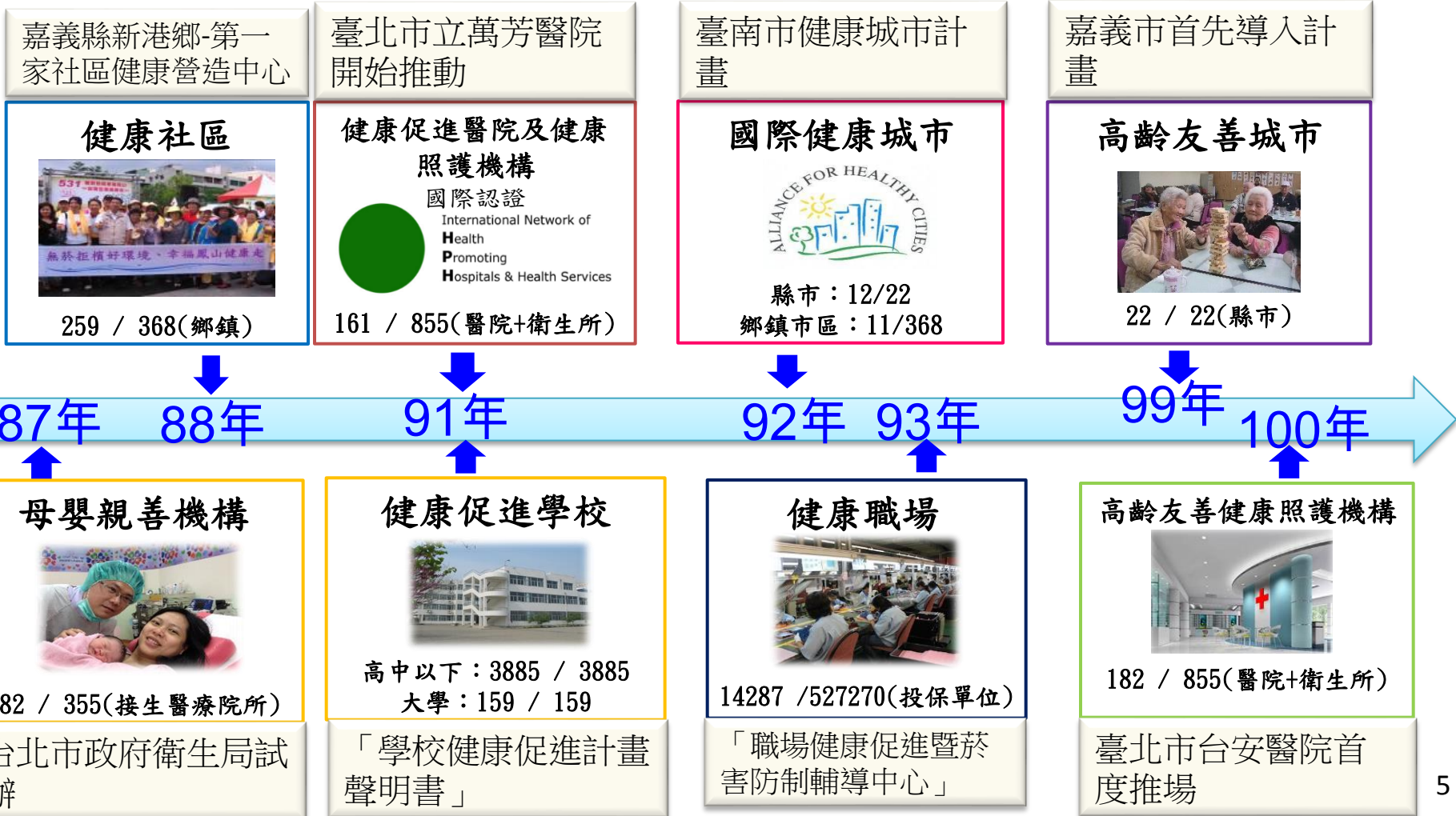
高齡友善
城市

高齡友善健康
照護機構

營造全場域支持性環境



衛生福利部
Ministry of Health and Welfare



一、母嬰親善機構



衛生福利部
Ministry of Health and Welfare

- 90年開始全面推動母嬰親善醫療院所認證
- 104年全台通過家數共182家，涵蓋出生數80.7%。
- **任務：**
 - 一. 經由母乳哺育十大步驟的執行改變醫院及產科機構。
 - 二. 強化母嬰即早肌膚接觸及親子同室，給予每個嬰兒生命最好的開始
- **國際比較：**
 - 我國產後6個月以下純母乳哺育率達45.4%，與國際比較，排名第4位。
 - 超越目前全球平均值38%。

二、健康促進學校（衛福部、教育部）



衛生福利部
Ministry of Health and Welfare

衛福部

一、研議發展健康促進議題

包括健康體位(飲食及運動)、性教育、菸檳防制、口腔保健、視力保健、正確用藥、全民健保及心理健康等推動。

二、辦理健促學校國際認證計畫

透過地方初審、書面複審、實地審查及國際認證委員決審遴選出金、銀、銅質獎及參與認證獎四等第。

三、辦理國際會議

發表我國推動健康促進成果，進行國際交流，檢視並修正健康促進學校推動情形。

教育部

一、推動健康促進學校計畫

推動議題包括健康體位、性教育、菸檳防制、口腔衛生、視力保健、正確用藥及全民健保等。於全國大專院校以下學校全面推動，共計4,044所。

二、研訂相關法規，落實執行

如學校衛生法、國民體育法等。

健康促進學校



衛生福利部
Ministry of Health and Welfare

總統政見 之實現

- 推動健康促進，深化國民保健意識。

未來 展望

- 成立跨部會平台，共享資源。
- 衛福部之健康促進學校國際認證與教育部健康促進學校計畫之獎項整合規劃。

三、健康職場（衛福部、勞動部）



衛生福利部
Ministry of Health and Welfare

衛福部

一、修訂職場相關法規

如菸害防制法、公共場所母乳哺育條例等。

二、辦理「全國職場健康促進暨菸害防制現況調查」

三、辦理「健康職場推動計畫」

推動健康促進議題，包括菸害暨檳榔防制、員工餐廳熱量標示、規律運動、健康體重管理、四癌篩檢、婦女職場健康促進、心理輔導等。

四、積極推廣「健康職場認證」

包括健康啟動標章、健康促進標章。

五、辦理「績優健康職場」評選及表揚活動

勞動部

一、修訂職場相關法規

如職業安全衛生法、性別工作平等法、勞工體格與健康檢查醫療機構認可及管理辦法、勞工健康保護規則等。

二、辦理「職業傷病管理服務中心」

三、辦理「勞工健康服務專案輔導計畫」：

發展勞工健康服務相關工具指引，並介入輔導和諮詢等，議題包括：健康促進、友善職場、職業安全、中高齡就業等。

四、辦理國家工安獎、金安獎及五星獎以及「工作生活平衡獎」優良企業評選暨表揚活動。

健康職場



衛生福利部
Ministry of Health and Welfare

總統政見 之實現

- 推動健康促進，深化國民保健意識。
- 鼓勵民眾參與，加強自我照護或健康管理。

未來 展望

- 成立跨部會平台。
- 雙方共同合作推動職場健康促進，研擬衛福部與勞動部職場計畫整合，共享資源。
- 衛福部之健康職場認證與勞動部之獎項合併規劃。

四、健康促進醫院及健康照護機構 (衛福部)



衛生福利部
Ministry of Health and Welfare

- 由醫療轉型為健康促進
- 至105年全國161家機構
- 醫院涵蓋率32%
服務涵蓋率佔急性病床數70%

全機構
推動

病人

員工

醫療成效
+
健康獲益

社區

民眾
獲益

- 病人滿意度83%
- 員工知曉度88%

國際
參與

至2016年6月底已有31個國家或區域級網絡，共799家醫院；
臺灣網絡有161家會員醫院，

臺灣已成為全球第一大的WHO健康促進醫院國際網絡

五、高齡友善健康照護機構認證 (衛福部、退輔會、地方政府)



衛生福利部
Ministry of Health and Welfare

衛福部

- 一、醫管會
所屬醫院申請認證。
- 二、醫事司
認證指標納入醫院評鑑
- 三、社家署
加入老福機構指標
- 四、健保署
「醫院以病人為中心門診整合照護試辦計畫」
- 五、國健署
高齡友善健康照護機構182家

跨部會合作

- 一、退輔會
所屬機構參與
- 二、教育部
 - 所屬機構參與
 - 教育向下扎根

地方政府

- 地方政府及衛生局
- 所屬機構全面參與
 - 加強教育訓練

高齡友善健康照護機構認證



衛生福利部
Ministry of Health and Welfare

總統政見 之實現

- 進行醫療體系水平與垂直整合，推動「從社區到醫院」的連續性全人照護健康體系，以因應高齡社會。
- 建構整合型的慢性病預防策略，減少長期照護需求。

未來 展望

- 全人健康促進之深化計畫：2018年達500家。
- 智慧健康照護與生活圈：以Big Data及資訊系統，輔助相關決策。
- 發展銀髮產業：各機構之創新服務及發明，並參與國際發表躍上國際舞台。

六、健康城市及高齡友善城市 (衛福部、地方政府、民間團體)



衛生福利部
Ministry of Health and Welfare

■ 總統政見之實現

積極、全面推動活力老化，提升國民健康水準、壓縮疾病期間、降低醫療照護成本。

衛政單位

鼓勵醫療院所及衛生局所，結合社區關懷據點，推動八大議題健康促進活動及健康檢查服務

- 規律運動
- 跌倒防制
- 健康飲食
- 用藥安全與宣導
- 口腔保健
- 社會參與
- 菸害防制
- 心理健康

104年已結合1,921個社區關懷據點

社政單位

一. 社區關懷據點量能服務項目

- 電話問安
- 餐飲服務
- 關懷訪視
- 健康促進活動

二、社區關懷據點擴增及強化

地方政府

- 一. 健康城市共12縣市、11個地區
- 二. 高齡友善城市共22縣市推動各地方政府跨局處、單位及民間團體推動

WHO 高齡友善城市模式



衛生福利部

Ministry of Health and Welfare

WHO八大面向	各部會司署推動實例
住宅	內政部營建署：規劃開發多元社會住宅。 內政部建築研究所：設計智慧建築，導入遠距健康照護、老人居家安全監測 金融監督管理委員會：鼓勵銀行積極辦理商業型不動產逆向抵押貸款（以房養老）
通訊與資訊	經濟部工業局：鼓勵增值服務業者，開發創新運用軟體，縮短老人數位落差。 教育部終身教育司：提升老人網路科技能力，縮短世代數位落差。
交通運輸	內政部營建署：改善人行道、穿越設施，強化高齡者駕駛機動車輛之教育宣導 交通部：改善大眾運輸無障礙設施、補助提高都市低地板公車比率。
無障礙與安全的公共空間	交通部：依無障礙相關法規檢視無障礙設施規劃及改善。 衛福部：落實醫院評鑑有關友善就醫環境之查核、普及高齡友善健康照護機構
工作與志願服務	衛福部社工司：規劃成立全國「志工人力銀行」 勞動部勞動力發展署：成立銀髮人才資源中心，並架設「銀髮資源網」。
社會參與	教育部終身教育司：建置「樂齡學習中心」、「樂齡大學」 衛福部社家署：推動長青學苑 衛福部國健署：加強社區老人健康促進活動，辦理阿公阿嬤動起來競賽活動。
社區及健康服務	衛福部社家署：強化社區照顧關懷據點功能。 衛福部照護司：提升失智症社區服務普及性。 衛福部國健署：結合衛生局所、各地社區關懷據點，辦理各項老人健康促進活動。
敬老與社會融入	教育部：辦理「祖父母節」活動，傳達「感恩」與「傳承」核心價值。 衛福部國健署：透過記者會、宣導片拍攝及活動等方式，倡議重視敬老文化。

全場域推動 國民營養及健康飲食



衛生福利部
Ministry of Health and Welfare

- 總統政見：
 - 以法規制度強化對國民健康的維護，透過訂定專法以規範或減少不健康飲食的供給，確保飲食與營養資訊的透明化
 - 社區中導入**營養衛生教育**，設置社區營養衛生教育示範點
- 營造「飲食營養新紀元」，在社區中導入營養衛生教育，推動少糖、少鹽、少油的健康飲食產業。
- 推動「**國民營養及健康飲食促進法**」立法，建立國民營養政策之發展與評估、國民營養支持環境。
- **營養師參與**全國各場域營養推動。
- **研發社區創意營養教材**。

學校	健康促進學校國際認證計畫及推動健康促進學校計畫，將健康體位(健康飲食及身體活動)納為推動議題。
職場	輔導員工餐廳熱量標示、訂健康盒餐
醫院	醫院內飲食商家提供健康飲食，提供員工、病人、家屬健康餐盒訂購，提供蔬果供應。
社區	<ul style="list-style-type: none">➢ 社區健康營造計畫，推廣健康餐飲店及產業，開發改良節慶食品及健康盒餐。➢ 社區關懷據點提供營養教育

全場域推動規律運動



衛生福利部
Ministry of Health and Welfare

- 總統政見：「體育向下扎根」之「強力推動全民規律運動及體能促進」。
- 衛福部結合教育部國教署、體育署辦理，結合方式如下：
 - 研究成果共享
 - 活動支援協助
 - 行銷效益加成

學校	<ul style="list-style-type: none">➤ 健康體位(健康飲食及規律運動)為健康促進學校必選議題
職場	<ul style="list-style-type: none">➤ 調查工作人口運動情形➤ 推動健康職場認證及上班族健康操➤ 表揚績優職場
醫院	<ul style="list-style-type: none">➤ 進行健康體重管理，提供民眾運動處方。➤ 醫院推動員工規律運動之健康促進計畫。
社區	<ul style="list-style-type: none">➤ 營造社區健走步道➤ 培訓健康體能種子師資➤ 社區成立健康體能活動班

全場域推動菸害防制



衛生福利部

Ministry of Health and Welfare

- 無菸校園、職場、軍隊、社區等無菸場域計畫，與教育部共同合作推動校園菸害防制工作。
- 禁菸公共場所二手菸保護率已達92.3%。
- 103年實施公園綠地與國家公園禁菸，為全世界第2個實施的國家。
- 各縣市公告禁菸場所數，截至104年12月31日共1,826處，其中學校周邊(含人行道、校門口、家長接送區)。
- 臺灣無菸醫院國際認證，成為亞太地區第一個無菸醫院網絡，至今已有199家醫院加入，為全球第一大規模。



無菸公園



無菸校園



無菸醫院



無菸職場



無菸軍隊



無菸餐廳



無菸通學步道

多場域長者健康促進



衛生福利部
Ministry of Health and Welfare

對象

長者衰弱前期、
衰弱及失能

介入主題

高齡營養
身體活動
認知及情緒支持
減少不當用藥
居家與社區環境
改善
社區文化支持系
統

介入場域

衛生所
社區關懷據點
社區健康營造中心
高齡友善醫院
社區醫療群

預防

篩檢

高風險健康
介入

全人醫
療照護

社區安
寧照護

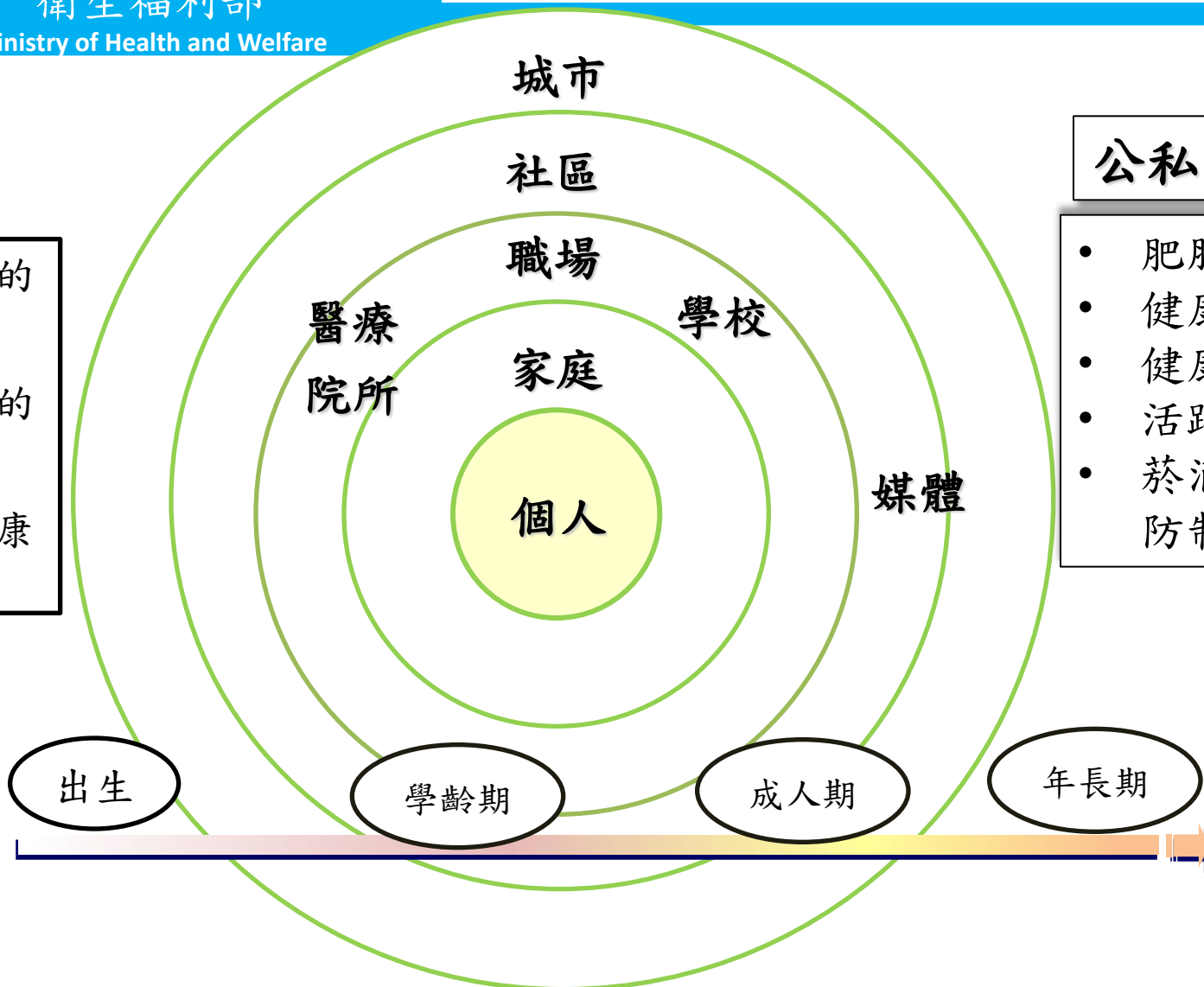
營造全面性健康支持環境

Let's work together!



衛生福利部
Ministry of Health and Welfare

- 對民眾的增能
- 跨部門的結合
- 倡議健康促進



- 公私協力**
- 肥胖防治
 - 健康體能
 - 健康飲食
 - 活躍老化
 - 菸酒檳榔防制



衛生福利部
Ministry of Health and Welfare

簡報完畢