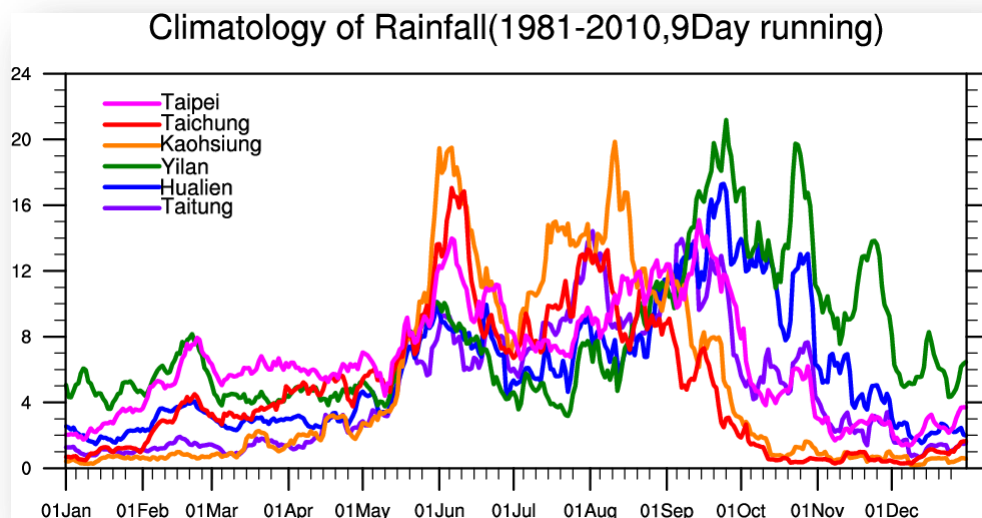


# 2017天氣展望

- 目前氣象預報科技之發展，以「季」為單位之氣象預報逐漸具參考價值，但「年」的天氣展望仍有很大的不確定性。氣象局嘗試掌握最新資料並彙整全球對未來一年的氣象預報，敬請隨時注意此項預報資訊之更新。

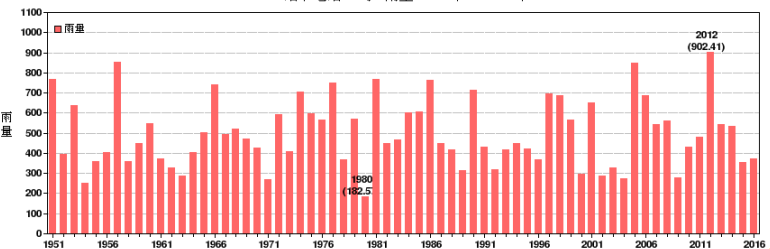
## 一：臺灣氣候背景

- 春雨：2月中旬至4月下旬
- 梅雨：5月中旬至6月中旬
- 夏颱：7月中旬至8月下旬
- 秋颱：9月上旬至10月下旬



# 二：2017天氣展望

13站平地站 雨季 雨量 1951年 ~ 2016年



年際變化大，  
近年來強降雨  
有集中趨勢

春雨

正常至  
偏少

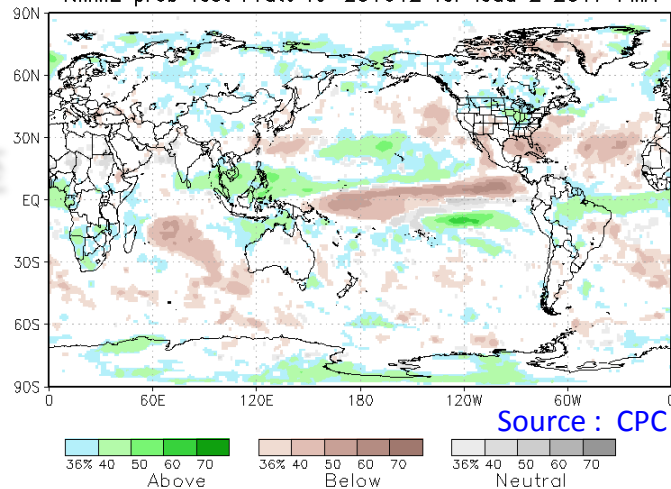
梅雨

高溫

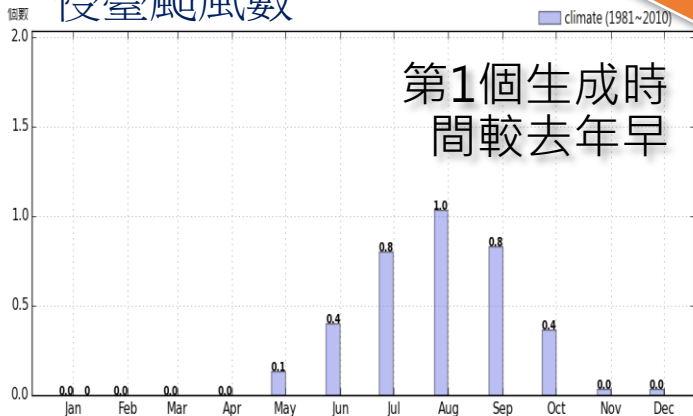
全球暖化持續，  
高溫日數偏多

颱風

NMME prob fcst Prate IC=201612 for lead 2 2017 FMA

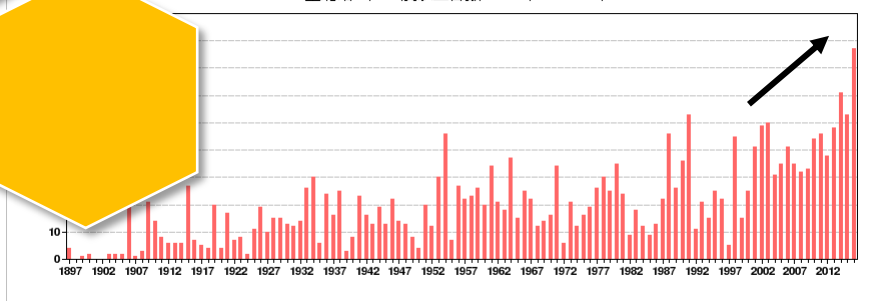


侵臺颱風數



第1個生成時  
間較去年早

臺北站 年 35度以上日數 1897年 ~ 2016年



### 三、風險評估

- 春雨是北部雨量的重要來源之一，因此必須謹慎因應水資源可能不足的風險。
- 近年來梅雨有集中的趨勢，需特別注意短時強降雨。
- 全球暖化持續，高溫日數可能偏多，需注意電力調度及公共衛生等相關問題。
- 今年上半年西北太平洋颱風就有生成的可能，仍有機會接近臺灣，因此今年須及早做好防颱準備。