



# 推動失智症防治照護

衛生福利部

護理及健康照護司 鄧司長素文

103年12月24日





# 大綱

- 背景
- 失智症防治照護
- 推動策略及執行成果



# 失智照顧~社會重要議題

## ■ 聯合報：八旬翁釘死久病愛妻

2010/12/27

程師退休的老翁王敬熙疑似不捨患有帕金森氏症的愛妻王孫元平為病所苦，昨天在家用鐵鎚將整支螺絲起子敲進妻子的前額頭頂端，並搗住她的嘴巴釘死後，再向警方自首。王十分冷靜，直到被依殺人罪移送台北地檢署偵辦時，還神情自若，對著鏡頭連聲說：「好」，檢方已將他聲准羈押。

昨天上午八時，王敬熙（八十三歲）在台北市三福街家中，拿了五、六顆疑為F M 2藥物，向坐在餐桌旁椅子上的妻子王孫元平（八十歲）騙稱是胃藥，讓她服下；王等妻子熟睡後，將座椅轉成面向窗戶，再拿出一支長約十五公分的螺絲起子與鐵鎚出來。

將近九時，王敬熙站在王孫元平面前，將螺絲起子對著她的前額頭頂端，再拿鐵鎚狠狠釘下，妻子第一下痛醒，但王搗住妻子的嘴巴，繼續搗第二下、第三下，直到整支起子沒入頭蓋骨內才停手。

工程師退休的老翁王敬熙昨天在台北市三福街家中，用鐵鎚、螺絲起子釘死曾教授華語的愛妻王孫元平，王自首後被警方帶回偵辦。記者高彬原攝

王敬熙確定王孫元平已沒氣息，上午九時廿分打電話向警方自首殺妻，並冷靜坐在家中沙發旁的椅子，看著妻子遺體，等著警方上門勘查；他全程配合警方調查，並在媒體詢問時，向鏡頭說：「為什麼這麼做，都寫在部落格裡了。」

王敬熙供稱，妻子患有帕金森氏症，只要發作，嚴重時四肢至全身都會不斷震顫，外加搖頭和言語不清；而妻子在中秋節前還摔斷腿，裝了四支鋼釘，行走不方便。他並不是不願意照顧妻子，但看她這麼辛苦的活著，實在很捨不得。

王敬熙供稱，他與老妻十多年前就決定要安樂死，還協議先死的人是福氣，因此要讓妻子先死，而他負責讓老妻死亡；昨天他突然想起這個承諾，決定付諸實行，在未告訴老妻情況下，讓她先走。

檢警相驗時，螺絲起子緊緊插進王孫元平頭蓋骨，連法醫都無法拔出，檢警決定剖驗，釐清致死部位。檢察官指示警方通知兩老人在美國的兩個兒子返台，詢問家屬意見再決定如何處理遺體。

警方指出，王敬熙的說法只是片面之詞，不代表他與妻子真有協議，因王有透露將隨妻子一起死的念頭，檢警已將他聲准羈押。



## ■ 失智翁走失6天疑凍死街頭

### 失智男迷路枉死

【張貴羽、吳詠平/新北報導】台北市一名患有失智症的男子，日前外出訪友搭錯公車，司機帶他到派出所報案，但警員只簡單詢問後就讓男子離開，男子就此失蹤家屬四處尋人未果，6天後竟傳來噩耗，男子已陳屍街頭。家屬昨難過表示：「如果警方當初多點關心，就不會發生這種事了！」

死者余良城（63歲）的女兒表示，父親原在台北寧夏夜市賣小籠包，但5年多前中風腦血管栓

本月7日上午11時許，余男從台北民生西路搭三重客運1210路公車要到龜山長庚醫院訪友，但近家跨街錯搭1212路，公車從長庚醫院下三重交流道後，再返回長庚醫院。

「到了就趕快走」

司機發現余男沒有下車，還說「隨便去哪裡都好」，司機覺得有異，將車開到桃園龜山分局大華

派出所請警員幫忙。

警員只詢問余男：「你要去哪裡？」余男隨口說出「總站」，警員簡單記錄後，遺誤余男說：「你到了後就趕快走，趕快下車，人家要休息了。」司機只好再將余男載回總站，但余男下車後從此失去音訊，6天後家屬接到通知，指余男陳屍在離公車總站8公里遠的林口一處空地。

死者女兒難過說，發

現父親失蹤當天，就與親友到長庚醫院附近去找人，連從監視器畫面發現父親曾出現在桃園復興三路的公車站總站，「如果警員當初多點同理心，就不會造成今天這種遺憾。」

沒有安全回家，反而讓他自生自滅，要求警政單位追究桃園警方怠惰責任。

家屬：人不會回來

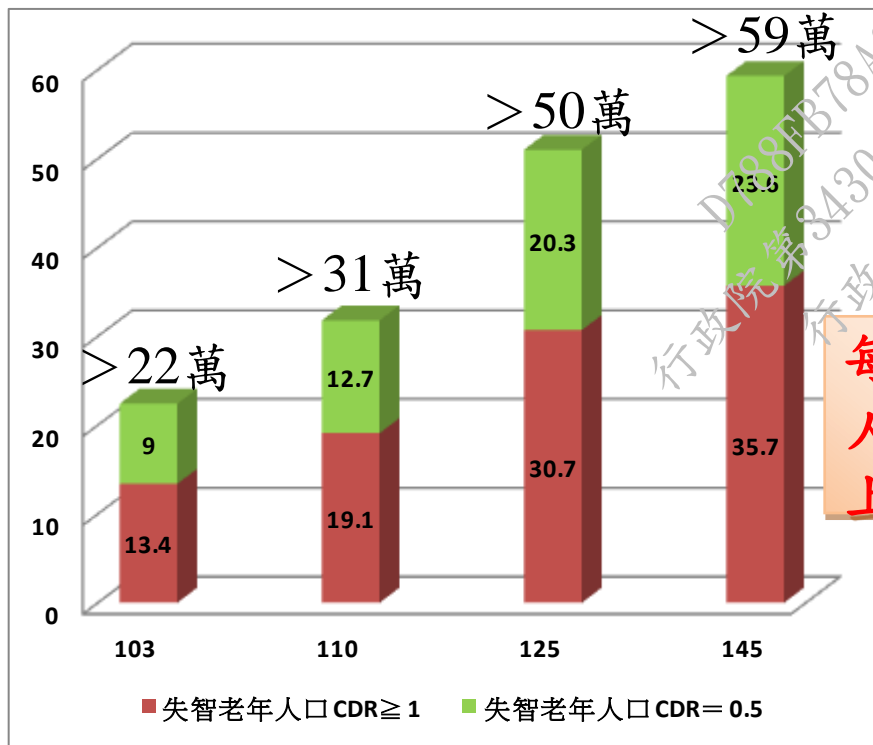
協助家屬處理後事的北市議員周威佑痛批，警員未協助失智男子找到回家的路，也未追蹤男子有





# 全球失智人口快速增加

- 一. 2005 年亞太地區失智症患者1,370 萬人，2140年將增加到6,460 萬人
- 二. 包括極輕度患者，2014年台灣失智人口逾22萬人



失智症患者占全台灣人口比率

每100人就有4人罹患極輕度以上失智症



■ 已失智  
■ 未失智

資料來源：依據國發會人口推計資料及社區失智症盛行率推斷之



# 失智症簡介

## ■ 分類：

- **退化性失智症**：大部分患者屬此類型，佔50%以上，最常見為阿茲海默症 (Alzheimer`s Disease)、額顳葉型失智症 (Frontotemporal lobe degeneration)、路易氏體失智症 (Dementia with Lewy Bodies)
- **血管性失智症**：腦血管疾病所引起，約佔20~25%
- **其他原因或混和型失智症**：腦瘤、外傷、酒癮等，佔5~10%

## ■ 診斷：臨床失智評估量表(CDR)

- 記憶力
- 定向感
- 解決問題能力
- 社區活動能力
- 家居嗜好
- 自我照料



**CDR ≥ 1 確診輕度以上失智症**

**CDR=0.5 極輕度或待觀察（亦納入失智症防治）**



# 失智症世界盛行率

- 依據世界衛生組織(2012)「失智症：公共衛生優先議題」顯示東亞地區60歲以上老年人口失智症盛行率為4.98%

GBD region	Standardised prevalence
ASIA	
Australasia	6.91
Asia Pacific, High Income	6.30
Asia, East	4.98
Asia, South	5.65
Asia, Southeast	7.63
EUROPE	
Europe, Western	7.29
The Americas	
North America (USA only)	6.77
Latin America	8.50



# 台灣失智症盛行率

## ■ 2011~2013年調查發現

### ➤ 65歲以上失智症盛行率：

1. 輕度以上(CDR $\geq$ 1) : 4.79%

2. 極輕度或待觀察(CDR=0.5) : 3.17%

### ➤ 與年齡有密切關係

年齡	CDR $\geq$ 1 盛行率(%)	CDR=0.5 盛行率(%)
65-69	1.51	1.89
70-74	1.73	1.73
75-79	3.92	3.27
80-84	8.38	4.65
85-89	14.36	7.56
$\geq$ 90	25.71	11.17

註：1993年調查發現，65歲以上老年人失智症盛行率為3.38%



# 失智症防治照護

D78848A6BB9866  
行政院第3430次會議  
行政院



# 依據

馬總統裁示(2012)

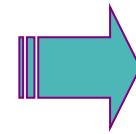
總統與關懷老人福利團體座談會  
裁示規劃發布失智症政策綱領

世界衛生組織(WHO,2012)

失智症：公共衛生優先議題

國際失智症協會(ADI,2004)

京都宣言



失智症  
防治照護  
政策綱領



# 完成中英文版政策綱領暨行動方案

- 103年9月5日公布於衛生福利部網站
- 民間團體及各部會參與
  - 失智症協會、天主教失智症老人基金會、老人福利推動聯盟、長照專業協會等
  - 教育部、退輔會、原民會、交通部、法務部、內政部警政署、勞動部及本部等
  - 每半年追蹤各單位工作項目及經費編列情形

台灣失智症防治照護  
政策綱領暨行動方案

103年9月2日

Taiwan Dementia Policy:  
A Framework for  
Prevention and Care

Sept. 2014



# 國際失智症領域中的台灣

■ 國際失智症協會已將台灣納入具國家級失智症政策之國家中

Developing Country



Developed Country

Government Alzheimer's ✕  
.uk/alzheimer-plans

## National Alzheimer plans

The links below will bring you to a page about each country's plan, including where possible some analysis by ADI, and any available reports on the plan implementation.

- [Australia - National Framework for Action on Dementia 2006-2010](#)
- [Denmark - National Dementia Action Plan](#)
- [England - Living well with dementia: a National Dementia Strategy](#)
- [Finland - National Memory Plan](#)
- [France - National plan for "Alzheimer and related diseases" 2008-2012](#)
- [Israel - National program for Addressing Alzheimer's Disease and Other Types of Dementia](#)
- [Republic of Korea - Dementia strategy Korea](#)
- [Luxembourg - National Dementia Action Plan](#)
- [Netherlands - National Dementia Programme](#)
- [Norway - Dementia Plan 2015](#)
- [Northern Ireland - Improving Dementia Services](#)
- [Scotland - National Dementia Strategy](#)
- [Switzerland - National Dementia Strategy](#)
- **[Taiwan - Dementia Policy](#)**
- [USA - National Alzheimer's Plan](#)
- [Wales - National Dementia Vision](#)

## Sub-national Alzheimer plans

In many countries, sub-national plans by region, province, state or canton are also in development because they are the most appropriate level of government to plan strategically to meet the growing impact, especially as

2013年全世界有13個國家具國家級失智症政策



# 政策綱領暨行動方案架構

## 目標

早期診斷治療，  
降低失智症風險

失智者及家屬獲得  
優質服務，尊嚴  
及良好生活品質

## 七大策略

一、提升民眾對失智症防治及照護的認知

二、完善社區照護網絡

三、強化基層防治及醫療照護服務

四、發展人力資源，強化服務知能

五、強化跨部門合作與資源整合

六、鼓勵失智症相關研究與國際合作

七、保障權益

## 行動方案

共32項



## 推動策略及執行現況

- 社區健康促進及預防
- 完善社區及基層失智照護網絡
  - ◆ 社區服務網
  - ◆ 多元、在地服務
- 家庭照顧者服務
- 提升全民認識、強化第一線服務知能



# 推動策略及執行現況-1/5

## ■ 社區健康促進及預防

### 社區健康 促進網絡

- 結合社區關懷據點 (1,964個) 辦理老人健康促進 (86,000人)
- 老人預防保健服務 (每年1次免費服務)
- 提升民眾慢性疾病認識 (14萬人/年)

### 高齡友善 機構及城市

- 友善機構 (通過認證：94醫院)
- 22縣市全面推動 (274萬長者受惠)



# 推動策略及執行現況-2/5

## • 完善社區及基層照護網絡(1)-社區服務網

### 配戴愛心手鍊

註記病患狀況及聯絡方式 (18,288人)

### 提升社區民眾認知

社區據點主動提供資訊 (500據點)



### 社區互助協助機制

推動失智症友善社區 (50場/年)

### 守護天使及第一線服務人員教育訓練

- 輕度早期介入服務，培訓地方專業人員
- 培訓失智症種子專業人員



# 推動策略及執行現況-3/5

## ■ 完善社區及基層照護網絡(2)-多元、在地服務

### 失智失能 混合服務

- 社區照護服務-社區照顧關懷據點 (1,964個)
- 日間服務單位 (160所)
- 2016年完成「臺灣368照顧服務計畫-一鄉鎮一日照」

### 失智專責 服務

- 失智症日間照顧服務 (14縣市設置20處)
- 失智症老人團體家屋 (8個照顧單位)
- 瑞智學堂 (19縣市60處)
- 偏遠地區設置失智專責服務據點 (23據點)
- 失智症專區機構 (27家機構，計1,084床；含榮民之家6所共528床)
- 失智症專責門診 (106家醫院設立583診/週)



# 推動策略及執行現況-4/5

## ■ 家庭照顧者服務

### ◆ 諮詢關懷專線

1. 一般家庭：0800-580097
2. 高關懷家庭：02-25110062 及 02-25111415

長照十年個案高風險家庭提供諮詢服務 (453人)

### ◆ 家庭照顧者照顧訓練 (9千餘人次/年)

### ◆ 失智症互助家庭





# 推動策略及執行現況-5/5

## ■提升全民認識、強化第一線服務知能

### ◆全民教育

1. 紀錄片：如「被遺忘的時光」、「昨日的記憶」、「憶起愛相隨」等
2. 手冊（48萬餘冊）、單張（12.4萬份）
3. 學校、職場辦理講座（2萬餘人/年）

### ◆基層第一線服務人員（警察、社工、長照人員、醫療照護人員）教育訓練及課程規劃

1. 醫療及長照訓練納入失智症
2. 線上學習，如：  
「認識失智症及其徵兆與預防」、「失智症照護及注意」等





# 失智短片

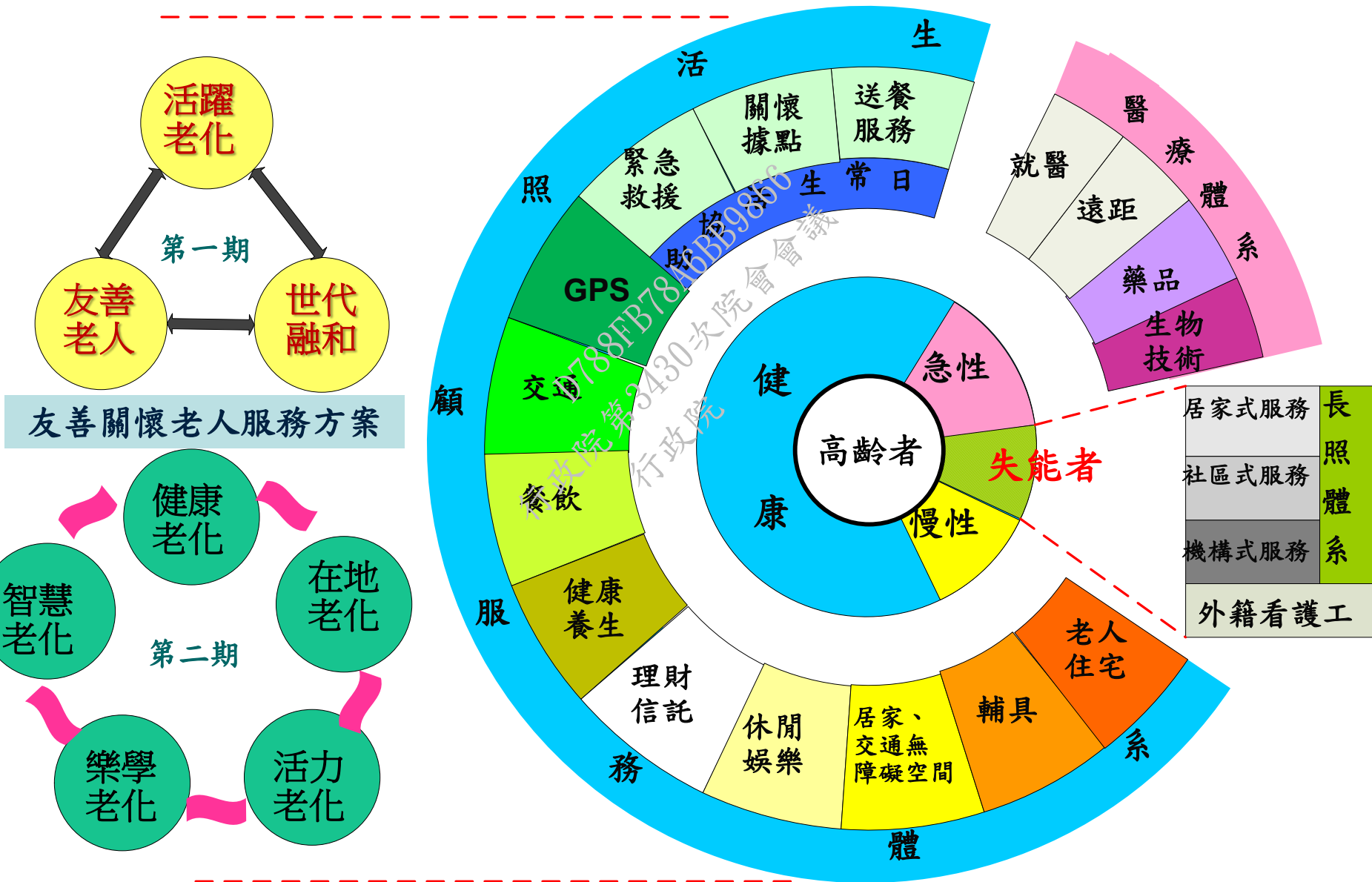
認識失智症，關懷失智老人



老翁走失TVBS新聞 <https://www.youtube.com/watch?v=iwkyJBCeTFo>



# 落實老人全照顧





# 結語

- 失智症之預防及照護為政府與人民需共同面對之議題
- 整合跨部會資源，積極發展多元、全方位失智症防治照護
- 落實失智症政策綱領暨行動方案，完善失智症防治照護

