

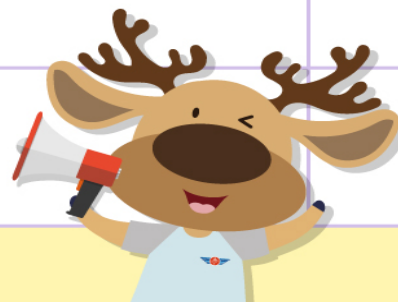
# 114年教師節、中秋節及國慶日連假國道交通疏導措施

日期	匝道封閉	高乘載管制	收費措施	開放路肩	替代道路
<b>第1日</b> 9/27   10/4   10/10	<b>0-12時</b> ⑤ 石碇、坪林南入 <b>5-12時</b> ① 平鎮系統南入 埔鹽系統南入	<b>12-24時(10/10)</b> ③ 南投雙向出口	-	針對易壅塞路段增開33處及延長開放18處路肩 註：10/10北向南投服務區-中興路肩封閉	① ③ → 改走 ⑥1 南投往返台中地區 → 改走 ⑥3 霧峰往返台中以北 → 改走 ⑦4 ④ 宜蘭往台北地區 → 改走 ⑨
<b>第2日</b> 9/28   10/5   10/11	<b>5-12時</b> ① 埔鹽系統南入 ⑤ 石碇、坪林南入	<b>12-21時</b> ① 虎尾北入 埔鹽系統北入 ③ 西濱北入	<b>13-18時</b> ⑤ 蘇澳、羅東 宜蘭、頭城北入	單一費率 ③ 新竹系統-燕巢系統 差別費率 0-5時暫停收費	
<b>第3日</b> 9/29   10/6   10/12		<b>12-21時</b> ① 虎尾北入 埔鹽系統北入 ③ 西濱北入			

註1：各連續假期第2、3日，每日12-21時封閉國3南投服務區聯外便道、每日0-24時封閉國1西螺北向入口往西螺服務區岔道  
 註2：10月10日配合國慶焰火管制，12-24時封閉國3南投交流道雙向出口、南投服務區聯外便道及北向南投服務區-中興路肩封閉  
 註3：假期間將視各交流道行車狀況實施匝道儀控管制並機動調整  
 註4：各連續假期前1日12時至第3日24時本局所轄路段全線暫停施工及例行養護作業（緊急搶修及不影響交通之工程除外）

# 教師、中秋、國慶連假重點路段交通疏導措施

	方向	第1天	第2天	第3天
<b>台61線</b> 鳳鼻~香山(台15線)	雙向	封閉62K竹1路口 封閉67K竹北新港三街路口		
<b>台68線</b>	西向	封閉	西行南寮端禁止左轉台15南下	
<b>台61線</b> 竹南路段	雙向		封閉冷水坑、復興路、中美里、保福路、竹南垃圾場、苗11共6處平交路口	
<b>台9線</b> 蘇花路廊	雙向	禁止21噸以上大貨車通行、開放大客車通行蘇花改路肩(中仁隧道除外)		
	北向	管制	教師&國慶：05-17時 中秋：05-14時	教師&國慶：07-11時 中秋：09-16時
	南向		機動調整蘇澳地區 大客車優先/疏導措施	
<b>台9線</b> 南迴公路	往屏東	管制	12-18時 機動調整崇德路段 大客車優先/疏導措施	
	往台東		08-15時 新路路段(449K) 車道漸變措施	12-19時 雙流社區(440K) 車道漸變措施





# 國道客運優惠措施

## 優惠期間

- 114年教師連假 9/26(五)~9/29(一)
- 114年中秋連假 10/3(五)~10/6(一)
- 114年國慶連假 10/9(四)~10/12(日)

## 全國性優惠


### 票價優惠

**84條**國道客運路線  
享原票價**6折**或**85折**



教師節：85折  
中秋節：6折  
國慶日：85折

### 轉乘優惠

1. 搭乘國道客運、台鐵、高鐵10小時內  
轉乘在地客運享一段票或基本里程免費
2. 58條幸福巴士路線免費 

台灣高鐵  
TAIWAN HIGH SPEED RAIL





# 雙鐵疏運規劃



## 高鐵

- **加開244班次**，總計提供 3,117 班次，運能**提升 6.3%**，疏運目標 437.6萬人
- 預估 **10/6 (一) 運量最高，達 34.8 萬人**
- 訂票率：教師節連假55.2%、中秋節連假45.6%、國慶日連假36.6%(截至9月19日)

## 臺鐵



- 全線列**加開350班車**，運能較平日**增5.04%**
- 預估**10/3(五)運量最高，達82.3萬人**
- 訂票率：教師節連假35%、中秋節連假32.5%、國慶節連假24.8%(截至9月18日)

線別	車種	自強號	區間(快)車	合計
西線		98	36	134
東線		168	20	188
南迴線		28	-	28
合計		294	56	350