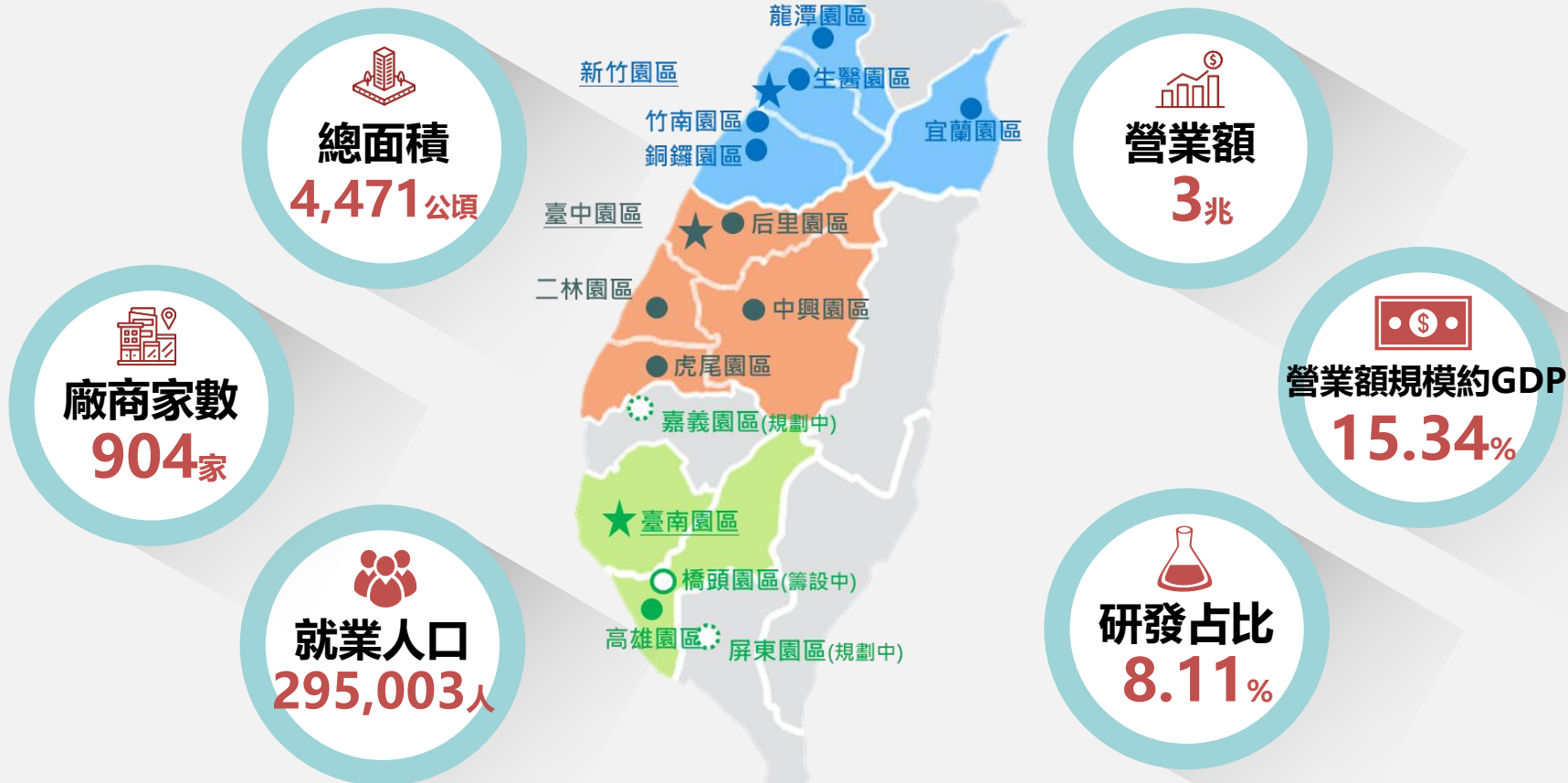




科學園區 現況及未來展望

科技部
110.10.14

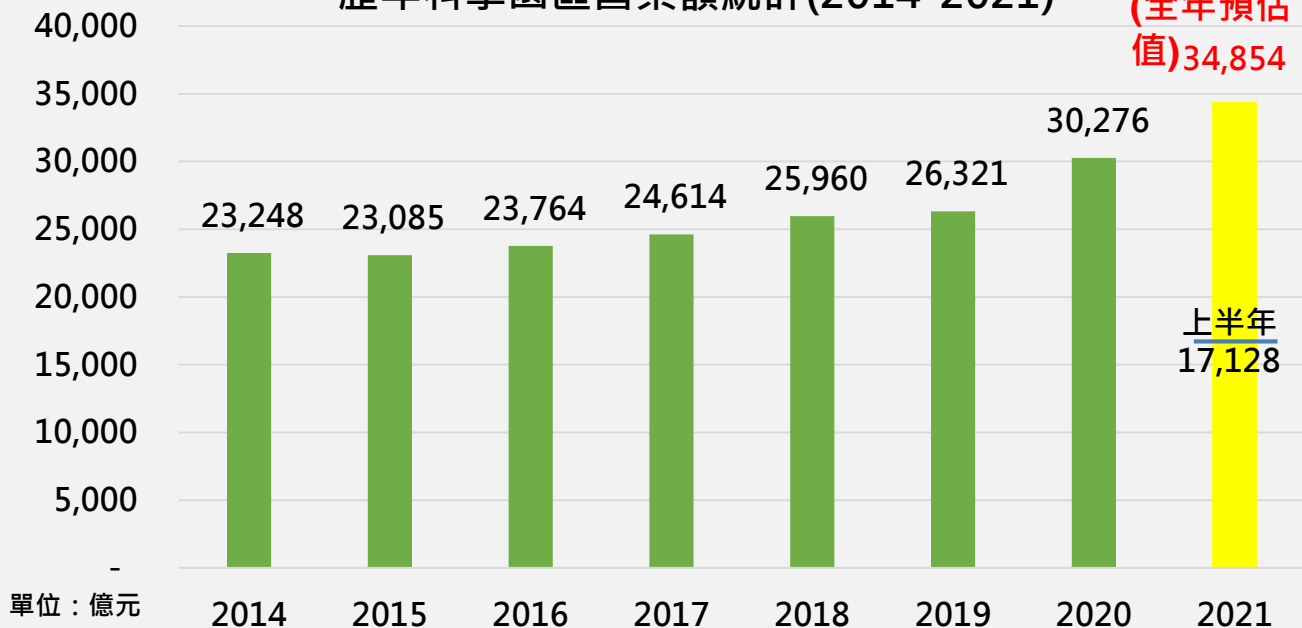
一、科學園區現況(1/2)



一、科學園區現況(2/2)

全球景氣穩定回溫，受惠遠距商機、5G、車用電子、高效運算等應用需求持續擴展，**2021上半年科學園區營業額成長25.2%，近8年來成長幅度最大**

歷年科學園區營業額統計(2014-2021)



**園區防疫有成
疫情加速數位轉型**

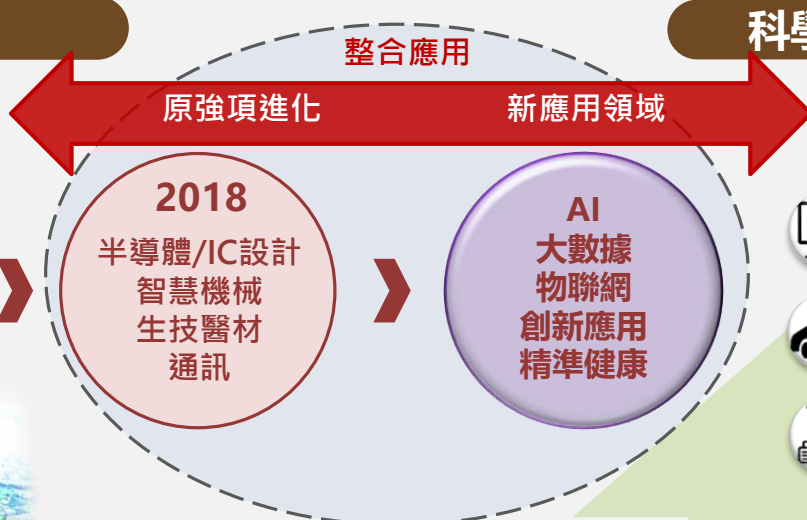
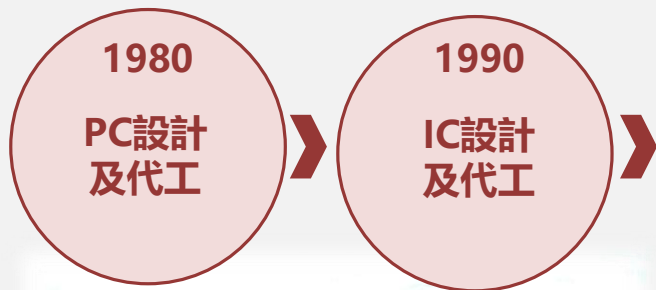
2021上半年營業額

↑ 25.2%

二、產業發展趨勢

科學園區迄今40年

科學園區未來10年



全球產業趨勢



園區基礎建設

- 建構未來產業發展所需網路、資安環境
- 完善在地生活圈

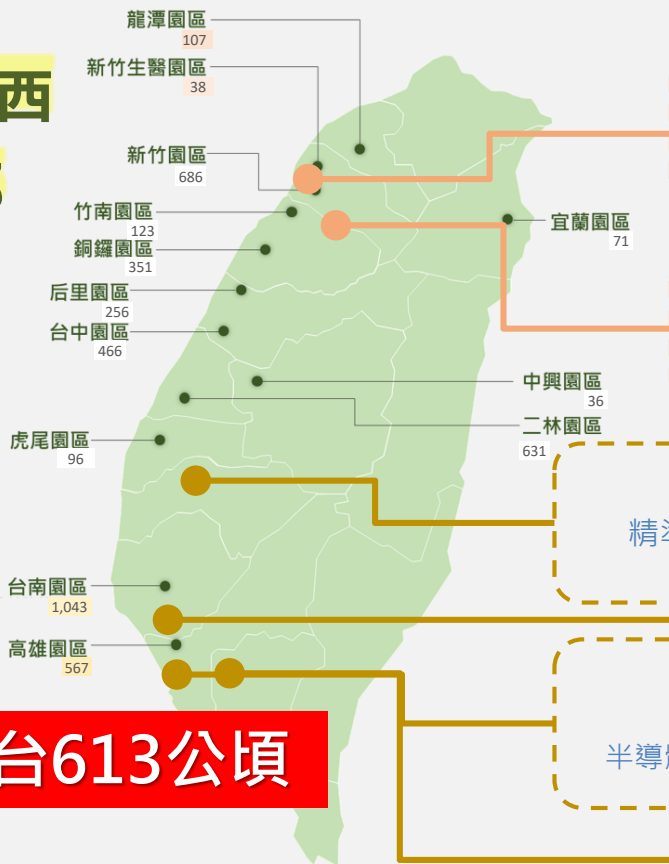
學界創新研發能量挹注

- 次世代化合物半導體、關鍵新興晶片設計、量子通訊關鍵技術、精準健康研發等

三、未來發展重點(1/2)

新設及擴建園區

西
部
科
技
廊
帶



全台613公頃

X基地
研發設計、資訊軟體應用及服務

新竹科學園區

寶山2期
半導體先進製程之研發量產

南部科學園區

嘉義園區
精準健康、智慧載具、智慧農業
規劃中

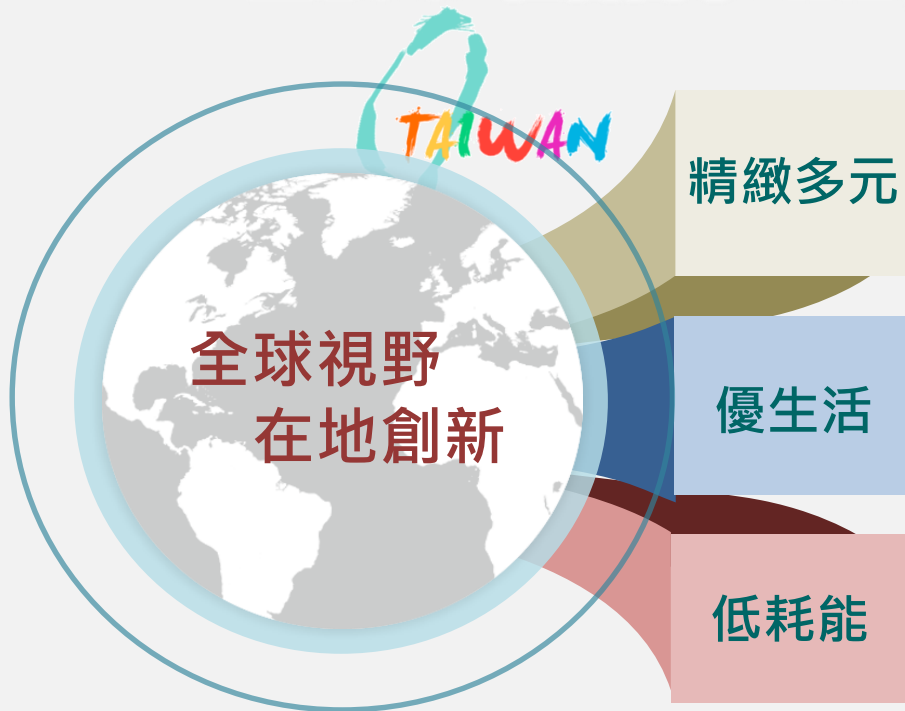
臺南3期
半導體、智慧機械、精準健康

橋頭園區
半導體、航太、智慧機械、精準健康

屏東園區
智慧農醫、綠色材料、太空
規劃中

三、未來發展重點(2/2)

滿足未來 社會需求 打造 創新 包容 永續 的2030



發展高值化、多元、國際化精緻園區

面對產業創新轉型需求，儲備產業用地

強化在地鏈結共榮共存

整合在地特色能量，吸引青年返鄉
擴大實驗中學、公共托育能量，吸引國際人才

跨部會合作、打造園區永續環境

輔導廠商節電，推動再生能源
園區自建再生水、廢棄物再利用

簡報完畢

