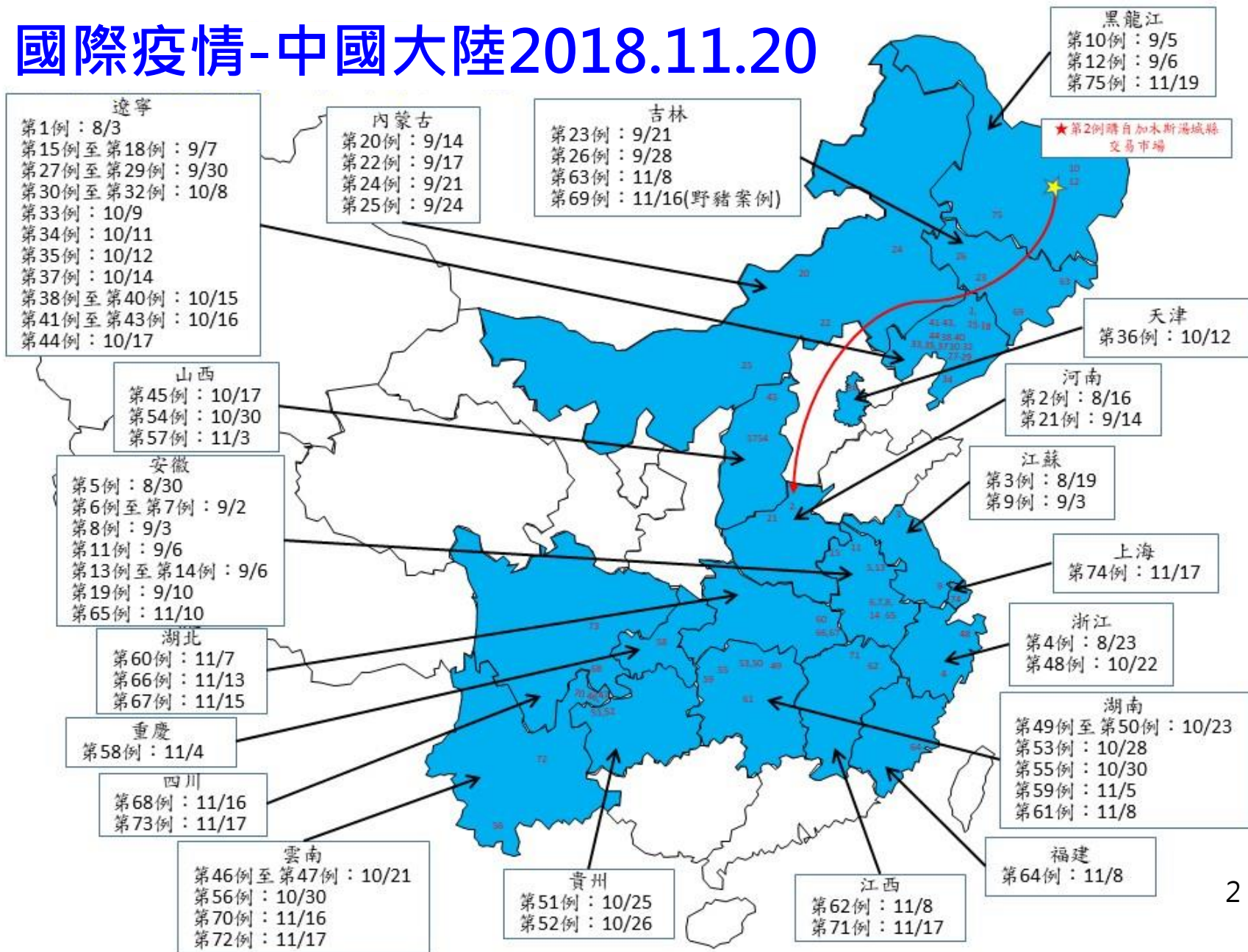


防範非洲豬瘟作戰計畫

行政院農業委員會
107年11月22日



國際疫情-中國大陸2018.11.20



非洲豬瘟大事記

8 月 3 日	8 月 4 日	8 月 9 日	10 月 31 日	11 月 7 日	11 月 8 日	11 月 13 日	12 月 1 日	12 月 14 日	12 月 18 日	12 月 21 日
------------------	------------------	------------------	--------------------	-------------------	-------------------	--------------------	-------------------	--------------------	--------------------	--------------------

中國大陸8月3日於遼寧發生第一起案例時，即通知產業團體、動物防疫機關

中國大陸通報OIE境內發生非洲豬瘟

農委會於會報，賴院長指示各部配合

農委會發佈新聞，金門水頭碼頭截獲中國大陸豬肉製品(香腸)，驗出非洲豬瘟病毒基因

1.農委會成立非洲豬瘟作戰工作小組
2.黃副主委督導於金門縣辦理非洲豬瘟防疫演練

福建省發生非洲豬瘟案例

清機置國豬製品(香腸)，驗出非洲豬瘟病毒基因

啟動聯合稽查，針對全餘場不符合規定者進行裁罰


預訂假辦理非洲豬瘟全疫預防演習

預訂假辦理非洲豬瘟全疫預防演習

非洲豬瘟大事記

☆ 日本豬瘟疫情，農委會公告該國活豬及豬肉產品暫停輸入

8	8	8	10	11	11	11	11	12	12	12	12
月	月	月	月	月	月	月	月	月	月	月	月
3	4	9	31	7	8	13	16	1	14	18	21
日	日	日	日	日	日	日	日	日	日	日	日



<p>中國大陸8月3日於遼寧發生第一起案例時，即通知產業團體、動物防疫機關</p>	<p>中國大陸通報OIE境內發生非洲豬瘟</p>	<p>農委會於8月9日，會同行政院報告，賴院長指示各部全力配合</p>	<p>農委會發佈新聞，金門水頭碼頭截獲中國大陸豬肉製品(香腸)，驗出非洲豬瘟病毒基因</p>	<p>1.農委會成立非洲豬瘟作戰工作小組 2.黃副主委督導於金門縣辦理非洲豬瘟防疫演練</p>	<p>福建省發生非洲豬瘟案例</p>	<p>臺中清泉崗機場棄置中國大陸豬肉製品(香腸)，驗出非洲豬瘟病毒基因</p>	<p>啟動聯合稽查，針對全國餘場不符合規定者進行裁罰</p>	<p>預訂假辦理非洲豬瘟全防演習</p>	<p>預訂假辦理非洲豬瘟全防演習</p>
---	---------------------------------	-------------------------------------	--	---	--------------------	---	--------------------------------	----------------------	----------------------

疫病入侵途徑



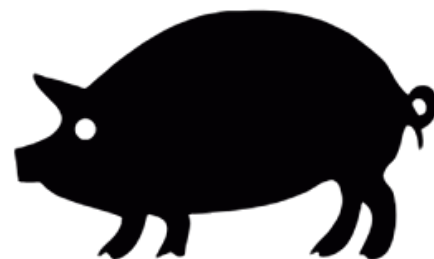
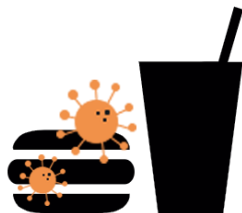
國內傳播風險途徑



人員



廚餘



運輸



豬隻集散地

超前部署阻絕境外，強化檢疫作為-1

強化法規修正

- ✓ **將「非洲豬瘟」納入特定種類之動物傳染病**，檢舉該病之獎勵金最高可達新臺幣伍佰萬元，公告修正ASF為「一定期間及動物傳染病之特定種類」
- ✓ 11月12日鈞院函送立法院審議「動物傳染病防治條例第45條之1修正草案」，**將最高罰鍰由1.5萬提高至30萬元**

出入境旅客及機船等之工作人員

- ✓ 加強相關宣導，機場港站**鋪設消毒毯**，針對經常進出兩岸從事養豬相關工作**高風險人員**，入境時**個別宣導及消毒**
- ✓ 與財政部關務署合作，**加強旅客行李查驗**，**增派檢疫犬組**協助檢查，至 11月19日止**已裁罰 235件**

小三通邊境管制-雙重把關

- ✓ 中國大陸活豬、豬肉產品及其他活畜禽、肉類產品**禁止輸入金門馬祖**，**每件行李均經 X 光機、檢疫犬組檢查**
- ✓ 自金門進入臺灣**行李均經 X 光機檢查**，而**活豬禁止自金門輸臺**

超前部署阻絕境外，強化檢疫作為-2

加強貨運、快遞、郵包等物品管制

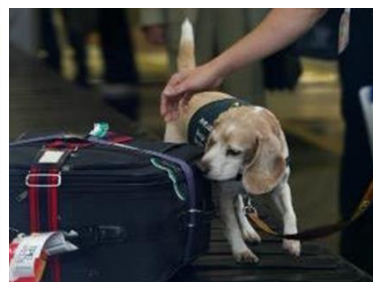
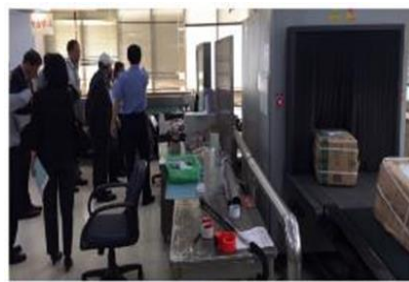
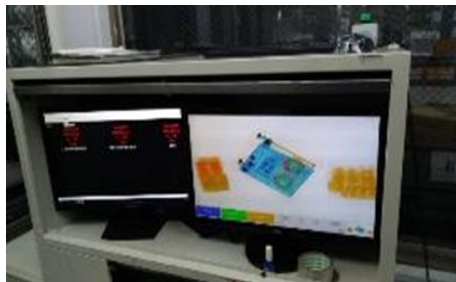
- ✓ 一般貨運關務署加強查驗，未申報者移送刑事偵辦
- ✓ 郵包及快遞貨物均經關務署X光機查驗，檢疫犬組加強檢查

加強對網路購物平臺之管控措施

- ✓ 公務體系加強對網路上不當商品信息，進行主動出擊與相關屏蔽作為
- ✓ 有販售動物產品之跨境、本國電商購物平臺公司，加強控管及加示動物產品不得進入臺灣之警語，已有業者強制性下架1,800件商品，並於報紙刊登警語

加強船舶管理及飛機廚餘之管控

- ✓ 海巡機關加強漁船查核，辦理輔訪，啟動擴大執檢，防範漁船走私；掌握往返中國大陸地區之客輪及遊輪加強安檢，防範民眾夾帶豬肉產品入境
- ✓ 船舶廚餘禁止廚餘著陸，飛機廚餘查核4家空廚公司確實銷燬



後端防疫強化 產業永續

強化產業生物安全教育宣導

- ✓ 迄今11/19止，已辦理61場訓練及宣導會(計4,648人次參加)，並持續辦理中

強化廚餘養豬場管控

- ✓ 已全面掌控廚餘養豬業者2,045戶(約65萬頭，約占12%)，並印製宣導摺頁，逐戶發送宣導單及輔導業者
- ✓ 12月起環保機關協同農政單位針對所轄廚餘養豬場進行聯合稽查，違反「廢棄物清理法」者依規定裁罰

強化源頭三道把關機制

- ✓ 各縣市動物防疫機關人員持續至畜牧場臨床訪視
- ✓ 運至肉品市場及屠宰場前，由業者自主加強臨床檢查，並開立健康聲明書
- ✓ 屠宰衛生檢查獸醫師執行屠前及屠後檢查，把關肉品安全



肉類	
業者健康聲明書	
經查時間：	年 月 日
【本聲明書由業者自行填寫，請於肉品運出前，先填妥並蓋章後使用】	
一、實施場(實施對象) 登記編號：	特種場一編號：
名稱：	
地址(詳細地點)：	
二、肉類衛生安全檢驗、消毒數量：	
□口豬 頭：□口 頭：□口 頭	
三、本場屠宰肉品是否(本場/外埠)宰殺檢驗及數量？	
□口豬 頭：□口 頭：□口 頭	
茲聲明上所填定製成肉品均符合衛生檢驗合格(是) 否() 實況，倘有虛偽情事發覺後將依法究辦。	
負責人(職務)負責人(簽名) 職名：	【蓋章】
	電話：【填寫】
聯絡電話：	



結論

- 目前中國大陸福建省已發生疫情，且於我國金門及臺中邊境旅客棄置肉品亦檢出本病毒核酸，顯示整體風險相當高，為避免傳入，行政院相關部會單位加強辦理各項防堵措施，將病毒阻絕於境外。

 防範口蹄疫、非洲豬瘟入侵!!!

防檢局對來自該等疫區國家(地區)入境旅客
違規攜帶**家畜肉類產品**
將處以

新臺幣1萬5千元罰鍰

真空包裝
也躲不過我的鼻子

行政院農業委員會
動植物防疫檢疫局

狗牌名稱
Beagle
Dogtag



火腿臘肉 香腸 肉乾肉鬆 生鮮肉

報告完畢